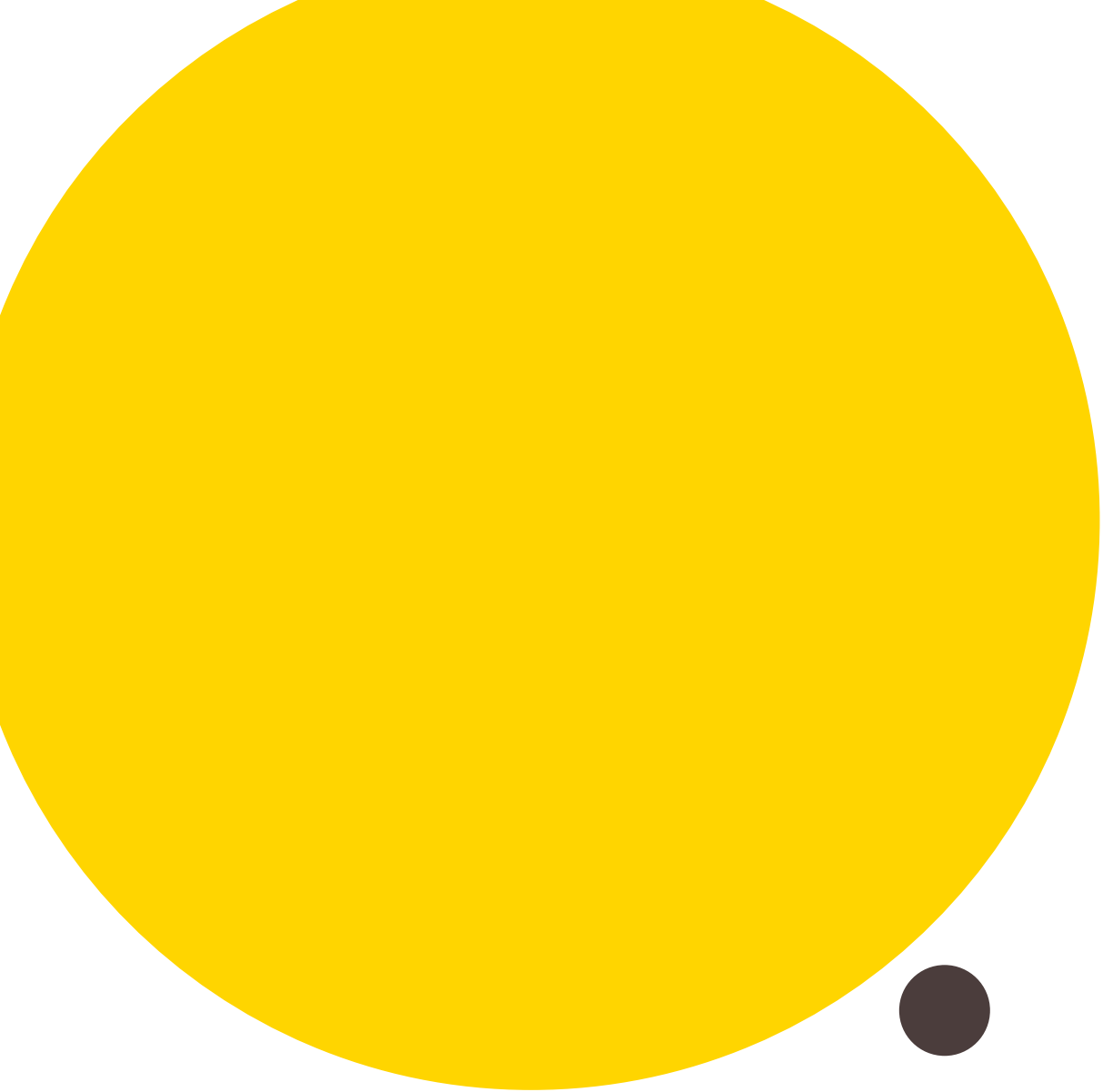




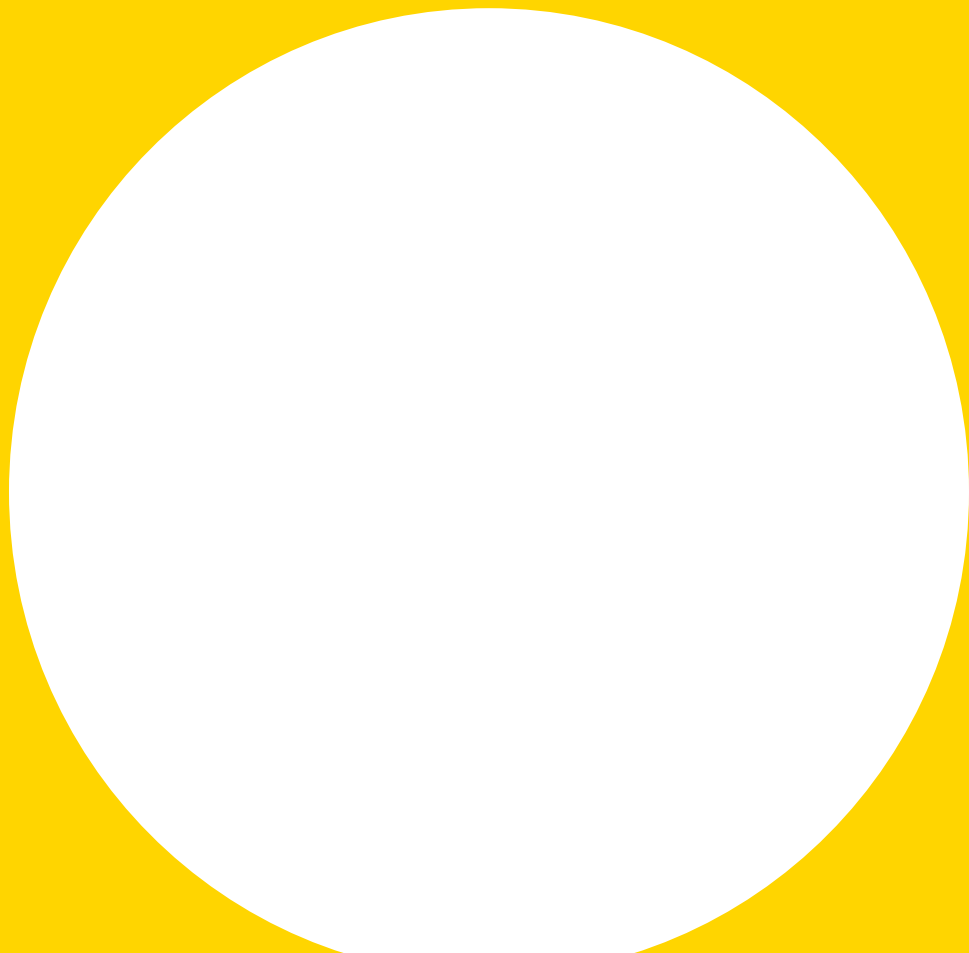
**SERVIR  
L'AVENIR**



# SERVIR L'AVENIR

- 1. NOTRE MISSION**  
**SERVIR L'AVENIR** ..... 3-5  
—
- 2. NOTRE MÉTIER**  
**ACCOMPAGNER  
LES ENTREPRENEURS** ..... 6-8  
—
- 3. NOTRE STRATÉGIE**  
**ASSOCIER LE MEILLEUR  
DU PUBLIC ET DU PRIVÉ** ..... 9-10  
—
- 4. NOTRE RÉSEAU**  
**AU CŒUR DES RÉGIONS** ..... 11-13  
—

**1. NOTRE MISSION  
SERVIR L'AVENIR**



## **Bpifrance**, banque publique d'investissement, est le partenaire de confiance des entrepreneurs

**Bpifrance** finance les entreprises de l'amorçage jusqu'à la cotation en bourse en passant par la transmission, en crédit, en garantie et en fonds propres. **Bpifrance** les accompagne aussi à l'export, en partenariat avec Business France et Coface, et dans leurs projets d'innovation.

Avec **Bpifrance**, les entreprises bénéficient d'un interlocuteur puissant, proche et efficace pour répondre à leurs besoins de financement, à chaque étape de leur vie.

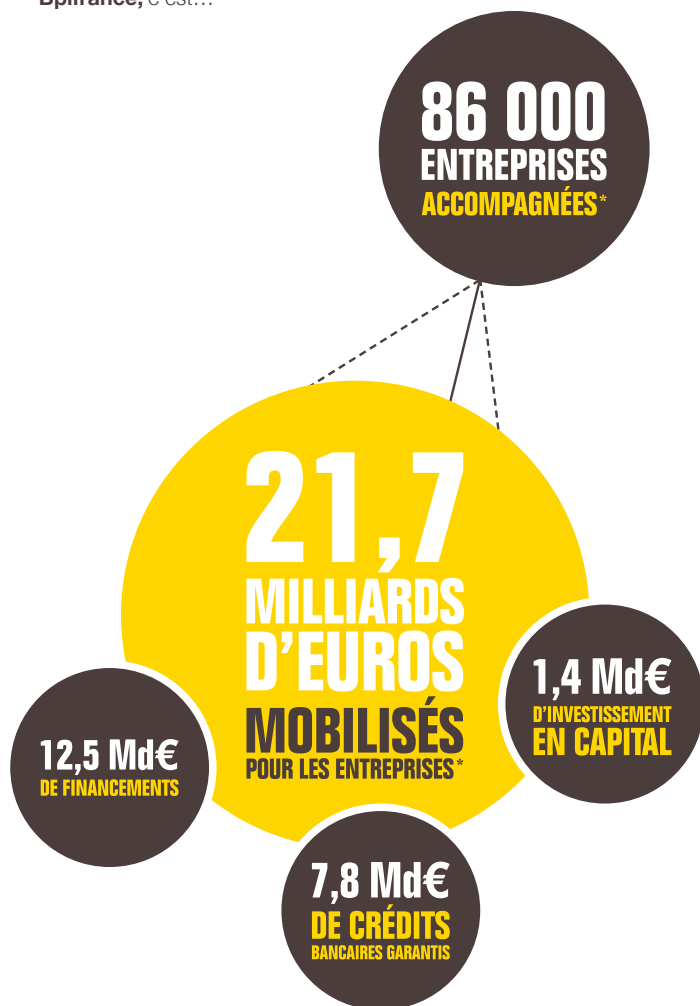
**Bpifrance**, dont les deux actionnaires à parts égales sont l'État et la Caisse des dépôts, agit en appui des politiques publiques conduites par l'État et par les Régions.

## Notre mission : **SERVIR L'AVENIR**

Avec 2 200 collaborateurs aux côtés des entrepreneurs, **Bpifrance** poursuit trois objectifs :

- accompagner la croissance des entreprises ;
- préparer la compétitivité de demain ;
- contribuer au développement d'un écosystème favorable à l'entrepreneuriat.

**Bpifrance**, c'est...



\* En 2014.

## Nos valeurs

---

# PROXIMITÉ

**90 % des décisions prises en région,  
au plus près des entrepreneurs.**

# VOLONTÉ

**Accompagnement sur-mesure des entrepreneurs,  
pour leur donner les moyens de réussir.**

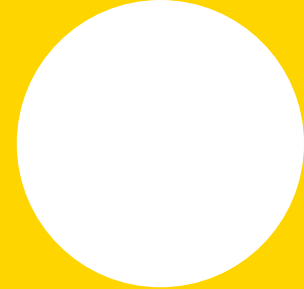
# SIMPLICITÉ

**Mise en place d'un continuum de financement  
plus proche et plus simple qu'avant.**

# OPTIMISME

**Esprit enthousiaste de nos équipes,  
pour faire de l'entrepreneuriat une aventure positive.**

# **2. NOTRE MÉTIER ACCOMPAGNER LES ENTREPRENEURS**



## Des solutions pour toutes les entreprises

**Bpifrance** intervient auprès d'entreprises de toutes tailles, principalement les TPE, les PME et les Entreprises de taille intermédiaire (ETI), et de plus Grandes entreprises (GE), lorsque celles-ci ont une dimension stratégique pour l'économie nationale, les territoires ou l'emploi.

**TPE**

### FINANCER LES ENTREPRISES DANS LEURS BESOINS D'INVESTISSEMENT ET DE TRÉSORERIE

- Amorçage
- Aides à l'innovation
- Garantie
- Financement

**PME**

### SOUTENIR LA CROISSANCE DES PME PARTOUT EN FRANCE

- Aides à l'innovation
- Garantie
- Financement
- Accompagnement et Financement export
- Capital développement
- Capital transmission

**ETI**

### RENFORCER LES ETI DANS LEUR DÉVELOPPEMENT ET LEUR INTERNATIONALISATION

- Aides à l'innovation
- Financement
- Accompagnement et Financement export
- Capital développement
- Capital transmission

**GE**

### PARTICIPER AU RAYONNEMENT DES GRANDES ENTREPRISES

- Projets collaboratifs d'innovation
- Financement
- Stabilisation du capital



# Un continuum de financement à chaque étape clé du développement de l'entreprise

**Nous soutenons les projets innovants, individuels et collaboratifs, sous forme d'aides à la R&D, puis de financement pour le lancement industriel et commercial, ou encore sous forme de prise de participation :**

- Aide à l'Innovation : subvention, avance remboursable, prêt à taux zéro
- Prêt d'Amorçage pour préparer la levée de fonds
- Prêt Innovation pour lancer sur le marché des produits et services innovants
- Investissement en fonds propres, en direct ou via les fonds partenaires

**INNOVATION**

**Nous intervenons en cofinancement aux côtés des banques pour les investissements des entreprises de toutes tailles :**

- Prêt à moyen et long terme
- Crédit-bail mobilier
- Crédit-bail immobilier

**Nous proposons des Prêts de Développement, longs et patients, sans prise de garantie, pour financer l'immatériel et les besoins en fonds de roulement :**

- Prêt Croissance, Prêt d'Avenir
- Prêt Vert, Prêt Numérique... à taux bonifié
- Prêt Participatif

**Nous renforçons la trésorerie des entreprises :**

- Mobilisation des créances publiques et privées
- Préfinancement du Crédit d'Impôt Compétitivité Emploi (CICE) et du Crédit d'Impôt Recherche (CIR)

**FINANCEMENT**

**GARANTIE**

**Nous apportons aux banques notre garantie à hauteur de 40 % à 60 % pour les inciter à financer les PME, dans les phases les plus risquées :**

- Création
- Reprise
- Innovation
- International
- Développement
- Renforcement de la trésorerie\*

**Nous prenons des participations minoritaires dans les entreprises de croissance, de l'amorçage à la transmission, le plus souvent aux côtés de fonds privés, nationaux ou régionaux :**

- Prise de participation dans l'entreprise, quelle que soit sa taille
- Obligations convertibles

**Nous investissons aux côtés d'acteurs publics et privés dans des fonds de capital investissement qui investissent eux-mêmes dans des PME :**

- Plus de 260 fonds partenaires dont 95 fonds régionaux

**FONDS PROPRES**

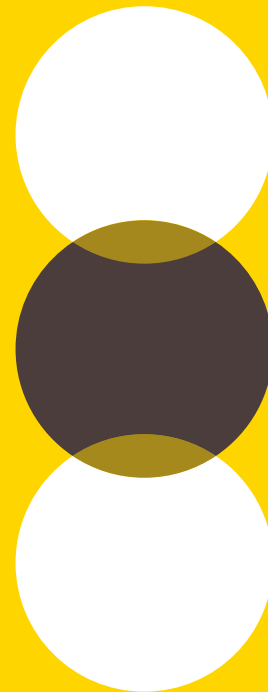
**EXPORT**

**Nous accompagnons les projets à l'export avec Business France et Coface, nos partenaires de Bpifrance Export :**

- Accompagnement au développement ou à l'implantation (Business France)
- Assurance Prospection, caution, préfinancement, crédit, change, investissement (Coface)
- Prêt Croissance international
- Fonds propres (**Bpifrance**)
- Garantie des financements bancaires dédiés à l'international (**Bpifrance**)

\* Jusqu'à 70 % avec les Régions.

**3. NOTRE STRATÉGIE  
ASSOCIER LE MEILLEUR,  
DU PUBLIC ET DU PRIVÉ  
POUR FAVORISER  
LA CROISSANCE**



**Bpifrance** met au service des entrepreneurs le meilleur du public : **Bpifrance** est un partenaire patient qui a vocation à intervenir auprès des entreprises ou sur des segments de marché traditionnellement peu accompagnés par les autres acteurs financiers.

**Bpifrance** obéit aux mêmes principes que les acteurs privés : réactivité, efficacité et rentabilité guident son action centrée sur les entrepreneurs.

La stratégie de **Bpifrance** s'inscrit dans un cadre de bonnes pratiques environnementales, sociales et de gouvernance (ESG) autour de 3 piliers centraux :

## Favoriser un écosystème financier fertile pour les entrepreneurs, en France comme à l'international

**Bpifrance** s'attache à favoriser l'émergence d'un écosystème complet et performant de financement et d'investissement des entreprises.

L'objectif est que les TPE, les PME et les ETI, à tous les stades de leur développement, puissent accéder à des financeurs et des investisseurs spécialisés et compétents.

**Bpifrance** intervient *via* ses fonds propres, des fonds partenaires ou en gestion pour le compte de tiers. **Bpifrance** peut, entre autres, gérer des programmes confiés par l'État, d'autres organismes publics (français et étrangers, notamment européens) ou bien encore par des industriels privés.

**Bpifrance** s'attache également à attirer les investisseurs internationaux vers le financement des PME et ETI françaises.

## Donner une véritable impulsion aux secteurs d'avenir et à l'innovation

**Bpifrance** privilégie les secteurs et les filières en croissance dans la logique d'accompagnement de la politique industrielle nationale (numérique, biotechnologies, agroalimentaire, aéronautique, éco-industries...).

**Bpifrance** adopte, par ailleurs, une démarche adaptée aux spécificités des entreprises de l'Économie sociale et solidaire (ESS).

L'innovation se situe au cœur de ses priorités, depuis le soutien aux stades amont de la R&D jusqu'au renforcement du capital des entreprises innovantes, source essentielle de compétitivité pour l'économie française.

## Encourager le développement des entreprises françaises à l'international

**Bpifrance** assure un accompagnement personnalisé à l'international des PME et ETI de croissance.

**Bpifrance** propose ainsi, avec Business France et Coface au travers du dispositif **Bpifrance** Export, une offre pour faciliter l'accès des entreprises à l'information sur les marchés extérieurs et aux outils de financement de leurs activités à l'export.

# **4. NOTRE RÉSEAU UN ANCRAGE AU CŒUR DES RÉGIONS**



**Bpifrance au plus près  
des entrepreneurs**

**90%**

**des décisions prises dans les régions**

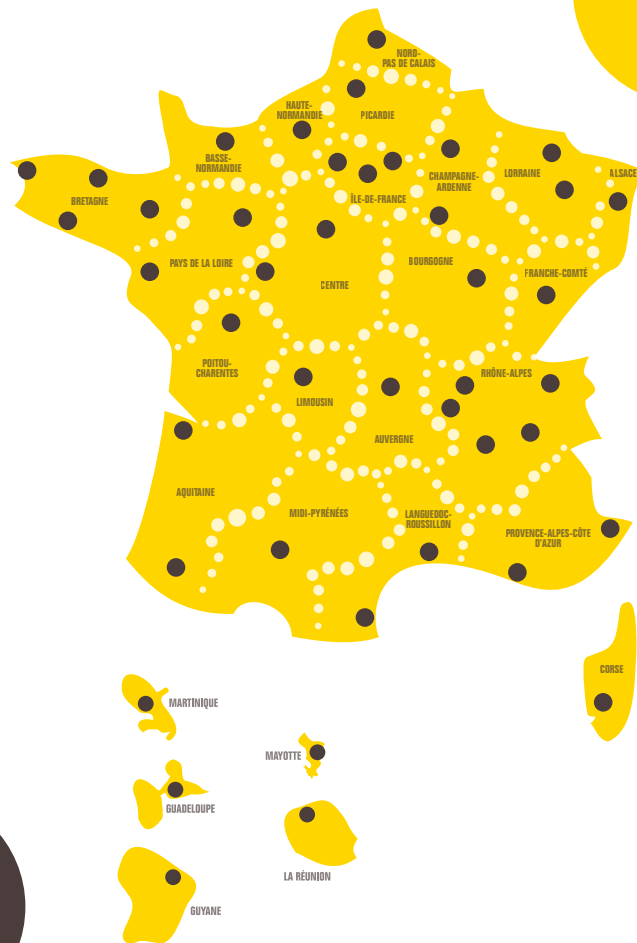
**Plus de**

**40**

**implantations régionales**

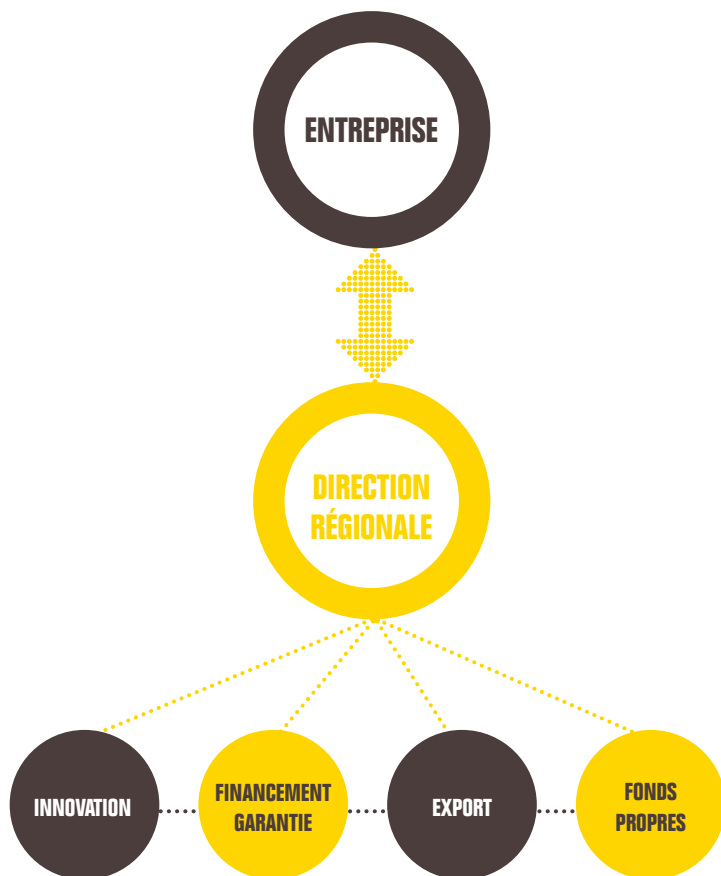
**1**

**interlocuteur unique  
à la rencontre des entreprises**



Contactez **Bpifrance** de votre région :  
**[bpifrance.fr](http://bpifrance.fr)**

## La direction régionale : un interlocuteur unique pour des solutions multiples



## Un partenariat fort avec les Régions

**Bpifrance** travaille en partenariat avec les Régions pour développer **une offre de financement adaptée aux spécificités territoriales.**

Les Régions sont partenaires de nombreux outils de financement des entreprises, notamment les fonds régionaux d'investissement, de garantie et d'innovation. La mise en commun des moyens financiers de **Bpifrance** et des Régions permet d'accroître l'efficacité des interventions, au service du développement des territoires et de l'emploi.

Les Régions sont également intégrées au sein des instances de gouvernance de **Bpifrance** :

- Conseil d'administration : deux administrateurs représentent les Régions. Par ailleurs, le Président du Comité national d'orientation est invité permanent du Conseil d'administration ;
- Comité national d'orientation (CNO) : trois représentants régionaux y siègent et l'un d'entre eux en assure la présidence ;
- Comités régionaux d'orientation (CRO) : présidé par le Président du Conseil régional, chaque CRO formule un avis sur l'action de **Bpifrance** dans la région et veille à sa cohérence avec la stratégie de développement économique régionale, en associant les acteurs économiques du territoire.

# Pour contacter **Bpifrance** de votre région

## **ALSACE**

Strasbourg  
Christian Thériot  
03 88 56 88 56

## **AQUITAINE**

Bordeaux  
Bruno Heuclin  
05 56 48 46 46

Pau  
05 59 27 10 60

## **AUVERGNE**

Clermont-Ferrand  
Caroline Georges  
04 73 34 49 90

## **BOURGOGNE**

Dijon  
Mathieu Defresne  
03 80 78 82 40

## **BRETAGNE**

Rennes  
Eric Versey  
02 99 29 65 70

Brest  
02 98 46 43 42

Saint-Brieuc  
02 96 58 06 80

Lorient  
02 97 21 25 29

## **CENTRE**

Orléans  
Thierry Martignon  
02 38 22 84 66

Tours  
02 47 31 77 00

## **CHAMPAGNE- ARDENNE**

Reims  
Jérôme Bouquet  
03 26 79 82 30

Troyes  
03 25 81 90 25

## **CORSE**

Ajaccio  
Cécile Donsimoni  
04 95 10 60 90

## **FRANCHE-COMTÉ**

Besançon  
Pierre Couturier  
03 81 47 08 30

## **ÎLE-DE-FRANCE**

Paris  
Pedro Novo  
01 53 89 78 78

Île-de-France Est  
Jérôme Rousseau  
01 48 15 56 55

Île-de-France Ouest  
Hervé Bazin  
01 46 52 92 00

## **LANGUEDOC-ROUSSILLON**

Montpellier  
Nadine Faedo  
04 67 69 76 00

Perpignan  
04 68 35 74 44

## **LIMOUSIN**

Limoges  
Annie Chanteloube-Lambert  
05 55 33 08 20

## **LORRAINE**

Nancy  
Didier Pichot  
03 83 67 46 74

Metz  
03 87 69 03 69

## **MIDI-PYRÉNÉES**

Toulouse  
Laurent de Calbiac  
05 61 11 52 00

## **NORD-PAS DE CALAIS**

Lille  
Bertrand Fontaine  
03 20 81 94 94

## **BASSE-NORMANDIE**

Caen  
Hervé Lelarge  
02 31 46 76 76

## **HAUTE-NORMANDIE**

Rouen  
Angelina Simoni  
02 35 59 26 36

## **PAYS DE LA LOIRE**

Nantes  
Jean-Marc Ducimetière  
02 51 72 94 00

Le Mans  
02 43 39 26 00

## **PICARDIE**

Amiens  
Christophe Langlet  
03 22 53 11 80

## **POITOU-CHARENTES**

Poitiers  
Mame Dieye  
05 49 49 08 40

## **PROVENCE-ALPES CÔTE D'AZUR**

Marseille  
Pierre Villefranque  
04 91 17 44 00

Nice  
04 92 29 42 80

## **RHÔNE-ALPES**

Lyon  
Laurent Bouquerel  
04 72 60 57 60

Saint-Étienne  
04 77 43 15 43

Valence  
04 75 41 81 30

Grenoble  
Bernard Nicaise  
04 76 85 53 00

Annecy  
04 50 23 50 26

## **ANTILLES-GUYANE**

Michèle Papalia

## **Guadeloupe**

Baie-Mahault  
05 90 89 65 58

## **Guyane**

Cayenne  
05 94 29 90 90

## **Martinique**

Fort-de-France  
05 96 59 44 73

## **RÉUNION-MAYOTTE**

Christian Quéré

## **La Réunion**

Saint-Denis  
02 62 90 00 66

## **Mayotte**

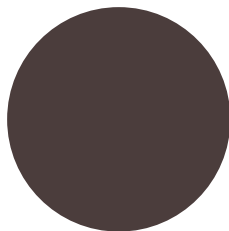
Mamoudzou  
02 69 64 35 02

## **POUR EN SAVOIR PLUS**

**bpifrance.fr**

## **Bpifrance**

27-31, avenue du Général Leclerc  
94710 Maisons-Alfort cedex  
Tél. : 01 41 79 80 00



**SERVIR  
L'AVENIR**

