

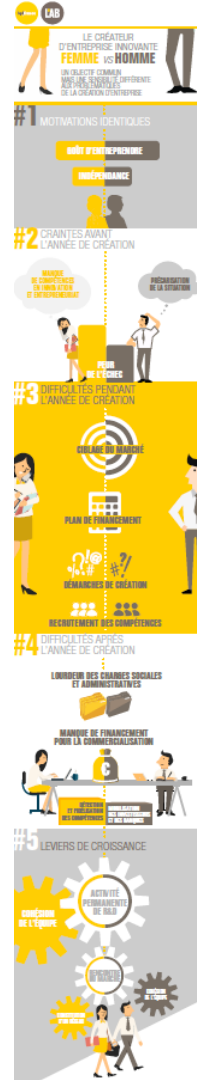
bpi france

LAB

Décryptage

Entrepreneuriat innovant au féminin

9 mars 2015



Un même élan pour l'entrepreneuriat innovant



Décryptage

- Des motivations à entreprendre identiques relevant plus du **facteur humain** que d'une nécessité économique (très peu sont au chômage contrairement à la création d'entreprise classique).
- Volonté de sortir des chemins balisés du salariat et forme de reproduction sociale : une **tradition d'entrepreneur** dans l'environnement proche chez 44 % des créatrices et 36 % des créateurs.
- Autonomie, **liberté** d'action et de décision.



Idée reçue #1 Manque de confiance en soi ?

→ **Craintes avant la création**



Peur de l'échec

4 sur 10



Précarisation de la situation

3 sur 10

Peur de l'échec

Manque de compétences en innovation/entrepreneuriat

3 sur 10

1,5 sur 10

Décryptage

- Peur de l'échec = 1^{ère} crainte partagée car la création implique le plus souvent d'**abandonner les avantages et la sécurité de l'emploi** antérieur (salaire, protection sociale...).
- Manque de compétences = 2^e crainte corrélée au genre alors que le niveau de diplôme est le même (6 sur 10 sont ingénieurs ou docteurs, 3 sur 4 ont une formation scientifique ou technique).

MAIS

- 8 sur 10 sont des **primo-créatrices** vs 6 sur 10 chez les créateurs. Probabilité de première création d'entreprise 2,5 fois plus élevée chez le porteur de projet féminin.
- Une activité antérieure en entreprise beaucoup moins longue chez la créatrice.

Idée reçue #2 Moins armées pour diriger ?

→ Difficultés
l'année de
création



Ciblage du marché

1 sur 2

4 sur 10

Bouclage du financement



Démarches de création

4 sur 10



Décryptage

- 2 premières difficultés partagées :
 - **Cibler** pour adapter l'innovation, capter le client et ainsi rassurer les investisseurs potentiels.
 - Trouver les **financeurs appropriés** :
 - un plan de financement prévisionnel 1,8 fois supérieur chez le créateur
 - + une probabilité d'avoir un besoin de moins de 300 k€ 2 fois plus élevée chez la créatrice
 - + une SARL pour la créatrice vs une SAS-SA pour le créateur
 - + un taux de participation du capital-investissement au capital social de démarrage corrélé, non pas au genre, mais au montant du besoin financier
 - => attirer les **investisseurs** pour le créateur dont le besoin correspond à leur ticket d'entrée et rassembler d'autres financeurs pour la créatrice : la **famille**, les **amis** et l'**aide publique**.
- **MAIS** 2^e difficulté *ex aequo* chez la créatrice, 2 fois plus sensible aux démarches administratives et logistiques jugées complexes car primo-créatrice ou avec une **expérience plus limitée en management** (le créateur a 2 fois plus de chances d'avoir occupé un poste de direction avant).

Idée reçue #3 Des spécificités H/F gravées dans le marbre ?

→ **Difficultés
années
post création**



**Charges sociales
et administratives
trop lourdes**



1 sur 2



4 sur 10



**Manque de
ressources financières
pour la commercialisation**



4 sur 10



4 sur 10

**Détection et fidélisation
du personnel**

3,5 sur 10

**Mobilisation
des financeurs privés**



Décryptage

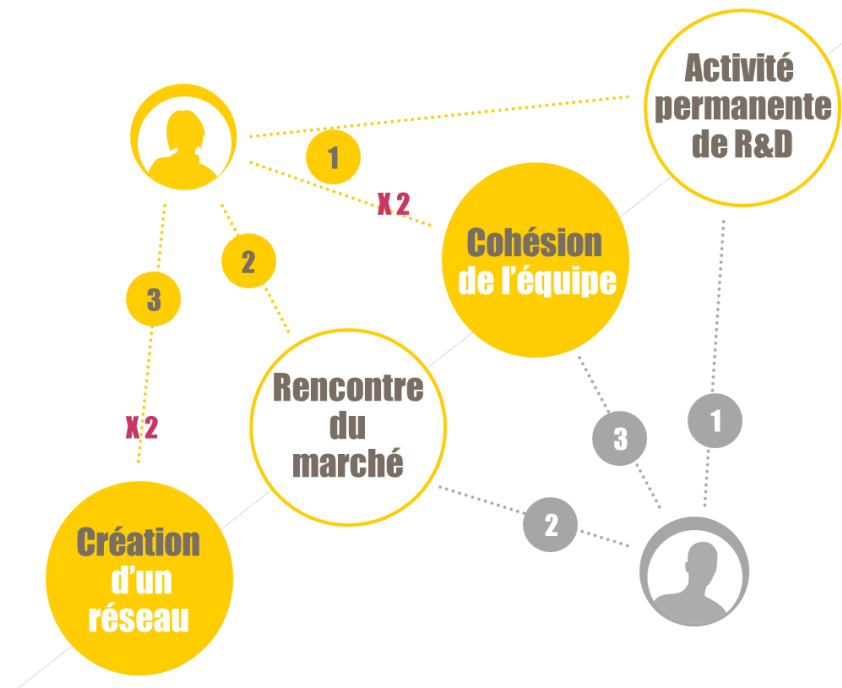
- Lissage des difficultés dans le temps car elles sont aussi conditionnées par d'autres facteurs, dont les caractéristiques du projet d'innovation.

MAIS

- Une problématique de GRH 2 fois plus élevée chez la créatrice.
- Une difficulté à mobiliser les financeurs privés moins répandue chez la créatrice (financement moindre, autocensure en matière de demande de prêt, estimation plus réaliste des besoins financiers ...)

Idée reçue #4 Une sensibilité plus grande pour les relations humaines ?

→ Leviers de croissance



Décryptage

- Créatrices et créateurs sont avant tout des décideurs qui doivent transformer l'essai (rencontre du marché) et pérenniser/développer l'entreprise en maintenant leur avantage concurrentiel par une activité permanent de R&D.

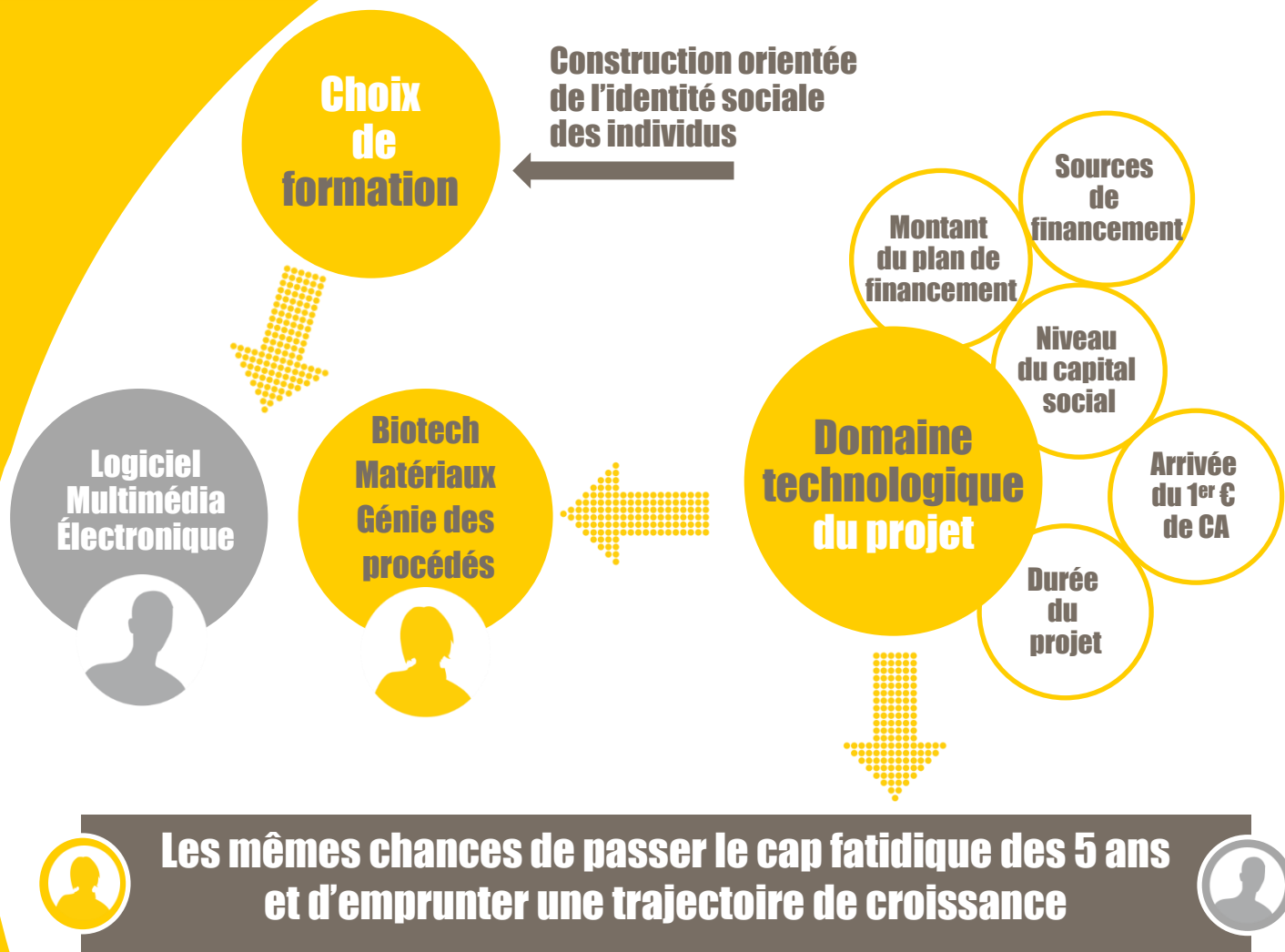
MAIS

- Les créatrices ne gèrent pas de la même manière : elles sont 2 fois plus sensibles à l'aspect humain tant au sein de l'entreprise que dans l'entourage professionnel.



Idee reçue #5 Des choix professionnels générés ?

**→ Surdéterminisme
social
mais aussi
technologique**



The logo for bpi france, consisting of the text "bpi france" in a white, lowercase, sans-serif font, centered within a solid yellow circle.

bpi france

The logo for Le LAB, consisting of the text "Le LAB" in a white, sans-serif font, centered within a solid dark grey circle. The letter "e" in "Le" is smaller and positioned above the "L".

^eLAB

A large dark grey circle containing contact information in yellow and white text.

Sur
www.bpifrance-lelab.fr

@BpifranceLeLab

#InnoverElles

A large yellow circle that serves as a background for the main text.

Entrepreneuriat innovant au féminin

Contact : laurence.tassone@bpifrance.fr