

# accélérateur SEINE-SAINT-DENIS



**DIRIGEANTES, DIRIGEANTS DE PME,**  
Ne restez plus jamais seul.e.s face aux crises.  
Intégrez la 2<sup>ème</sup> promotion du programme  
Accélérateur Seine-Saint-Denis !



# L'Accélérateur Seine-Saint-Denis

Rejoignez  
la 2<sup>ème</sup> promotion  
de l'Accélérateur !



## LE RAINCY



## BOBIGNY



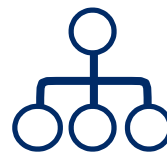
## SAINT-DENIS



**Déjà 25 PME  
de Seine-Saint-Denis  
accompagnées en 2019/2020**

# L'Accélérateur Seine-Saint-Denis

Une réponse pour accompagner  
la **reprise** et la **croissance**  
des entreprises  
de Seine-Saint-Denis



**STRUCTURER**  
son organisation  
et son management



**CHALLENGER**  
sa stratégie  
et saisir les opportunités  
de développement



**ATTIRER**  
les talents  
et travailler sa marque  
employeur



**MUSCLER**  
sa visibilité  
et son développement commercial

# L'Accélérateur Seine-Saint-Denis

**Son ambition**

**Pour rebondir  
et changer d'échelle !**



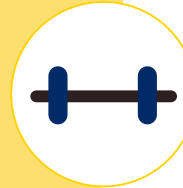
## **Nourrir la réflexion stratégique du dirigeant**

en participant à des **séminaires thématiques** avec des intervenants adaptés à vos enjeux



## **Actionner les leviers de croissance de l'entreprise**

par la réalisation d'un **diagnostic d'entrée**



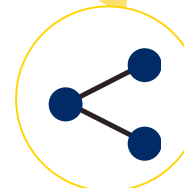
## **Tirer parti des leviers identifiés**

grâce à des **modules complémentaires de conseil** au choix



## **Bénéficier des conseils de pairs**

En intégrant un **réseau solide d'entrepreneurs** motivés



## **Tisser un réseau solide**

en favorisant le **partage d'expérience** entre dirigeants

# L'Accélérateur Seine-Saint-Denis

**Le programme  
en un clin d'œil**

**30 entreprises  
de Seine-Saint-Denis  
sélectionnées pour leur  
potentiel de  
développement et  
leur forte  
ambition de  
croissance**



## **CONSEIL**

Un suivi individuel pour  
challengez votre business  
model via un parcours de  
conseil adapté

## **FORMATION**

Un programme en  
présentiel et en digital

## **COACHING CONTINU**

Par un responsable de  
promotion qui vous est  
dédié et qui vous  
accompagne tout au long  
de votre programme

## **ESPRIT DE PROMO**

Une entrée dans la  
communauté des accélérés  
pour développer un réseau  
solide d'entrepreneurs  
ambitieux

## **MISE EN RELATION**

Pour élargir votre réseau grâce à  
l'écosystème Bpifrance et des  
partenaires du programme

# L'Accélérateur Seine-Saint-Denis

## Les 3 piliers de votre programme



### 1 diagnostic d'entrée 360 Rebond

pour identifier les leviers  
de croissance prioritaires  
pour votre entreprise

**2 modules  
complémentaires\***  
en fonction de vos leviers  
de croissance ciblés

1 diagnostic d'entrée de 5  
jours auquel s'ajoutent 10  
jours de conseil au choix

**ACCOMPAGNEMENT  
INDIVIDUEL**



### 5 séminaires de formation thématiques en partenariat avec :



- Conférences
- Tables rondes
- Ateliers « boîtes à outils »
- Etudes de cas

**Un parcours de  
e-learning dédié**  
conçu pour répondre  
à vos enjeux

5 séminaires d'une journée  
dans les locaux de l'ESCP,  
ouverts aux dirigeants  
des entreprises et à un membre  
de leur comité de direction\*\*

**ACCOMPAGNEMENT  
COLLECTIF**



### Autres Accélérateurs Bpifrance Le Hub Animation de promotion

- Points d'étape réguliers
- Challenges croisés entre pairs
- Rendez-vous de promotion

2 soirées de teambuilding  
Des services et événements  
transverses

\* Les frais de déplacement des consultants ne sont pas inclus.

\*\* Sous réserve des conditions sanitaires

# L'Accélérateur Seine-Saint-Denis

**12 mois pour booster  
le développement  
de votre entreprise**

**Lancement  
9 FEVRIER  
2021**

1 diagnostic et 10 jours de conseil complémentaires

## DIAGNOSTIC 360 REBOND

Positionnement  
de maturité,  
business model  
Canvas, leviers  
de croissance

## RÉALISATION DES MODULES COMPLÉMENTAIRES

- **Des modules dédiés au programme :**
  - Mon tableau de bord, pour mieux piloter
  - S'entourer en interne, pour mieux avancer
  - Bénéficier d'un regard externe, pour mieux décider
  - Structurer les projets porteurs (produits, commercial...)
- **Des modules complémentaires généralistes :**  
(Stratégie, Digitalisation, Marque employeur...)

**2021**

**2022**

### SEMINAIRE 1

10 février 2021  
Stratégie et nouveaux  
business models

### SEMINAIRE 2

18 mai 2021  
Marketing et  
développement  
commercial

### SEMINAIRE 3

15 septembre 2021  
Financer son  
développement

### SEMINAIRE 4

25 novembre 2021  
Organiser, manager  
et déléguer

### SEMINAIRE 5

10 février 2022  
Attirer, recruter et  
fidéliser les talents

5 jours de séminaire en présentiel et 1 parcours d'E-learning

En partenariat avec :



TOUT AU LONG DU PROGRAMME,  
des points réguliers avec votre chargé de mission **Bpifrance**,  
des rencontres et partages d'expériences avec la communauté  
des Accélérés via Tribu et un accès privilégié à l'offre **Bpifrance**

CONSEIL

FORMATION

MISE EN RÉSEAU

# Focus Université

## Activez votre **Rebond**

**En plus de vos séminaires collectifs, Bpifrance Université vous accompagne à la carte**



## Pour démarrer : 15 minutes d'Autodiag Rebond

- Pour faire le point sur l'impact de la crise sur votre activité, analyser vos points forts, choisir vos priorités...
- 4 thématiques abordées :



### Finance

Variation du CA, dettes, résultats opérationnels



### Gouvernance

Organisation face à la crise, RH, conditions de travail



### Opérations

Variation de la demande, production



### Stratégie

Plan stratégique, communication de crise, digital

Rendez-vous sur [Autodiag Rebond](#) accessible gratuitement à tous les dirigeants d'entreprise après inscription sur [Mon Bpifrance en ligne](#)

## Pour se former : l'e-formation Rebond offre 15 heures à consommer à votre convenance

Pour vous apporter des clefs pour redémarrer et rebondir en 5 modules (3 heures minimum par module) :

- « Adaptez votre stratégie aux évolutions du marché »
- « Sécurisez et adaptez votre modèle financier »
- « Sécurisez vos opérations en phase de rebond »
- « Ventes et Marketing : 5 axes clés pour s'adapter rapidement en période de crise »
- « Adaptez l'organisation et le mode de Management »

Informations et inscription gratuite sur : [Bpifrance Université](#)





# Focus Conseil

## Nos modules de conseil de 5 jours

1



### Diagnostic d'entrée 360 Rebond

- Un diagnostic réalisé par un Responsable Conseil et un consultant indépendant du vivier Bpifrance
- Auquel s'ajoutent 10 jours de conseil en fonction des leviers de croissance prioritaires identifiés pour votre entreprise

Une offre de conseil sur mesure que vous définissez en fonction de vos besoins et de votre stratégie de développement



2

### Des missions de conseil de 5 jours



Piloter  
ma performance



Définir  
ma Stratégie



Développer  
mon activité



Savoir  
m'entourer

### Pour les plus Innovantes, des diagnostics Innovation



Diag Design



Diag Europe



Diag Data



Diag  
Innovation

### Pour les plus avancées : des missions de conseils de 10 jours

- Organisation/RH/ Management
- International
- Stratégie
- Commercial
- Digital
- Mise en relation grands comptes
- Industriel
- Transmission/ Gouvernance
- Industrie du futur
- Croissance Externe
- SI

# Focus Conseil

**Vous pouvez également choisir les modules **Rebond** dans le cadre de votre **Accélérateur****

**Nouveau**

**360  
REBOND**



**Vous voulez revoir votre stratégie à la lumière des bouleversements et remobiliser vos équipes ?**

Nous vous proposons :

- - un **accompagnement global** pour construire un **plan d'actions** et être épaulé dans la **mise en œuvre et le suivi**
- - un soutien du dirigeant pour **reprendre confiance** et impliquer les équipes dans le nouveau projet

Pour les industriels :

**SUPPLY**



**Vous voulez être épaulés pour organiser la production dans les meilleures conditions ?**

Nous vous proposons :

- - un travail opérationnel avec à la clef un **tableau de bord** pour **planifier la production avec les ressources humaines et matérielles** disponibles
- - un mode de pilotage de la production adapté à la nouvelle demande des clients

**CASH  
BFR**



**Vous voulez reconstituer votre trésorerie ?**

Nous vous proposons :

- - un **relevé des flux de trésorerie** : stocks, créances clients, dettes fournisseurs, optimisation du bas de bilan, externalisations possibles...
- - un **plan d'action court terme et moyen terme** sur chaque grand poste clef pour les optimiser et éliminer les gaspillages

# Focus

## Mise en réseau

**Intégrez une communauté d'entrepreneurs et enrichissez votre réseau !**



### Pour toutes les PME et ETI

#### Détectez vos meilleurs talents et partagez vos retours d'expérience

✓ Vous souhaitez détecter et attirer les meilleurs talents parmi les jeunes diplômé.e.s ? Bpifrance vous épaula avec la **plateforme de Volontariat Territorial en Entreprise (VTE)** qui vous permet de recruter et de gagner en attractivité. Rendez-vous sur la plateforme : [www.vte-france.fr](http://www.vte-france.fr)

✓ Vous souhaitez faire partie du premier réseau social d'entrepreneurs ? Rejoignez Tribu pour échanger avec d'autres dirigeant.e.s sur : [www.tribu.bpifrance.fr](http://www.tribu.bpifrance.fr)

### Pour les Accélérés

#### Rencontrez vos pairs

✓ Un **responsable de promotion dédié** à l'animation de votre promotion ainsi qu'à la réalisation des mises en relation, tout au long de votre programme

✓ Des **temps forts pour s'entraider** au sein de la communauté et échanger avec ses pairs au sein de la promotion et de l'Accélérateur

# Focus

## Esprit de promo

**Intégrez une promotion d'entrepreneurs et grandissez avec vos pairs !**

**Nouveau**



### ✓ **Points d'étape réguliers**

En visio-conférence avec votre Responsable de promotion, pour assurer le suivi des actions lancées, veiller à la cohérence de votre parcours et veiller à ce que vos problématiques soient adressées

### ✓ **Co-Développement**

Sur la base du volontariat, nous vous proposons d'intégrer un groupe de personnes de votre promotion qui partagent des problématiques professionnelles, animé par une personne certifiée, afin de vous permettre de découvrir une méthode permettant de libérer l'intelligence collective à l'occasion d'un Atelier Découverte

### ✓ **Challenges croisés entre pairs**

A différentes étapes de votre parcours (stratégie, business plan, marque employeur, etc.) pour obtenir des feedbacks de vos pairs, dans une atmosphère bienveillante et constructive

### ✓ **Rendez-vous de Promotion**

Temps forts pour échanger avec une expert sur une thématique clé, renforcer les liens avec la communauté et s'entraider



Tous ces nouveaux services seront assurés en **digital**

# Les interlocuteurs Bpifrance

## VOTRE RESPONSABLE DE PROMOTION

est votre interlocuteur privilégié. Il assure votre suivi personnel et collectif tout au long du programme et est dédié à l'animation et la coordination de votre promotion

## VOTRE RESPONSABLE CONSEIL

s'assure du bon déroulement de la mission et forme un binôme de travail avec l'un des consultants indépendants du vivier Bpifrance pour chacun des modules de conseil que vous choisirez

**VOUS**  
**#LesAccélérés**

## VOTRE COMMUNAUTÉ ACCÉLÉRÉS

pour échanger et rencontrer vos pairs, y compris au sein d'autres promotions

## VOTRE CHARGÉ DE MISSION UNIVERSITÉ

s'assure de l'adéquation du contenu des séminaires de formation de l'ESCP à vos besoins et du bon déroulement de ces séminaires

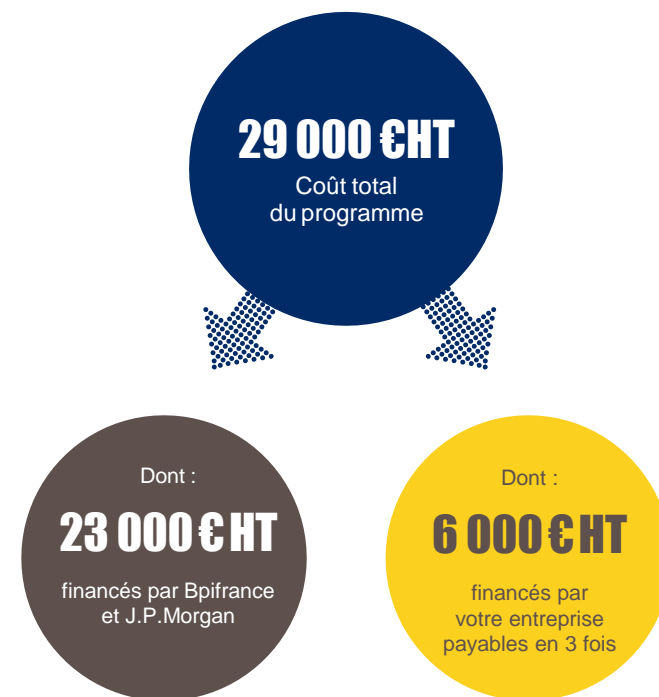
## VOTRE PARRAIN/MARRAINE DE PROMOTION

est une personnalité sélectionnée pour vous inspirer, éventuellement ouvrir son carnet d'adresses et partager ses retours d'expérience lors des différents temps forts du programme

# A qui s'adresse ce programme ?

- Des entreprises réalisant un chiffre d'affaires entre **2 et 10 M€**
- Comptant de préférence un effectif de **10 ETP** minimum
- Ayant au moins **3 ans** d'existence
- Basées en **Seine-Saint-Denis** - 93 (siège social ou établissement)
- Menées par **un dirigeant motivé et prêt à s'investir** dans le programme sur 12 mois

## Le tarif



# L'Accélérateur Seine-Saint-Denis

Ce qu'il faut retenir  
de ce **Programme**



**UNE  
INITIATIVE**  
au service  
du développement  
des entreprises de Seine-  
Saint-Denis



**UN  
PROGRAMME**  
sur 12 mois  
avec une dimension collective  
et une dimension individuelle



**UN  
CONTENU**  
sur mesure  
selon le profil des entreprises  
de la promotion



**UN  
ESPRIT**  
de promotion  
pour favoriser  
la collaboration



**UN  
ACCOMPAGNEMENT**  
cofinancé  
par l'Entreprise, Bpifrance et  
J.P.Morgan

# L'Accélérateur Seine-Saint-Denis

## Vos contacts Bpifrance

### **Kévin THOUEMENT**

Chargé d'Affaires Accompagnement  
Réseau Île-de-France

06 30 20 86 15

[kevin.thouement@bpifrance.fr](mailto:kevin.thouement@bpifrance.fr)

### **Jérôme TRICHET**

Responsable de la 2<sup>ème</sup> promotion  
de l'Accélérateur Seine-Saint-Denis

06 02 11 66 78

[jerome.trichet@bpifrance.fr](mailto:jerome.trichet@bpifrance.fr)

## Le partenaire

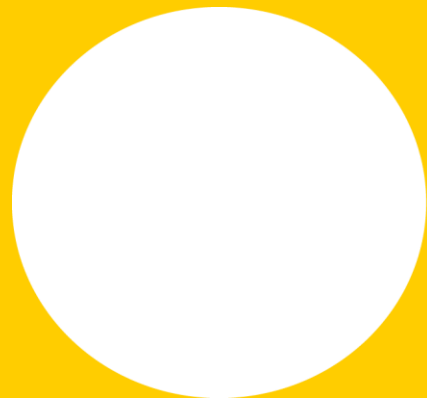
### J.P.Morgan

J.P.Morgan soutient depuis plus de dix ans l'emploi et le développement économique des quartiers prioritaires en favorisant notamment le développement des petites entreprises.

Partenaire de la première promotion de l'Accélérateur Seine-Saint-Denis, J.P.Morgan poursuit son engagement aux côtés de Bpifrance en cofinanciant l'accompagnement de la deuxième promotion d'entrepreneurs de cet Accélérateur.

Cet engagement s'inscrit dans le cadre de son programme *AdvancingCities* initié en 2019 et doté d'un investissement philanthropique de 30 millions de dollars sur cinq ans dans les territoires du Grand Paris.





**SERVIR  
L'AVENIR**

