



**accélérateur  
INTERNATIONAL**



# L'Accélérateur International RECRUTE SA 3<sup>ÈME</sup> PROMOTION

**LES ACCÉLÉRÉS DES 2 PREMIÈRES PROMOTIONS**



**CANDIDATEZ DÈS À PRÉSENT  
ET INTÉGREZ UNE PROMOTION DE  
30 PME ET ETI !**



# L'Accélérateur International

## POUR TROUVER DES RELAIS DE CROISSANCE PÉRENNES À L'INTERNATIONAL

### **RÉINTERROGER SA STRATÉGIE ET SON ORGANISATION EXPORT**

pour conquérir de nouveaux marchés et multiplier son chiffre d'affaires à l'export

### **RENFORCER LE TISSU DE PME et ETI INTERNATIONALISÉES**

pour une économie française compétitive et mondialisée



## **RENFORCER**

### **Sa stratégie internationale**

en définissant une feuille de route à moyen et long termes



## **SE POSITIONNER**

### **Sur des marchés à fort potentiel**

selon les opportunités identifiées les plus adaptées à votre produit / service



## **ADAPTER**

### **Son organisation**

pour piloter son équipe export, faire monter en compétences des membres de son CODIR et internationaliser l'ensemble des fonctions



## **DÉVELOPPER**

### **Ses opportunités commerciales**

via un réseau de partenaires potentiels en France et à l'étranger

# Le programme EN UN CLIN D'ŒIL

**30  
ENTREPRISES**

sélectionnées pour leur  
potentiel de  
développement

et leur forte  
**AMBITION  
DE CONQUÉRIR LE  
MONDE**

C'EST PARTI POUR  
**18 MOIS**  
D'ACCOMPAGNEMENT  
INTENSIF

## CONSEIL

Un suivi individuel  
pour challenger  
votre business model,  
*via* un parcours  
de conseil adapté

## FORMATION

Un programme  
de formation  
en présentiel et en  
digital

## SUIVI PERSONNALISÉ

Par un référent dédié  
à votre promotion,  
qui vous accompagne  
tout au long de  
votre programme

## ESPRIT DE PROMO

Intégrez la  
communauté  
des entreprises  
Accélérées pour  
développer un  
réseau solide  
d'entrepreneurs  
ambitieux

## MISE EN RELATION

Pour élargir votre réseau  
grâce aux écosystèmes  
Bpifrance et Business  
France

# L'Accélérateur

## SA MÉTHODOLOGIE

### PROPULSEZ VOTRE ENTREPRISE VERS DE NOUVEAUX FRONTS

Ce programme haut de gamme va vous faire revisiter votre business plan, vos hypothèses, vos plans de conquête



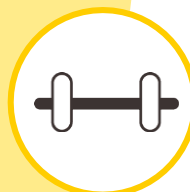
#### Nourrir votre réflexion stratégique

en analysant votre organisation commerciale export, votre capacité opérationnelle et vos marchés clefs



#### Définir les axes prioritaires de croissance

en formalisant un plan d'action international à destination du dirigeant et de son management



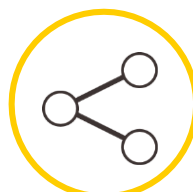
#### Tirer parti des leviers identifiés

en étant accompagné opérationnellement dans la mise en œuvre du plan d'action



#### Bénéficier des conseils de pairs

en favorisant le partage d'expérience entre dirigeants dans le cadre d'ateliers et d'événements collectifs

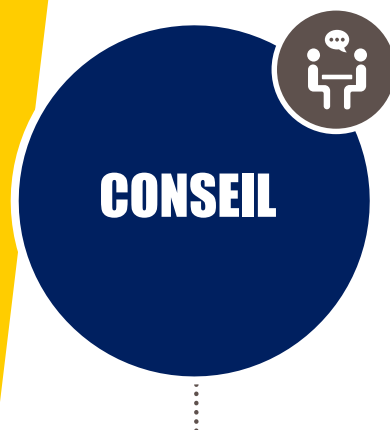


#### Tisser un réseau solide

en bénéficiant du réseau Bpifrance et des acteurs de l'accompagnement en France et à l'étranger

# Les 3 piliers

**POUR 18 MOIS INTENSIFS,  
COLLECTIFS ET  
STIMULANTS**

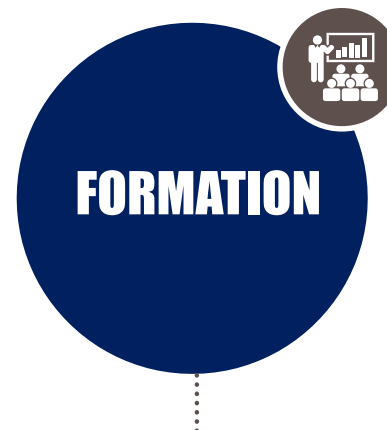


## 15 jours de conseil \*

- Une demi-journée d'onboarding pour faire le point sur ses opportunités de développement à l'international
- Un module de stratégie d'approche marché et priorisation pays pour donner lieu à une feuille de route
- Un parcours conseil à la carte et personnalisé pour coller au mieux à vos problématiques :
  - Stratégie
  - Organisation & Opérations
  - Business development

**Piloté par Business France et notre binôme Responsable Conseil et un(e) de nos consultant(e)s habilité(e)s du vivier Bpifrance**

**ACCOMPAGNEMENT INDIVIDUEL**



## 5 séminaires de formation thématiques

en partenariat avec un organisme de formation

- Conférences
- Tables rondes
- Ateliers « boîte à outils »
- Études de cas

## Un parcours complet en e-learning

sur notre plateforme Bpifrance Université avec des ateliers, des conférences et des événements

**5 séminaires de deux journées en France et à l'étranger ouverts aux dirigeants de l'entreprise et à un membre de son comité de direction**

**ACCOMPAGNEMENT COLLECTIF**



## L'esprit de promo

Une promotion de 30 entreprises tournées vers l'international avec qui vous vivrez une expérience transformante

## Réseaux Bpifrance

- Les Accélérés
- Bpifrance Le Hub
- Euroquity
- Des missions à l'étranger (en option)

## Réseaux Business France

\* Les frais de déplacement des consultants ne sont pas inclus

# 18 mois POUR BOOSTER LE DÉVELOPPEMENT INTERNATIONAL DE VOTRE ENTREPRISE

**LANCEMENT  
DU  
PROGRAMME  
15 JUIN**

Parcours de conseil sur-mesure

15 JH de conseil inclus

Possibilité de continuer le conseil

## ÉTAT DES LIEUX

- Évaluation de la maturité globale de l'entreprise face à son ambition de développement à l'international
- Identification des leviers prioritaires

## RÉALISATION D'UN ACCOMPAGNEMENT AU CHOIX

Construction d'un programme de travail sur mesure pour adresser les sujets prioritaires parmi :

- Clarifier sa stratégie internationale
- Prioriser les pays cibles
- Structurer son organisation pour gagner en performance à l'international
- Développer les opportunités business

## APPROFONDISSEMENT DE L'ACCOMPAGNEMENT

En option et en fonction de vos retours sur votre parcours de conseil, des modules du catalogue Bpifrance :

- Supply
- Cash BFR
- Transformation digitale
- Industrie du futur
- Relation Grands Comptes
- Croissance externe

**2021**

**2022**

### Séminaire N°1

**16 & 17 juin**  
Comprendre et tirer parti des risques perçus à l'international

### Séminaire N°2

**22 & 23 septembre**  
Stratégies d'internationalisation et d'influence : les clés du succès

### Séminaire N°3

**2 & 3 février**  
Croissance externe, partenariats, fusions acquisitions au service du développement international

### Séminaire N°4

**8 & 9 juin**  
Marketing digital & marque employeur dans un cadre international : maîtriser les outils d'un développement efficace

### Séminaire N°5

**11 & 12 octobre**  
Management (leadership) dans un contexte international et d'intelligence collective

**5 séminaires en présentiel et 1 parcours d'e-learning  
Dont 2 séminaires à l'étranger**

**TOUT AU LONG DU PROGRAMME,**  
des points réguliers avec votre chargé.e de mission  
**Bpifrance**, des rencontres et partages d'expériences avec la communauté des Accélérés, et un accès privilégié à l'offre  
**Bpifrance**

CONSEIL

FORMATION

MISE EN RÉSEAU

# Focus sur le parcours conseil personnalisable **VOTRE MODULE DE CONSEIL AU CHOIX**

## **PRIORISATION PAYS**

### **Identifier ses marchés clefs**

- ☐ Compréhension de la stratégie globale de développement
- ☐ Études marchés & pays
- ☐ Solidité et audit de la présence existante
- ☐ Connaissances des marchés cibles
- ☐ Priorisation des opportunités
- ☐ Formaliser un plan d'investissement

## **ORGANISATION & OPÉRATIONS**

### **Performer à l'international**

- ☐ Circuit de décision
- ☐ Méthodologie d'ouverture pays
- ☐ Compétences & Recrutement
- ☐ Systèmes d'informations et outils digitaux
- ☐ Maîtrise de la supply chain et du sourcing
- ☐ Adaptation de la production
- ☐ Ingénierie financière et juridique
- ☐ RH : renforcer les équipes en France et/ou à l'étranger, œuvrer à l'appartenance du groupe au niveau international

## **STRATÉGIE & COMMERCIALISATION**

### **Définir son modèle**

- ☐ Choix du mode de distribution
- ☐ Choix du mode d'implantation
- ☐ Adaptation du marketing
- ☐ Veille concurrentielle structurée
- ☐ Approche commerciale ciblée (grands comptes, acteurs publics, etc.)
- ☐ Alignement des objectifs CODIR
- ☐ Validation du modèle d'implantation & levée des contraintes réglementaires, logistiques et fiscales

## **BUSINESS DEVELOPMENT**

### **Trouver des opportunités**

- ☐ Identifier et engager les partenariats locaux
- ☐ Participer à des missions de prospection
- ☐ Identifier des cibles d'acquisition
- ☐ Mieux vendre et négocier dans un environnement interculturel
- ☐ Optimiser les outils marketing
- ☐ Développer son réseau international
- ☐ Accompagner le directeur export et son équipe sur le projet



# Focus sur le parcours collectif de formation



## OBJECTIFS

- Nourrir votre réflexion stratégique et renforcer vos compétences ainsi que celles de vos comités de direction sur des thèmes clefs
- Créer un esprit de promotion en favorisant des échanges réguliers entre pairs et des pistes de collaboration
- Apporter du contenu et une prise de hauteur sur les sujets de développement à l'international

## CONTENU

- Des séminaires organisés en partenariat avec un organisme de formation et des grandes écoles européennes, comprenant entre autres des études de cas, des échanges de bonnes pratiques, des interventions d'experts et des retours d'expérience entre pairs
- Des rendez-vous digitaux pour assister à des ateliers, des conférences et des échanges au sein de la promotion
- Un parcours en e-learning sur notre plateforme dédié avec du contenu lié au développement international

## PROCESSUS

- **5 sessions de formation en présentiel sur 2 jours**, synchronisées avec les temps forts du programme
- **Séances de e-learning** et quiz d'autodiagnostic sur [www.bpifrance-universite.fr](http://www.bpifrance-universite.fr)



# Les mises en relation

## INTÉGREZ UNE COMMUNAUTÉ D'ENTREPRENEURS ET ENRICHISSEZ VOTRE RÉSEAU !



### Intégrez la communauté Les Accélérés

Être accéléré(e), c'est faire partie des 1 500 plus belles PME et ETI accompagnées par Bpifrance

- Un.e chargé(e) de mission Accélérateur dédié(e) à l'animation de votre promotion et à l'accompagnement des mises en relation
- Des temps forts pour s'entraider au sein de la communauté et échanger avec sa promotion



### Détectez vos meilleurs talents grâce au VTE et V.I.E

Vous souhaitez détecter et attirer les meilleurs talents parmi les jeunes diplômé(e)s ?

Bpifrance vous épaula avec la **plateforme de Volontariat Territorial en Entreprise (VTE)** qui vous permet de recruter et de gagner en attractivité. Rendez-vous sur : [www.vte-france.fr](http://www.vte-france.fr)



Pour recruter un jeune talent dans vos équipes internationales, pensez au V.I.E ou Volontariat International en Entreprise. Rendez-vous sur : [www.businessfrance.fr/vie-home](http://www.businessfrance.fr/vie-home)



### Boostez vos mises en relation

Vous souhaitez faire partie du premier réseau social d'entrepreneurs ?

Rejoignez Tribu pour **booster vos mises en relation** et **profiter de l'écosystème Bpifrance** toute l'année. Inscription auprès de votre chargé.e de mission Accélérateur



### Accélérez votre développement à l'international avec des missions à l'étranger

(en option)

Un accompagnement local pour gagner en efficacité sur le terrain :

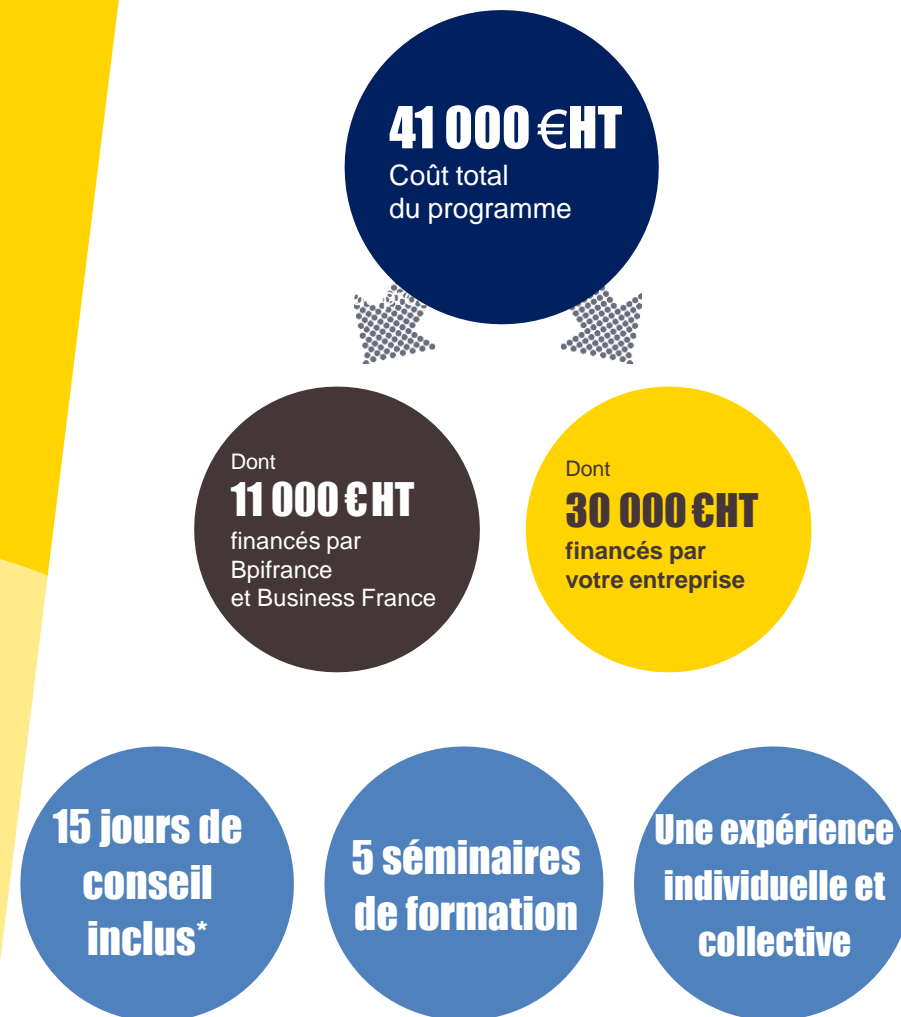
- **Des temps collectifs** (rencontres avec des dirigeants français et étrangers, visites de sites industriels & salons professionnels...)
- **Des rendez-vous Business One to One** (programmation de rendez-vous individuels personnalisés pour rencontrer et échanger avec chacun des prospects répartis sur plusieurs journées et plusieurs villes)
- **Des mises en relation** (retours d'expérience, opportunités business, prises de contacts utiles...)

# À qui s'adresse CE PROGRAMME ?

**30 entreprises exportatrices ou internationalisées, tout secteur d'activité avec :**

- Un chiffre d'affaires supérieur à 5 M€
- Une expérience vécue à l'international
- Au moins 3 ans d'existence
- Et dont le ou la dirigeant(e) est motivé(e), doté(e) d'ambition pour son entreprise, prêt(e) à challenger et à être challengé(e)

## Le tarif



\* Les frais de déplacement des consultants ne sont pas inclus

# Votre contact

Pour tout renseignement, prenez contact avec :

**Inès ENNAIFER**

Chargée de mission Accélérateurs

[ines.ennaifer@bpifrance.fr](mailto:ines.ennaifer@bpifrance.fr)

Mob : 06 76 00 50 87