

LA TRANSFORMATION DE L'INDUSTRIE DU *PRIVATE EQUITY*

Étude Bpifrance / Roland Berger (2007-2017)

08/02/18

La robustesse d'une société de gestion dépend de 3 facteurs

Une société de gestion est avant tout une entreprise

Différenciation

- Positionnement stratégique
- Capacité à lever des fonds
- Capacité à capter du *deal flow*



**Augmenter l'avantage
compétitif**



Performance

- Création de valeur pour les participations
- Création de valeur pour les investisseurs



**Augmenter la valeur ajoutée
apportée aux participations**



Taille

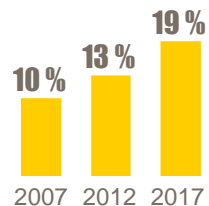
- Pérennité de l'équipe
- Moyens supplémentaires pour augmenter la qualité de service
- Résister aux aléas de marché / cycles



**Augmenter la taille
critique**

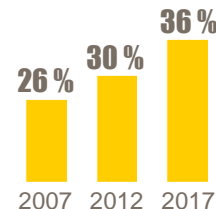
La transformation s'observe au sein des fonds partenaires de Bpifrance...

Thématisation



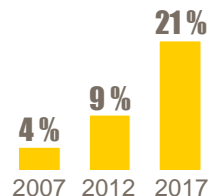
Sociétés de gestion partenaires avec une stratégie thématique

Internationalisation



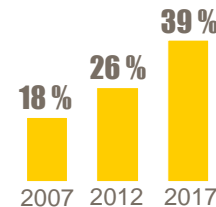
Sociétés de gestion partenaires présentes à l'international (hors régional et 1^{res} équipes)

Accompagnement opérationnel

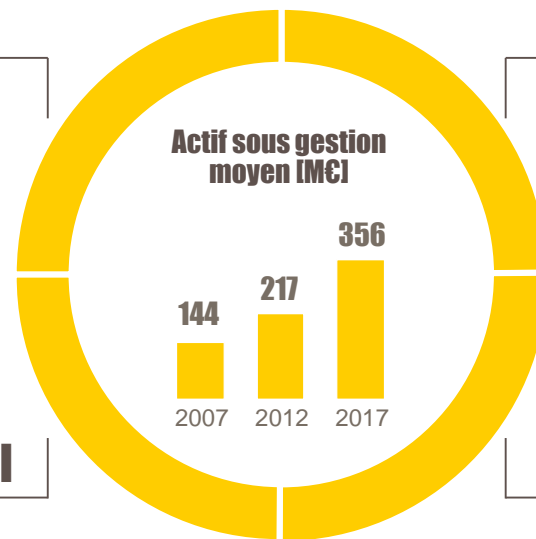


Sociétés de gestion partenaires disposant de ressources d'accompagnement opérationnel

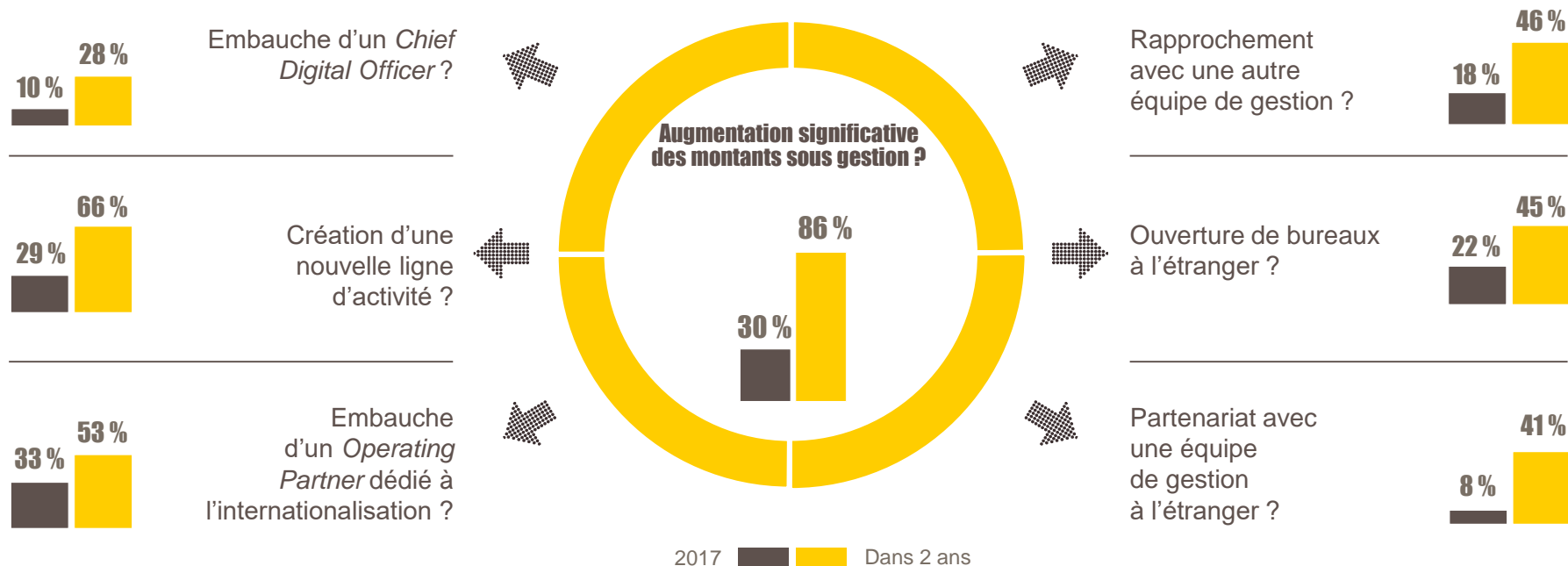
Diversification



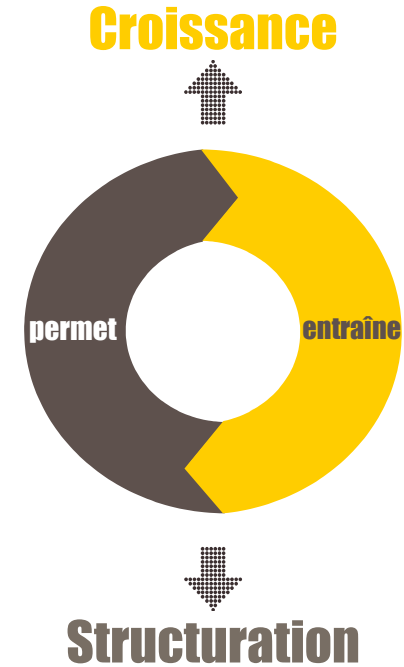
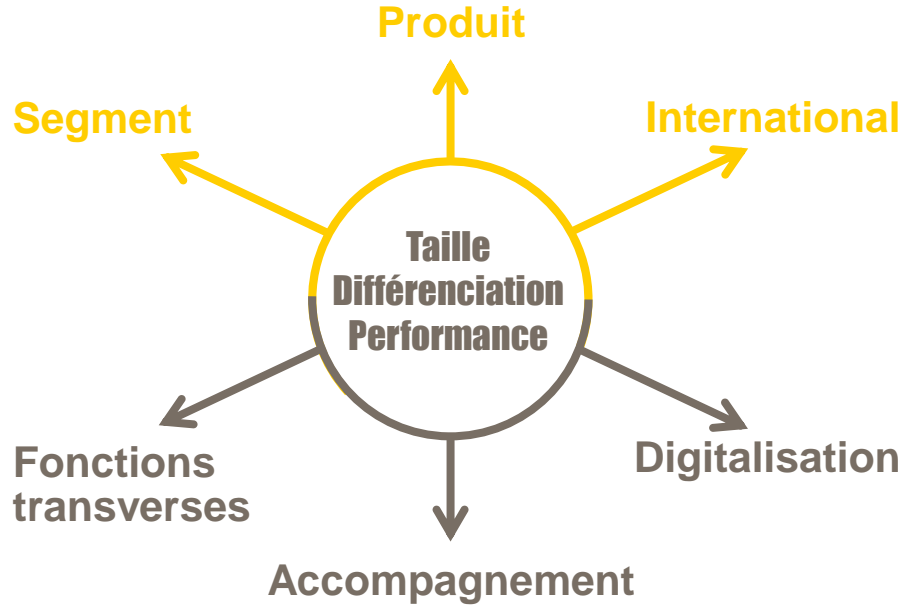
Sociétés de gestion partenaires diversifiées sur 2 activités ou plus



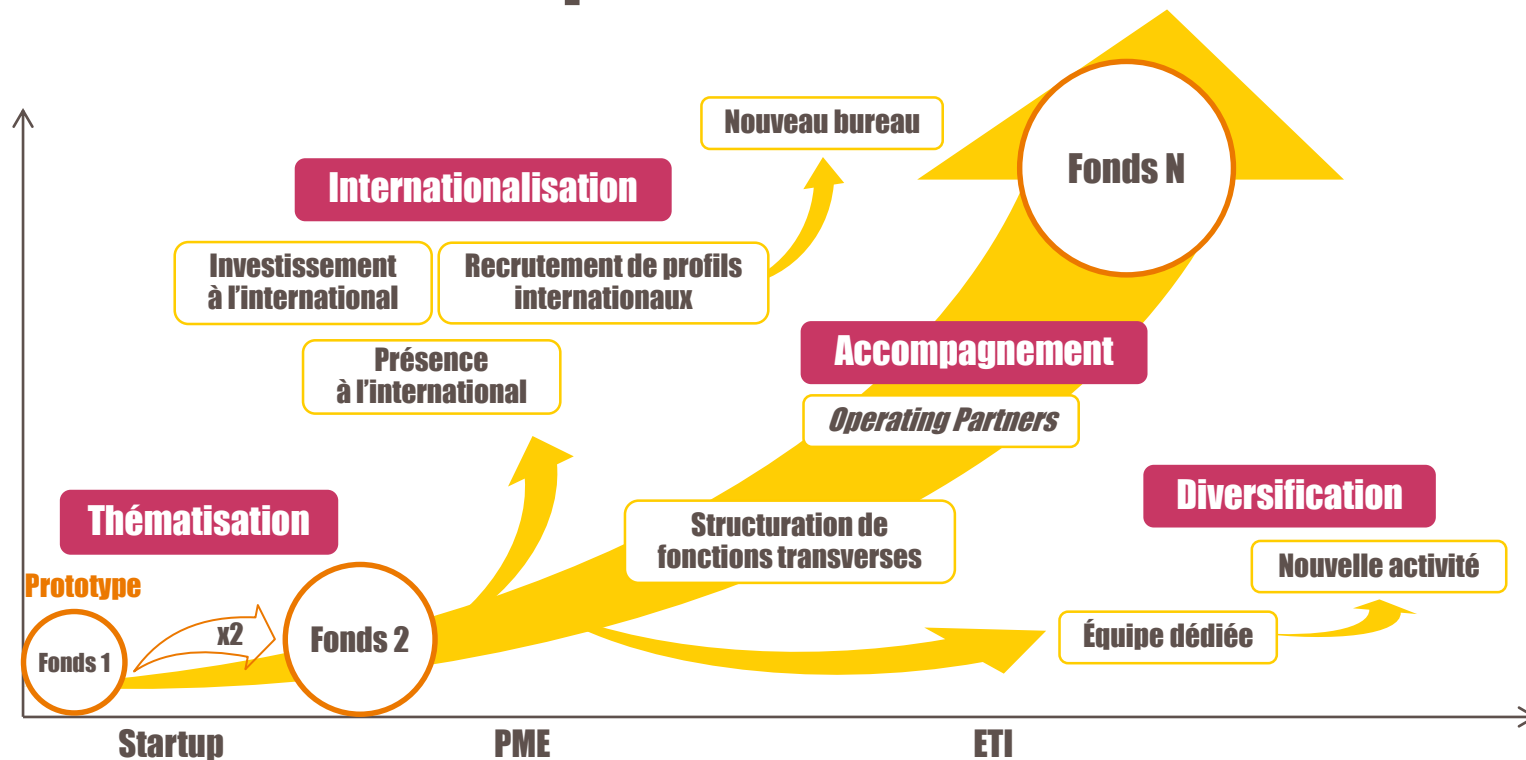
... qui prévoient d'accélérer leur changement de dimension(s) dans les 2 ans à venir



La plateforme s'exprime *via* différents vecteurs



De la société de gestion startup vers un modèle d'entreprise



Quels sont les enjeux de la robustesse pour les entreprises du *private equity* ?

Quels axes de développement ?



- À court terme
- À moyen terme
- Plateformisation

Quelle organisation ?



- Modèle économique
- Équipe(s)
- Cohérence d'ensemble
- Culture / singularité

Quelles évolutions pour l'industrie / écosystème ?



- Environnement compétitif et marchés financiers
- Innovation
- Technologie
 - Digitalisation
 - Intelligence artificielle
 - *Blockchain* / ICO
 - ...