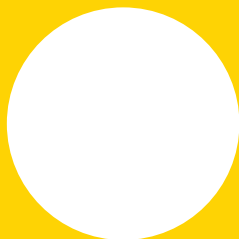




**ATLAS**  
**NOUVELLE**  
**AQUITAINE**  
**2018**





## Information

Cet atlas illustre l'activité de **Bpifrance** au cours de l'année 2018 à partir de données de gestion disponibles au 15 janvier 2019.

Il ne se substitue en aucun cas au rapport annuel de la société, qui est établi à partir des comptes de **Bpifrance** certifiés par ses commissaires aux comptes, et déposé auprès de l'Autorité des marchés financiers.

## Méthode

Une même entreprise peut bénéficier de plusieurs interventions de **Bpifrance**.

Les données relatives aux portefeuilles Large & Mid Cap (ETI/GE) ne prennent pas en compte les apports des actionnaires à **Bpifrance**.

Les données relatives aux investissements indirects sont consolidées sur la base des éléments remontés par les fonds partenaires au 31 décembre 2017.

# ATLAS RÉGIONS 2018

## 1 BPIFRANCE ANCRÉ DANS LES TERRITOIRES

---

- Nos équipes en région ..... 6
- L'activité nationale 2018 ..... 8

## 2 BPIFRANCE PARTENAIRE DES RÉGIONS

---

- Un partenariat stratégique ..... 40
- ...renforcé par des outils  
communs ..... 42

# **1. BPIFRANCE ANCRÉ DANS LES TERRITOIRES**

**Les énergies créatrices  
sont en région.  
90 % DE NOS DÉCISIONS  
sont prises dans  
LES TERRITOIRES.**

48 IMPLANTATIONS  
RÉGIONALES

2 800 COLLABORATEURS  
À VOTRE SERVICE

Pour contacter bpi france de votre région : **[bpi france.fr](https://bpi.france.fr)**

1.1

## Nos équipes en région

90%

des décisions prises dans les régions

48

implantations régionales

1

interlocuteur unique  
à la rencontre des entreprises





1.2

L'activité nationale 2018



**FINANCEMENT**  
**GARANTIE**  
**INNOVATION**  
**INVESTISSEMENT**  
**INTERNATIONAL**  
**ACCOMPAGNEMENT**

# Un continuum de financement pour chaque étape clé de développement des entreprises

**Nous soutenons les projets innovants, individuels et collaboratifs, sous forme d'aides à la R&D, puis de financement pour le lancement industriel et commercial, ou encore sous forme de prise de participation**

- Aide à l'Innovation : subventions, avances récupérables, prêts à taux zéro
- Prêt Innovation Recherche et Développement
- Prêt Innovation pour lancer sur le marché des produits et services innovants
- Prêt d'Amorçage pour préparer la levée de fonds
- Investissement en fonds propres, en direct ou via les fonds partenaires

## Accompagnement

- Conseil, université et mise en réseau

**INNOVATION**

**Nous intervenons en cofinancement aux côtés des banques pour les investissements des entreprises de toutes tailles**

- Prêt à moyen et long terme
- Crédit-bail mobilier
- Crédit-bail immobilier

**Nous proposons des Prêts sans garantie, longs et patients, pour financer l'immatériel et les besoins en fonds de roulement**

- Prêt Croissance, Prêt d'Avenir
- Prêt Vert, Prêt Numérique... à taux bonifié
- Prêts Participatifs
- Prêts de développement territorial

**Nous renforçons la trésorerie des entreprises**

- Mobilisation des créances publiques et privées
- Préfinancement du Crédit d'Impôt Compétitivité Emploi (CICE) et du Crédit d'Impôt Recherche (CIR)

## Accompagnement

- Conseil, université et mise en réseau

**FINANCEMENT**

**Nous prenons des participations minoritaires dans les entreprises de croissance, de l'amorçage à la transmission, le plus souvent aux côtés de fonds privés, nationaux ou régionaux**

- Prise de participation dans l'entreprise, quelle que soit sa taille
- Obligations convertibles

**Nous investissons aux côtés d'acteurs publics et privés dans des fonds de capital investissement qui investissent eux-mêmes dans des PME**

- Plus de 300 fonds partenaires dont 95 fonds régionaux

## Accompagnement

- Conseil, université et mise en réseau

**FONDS PROPRES**

**INTERNATIONAL**

**Nous accompagnons les projets à l'export**

- Accompagnement à l'implantation ou au développement (Business France)
- Assurance Prospection<sup>(1)</sup>, Assurance-crédit Préfinancement, Assurance Change, Garantie Investissement International
- Prêt Croissance International
- Fonds propres
- Garantie des financements bancaires dédiés à l'international
- Garantie de Lignes de Caution Export

## Accompagnement

- Conseil, université et mise en réseau

**GARANTIE**

**Nous apportons aux banques notre garantie à hauteur de 40 % à 60 % pour les inciter à financer les PME, dans les phases les plus risquées**

- Création
- Reprise
- Innovation
- International
- Développement
- Renforcement de la trésorerie<sup>(2)</sup>

<sup>(1)</sup> Bpifrance Assurance Export assure, au nom de l'État et sous son contrôle, votre activité export.

<sup>(2)</sup> Jusqu'à 70 % avec les Régions.

## Financement\*

### Activité nationale 2018

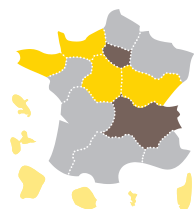
**Bpifrance intervient en cofinancement aux côtés des banques pour les investissements des entreprises.**

L'année 2018 a constitué une année record avec **19 Md€** de crédits et d'aides mobilisées pour les entreprises en 2018 soit une hausse de **9 %**.

Parmi les crédits aux entreprises, **7,5 Md€** sont consacrés aux crédits d'investissement (+ **8,1 %**), qui se concentrent sur les entreprises de La French Fab (300 M€ au bénéfice de 200 entreprises industrielles), le financement de la TEE, l'équipement et l'immatériel. Les prêts avec garantie, à la hauteur de **5 Md€**, sont particulièrement prisés des entreprises.

**Le financement du court terme, représente une part conséquente des crédits aux entreprises avec un total des encours à 10,4 Md€.** La dynamique haussière des crédits court terme (+**13 %**) matérialise l'augmentation des besoins de trésorerie des PME, en lien avec leur croissance. Le préfinancement du Crédit d'Impôt Compétitivité Emploi (CICE) réalise, comme les années précédentes, une forte croissance (+**10 %**) en 2018. 8 600 entreprises ont bénéficié de ce dispositif.

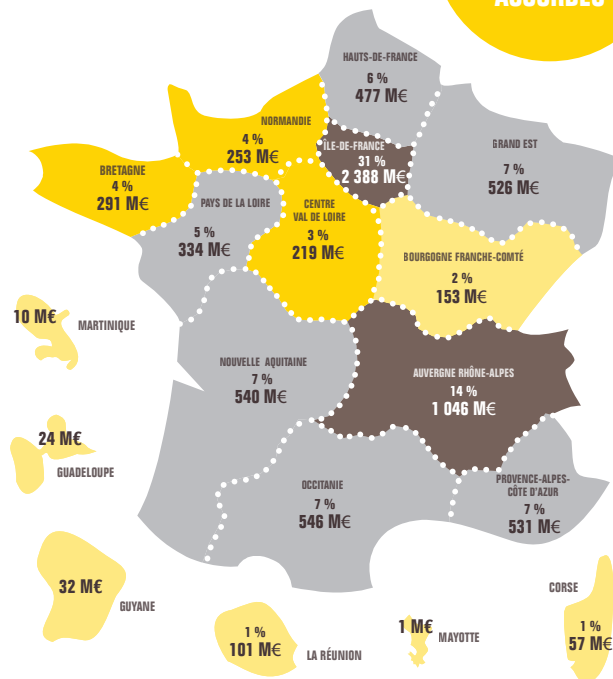
#### • POIDS ÉCONOMIQUE DES RÉGIONS EN % DU PIB NATIONAL, INSEE 2015



● < 3 %    ● De 3 à 4 %    ● De 5 à 10 %    ● > 10 %

#### • FINANCEMENT\* (COFINANCEMENT, PRÊTS SANS GARANTIE) ACTIVITÉ EN MONTANT RÉPARTIE EN % ET EN M€ PAR RÉGION

**7,8 Md€**  
**DE FINANCEMENTS**  
**ACCORDÉS**

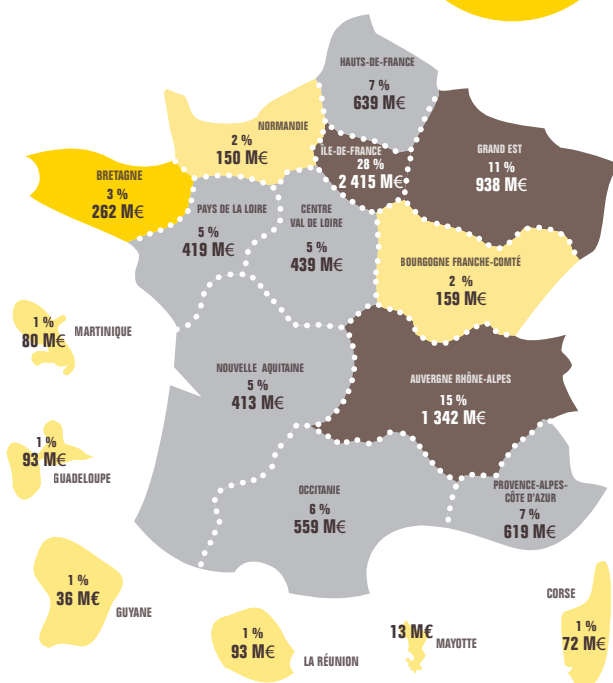


● < 3 %    ● De 3 à 4 %    ● De 5 à 10 %    ● > 10 %



• **MOBILISATION DE CRÉANCES COMMERCIALES\***  
ACTIVITÉ EN MONTANT RÉPARTIE EN % ET EN M€ PAR RÉGION

**8,7 Md€**  
**DE FINANCEMENTS**  
**ACCORDÉS**

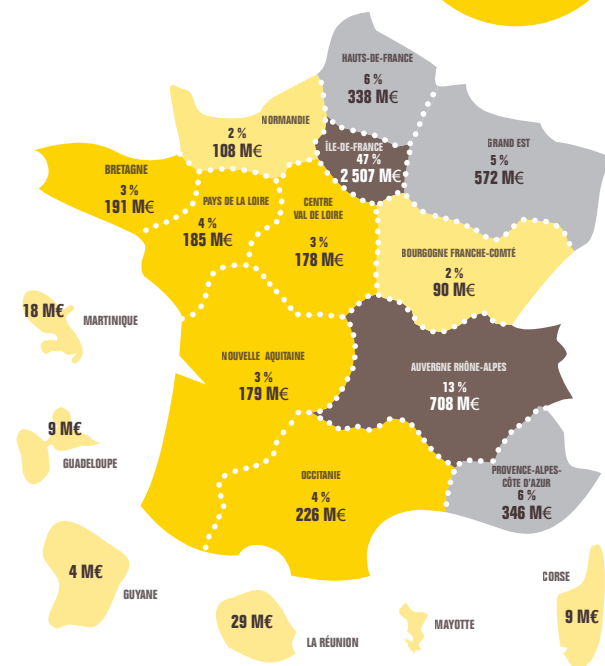


• < 3 % • De 3 à 4 % • De 5 à 10 % • > 10 %

\*Montants engagés

• **PRÉFINANCEMENT DU CICE\* (CRÉDIT D'IMPÔT POUR LA COMPÉTITIVITÉ ET L'EMPLOI)**  
ACTIVITÉ EN MONTANT RÉPARTIE EN % ET EN M€ PAR RÉGION

**5,3 Md€**  
**DE FINANCEMENTS**  
**ACCORDÉS**



• < 3 % • De 3 à 4 % • De 5 à 10 % • > 10 %

\*Montants engagés

## Garantie\* Activité nationale 2018

Grâce à la garantie, **Bpifrance** facilite l'accès des entreprises au crédit en couvrant une partie du risque bancaire (de 40 à 60 %) pour les inciter à financer TPE et PME dans les phases les plus risquées.

Avec les Régions, cette garantie peut être portée jusqu'à 70 % du risque.

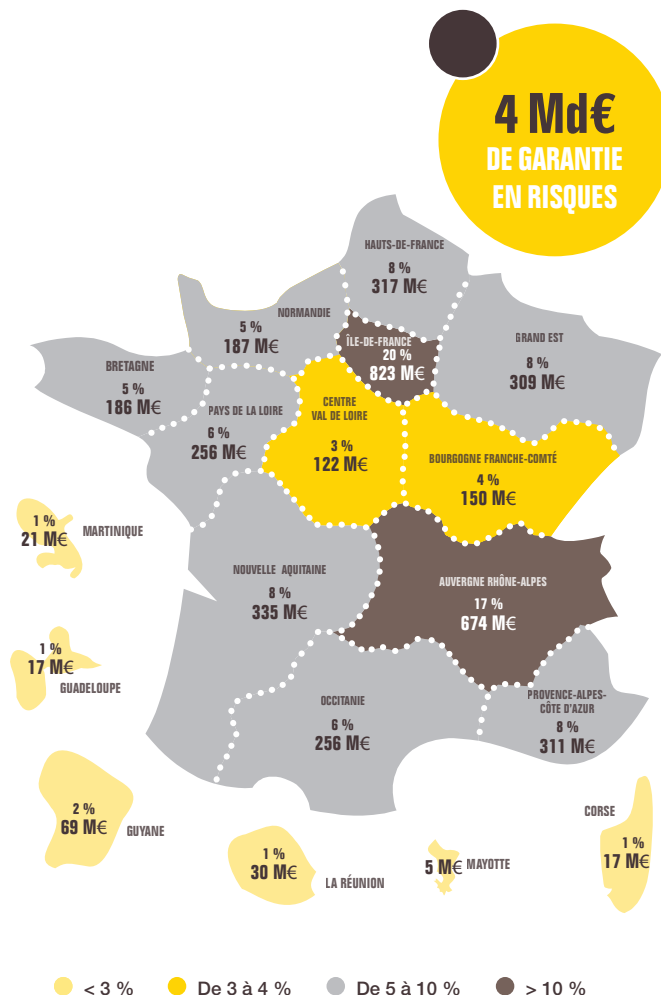
Dans un contexte de reprise de l'investissement des entreprises en France, l'exercice 2018 s'est traduit par une stabilisation du montant des garanties apportées par **Bpifrance**, à **8,7 Md€** pour **près de 61 000 entreprises soutenues**.

L'effet de levier est significatif, 1€ de fonds publics générant 10€ de risques couverts par **Bpifrance** soit au total 20€ prêtés à l'entreprise par les banques françaises.

**Les TPE représentent 90 % des clients financés sur l'ensemble du territoire.**

Ces fonds régionaux sont financés par chaque Région en fonction de ses propres priorités économiques, notamment pour le renforcement de la trésorerie ou de la transmission.

- **GARANTIE\***  
ACTIVITÉ EN MONTANT DES RISQUES RÉPARTIE EN %  
ET EN M€ PAR RÉGION



\*Les montants sont énoncés en autorisation d'engagement

\*Les montants sont énoncés en autorisation d'engagement

## Innovation\*

### Activité nationale 2018

#### Financement de l'innovation

Avec **1,2 Md€ d'aides et financements** octroyés en 2018, l'activité innovation est en légère baisse après plusieurs années de croissance et un doublement entre 2013 et 2015. Les prêts aux entreprises innovantes (sans garantie) ont représenté 442 M€, dont 157 M€ de prêts d'amorçage et 285 M€ de prêts innovation.



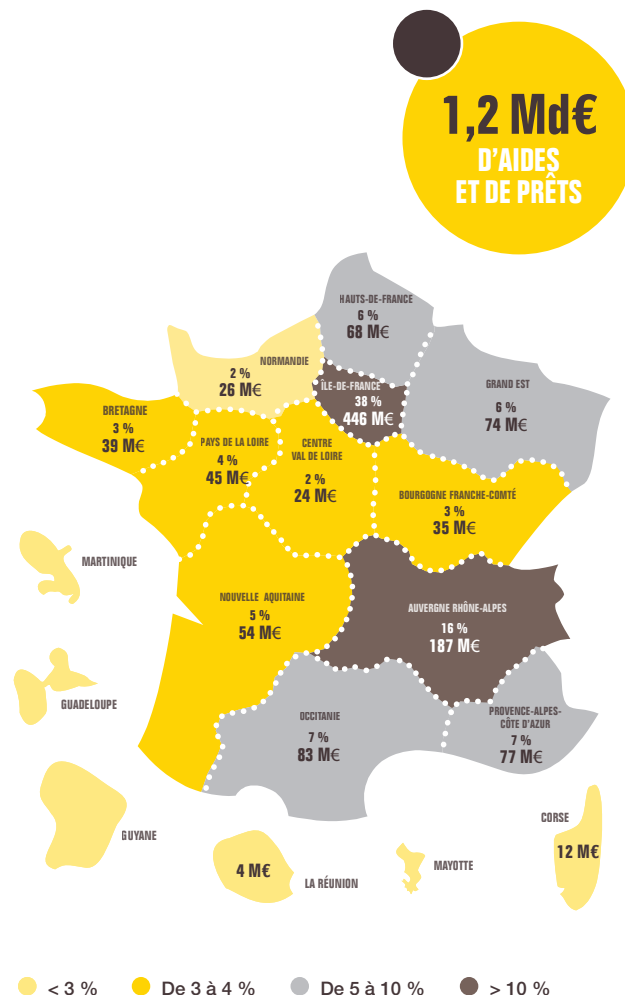
#### Investissement direct en innovation

L'activité d'investissement direct en capital innovation a connu une forte croissance en 2018. **328 M€** ont été mobilisés dans **104 entreprises** contre 274 M€ pour 87 entreprises en 2017.

Cette hausse est due d'une part à une activité toujours soutenue du **fonds de Capital Croissance et du fonds Large Venture** (Fashion GPS, ManoMano, Cybelangel, Agricoool). Et d'autre part, au démarrage en 2018 du **fonds Definvest**, géré par **Bpifrance** et la Direction Générale de l'Armement (5 M€ investis en 2018) et du **fonds Patient Autonome** (4 M€ investis en 2018).

#### • INNOVATION\*

ACTIVITÉ EN MONTANT RÉPARTIE EN % ET EN M€ PAR RÉGION  
(HORS ACTIVITÉ D'INVESTISSEMENT)



\*Montants engagés

\*Les montants sont énoncés en autorisation d'engagement

## International\* Activité nationale 2018

En 2018, **16,5 Md€** ont été mobilisés et garantis par **Bpifrance** pour accompagner l'internationalisation des entreprises françaises, dont 14,6 Md€ dédiés à la seule activité **Assurance-crédit**. Si cette dernière est en baisse, les autres produits consacrés à l'export sont en forte augmentation par rapport à 2017 :

- **13 % pour l'Assurance-change**  
(avec + 24 % d'entreprises couvertes)
- **34 % pour l'Assurance prospection**
- **61 % pour le Crédit-export**

**L'Assurance prospection** a été redéfinie en 2018 pour mieux répondre aux besoins des PME et ETI françaises. Elle couvre désormais l'ensemble des dépenses liées à la prospection de nouveaux marchés (déplacements à l'étranger, recrutement de salariés, financement d'études de marché etc.). Ainsi la hausse de son montant va de pair avec la hausse du nombre d'entreprises couvertes (+17 %).

Le **crédit export**, permettant aux entreprises françaises de proposer un financement à leurs clients étrangers, poursuit sa hausse exponentielle en 2018 avec **300 M€** de crédits octroyés contre 186 M€ en 2017 et 28 M€ en 2016 (pour rappel 12 M€ en 2015, son année de lancement).

- Accompagnement développement export Business France
- Assurance Prospection

### PROSPECTER LES MARCHÉS

- Mobilisation des créances à l'export
- Crédit Export (acheteur ou fournisseur)

### FINANCER LES VENTES

### FINANCER LE DÉVELOPPEMENT

- Assurance-Crédit
- Assurance Change

### SÉCURISER LES PROJETS

- Prêt Export sans garantie
- Garantie des cautions et des préfinancements
- Garantie des prêts des banques françaises
- Prise de participations minoritaires dans des filiales étrangères

### S'IMPLANTER SUR DES MARCHÉS

- VIE et accompagnement implantation Business France
- Assurance Investissement Garantie de projets à l'international

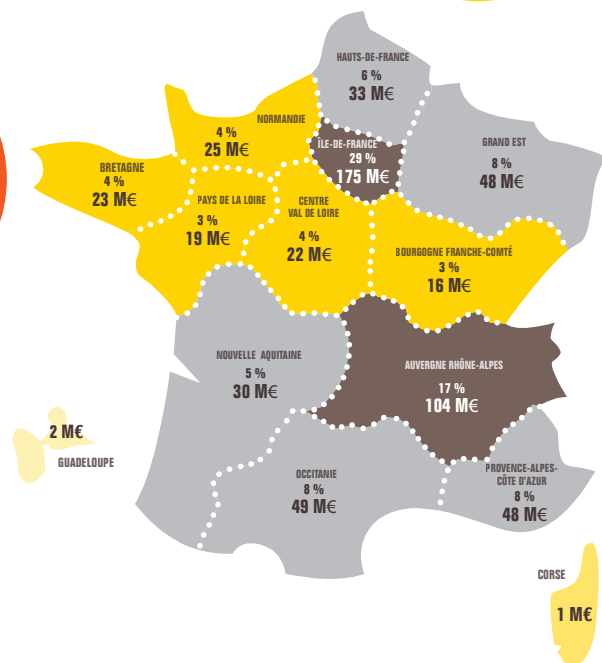
## Un continuum de solutions pour accompagner les entreprises à l'international

\*Les montants sont énoncés en autorisation d'engagement

• **INTERNATIONAL\***  
PRÊTS EXPORT  
ACTIVITÉ EN MONTANT RÉPARTIE EN % ET EN M€ PAR RÉGION

**596 M€**  
CRÉDIT  
EXPORT

**137 M€**  
FINANCEMENT  
COURT TERME  
« AVANCE + EXPORT »

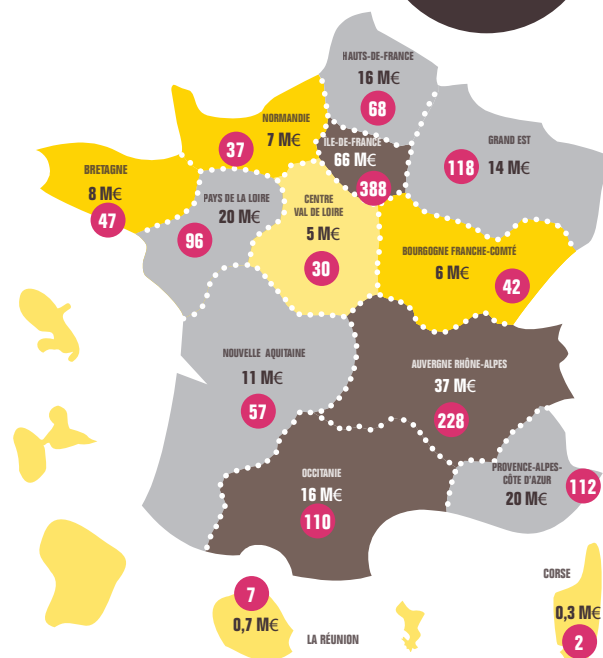


● < 3 % ● De 3 à 4 % ● De 5 à 10 % ● > 10 %

\*Montants engagés

• **INTERNATIONAL\***  
ASSURANCE-PROSPECTION\*\*  
ACTIVITÉ EN MONTANT RÉPARTIE EN % ET EN M€ PAR RÉGION

**1 341**  
ASSURANCES  
PROSPECTION  
226 M€



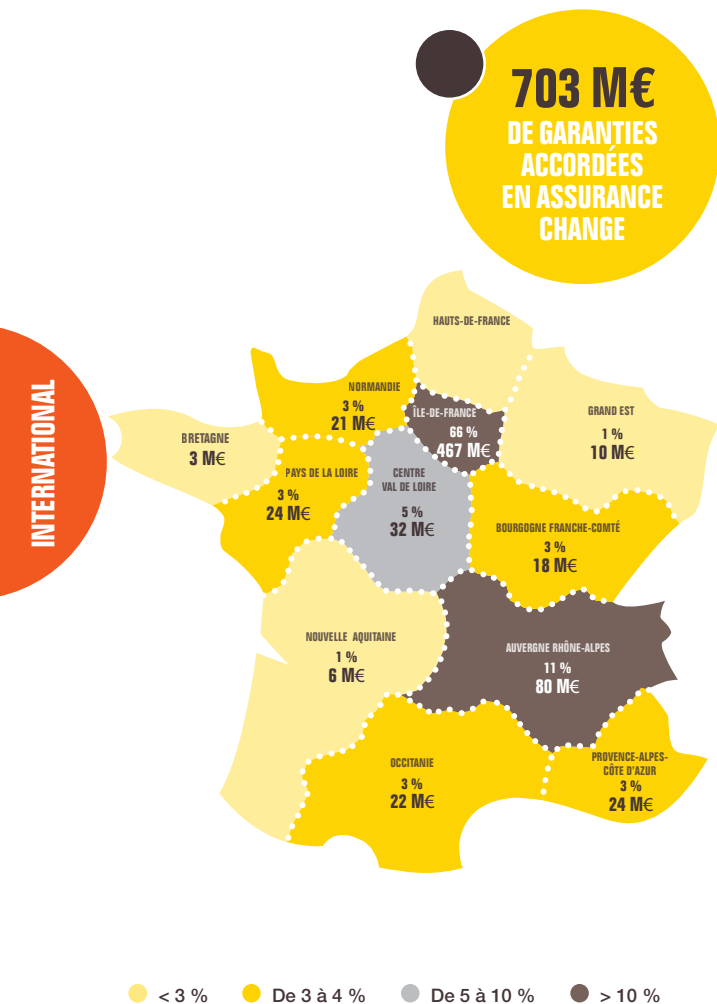
110 Nombre d'assurances prospection

● < 3 % ● De 3 à 4 % ● De 5 à 10 % ● > 10 %

\*Les montants sont énoncés en autorisation d'engagement

\*\* Hors A3P

- **INTERNATIONAL\***  
ASSURANCE-CHANGE  
ACTIVITÉ EN MONTANT RÉPARTIE EN % ET EN M€ PAR RÉGION



\*Les montants sont énoncés en autorisation d'engagement

## Investissement direct

### Activité 2018

En 2018, les investissements directs de **Bpifrance** ont atteint **2 Md€, mobilisés pour l'investissement au capital de 247 entreprises et dans 50 fonds.**

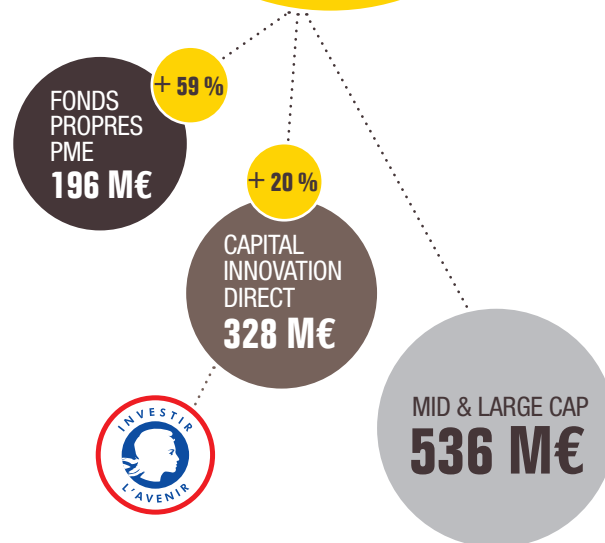
**Les investissements en capital innovation, en hausse de 20 %**, poursuivent leur montée en puissance grâce à la dynamique du fonds Large Venture, des fonds sectoriels lancés en 2018 ou des pôles numériques. Au total, **328 M€** ont été investis dans **104 entreprises**.

L'année 2018 est également une année record tant en **investissement qu'en cession pour les PME**. En effet, avec **104 opérations dont 69 nouveaux investissements**, l'activité à l'attention des petites et moyennes entreprises **a augmenté de 60 %**. Plus d'une entreprise sur deux a ouvert son capital pour la première fois à un fonds d'investissement.

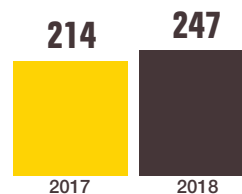
**Les investissements du pôle « Mid & Large Cap »**, centrés sur les ETI et les grandes entreprises ont donné lieu à **39 prises de participations** pour un montant total de **536 M€**. Une partie de l'activité a été dédiée aux fonds SPI (Société de projets industriels) et Avenir automobile ce qui démontre un recentrage sur l'industrie, porteuse de croissance.

**Les souscriptions aux fonds de fonds** se maintiennent à des niveaux élevés (**962 M€**), sachant que sur **les 50 fonds souscrits en 2018, 37 sont de nouveaux véhicules**.

**2 Md€**  
**AU TOTAL**

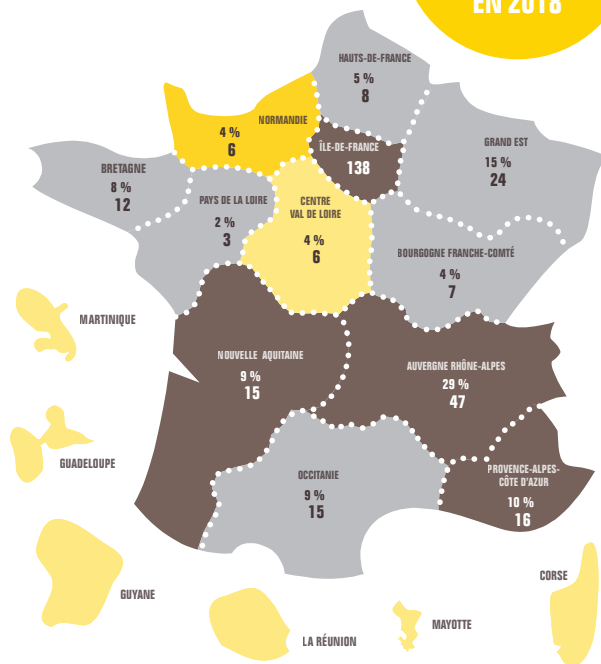


- **NOMBRE D'ENTREPRISES INVESTIES DANS TOUS LES SECTEURS (Y COMPRIS RÉINVESTISSEMENTS)**



• INVESTISSEMENTS DIRECTS EN 2018  
EN NOMBRE D'OPÉRATIONS ET EN % PAR RÉGION,  
HORS ÎLE-DE-FRANCE

**298**  
OPÉRATIONS  
D'INVESTISSEMENT  
EN 2018

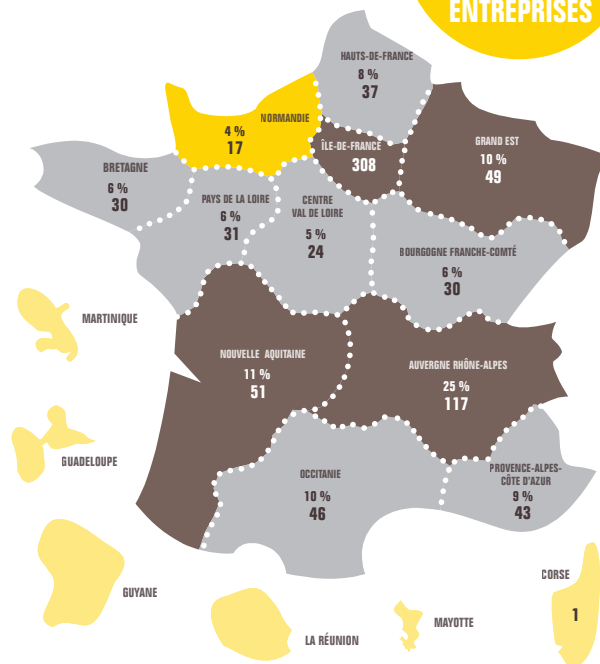


● < 3 % ● De 3 à 4 % ● De 5 à 10 % ● > 10 %

11 : nombre d'opérations

• PORTEFEUILLE DES INVESTISSEMENTS DIRECTS  
AU 31 DÉCEMBRE 2018  
EN NOMBRE D'ENTREPRISES INVESTIES (HORS APPORT)  
ET EN % PAR RÉGION, HORS ÎLE-DE-FRANCE

**BPIFRANCE EST**  
**ACTIONNAIRE DE**  
**785**  
**ENTREPRISES**



● < 3 % ● De 3 à 4 % (+ de 10 entreprises) ● De 5 à 10 % (+ de 20 entreprises) ● > 10 % (+ de 45 entreprises)

35 : nombre d'entreprises investies



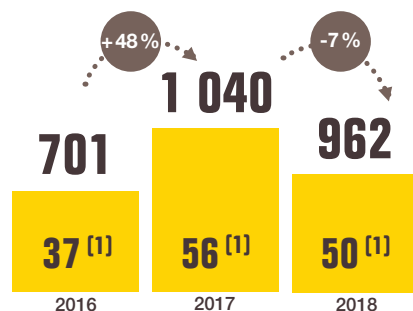
## Investissement *via* des fonds partenaires

### Activité nationale 2018

Malgré une légère baisse, l'activité Fonds de Fonds maintient des souscriptions à des niveaux élevés en 2018, à 962 millions d'euros dans 50 fonds.

Comme les années précédentes, la croissance tendancielle de la taille des fonds souscrits s'est poursuivie en 2018, avec un ticket moyen de souscription dans les nouveaux véhicules de 25 M€.

#### • SOUSCRIPTIONS (EN Md€)



(1) Nombre de fonds partenaires souscrits.

Véhicules souscrits :  
**50** (dont 37 nouveaux)

Ticket moyen de souscription dans les nouveaux véhicules :  
**25 M€**

Les souscriptions sont réparties de manière équilibrée entre les fonds de capital innovation et les fonds small caps, aussi bien nationaux que régionaux.

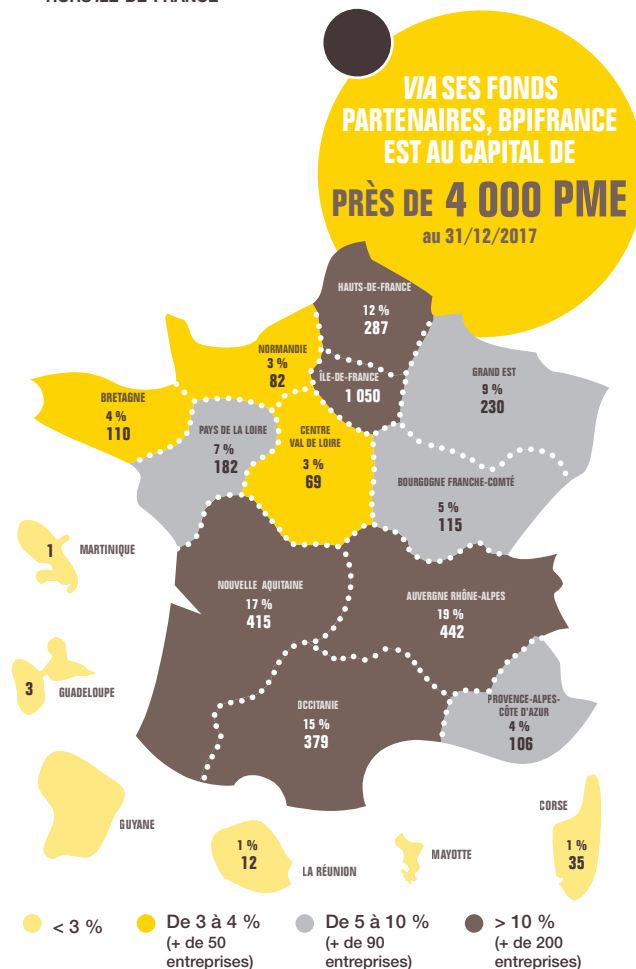
Près de **4 000** entreprises en portefeuille

**400** fonds partenaires

#### • PORTEFEUILLE DES FONDS PARTENAIRES

##### AU 31 DÉCEMBRE 2017

EN NOMBRE D'ENTREPRISES INVESTIES ET EN % PAR RÉGION, HORS ÎLE-DE-FRANCE



252 : nombre d'entreprises investies

## Accompagnement Activité nationale 2018

Construite en appui des initiatives portées par d'autres acteurs publics, l'offre d'accompagnement de **Bpifrance** s'adresse principalement aux entreprises qu'il finance et vise à leur permettre d'identifier leurs leviers de croissance et d'amélioration stratégique ou opérationnelle, d'accéder à des services sur mesure, de partager leurs savoirs ou bien encore d'accéder à des formations thématiques par la constitution de programmes sélectifs. Les principaux services proposés par **Bpifrance** aux entreprises sont :



- **Conseil** : diagnostic stratégique 360°, appui aux fusions et acquisitions (M&A), diagnostics innovation, missions fonds propres PME, soutien aux accélérateurs, soutien à l'export et au développement à l'international, etc.



- **Formation** des dirigeants et de leur comité de direction avec **Bpifrance Université**, en présentiel et aussi en *e-learning* avec la plateforme à l'accès gratuit : [bpifrance-universite.fr](http://bpifrance-universite.fr).



- **Mise en réseau** : des startups aux grands groupes, **Bpifrance** connecte les membres de son réseau. 4 625 entreprises clientes de **Bpifrance** sont membres du réseau business des entrepreneurs de croissance **Bpifrance Excellence**. **Bpifrance** propose en outre, dans le cadre de **Bpifrance Le Hub**, une mise en relation entre startups et grands groupes.

Un programme intensif d'accélération de 12 à 24 mois est mis en place pour les entreprises de croissance avec l'**Accélérateur Startup**, l'**Accélérateur PME** et l'**Accélérateur ETI**. Ces programmes généraux sont complétés par deux accélérateurs filières **Health Tech** et **GIFAS** lancés en 2017 ; et un accélérateur sectoriel **Chimie** lancé en 2018.

**Les Accélérateurs régionaux Auvergne-Rhône-Alpes, Nouvelle-Aquitaine et Pays de la Loire**, déployés en partenariat avec les Régions en 2017, ont lancé leur deuxième promotion en 2018 avec le soutien des Régions. En 2018, de nouveaux accélérateurs régionaux ont été créés avec à la clé leur première promotion : **Centre-Val de Loire, Grand Est, Hauts-de-France et Île-de-France**.

+ 3 600  
MISSIONS DE CONSEIL

PRÈS DE  
600 PERSONNES  
FORMÉES EN  
PRÉSENTIEL

PLUS DE  
8 000 PERSONNES  
FORMÉES EN  
E-LEARNING

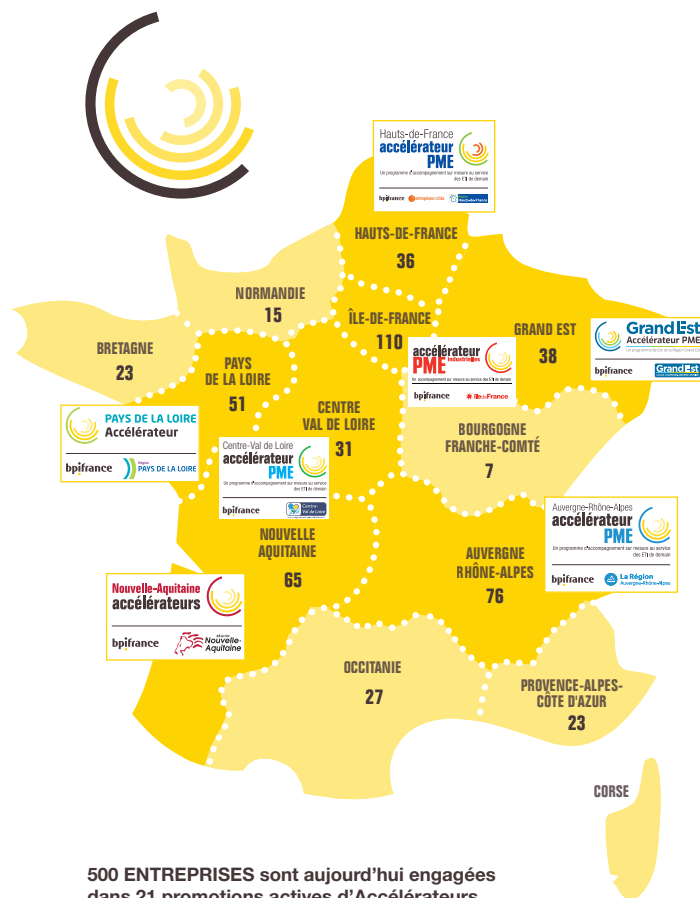
67  
ÉVÉNEMENTS

10 000  
ENTREPRENEURS  
MIS EN RÉSEAU

15 000  
ACTIONS DE  
FORMATION  
ET DE CONSEIL  
DÉPLOYÉES

## • ACCOMPAGNEMENT

RÉPARTITION DES ENTREPRISES MEMBRES DES ACCÉLÉRATEURS  
STARTUP, PME, ETI, SECTORIELS ET RÉGIONAUX À FIN DÉCEMBRE 2018

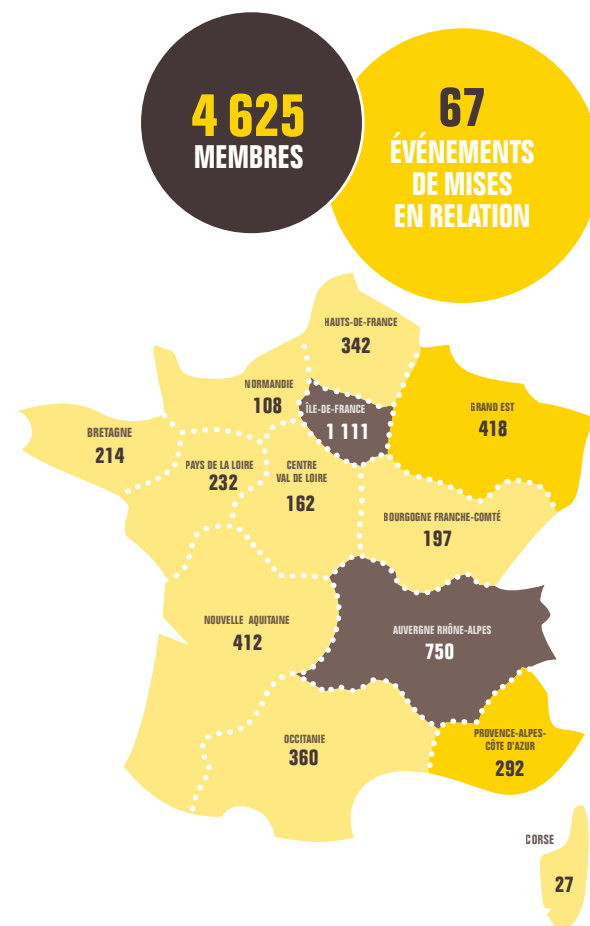


500 ENTREPRISES sont aujourd'hui engagées  
dans 21 promotions actives d'Accélérateurs  
(en partenariat avec les Régions ou filières industrielles)

- Régions sans accélérateurs régionaux
- Régions avec accélérateurs régionaux

## • ACCOMPAGNEMENT

RÉPARTITION DES MEMBRES DU RÉSEAU BPIFRANCE EXCELLENCE  
EN NOMBRE À FIN DÉCEMBRE 2018



- < 250 entreprises
- De 250 à 499
- > 500 entreprises

229 : nombre de membres

# La Banque de l'industrie

¼ des interventions de Bpifrance sont dirigées vers l'industrie, ce qui en fait son premier secteur d'intervention. Bpifrance est ainsi engagé en financement, en investissement et en accompagnement des industriels. Sa dernière mission en date : fédérer tout l'écosystème industriel français.

● **Bpifrance finance** : avec le Programme d'investissements d'Avenir, le prêt industrie du futur pour soutenir la modernisation et l'augmentation des capacités de production des entreprises industrielles.

● **Bpifrance investit** : en intervenant en fonds propres au capital d'entreprises industrielles de toutes tailles pour stimuler leur croissance.

● **Bpifrance accompagne** : avec des missions de conseil, des formations, des événements de mise en relation d'affaires et au travers de son programme Accélérateurs.

● **Bpifrance fédère** : avec La French Fab, l'étendard de l'industrie française en mouvement.

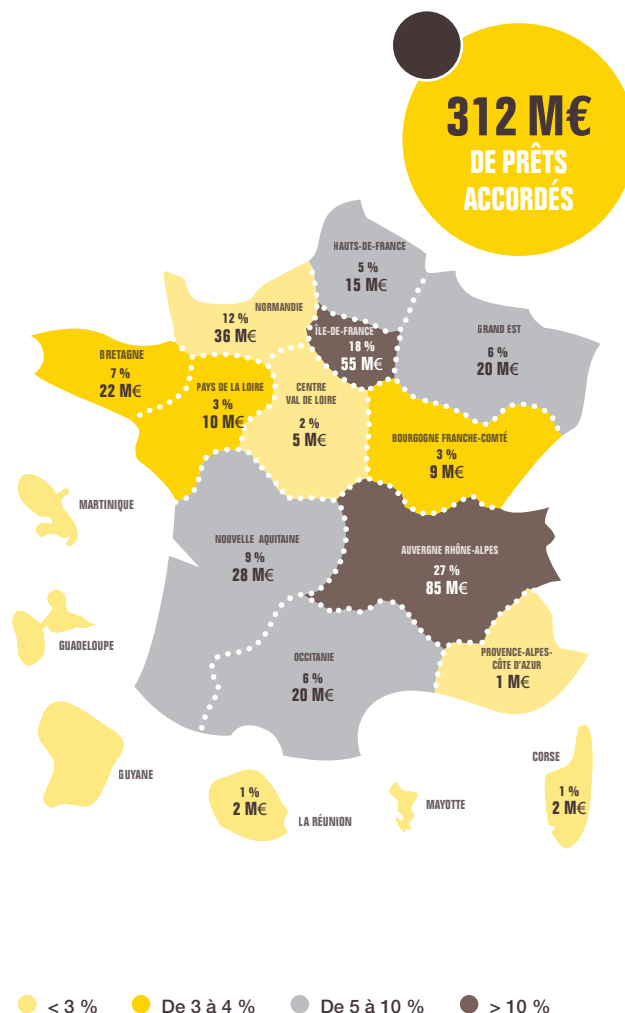
**Bpifrance** se mobilise avec le Ministère de l'Économie et des Finances, les Régions, Business France et de nombreux partenaires pour accélérer la transformation de l'industrie en France et mettre en réseau les énergies des acteurs industriels français, sur le territoire comme à l'international.

L'année 2019 mettra l'industrie encore plus au cœur de l'action de **Bpifrance** et des territoires avec le **French Fab Tour**. Au programme : un tournée itinérante de 60 dates, dans 60 lieux différents dans toute la France pour promouvoir l'excellence industrielle française.



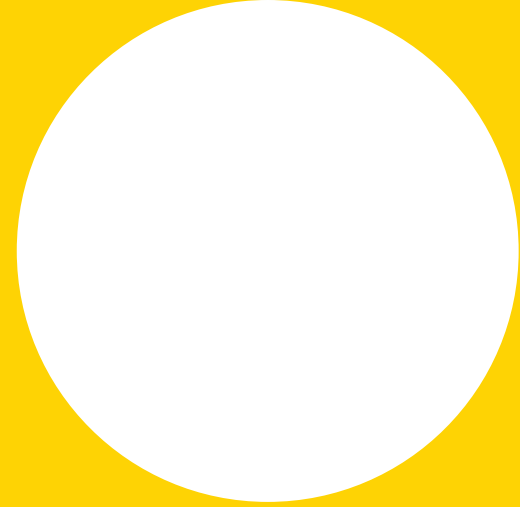
## • PRÊTS USINE DU FUTUR\*

ACTIVITÉ EN MONTANT RÉPARTIE EN % ET EN M€ PAR RÉGION



\*Les montants sont énoncés en autorisation d'engagement

## **2. BPIFRANCE PARTENAIRE DES RÉGIONS**



## 2.1

### Un partenariat stratégique...

**125**  
**RÉUNIONS**  
**DE CRO**

Les Régions sont intégrées au sein des instances de gouvernance de **Bpifrance** : Conseil d'administration, Comité d'orientation national (CNO) et Comités régionaux d'orientation (CRO).

Présidé par le Président du Conseil régional, chaque CRO formule un avis sur l'action de **Bpifrance** dans la région et veille à sa cohérence avec la stratégie de développement économique régionale, en associant les acteurs économiques du territoire.

Au total, 125 réunions de CRO se sont tenues depuis la création de **Bpifrance** en 2013.

**Bpifrance** est, en outre, le partenaire financier privilégié des Régions qui le souhaitent et coordonne son action avec les leurs pour offrir aux entreprises des services et des solutions de financement (haut et bas de bilan) les plus adaptées à leurs besoins.

Ces partenariats passent, notamment, par la souscription par Bpifrance aux côtés des Conseils Régionaux à des fonds d'investissement, la gestion par **Bpifrance** de fonds abondés par les Régions (fonds régionaux de garantie ou d'innovation), la mise en place de dispositifs de financements spécifiques (Prêts Croissance TPE, Prêts de Développement Territoriaux), ou le déploiement de solutions d'accompagnement des entreprises, tels que les Accélérateurs Régionaux.

## 2.2

### Un partenariat renforcé par des outils communs



PROXIMITÉ

SIMPLICITÉ

### Nos 10 engagements

- 1 Des outils qui s'adaptent aux axes **stratégiques de chaque Région**.
- 2 Des outils répondant aux **besoins des entreprises** aux différents stades de leur développement.
- 3 Des outils **performants** et économes en financements publics.
- 4 Une **expertise** et des dispositifs de gestion **mutualisés** pour limiter les coûts.
- 5 Une relation de **proximité** portée par chaque Direction régionale. 90 % des décisions sont prises en région.
- 6 Une **codécision** sur chaque projet avec possibilité de délégation pour les Régions qui le souhaitent.
- 7 Une **conotification** de la décision avec la Région aux bénéficiaires.
- 8 Une **communication** commune permettant d'assurer la visibilité de l'action régionale.
- 9 Un **reporting** précis et régulier notamment *via* le portail régional de services.
- 10 Une **évaluation** des outils dès lors que le volume nécessaire est atteint.

## Partenariats régionaux 2018



**Bpifrance  
partenaire  
des 18 Régions  
françaises**

**1,6 Md€ mobilisés**  
par plus de

**4 700 entreprises**

accompagnées grâce  
aux dispositifs mis en  
place avec les Régions

**1,2 Md€**  
de prêts garantis,  
grâce aux ressources  
régionales



**DÉPLOIEMENT**  
des Prêts Croissance TPE  
dans 9 régions



**1 000 TPE**  
financées à hauteur de 44 M€



**MISE EN ŒUVRE**  
du PIA 3 territorialisé



**Près de 70 M€**  
de projets d'innovation financés  
pour plus de 300 entreprises



## Les Fonds Régionaux de Garantie\*

Abondés par les Régions, les fonds régionaux de garantie (FRG) gérés par **Bpifrance**, interviennent systématiquement en complément des fonds nationaux (1 pour 1). Ils permettent d'augmenter la part du risque garanti jusqu'à 70 % et facilitent l'accès des entreprises au crédit pour les projets à risque élevé.

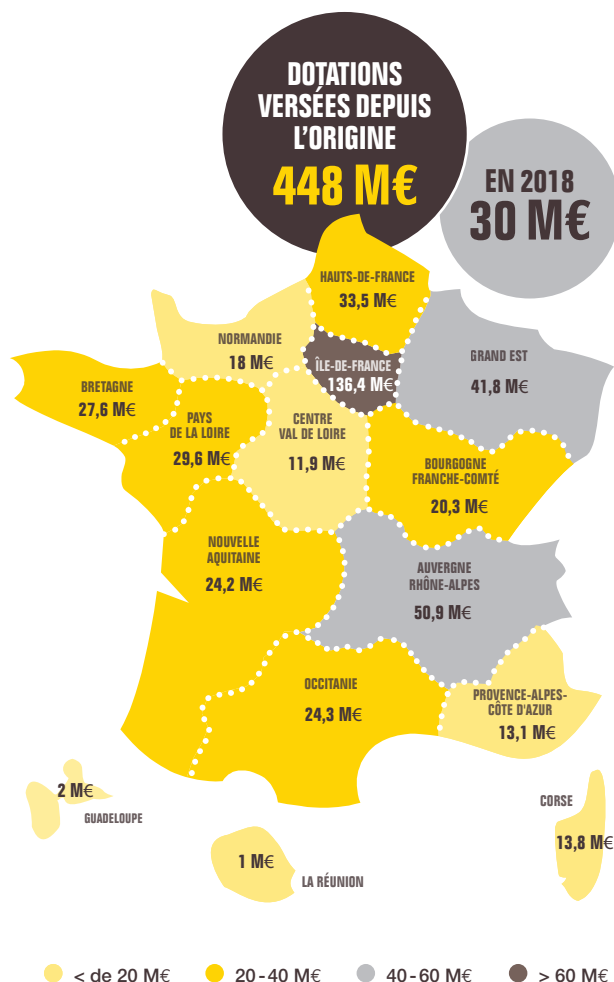
Depuis 2017, les fonds régionaux de garantie (appelés « FRG 2 ») ont été déployés à l'échelle des nouvelles Régions. Ces derniers offrent un effet de levier amélioré.

**En 2018, ce sont 1,2 Md€ de prêts adossés aux Fonds Régionaux de Garantie qui ont été accordés à 2 878 entreprises (294 M€ de risques garantis).**



\* Les montants sont énoncés en autorisation d'engagement

- DOTATIONS VERSÉES PAR LES RÉGIONS AUX FONDS RÉGIONAUX DE GARANTIE\* AU 31 DÉCEMBRE 2018  
EN CUMULÉ DEPUIS L'ORIGINE\*\* EN M€  
(Y COMPRIS FEDER ET HORS FRAIS D'ASSURANCE)



\*Les montants sont énoncés en autorisation d'engagement

\*\*Les périodes d'activité des fonds varient d'une région à l'autre.

## Les Fonds Régionaux d'Innovation\*

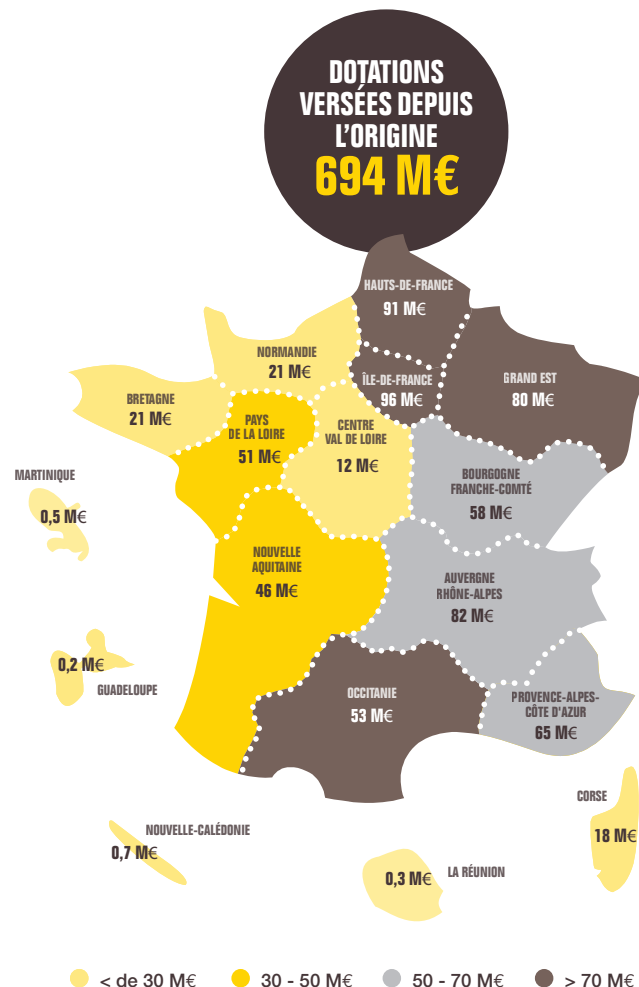
Dans les secteurs d'activité jugés prioritaires par la Région, le Fonds Régional d'Innovation permet de mobiliser des cofinancements de projets innovants entre la Région et **Bpifrance**, à tous leurs stades de maturité (faisabilité, expérimentation, développement) à travers 3 types d'aides : une subvention, une avance récupérable en cas de succès, et un prêt à taux zéro pour l'innovation.

En 2018, ce sont **97 M€** qui ont été accordés au titre des partenariats régionaux pour l'innovation (dont PIA 3 cf. page suivante) pour **1 075** entreprises soutenues.



\*Les montants sont énoncés en autorisation d'engagement

- DOTATIONS VERSÉES PAR LES RÉGIONS AUX FONDS RÉGIONAUX D'INNOVATION\* AU 31 DÉCEMBRE 2018 EN CUMULÉ DEPUIS L'ORIGINE\*\* (Y COMPRIS FEDER) EN M€



\*Les montants sont énoncés en autorisation d'engagement

\*\* Les périodes d'activité des fonds varient d'une région à l'autre.

## Le PIA 3 territorialisé\*

En lançant le Programme d'investissements d'Avenir (PIA) en 2010, l'État a décidé d'investir pour le développement de l'innovation et notamment « l'innovation nouvelle génération ». Piloté par le Secrétariat Général pour l'Investissement (SGPI), ce programme repose sur un principe de cofinancement État-Région de projets innovants portés par des entreprises ambitieuses.

Dès 2015, **Bpifrance** a été mobilisé aux cotés de l'État et des Régions pilotes pour déployer les premières actions du PIA. Le PIA 3 territorialisé prend ainsi la suite des Partenariats Régionaux d'Innovation (PRI) qui avaient financé 380 programmes pour un total de 90,5 M€

Dans le cadre du PIA 3 territorialisé, **Bpifrance** est l'opérateur de l'Etat et des Régions pour deux actions de financement des entreprises innovantes :

- **Les projets d'innovation**, qui représentent un montant global de **200 M€**, réparti entre toutes les Régions.
- **L'accompagnement et la transformation des filières**, dont le montant global de **186 M€**, est également réparti entre toutes les Régions.

Afin de coordonner leur action, **Bpifrance**, les Régions et les services déconcentrés de l'État ont mis en place des instances permettant de statuer sur les financements octroyés, initiant une nouvelle étape dans le partenariat entre ces institutions. Ainsi, les dossiers des entreprises et groupements ayant candidatés aux appels à projets sont analysés sur une **plateforme commune** qui permet à toutes les parties de formuler un avis. L'entreprise est par la suite notifiée.

Chaque Région dispose d'un site internet sur lequel les entreprises et groupements d'entreprises peuvent trouver des informations sur les appels à projets et déposer leur projet.

Au cours de l'année 2018, les entreprises ont déposé **811 demandes** en réponse aux appels à projets du PIA 3 territorialisé. **316 projets** ont été retenus par les Comités de sélection régionaux en 2018.

### • LE PIA 3 TERRITORIALISÉ\* EN M€ ET EN NOMBRE DE DOSSIERS



10 Nombre de dossiers de projets « Innovation »

\*Les montants sont énoncés en autorisation d'engagement pour la part Régions

## Le PIA 3 territorialisé : Un accès simple *via* des plateformes

### Auvergne-Rhône-Alpes

[pia3.auvergnerhonealpes.fr](http://pia3.auvergnerhonealpes.fr)



**bpifrance**



### Bourgogne-Franche-Comté

[pia3regionalise.bourgognefranche.comte.fr](http://pia3regionalise.bourgognefranche.comte.fr)



**bpifrance**

RÉGION  
BOURGOGNE  
FRANCHE  
COMTE

### Bretagne

[inno-avenir.bretagne.bzh](http://inno-avenir.bretagne.bzh)



**bpifrance**



### Centre-Val de Loire

[innovationavenir.centrevallaloire.fr](http://innovationavenir.centrevallaloire.fr)



**bpifrance**



### Grand Est

[innovationavenir.grandest.fr](http://innovationavenir.grandest.fr)



**bpifrance**



### Hauts-de-France

[inno-avenir.hautsdefrance.fr](http://inno-avenir.hautsdefrance.fr)



**bpifrance**



### Île-de-France

[leaderpia.iledefrance.fr](http://leaderpia.iledefrance.fr)



**bpifrance**



### La Réunion

[pia3.regionreunion.com](http://pia3.regionreunion.com)



**bpifrance**



### Martinique

[matnikinnov-plus.collectivitedemartinique.mq](http://matnikinnov-plus.collectivitedemartinique.mq)



**bpifrance**



### Normandie

[innov-avenir.normandie.fr](http://innov-avenir.normandie.fr)



**bpifrance**



### Nouvelle-Aquitaine

[projetsdavenir-na.fr](http://projetsdavenir-na.fr)



**bpifrance**



### Occitanie

[pia3innovation-occitanie.laregion.fr](http://pia3innovation-occitanie.laregion.fr)



**bpifrance**



### Pays de la Loire

[pia3.paysdelaloire.fr](http://pia3.paysdelaloire.fr)



**bpifrance**



### Provence-Alpes-Côte d'Azur

[innovationavenir-provencealpescotedazur.fr](http://innovationavenir-provencealpescotedazur.fr)



**bpifrance**



## Les Fonds régionaux FEDER\*



**Bpifrance** propose de coconstruire avec les régions des instruments financiers FEDER. Combinant les moyens de la Région, de l'Europe et de **Bpifrance**, ces fonds régionaux FEDER accroissent la capacité d'action régionale en faveur de l'investissement et de la prise de risque des entreprises.

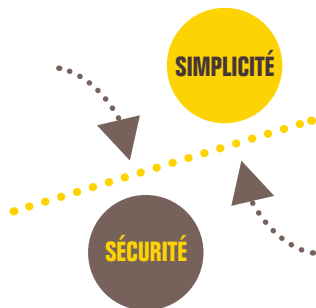
Ces dispositifs FEDER priorisent les secteurs jugés stratégiques pour le territoire. Ils interviennent sur les différents besoins des entreprises et en particulier, sur les phases les plus risquées :

- « **Prêt FEDER INNOVATION** » : prêt à taux zéro pour soutenir les projets de R&D et d'innovation des entreprises avant le lancement industriel et commercial ;

- « **Garantie FEDER (FRG FEDER)** » : garantie bancaire gratuite pour faciliter l'accès au financement bancaire des PME sur les phases de création, développement, innovation, transmission ainsi qu'en renforcement de trésorerie ;

- « **Contrat de développement transmission FEDER** » : prêt à taux réduit, avec différé de remboursement en capital, à destination des TPE/PME ;

- « **Prêt d'amorçage FEDER** » : prêt à taux réduit destiné à pallier les tensions de trésorerie des startups en phase d'amorçage.



\*Fonds européen de développement régional : instrument de la politique de cohésion de l'Union européenne géré par la Région, le FEDER a notamment pour objectif d'investir dans la croissance et l'emploi.



Ces outils permettent d'accompagner les régions dans la gestion des fonds européens :

- l'offre FEDER des Régions à destination des entreprises est enrichie ;

- l'accès aux financements FEDER est facilité, via les banques ou le réseau régional de **Bpifrance** ;

- les ressources FEDER mobilisées exercent un effet de levier significatif sur les financements privés, et donc sur l'économie régionale ;

- la Région finance plus d'entreprises grâce au remboursement des prêts ;

- la charge de gestion est réduite.

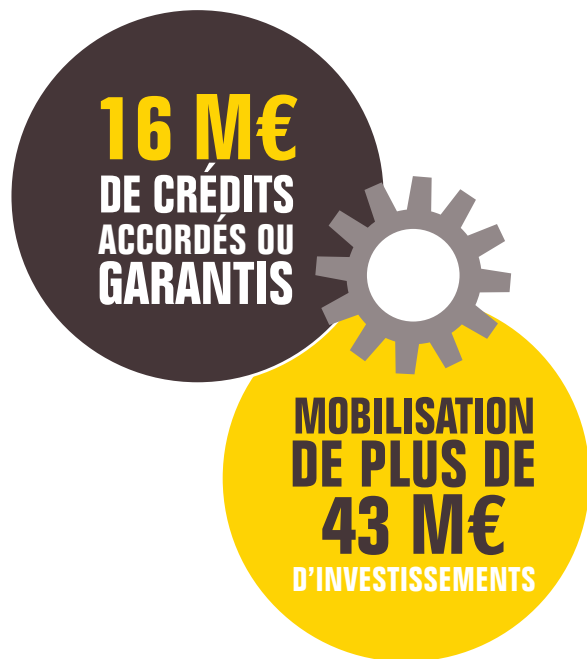
Souvent méconnus ou jugés complexes, les instruments financiers FEDER simplifient l'accès des entreprises aux financements européens :

- le dossier est une demande classique de financement à déposer, selon les dispositifs, soit auprès de **Bpifrance** soit auprès d'une banque ;

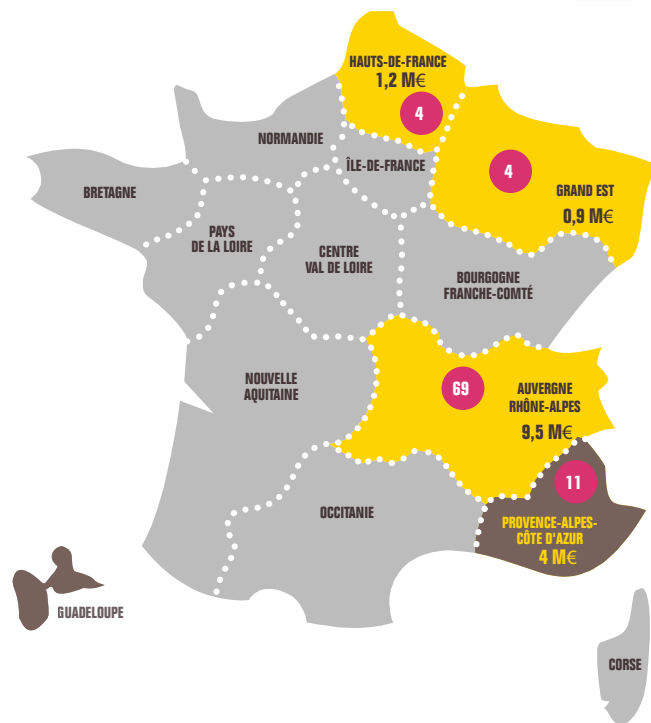
- le prêt est décaissé rapidement et les entreprises n'ont pas d'avance de trésorerie à effectuer.

En 2018, ce sont **15,7 M€\*** de prêts adossés à un fonds régional FEDER qui ont été accordés ou garantis pour un montant d'investissement total de **43,2 M€\***.

\* Les montants sont énoncés en autorisation d'engagement



• **PRÊTS\* ADOSSÉS À DES FONDS RÉGIONAUX FEDER\*\***  
**PRODUCTION 2018**  
 EN NOMBRE DE PRÊTS ACCORDÉS OU GARANTIS EN M€



● PFI déployé ● FRG FEDER déployé

4 Nombre de dossiers

\*Les montants sont énoncés en autorisation d'engagement

\*\*Auvergne-Rhône-Alpes : PO Rhône-Alpes ; Grand Est : PO Lorraine ;  
 Hauts-de-France : PO Nord-Pas-de-Calais

## Les Prêts de développement territoriaux\*

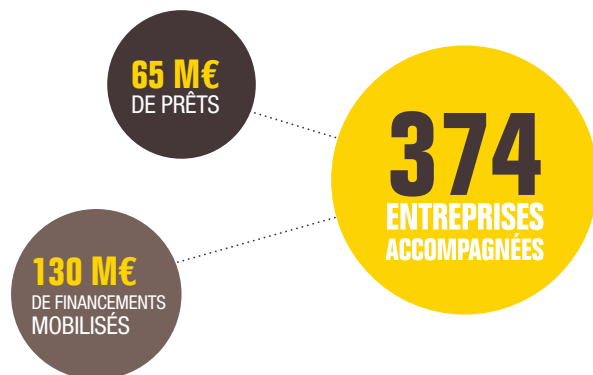
Les Régions et **Bpifrance** conçoivent des financements spécifiques, destinés à renforcer la structure financière des entreprises durant les phases clés de leur développement.

Sans garantie ni caution personnelle, ces financements à fort effet de levier bénéficient d'un différé de remboursement en capital qui permet d'alléger la charge financière de l'entreprise.

Pour répondre aux priorités des Régions, des Prêts de développement territoriaux (PDT) peuvent être mis en place avec différents objectifs : Prêt Régional de Revitalisation, Prêt Participatif de Développement, Prêt de Développement Innovation, Prêt de Développement International...

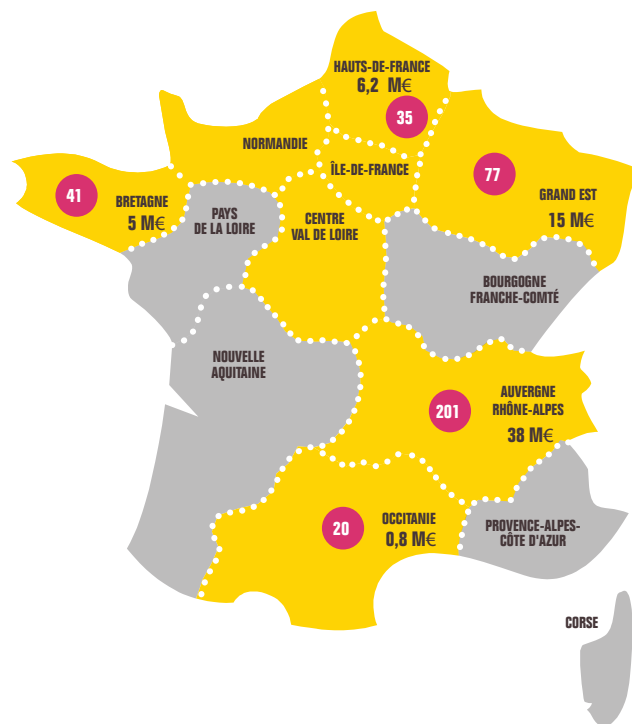
La Région soutient le dispositif au moyen d'une dotation permettant de bonifier le taux du prêt.

**En 2018, 65 M€ ont été accordés à 374 entreprises ayant permis de mobiliser 130 M€ de financements, soit une augmentation de 46 % par rapport à 2017.**



\*Montants engagés

- **PRÊTS DE DÉVELOPPEMENT TERRITORIAUX\* 2018**  
EN NOMBRE D'ENTREPRISES ET EN M€  
(HORS PRÊTS CROISSANCE TPE & PRÊTS SPÉCIFIQUES DROM)



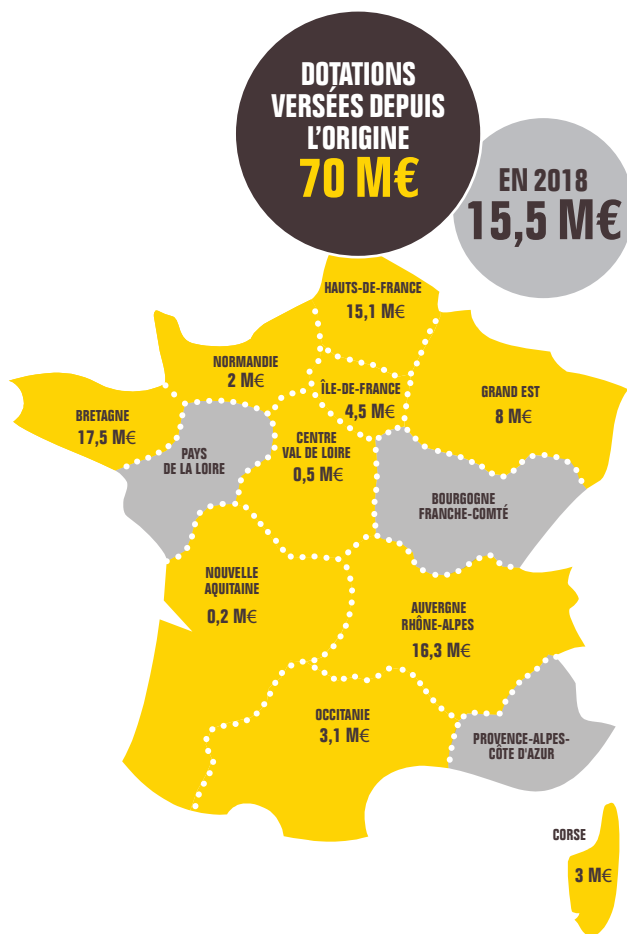
20 Nombre d'entreprises accompagnées

38 M€ : Montant des prêts

\*Montants engagés

- DOTATIONS VERSÉES PAR LES RÉGIONS\* POUR LES PRÊTS DE DÉVELOPPEMENT TERRITORIAUX AU 31 DÉCEMBRE 2018

EN CUMULÉ DEPUIS L'ORIGINE\*\* ET EN M€  
HORS PRÊTS CROISSANCE TPE & PRÊTS SPÉCIFIQUES DROM



● Prêt de Développement Territorial

\* En vertu de la loi NOTRe, les fonds confiés par les départements sont gérés en mode extinctif

\*\* Les périodes d'activité des fonds varient d'une région à l'autre



## Les Prêts Croissance TPE\*

Partageant le constat que les TPE, acteurs essentiels de la vitalité économique des territoires, rencontrent plus de difficultés à accéder au crédit bancaire, notamment pour financer leurs investissements immatériels, les Régions et **Bpifrance** ont mis en place le **Prêt Croissance TPE**.

D'un montant compris entre **10 000 et 50 000 €**, le Prêt Croissance TPE est un prêt participatif d'une durée de **5 ans** (dont 1 an de différé d'amortissement du capital), sans garantie, qui s'adresse aux entreprises de **3 à 50 salariés et de plus de 3 ans**, pour soutenir leur projet de croissance. Grâce à l'aide de la Région, les entreprises bénéficient de ce prêt à des conditions de taux préférentielles.

La demande de prêts croissance TPE est simple ; la possibilité étant offerte aux entreprises de déposer leur demande en ligne, via une plateforme dédiée et personnalisée aux couleurs de chaque Région.

Après avoir été lancé fin 2016 en Bretagne et en Île-de-France, le dispositif est déployé dès 2017 avec les Régions Auvergne-Rhône-Alpes, Hauts-de-France, Centre-Val de Loire, Normandie, Pays de la Loire, Nouvelle-Aquitaine et Grand Est. En 2018, l'Occitanie a rejoint le dispositif. Adaptés aux TPE ultramarines, les prêts croissance TPE concernent également la Guadeloupe, la Guyane et la Martinique.

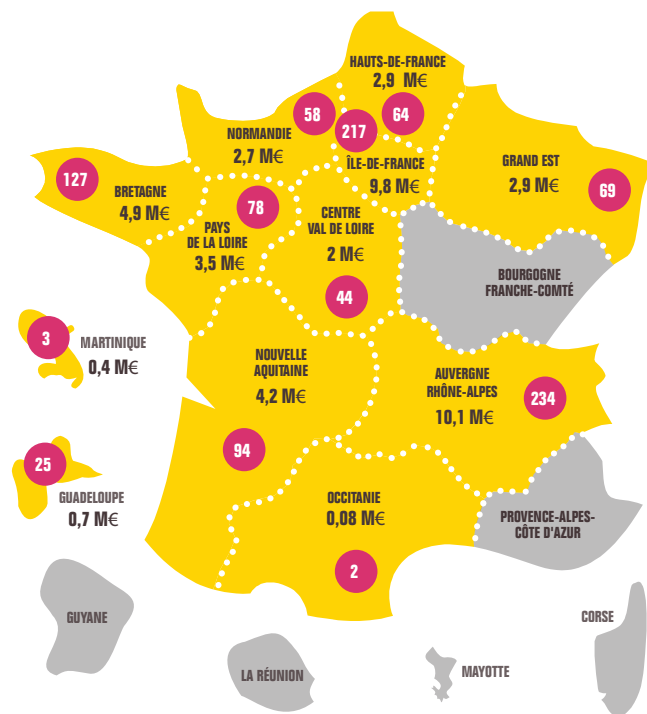
**En 2018, 44 M€ ont été accordés à 1 015 TPE soit une hausse de 70 % par rapport à 2017. Au total, 88 M€ de financements ont été mobilisés.**

**88 M€**  
DE FINANCEMENTS  
MOBILISÉS

**44 M€**  
DE PRÊTS

**1 015**  
ENTREPRISES  
ACCOMPAGNÉES

### • PRÊTS CROISSANCE TPE\* 2018 EN NOMBRE D'ENTREPRISES ET EN M€\*\*



**94** Nombre d'entreprises accompagnées

**4,2 M€** : Montant des prêts

● Régions en production

\* Prêt Croissance TPE en métropole / Prêt spécifique dédié aux TPE dans les DROM

\*\* Montants engagés

- DOTATIONS VERSÉES PAR LES RÉGIONS POUR LES PRÊTS CROISSANCE TPE\* AU 31 DÉCEMBRE 2018 EN CUMULÉ DEPUIS L'ORIGINE



● Régions en production

\* « Prêt Croissance TPE » en métropole, Prêt spécifique dédié aux TPE dans les DROM  
 \*\* Sur les 4,5 M€ versés, 0,5 M€ ont été versés au titre du Pass Flash TPE

## Les prêts Croissance TPE par URL

### AUVERGNE-RHÔNE ALPES

[pretcroissance.auvergnerhonealpes.fr](http://pretcroissance.auvergnerhonealpes.fr)



### BRETAGNE

[pret-tpe.bretagne.bzh](http://pret-tpe.bretagne.bzh)



### CENTRE-VAL DE LOIRE

[capcroissancetpe.regioncentre-valdeloire.fr](http://capcroissancetpe.regioncentre-valdeloire.fr)



### GUADELOUPE

[pretcroissance.regionguadeloupe.fr](http://pretcroissance.regionguadeloupe.fr)



### GRAND EST

[pretcroissancetpe.grandest.fr](http://pretcroissancetpe.grandest.fr)



### HAUTS-DE-FRANCE

[pretcroissancetpe-hautsdefrance.fr](http://pretcroissancetpe-hautsdefrance.fr)



### ÎLE-DE-FRANCE

[pretcroissancetpe-iledefrance.bpifrance.fr](http://pretcroissancetpe-iledefrance.bpifrance.fr)



### NORMANDIE

[pret-croissance-tpe.normandie.fr](http://pret-croissance-tpe.normandie.fr)



### NOUVELLE-AQUITAINE

[pretcroissance-petitesentreprises-na.fr](http://pretcroissance-petitesentreprises-na.fr)



### OCCITANIE

[prets-tpe-pme-occitanie.laregion.fr](http://prets-tpe-pme-occitanie.laregion.fr)



### PAYS DE LA LOIRE

[paysdelaloire-pret-tpepme.fr](http://paysdelaloire-pret-tpepme.fr)

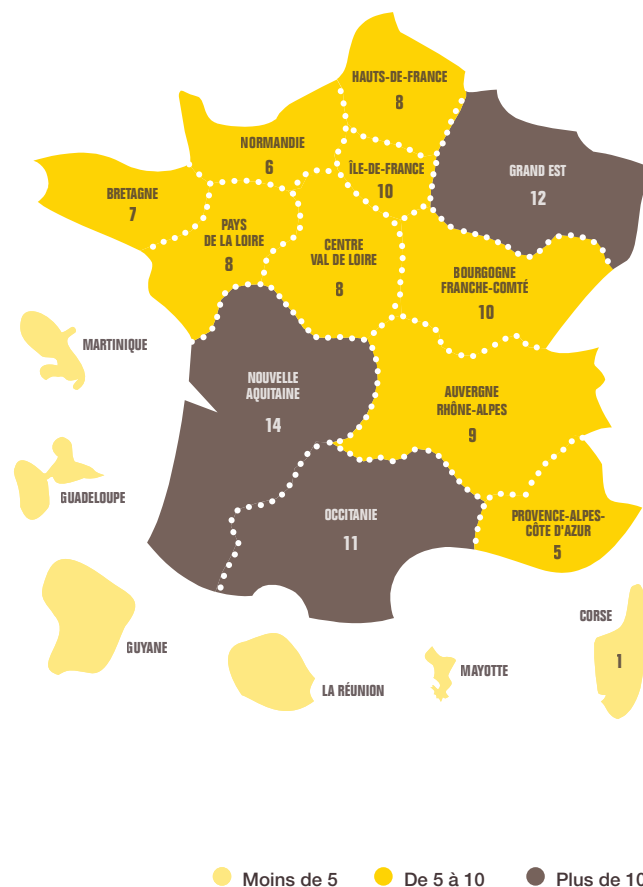


## Les Fonds régionaux ou interrégionaux d'investissement

Afin de faciliter l'accès des PME aux fonds propres, toutes les Régions ont souscrit, souvent aux côtés de **Bpifrance**, à un ou plusieurs fonds régionaux ou interrégionaux, plus particulièrement ciblés sur l'amorçage, le capital innovation, le capital développement ou le capital transmission.



- **FONDS RÉGIONAUX OU INTERRÉGIONAUX D'INVESTISSEMENT**  
EN NOMBRE DE FONDS, SOUSCRITS PAR BPIFRANCE, EN PÉRIODE D'INVESTISSEMENT POUVANT INTERVENIR DANS LA RÉGION, À LA DATE DU 31 DÉCEMBRE 2018



## Le Fonds National d'Amorçage

Le Fonds National d'Amorçage (FNA) est une action du Programme d'investissements d'Avenir, opérationnel depuis juin 2011.

Le FNA réalise des investissements dans des fonds d'amorçage pendant une période de 4 ans. Ces fonds d'amorçage, gérés par des équipes de gestion professionnelles, ont pour objectif d'investir dans de jeunes entreprises innovantes en phases d'amorçage et de démarrage. Le FNA finance ainsi indirectement les entreprises.

Les fonds d'amorçage souscrits par le FNA visent prioritairement les entreprises des secteurs technologiques définis par la Stratégie Nationale pour la Recherche et l'Innovation : la santé, l'alimentation, les biotechnologies, les technologies de l'information et de la communication, les nanotechnologies, les écotechnologies, etc.

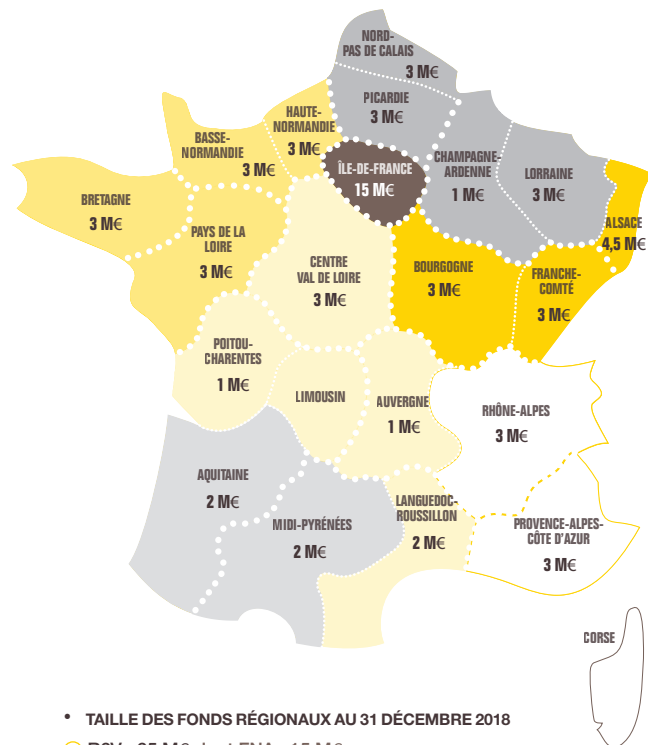
En 2018, le FNA (FNA 1 et son successeur FNA 2) a investi **226 M€ dans 11 fonds**, permettant de mobiliser au total **438 M€**.

**11 FONDS  
SOUSCRITS  
PAR LE FNA GÉRÉ  
PAR BPIFRANCE  
POUR UN MONTANT  
DE 226 M€**

**EFFET DE  
LEVIER**

**MOBILISATION  
DE PLUS DE  
438 M€  
DE CAPITAUX  
EN GESTION**

### • FONDS RÉGIONAUX FNA EN MONTANTS SOUSCRITS PAR LES RÉGIONS AU 31 DÉCEMBRE 2015 – AVANT RÉFORME TERRITORIALE « NOUVELLES RÉGIONS »



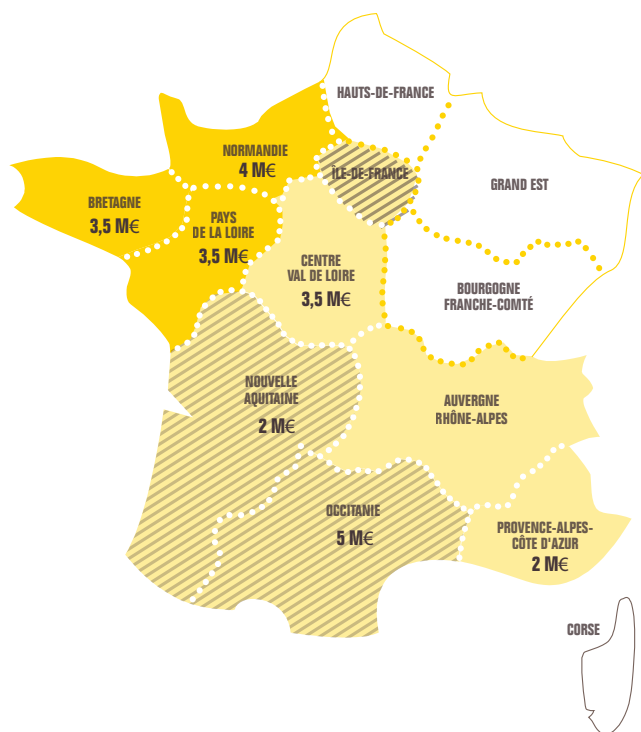
### • TAILLE DES FONDS RÉGIONAUX AU 31 DÉCEMBRE 2018

- R2V : 25 M€ dont FNA : 15 M€
- ÉMERGENCE INNOVATION 1 : 33 M€ dont FNA : 20 M€
- GO CAPITAL AMORÇAGE 1 : 57 M€ dont FNA : 25 M€
- CAP INNOV'EST : 36 M€ dont FNA : 20 M€
- IRDINOV : 34 M€ dont FNA : 20 M€
- FIRA NORD-EST : 35 M€ dont FNA : 20 M€
- CAP DÉCISIF III : 45 M€ dont FNA : 25 M€

2 M€ : Montant souscrit par les Régions en M€

- **FONDS RÉGIONAUX FNA**

EN MONTANTS SOUSCRITS PAR LES RÉGIONS EN 2016, 2017 ET 2018



- **TAILLE DES FONDS RÉGIONAUX ACTIFS AU 31 DÉCEMBRE 2018**

- ÉMERGENCE INNOVATION 2 : 42 M€ dont FNA : 20 M€
- GO CAPITAL AMORÇAGE 2 : 72 M€ dont FNA : 25 M€
- IRDINOV 2 : 34 M€ dont FNA : 20 M€
- CAP DÉCISIF IV : 26 M€ dont FNA : 16 M€

2 M€ : Montant souscrit par les Régions en M€



**Pour contacter Bpifrance de votre région**

—

**[bpifrance.fr](https://bpifrance.fr)**

**Bpifrance**

27-31, avenue du Général Leclerc  
94710 Maisons-Alfort Cedex  
Tél. : 01 41 79 80 00



Réf. : 6943-06

Achevé d'imprimer sur les presses de l'Imprimerie de la Centrale

62302 Lens cedex - RCS 358 201 267 Arras

Imprimé en France : mars 2019

Ce document est imprimé avec des encres végétales  
sur du papier fabriqué à 100 % à base de fibres provenant  
de forêts gérées de manière durable et équitable  
par un professionnel labellisé Imprim'Vert.



UNE BANQUE  
QUI AGIT EN  
NOUVELLE  
AQUITAINE



**Bpifrance Nouvelle-Aquitaine**

- Une équipe de 75 personnes au service des entreprises dans 5 implantations
- Directeurs régionaux :  
**Laurent de Calbiac** (Bordeaux)  
**Mame Dieye** (Poitiers)

**Comité régional d'orientation  
Bpifrance Nouvelle-Aquitaine**

- Président :  
**Alain Rousset**
- Représentant **Bpifrance** :  
**Laurent de Calbiac**

**FINANCEMENT  
GARANTIE  
INNOVATION**

**3,3 Md€**  
de financements  
mobilisés

**1,5 Md€**  
d'interventions  
de Bpifrance

**8 089**  
entreprises  
accompagnées

**ASSURANCE  
EXPORT \***

**119**  
entreprises accompagnées

**179 M€**  
d'interventions de Bpifrance

**FONDS  
PROPRES**

**466**  
participations  
dans des entreprises en direct  
et *via* des fonds partenaires  
(stock en portefeuille)



**65 entreprises de croissance**  
bénéficient de programmes d'accompagnement personnalisés sur 24 mois : **Accélérateur PME**, **Accélérateur ETI** et **Accélérateurs sectoriels (CHIMIE, GIFAS)** mis en place au niveau national. Elles ont également accès à l'**Accélérateur PME & ETI Nouvelle-Aquitaine**, en région.



**183 missions de conseil réalisées**  
(diagnostic stratégique 360°, innovation, accélérateurs, fonds propres PME, etc.)



**38 entreprises** ont suivi les formations de **Bpifrance Université** en présentiel.

BPiFRANCE EXCELLENCE

C'EST  
**412**  
ENTREPRENEURS

\* Assurance export exprimée en demande de garanties acceptées.



# En 2018, 3,3 Md€ mobilisés pour 8 089 entreprises en Nouvelle-Aquitaine

## BPIFRANCE FINANCE les entreprises et garantit leurs prêts

### PRÊTS

**495 prêts.**  
**540 M€** de prêts accordés par **Bpifrance**.

### TRÉSORERIE

**1 384 financements :**

- **179 M€** de Préfinancement du Crédit d'Impôt Compétitivité Emploi (CICE)
- **413 M€** d'avances en trésorerie au titre des créances commerciales

### GARANTIE

**6 374 garanties.**  
**758 M€** de prêts garantis par **Bpifrance** à hauteur de **335 M€**.

## BPIFRANCE FINANCE les entreprises innovantes

### FINANCEMENT

**341 projets innovants** d'un montant total de **158 M€** soutenus par **Bpifrance** à hauteur de **54 M€** :

- **213 aides individuelles** à hauteur de **24 M€**
- **21 entreprises** soutenues à hauteur de **5 M€** pour les projets des pôles de compétitivité (FUI) et du Programme d'investissements d'avenir (PIA)
- **107 prêts sans garantie** accordés par **Bpifrance** à hauteur de **25 M€**

### CAPITAL INNOVATION

**Au titre de son action de co-investissement en capital innovation**, **Bpifrance** a investi en direct en 2018 dans 4 entreprises innovantes pour un montant de 7 M€.  
**Bpifrance** est au capital de 8 entreprises innovantes en Nouvelle-Aquitaine à hauteur de 34 M€.

## BPIFRANCE INVESTIT dans les entreprises en direct et *via* ses fonds partenaires

### FONDS DIRECTS

**Bpifrance a investi ou réinvesti en direct** dans 12 entreprises (15 opérations) en 2018.  
**Bpifrance** intervient en fonds propres dans **51 entreprises** pour un montant de **182 M€**.

### FONDS PARTENAIRES

**Bpifrance investit *via* ses fonds partenaires** (nationaux et régionaux) dans les PME.  
Ces fonds sont actionnaires de **415 entreprises** pour un montant investi de **512 M€**.

### FONDS RÉGIONAUX

**Bpifrance a souscrit 135 M€ dans 14 fonds régionaux ou interrégionaux actifs** en Nouvelle-Aquitaine dont 8 au côté de la Région, ayant permis de mobiliser un montant total de souscriptions publiques et privées de **632 M€**.  
1 souscription nouvelle et 3 souscriptions complémentaires en 2018.

## BPIFRANCE FINANCE ET ASSURE les entreprises à l'international

### FINANCEMENT

- **55 prêts** court et moyen terme pour un montant total d'intervention de **86 M€**
- **15 prêts** garantis par **Bpifrance** à hauteur de **4 M€**
- **10 garanties de projets à l'international** pour un montant de **2,5 M€**

### ASSURANCE EXPORT

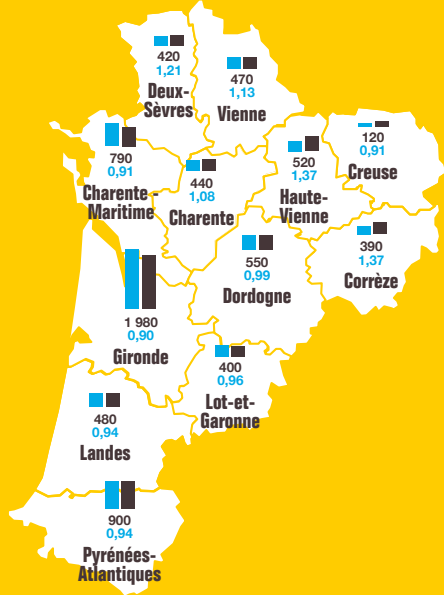
- **57 assurances prospection** pour un montant de **11 M€**
- **4 assurances-crédit** pour un montant de **123 M€**
- **3 assurances change** pour un montant de **6 M€**
- **25 garanties des cautions et préfinancement à l'international** accordées à hauteur de **36 M€**

Bpifrance Assurance export assure, au nom et sous le contrôle de l'État, l'activité export des entreprises.

UNE BANQUE  
AUX IMPACTS  
MESURABLES EN  
NOUVELLE  
AQUITAINE

Une présence sur tout  
le territoire pour une activité  
en croissance

**Bpifrance Nouvelle-Aquitaine** accompagne les entreprises sur l'ensemble du territoire régional. Le poids des interventions par département est en lien avec le potentiel économique de chaque territoire.



- 1 980 Nombre d'entreprises financées par **Bpifrance** dans le département
- 0,90 Densité en nombre d'entreprise de l'action de **Bpifrance** dans le département
- Poids des entreprises du département dans le total des entreprises de Nouvelle-Aquitaine
- Poids des entreprises du département financées par **Bpifrance Nouvelle-Aquitaine** dans le total des entreprises financées par **Bpifrance** en Nouvelle Aquitaine

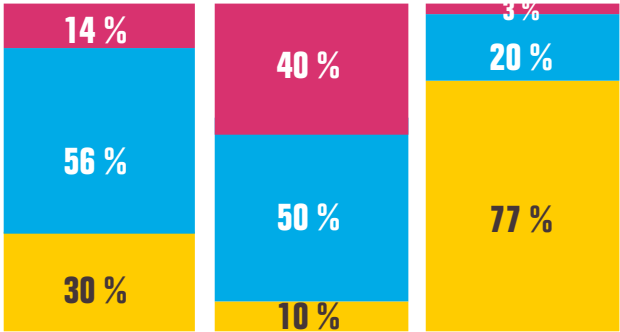
Évaluation 2017 - Source : **Bpifrance**.

Une intervention pour toutes  
les tailles d'entreprises

77 % des entreprises financées par **Bpifrance Nouvelle-Aquitaine** sont des TPE.

Les PME bénéficient de 56 % des montants des financements.

14 % des financements vont vers les ETI.



- ETI
- PME
- TPE

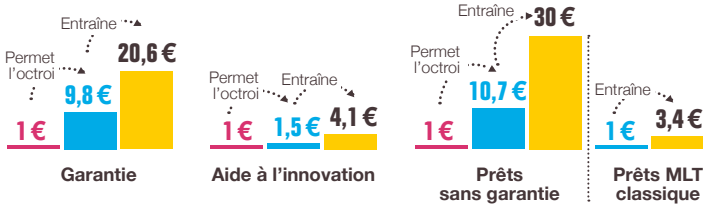
Évaluation 2017 - Source : **Bpifrance**.

Des dispositifs efficaces  
qui optimisent la mobilisation  
de dotations publiques

Les dotations publiques nationales et régionales permettent à **Bpifrance Nouvelle-Aquitaine** de couvrir une partie des risques (effet de levier). Ces dotations sont essentielles au maintien de l'activité sur des profils risqués et innovants.

**Bpifrance Nouvelle-Aquitaine** intervient systématiquement en associant ses partenaires (effet d'entraînement).

EFFET DE LEVIER SUR LES MONTANTS  
DE FINANCEMENTS

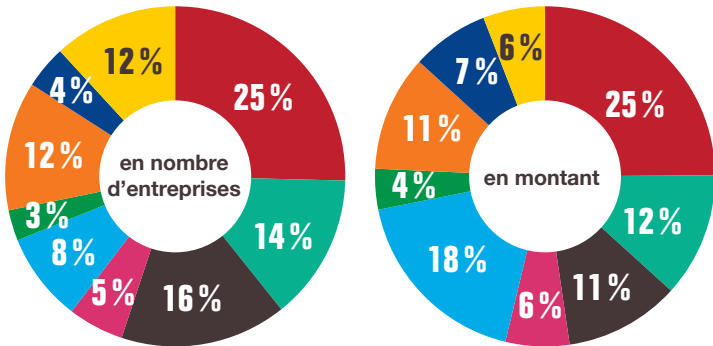


- Dotation publique
- Soutiens apportés par **Bpifrance**
- Financements bancaires associés

Évaluation 2017 - Source : **Bpifrance**.

# Un soutien de tous les secteurs d'activité

**Bpifrance Nouvelle-Aquitaine** a financé plus particulièrement les secteurs du commerce, de l'industrie et de la construction.



- Commerce
- Construction
- Hébergement et restauration
- Industrie agroalimentaire
- Industrie hors IAA
- Information et communication
- Services aux entreprises
- Transports et entreposage
- Autres

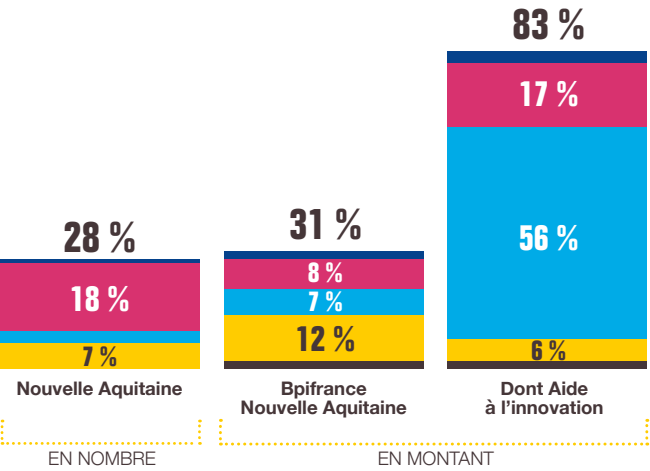
Évaluation 2017 - Source : **Bpifrance**.

# Une forte mobilisation sur les secteurs d'avenir

Les secteurs d'avenir ont mobilisé **31 %** des financements mis en place par **Bpifrance Nouvelle-Aquitaine** en 2017.

Les entreprises de l'éco-industrie et de la santé ont été principalement soutenues.

**83 %** des aides à l'innovation ont été orientées vers des secteurs d'avenir.



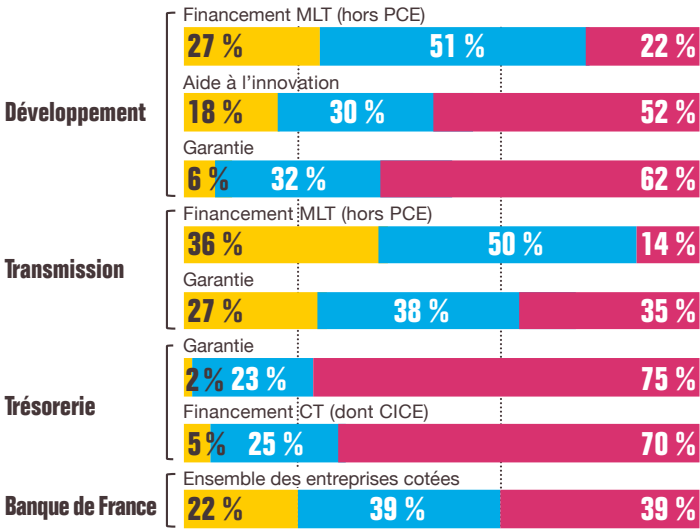
- Transports
- Santé et Économie du vivant
- Numérique et TIC
- Éco-industries
- Autres secteurs d'avenir

Évaluation 2017 - Source : **Bpifrance**.

# Une banque qui s'engage

**Bpifrance Nouvelle-Aquitaine** cible de façon importante les entreprises à solvabilité faible ou moyenne, notamment au travers des dispositifs de trésorerie.

Elles représentent **95 %** des bénéficiaires d'un financement court terme et **98 %** des bénéficiaires de la garantie de trésorerie.



Solvabilité :

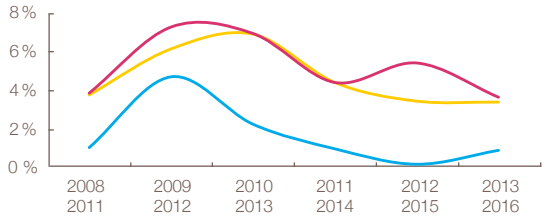
- Forte (Cotes Fiben 3++ à 3)
- Moyenne (Cotes Fiben 4+ à 4)
- Faible (Cotes Fiben 5+ à P)

Évaluation 2017 - Source : **Bpifrance**.

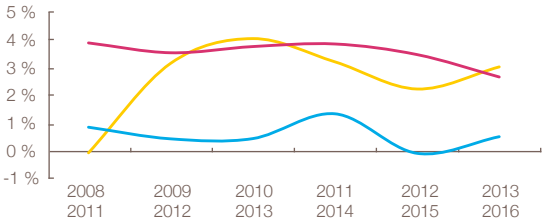
# Un impact positif sur le chiffre d'affaires et les effectifs

Indépendamment du dispositif ou de la conjoncture, le chiffre d'affaires et les effectifs des entreprises accompagnées en phase de développement par **Bpifrance Nouvelle-Aquitaine** croissent plus rapidement que ceux des entreprises similaires non accompagnées.

• **TAUX DE CROISSANCE ANNUEL MOYEN DU CHIFFRE D'AFFAIRES AU COURS DES 3 ANNÉES SUIVANT LA MISE EN PLACE DU SOUTIEN**



• **TAUX DE CROISSANCE ANNUEL MOYEN DES EFFECTIFS AU COURS DES 3 ANNÉES SUIVANT LA MISE EN PLACE DU SOUTIEN**



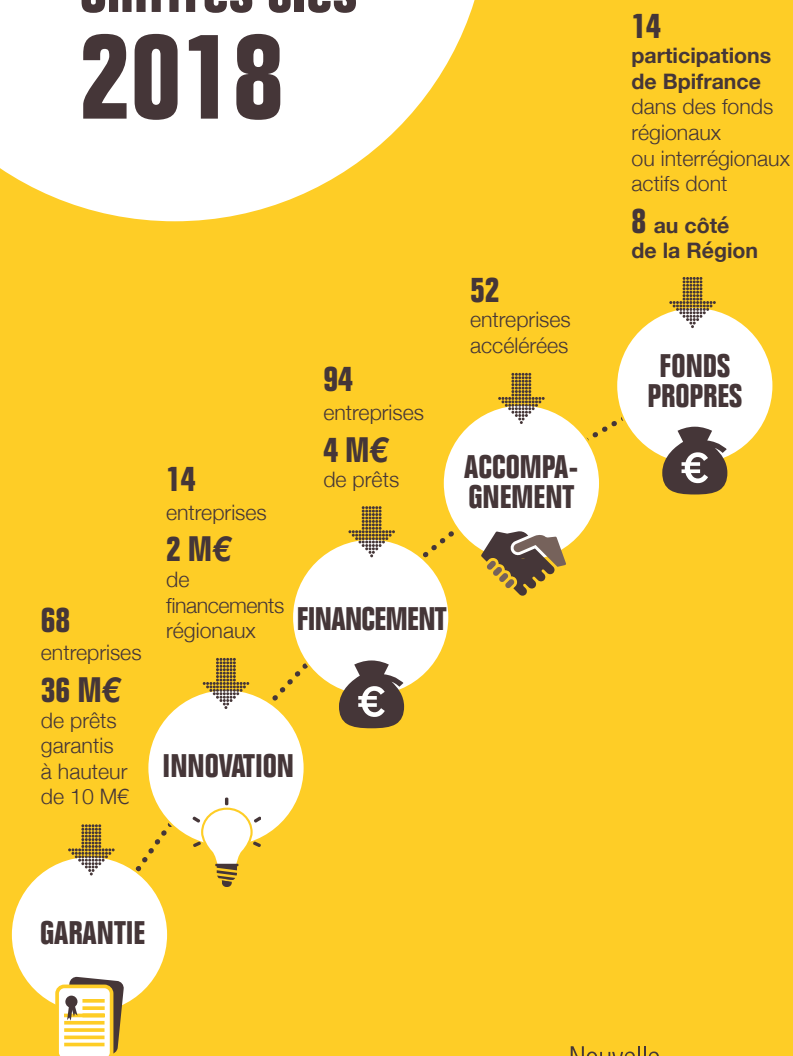
- Bpifrance Nouvelle-Aquitaine
- Entreprises similaires
- Bpifrance

Évaluation 2017 - Source : **Bpifrance**.

## Chiffres clés 2018

**Bpifrance partenaire  
de la Région  
Nouvelle-Aquitaine**

**UNE BANQUE  
PARTENAIRE  
DE LA RÉGION  
NOUVELLE  
AQUITAINE**



Nouvelle  
Aquitaine  
**bpifrance**

**FONDS RÉGIONAL  
DE GARANTIE**

**FONDS RÉGIONAL  
D'INNOVATION**

**Nouvelle-Aquitaine  
accélérateurs**



**PRÊT CROISSANCE  
PETITES ENTREPRISES**  
pretcroissance-petitesentreprises-na.fr

**14 FONDS  
D'INVESTISSEMENT**  
régionaux ou interrégionaux  
dont 8 au côté de la Région

**PIA 3 RÉGIONALISÉ**  
projetsdavenir-na.fr

# En 2018, Bpifrance s'est mobilisé au côté de la Région Nouvelle-Aquitaine



## FINANCER les entreprises ET GARANTIR leurs prêts

### FINANCEMENT

Bpifrance et la Région ont lancé fin 2017 le nouveau **Prêt Croissance Petites Entreprises Nouvelle-Aquitaine** pour soutenir la croissance des TPE du territoire. Il est rapidement monté en puissance en 2018.

**94 Prêts Croissance TPE** pour un montant total de près de **4,2 M€**.

[pretcroissance-petitesentreprises-na.fr](http://pretcroissance-petitesentreprises-na.fr)

### GARANTIE

Bpifrance et la Région peuvent garantir les prêts bancaires des entreprises jusqu'à 70 % avec le **Fonds Régional de Garantie Poitou-Charentes**.

**68 garanties**.

**36 M€** de prêts garantis par Bpifrance à hauteur de **10 M€**.



## SOUTENIR les entreprises innovantes

### INNOVATION

Bpifrance et la Région accompagnent les entreprises innovantes avec le **Fonds Régional d'Innovation** et le PIA.

**14 projets innovants**  
soutenus par la Région à hauteur de **2 M€**.

### PIA

L'État et la Région ont désigné Bpifrance comme opérateur du volet territorialisé du **3<sup>e</sup> Programme d'investissements d'avenir** pour les « projets d'innovation » et « l'accompagnement et la transformation des filières ».

**13 projets d'innovation** soutenus à hauteur de **2 M€**.

[projetsdavenir-na.fr](http://projetsdavenir-na.fr)



## ACCOMPAGNER les entrepreneurs dans leur développement

### ACCÉLÉRATEURS

**20 PME et 10 ETI de croissance** bénéficient des programmes **Accélérateurs Nouvelle-Aquitaine**.

Des programmes d'accompagnement collectif et individuel de **24 mois** destinés aux PME et aux ETI à fort potentiel de la Région.

**Nouvelle-Aquitaine accélérateurs**

**bpifrance** 



## INVESTIR dans les entreprises via des fonds régionaux

Bpifrance a souscrit **135 M€** dans **14 fonds régionaux** ou **interrégionaux actifs** dont **8 au côté de la Région** ayant permis de mobiliser un montant total de souscriptions publiques et privées de **632 M€**.

### FONDS RÉGIONAUX

Au côté de la Région, Bpifrance est souscripteur des fonds :

- Aelis Innovation
- Aquitaine Création Investissement
- Herrikoa
- Irdi Midi-Pyrénées
- Irdinov 2
- Limousin Participations
- Opportunités régions 2
- Poitou-Charentes Expansion



## FINANCEMENT

Pour mieux cerner l'activité de cette métallerie de prestige (et rêver un peu !) le plus simple est de se rendre sur le site web de **Wanecque**. Escaliers d'art, verrières, menuiseries métalliques pour les maisons de caractère ou créations pour de grands architectes... Un marché de niche, certes, mais très haut de gamme et qui connaît une croissance exponentielle. L'entreprise, fondée en 2012 par Romain Wanecque sitôt son diplôme obtenu, a démarré à Mérignac dans un atelier de 150 m<sup>2</sup>. Aujourd'hui, elle occupe près de 3 000 m<sup>2</sup>, possède un bureau à Cannes, emploie une cinquantaine d'employés et réalise 6 M€ de chiffre d'affaires.

### INTERVENTION DE BPIFRANCE

Pour financer le développement de **Wanecque**, **Bpifrance** a accordé à l'entreprise, en partenariat avec la Région, un Prêt Participatif de Développement, un Prêt Croissance TPE et une garantie de prêt bancaire, ainsi qu'une avance pour renforcer la trésorerie de la société. **Wanecque** est membre du réseau **Bpifrance Excellence** et participe également à un programme, sur 2 ans, d'accélération de sa croissance.



## GARANTIE

Cette imprimerie basée à La Rochelle n'a rien de banal. Certes, elle réalise des brochures, des dépliants, des livres... Mais elle s'est surtout fait connaître pour la qualité de ses impressions, son dynamisme et son respect de l'environnement, comme le confirme le PDG, Dominique Boucard : « *Le développement durable n'est pas pour nous un outil de communication mais un véritable engagement dans le choix des matériaux que nous utilisons et leur recyclage* ». Résultat : **l'Imprimerie rochelaise** connaît un fort développement puisqu'elle vient de racheter 3 sociétés en 3 ans. Objectif : diversifier sa clientèle, élargir sa zone de chalandise et réaliser des économies d'échelle. Qui dit nouvelle ambition, dit nouveau nom, **l'Imprimerie rochelaise** devenant le groupe Lenouvelr, fort de 130 salariés et d'un chiffre d'affaires de 20 M€.

### INTERVENTION DE BPIFRANCE

Pour accompagner le développement et la diversification de l'entreprise, **Bpifrance** lui a accordé sa garantie et un Prêt Croissance. Membre de La French Fab et du réseau **Bpifrance Excellence**, **l'Imprimerie rochelaise** a aussi intégré la 2<sup>e</sup> promotion de l'Accélérateur PME Nouvelle-Aquitaine.

**BELLES  
HISTOIRES  
NOUVELLE  
AQUITAINE**

# NEXTALIM



## INNOVATION

Si, contrairement aux Asiatiques, les Français n'ont pas forcément envie de se nourrir de mouches grillées ou de frelons sautés, **Nextalim** a mis au point un procédé de valorisation des déchets organiques en utilisant des insectes pour produire des protéines à destination de l'alimentation animale et de l'industrie. Pionnière en France sur cette technique, cette entreprise basée à Poitiers surfe sur un marché d'avenir. Avec 17 salariés et un chiffre d'affaires de 80 000 € (qui devrait dépasser les 500 000 en 2019 !), elle a réalisé une levée de fonds de 4 M€ afin de miser sur l'économie circulaire. Pour Jean-Bernard Escoufier, patron de **Nextalim**, « *cette filière prouve que le recyclage total des déchets, ça marche !* ».

### INTERVENTION DE BPIFRANCE

En 2018, **Bpifrance**, en partenariat avec la Région, a fait bénéficier l'entreprise du Programme d'Investissements d'Avenir régional, et d'un Prêt Innovation FEI afin de soutenir ses innovations. **Bpifrance** a également accompagné **Nextalim** avec une avance récupérable et des Prêts d'Amorçage Investissement permettant de suivre les levées de fonds.

# AXYAL



## ACCOMPAGNEMENT

Lorsque vous entrez dans un avion, il y a de fortes chances pour que l'habillage des cockpits, les sièges ou les enjoliveurs de l'appareil aient été fabriqués non en Chine mais par **Axyal**, une entreprise familiale d'une cinquantaine d'employés implantée à Sauvagnon, dans les Pyrénées-Atlantiques. Spécialiste des plastiques techniques et composites, cette société, qui réalise un chiffre d'affaires de 6 M€, travaille donc principalement pour l'aéronautique, mais aussi pour le domaine médical et le secteur ferroviaire. Après avoir repris les rênes d'**Axyal**, la 2<sup>e</sup> génération de propriétaires a choisi de miser sur la recherche et le développement. Elle entend aussi se rapprocher de ses clients américains, et vient d'ouvrir une unité de production en Floride.

### INTERVENTION DE BPIFRANCE

Pour accompagner **Axyal** dans son développement, **Bpifrance** a proposé à cette société de l'intégrer à la 1<sup>re</sup> promotion de l'Accélérateur PME Nouvelle-Aquitaine 2017-2019, un programme monté en partenariat avec la Région. L'entreprise a également bénéficié d'une Assurance Prospection pour explorer de nouveaux marchés à l'international.

# SERMA GROUP



## FONDS PROPRES

Leader européen dans son domaine, **Serma Group** mise avec succès depuis sa création sur le conseil et l'expertise spécialisée dans les systèmes embarqués et industriels, ainsi que dans la sécurité des systèmes d'information. Installée à Pessac, en Gironde, cette entreprise indépendante et performante possède plusieurs filiales en France ainsi qu'en Allemagne et en Tunisie.

### INTERVENTION DE BPIFRANCE

En 2018, pour favoriser la croissance externe de l'entreprise, **Bpifrance** a, via le Fonds Bpifrance Capital Innovation et le Fonds de Consolidation et de Développement des Entreprises, souscrit à des obligations convertibles. Bpifrance Capital Innovation a également souscrit à des actions nouvelles émises par Financière Watt. **Serma Group** avait auparavant bénéficié d'un Prêt long et moyen terme, d'un Crédit-Bail mobilier, d'un Prêt sans garantie, d'une Avance remboursable et d'une subvention. Avec une centaine de salariés pour 105 M€ de chiffre d'affaires, **Serma Group**, doté d'une très forte culture R&D, n'est pas par hasard membre du réseau **Bpifrance Excellence**.