



**bpifrance**  
SERVIR L'AVENIR

# accélérateur croissance

## Bourgogne- Franche-Comté



Un accompagnement sur mesure pour les entreprises  
qui veulent grandir

## **Révéler le potentiel de votre entreprise, la structurer en profondeur et atteindre une croissance pérenne**

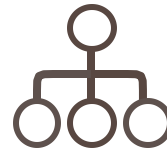
L'Accélérateur Croissance de Bourgogne-Franche-Comté est LE programme d'accompagnement de Bpifrance pour aider les entreprises de moins de 10 M € de chiffre d'affaires de Bourgogne-Franche-Comté à mieux rebondir dans ce contexte inédit.

Au programme : 12 mois d'accompagnement intensif, collectif et individuel pour booster votre croissance.

Rejoignez la 1<sup>ère</sup> promotion de l'Accélérateur Croissance de Bourgogne-Franche-Comté et retrouvez les 3 piliers du programme phare de Bpifrance :

- **Du conseil de qualité** : accédez à l'ensemble des modules de conseil opérés par un binôme d'experts : un.e responsable Conseil Bpifrance et un.e consultante indépendante habilitée.e,
- **De la formation** : en physique ou en digital, dispensée par L'EM Lyon et calibrée par Bpifrance pour coller au plus près de vos attentes,
- **Des temps forts** : pour jouer collectif, échanger entre pairs de la promotion ou au sein de la communauté des Accélérés.

# Les objectifs de l'Accélérateur Croissance Bourgogne-Franche-Comté



## **STRUCTURER** son organisation

et son management



## **CHALLENGER** sa stratégie

et saisir les opportunités de développement



## **ATTIRER** les talents

et travailler sa marque employeur



## **MUSCLER** sa visibilité

et son développement commercial

# L'Accélérateur

## En un clin d'oeil

# 30 ENTREPRISES DE LA RÉGION BOURGOGNE- FRANCHE-COMTÉ

sélectionnées pour leur  
potentiel de développement

et leur forte  
**AMBITION  
DE CROISSANCE**

### CONSEIL SUR MESURE

Bénéficiez d'un suivi individuel pour challenger votre organisation et votre business model via un parcours de conseil adapté à vos enjeux

### SÉMINAIRES DE FORMATION

Tirez parti d'un parcours en présentiel et en digital, dispensé par des experts

### ESPRIT DE PROMO & MISE EN RELATION

Intégrez un collectif d'entreprises pour échanger entre pairs tout au long du programme et profitez de connexions business avec tout l'écosystème Bpifrance

# 12 MOIS D'ACCOMPAGNEMENT INTENSIF

### ET APRÈS ?

L'aventure continue avec les communautés Les Accélérés, French Fab, French Tech, Coq Vert,...

### SUIVI PERSONNALISÉ

Epaulé par des référent.e.s dédié.e.s à votre promotion



# Le programme

## En un clin d'oeil

### STRUCTUREZ

en profondeur,

### AMPLIFIEZ

avec la puissance du collectif



### CONSEIL

#### 5 jours de diagnostic d'entrée rebond

exécuté en binôme par un.e Responsable Conseil Bpifrance et un.e consultant.e indépendant.e pour identifier les leviers de croissance prioritaires pour votre entreprise



#### 10 jours de conseil supplémentaires \*

en fonction de vos leviers de croissance ciblés

**ACCOMPAGNEMENT INDIVIDUEL**



### FORMATION

#### 5 séminaires\*\* thématiques en présentiel\*\*\* avec l'EM Lyon

- Conférences
- Tables rondes
- Ateliers « boîtes à outils »
- Etudes de cas
- Codéveloppement



#### ... et des modules digitaux pour muscler vos compétences

plus de 300 formations en e-learning sur la plateforme Bpifrance Université

**ACCOMPAGNEMENT COLLECTIF**



### MISE EN RELATION

#### Un réel esprit de promo

- Échanges business entre pairs
- Points d'étape réguliers
- Rendez-vous de promotion



#### Accès aux réseaux Bpifrance

Communauté des Accélérés / French Fab / French Tech / Coq Vert / Bpifrance Le Hub

\*Les frais de déplacement des consultants ne sont pas inclus

\*\* Le dirigeant a occasionnellement la possibilité d'être accompagné ou des membres de son Comité de Direction peuvent assister aux évènements et formations (sous réserve des conditions sanitaires)

\*\*\* Sous réserve de l'évolution du contexte sanitaire, les séminaires pourront se faire en digital, tout en assurant la même qualité de service

# 12 mois

## Votre calendrier

5 jours de diagnostic d'entrée rebond et 10 jours de conseil complémentaires

### DIAGNOSTIC D'ENTRÉE REBOND

Positionnement de maturité, business model Canvas, leviers de croissance

### RÉALISATION DES MODULES COMPLÉMENTAIRES

- Des modules dédiés au programme :
  - Mon tableau de bord, pour mieux piloter
  - S'entourer en interne, pour mieux avancer
  - Bénéficier d'un regard externe, pour mieux décider
  - Structurer les projets porteurs (produits, commercial...)
- Des modules complémentaires généralistes : (Stratégie, Digitalisation, Marque employeur...)

## 2021

## 2022

#### Séminaire N°1

30 juin 2021

Stratégie et Business Model

#### Séminaire N°2

20 octobre 2021

Marketing Stratégique

#### Séminaire N°3

21 octobre 2021

Financer son développement

#### Séminaire N°4

26 janvier 2022

Organiser, Manager, Déléguer

#### Séminaire N°5

6 avril 2022

Attirer, Recruter et Fidéliser les talents

Soirée de clôture

Soirée de lancement

Fin juin 2021

### MISE EN RELATION

**TOUT AU LONG DE VOTRE PROGRAMME, DE VOTRE SOIRÉE DE LANCEMENT À VOTRE SOIRÉE DE CLÔTURE, BÉNÉFICIEZ DE :**

- Points d'étape réguliers avec votre chargé.e de mission Bpifrance,
- Rencontres et partages d'expériences avec votre promo et toute la communauté des Accélérés via Tribu,
- Connexions business avec l'écosystème Bpifrance,
- Accès privilégié à l'offre Bpifrance.

CONSEIL

FORMATION

# Focus Conseil

## Le parcours

### UNE OFFRE DE CONSEIL SUR MESURE

Que vous définissez  
en fonction de vos besoins  
et de votre stratégie de  
développement



1

#### Diagnostic d'entrée orienté Rebond



Réalisé par votre Responsable Conseil accompagné.e d'un.e consultant.e externe, habilité.e Bpifrance, ce diagnostic a pour objectifs :

- De faire un état des lieux de la situation de votre entreprise,
- D'identifier les enjeux prioritaires et de construire un plan d'action,
- De mettre en place des outils de suivi.

5 jours de conseil avec, entre autres, à la clé :

- Un radar de maturité de l'entreprise sur 5 axes fondamentaux liés au Rebond (Marché & Stratégie, Commercial, RH & Management, Supply Chain & Opérations, Cash & BFR).
- Un plan d'action opérationnel priorisé et cadencé dans le temps.

2

#### 10 jours de conseil complémentaires pour répondre aux enjeux et besoins identifiés

Modules  
5 jours



Piloter  
ma performance



Définir  
ma Stratégie



Développer  
mon activité



Savoir  
m'entourer

Modules  
10 jours

- Organisation / RH / Management
- Stratégie
- Digital
- Industriel
- Industrie du futur

- International
- Commercial
- Mise en relation grands comptes
- Transmission / Gouvernance
- Croissance Externe

# Focus Université

## Un parcours en blended learning\*

Pour  
**APPROFONDIR**  
vos connaissances



**Un programme sur-mesure, dispensé en présentiel et en digital pour vous accompagner tout au long de votre parcours de formation**

### 1. Préparez-vous sur votre espace digital

Sur votre espace digital dédié sur la plateforme [bpifrance-universite.fr](https://bpifrance-universite.fr), vous pourrez vous tester et préparer vos séminaires à l'aide d'un test d'auto-positionnement et d'une sélection de formations digitales à suivre en amont.



### 2. Séminaire en présentiel

Le séminaire, en partenariat avec L'EM Lyon, se compose d'une **plénière animée par un expert** et d'**ateliers en sous-groupes**. À l'issue du séminaire, vous pourrez retrouver les **supports** des intervenants sur votre espace digital pour vous permettre de retravailler avec les outils méthodologiques du séminaire et réaliser un test court pour faire le point sur les connaissances clés apprises.



### 3. Pour aller plus loin

Avec plus de **300 formations en ligne** (modules e-learning, webinaires live et replay, podcasts, tutos, mini-guides pratiques) disponibles **gratuitement** sur la plateforme **Bpifrance Université**, développez vos connaissances dans différents domaines et/ou en lien avec les thématiques des séminaires.

\* Parcours pédagogique combinant des séminaires en présentiel et des outils digitaux



# Focus Mise en réseau

Une promotion,  
des communautés,

**GRANDISSEZ  
AVEC VOS PAIRS  
ET ÉLARGISSEZ  
VOTRE RÉSEAU !**



## **Un-e Chargé-e de Mission Accélérateur dédié-e à l'animation**

de votre promotion et à l'accompagnement des mises en relation.

## **Échangez et rencontrez vos pairs**

- A différentes étapes de votre parcours, renforcez les liens avec votre promotion lors de « Rendez-vous dédiés ».
- Approfondissez vos connaissances avec un expert sur une thématique clé.
- Intégrez la communauté des Accélérés (les 1800 plus belles PME et ETI accompagnées par Bpifrance) pour développer un réseau solide d'entrepreneurs.

LES  
ACCÉLÉRÉS

## **Détectez de nouveaux talents**

- Vous souhaitez attirer les meilleurs talents parmi les jeunes diplômé(e)s ? Bpifrance vous épaula avec la plateforme de Volontariat Territorial en Entreprise (VTE). Pour recruter et gagner en attractivité, rendez-vous sur : [www.vte-france.fr](http://www.vte-france.fr).

VTE

## **Boostez vos mises en relation**

- Vous souhaitez faire partie du premier réseau social d'entrepreneurs ? Rejoignez Tribu pour profiter de l'écosystème Bpifrance toute l'année. Inscription auprès de votre interlocuteur privilégié Bpifrance.

tribu

## **Partagez vos expériences et développez votre business**

- Accédez aux nombreuses communautés d'entrepreneurs de Bpifrance : **La French Fab** (le fer de lance de l'industrie française), **La French Touch** (les industries culturelles et créatives), **La French Tech** (les startups françaises), **Le Coq Vert** (les entreprises engagées dans la transition écologique).



# À qui s'adresse ce programme ?

Vous dirigez une entreprise située dans la région Bourgogne-Franche-Comté :

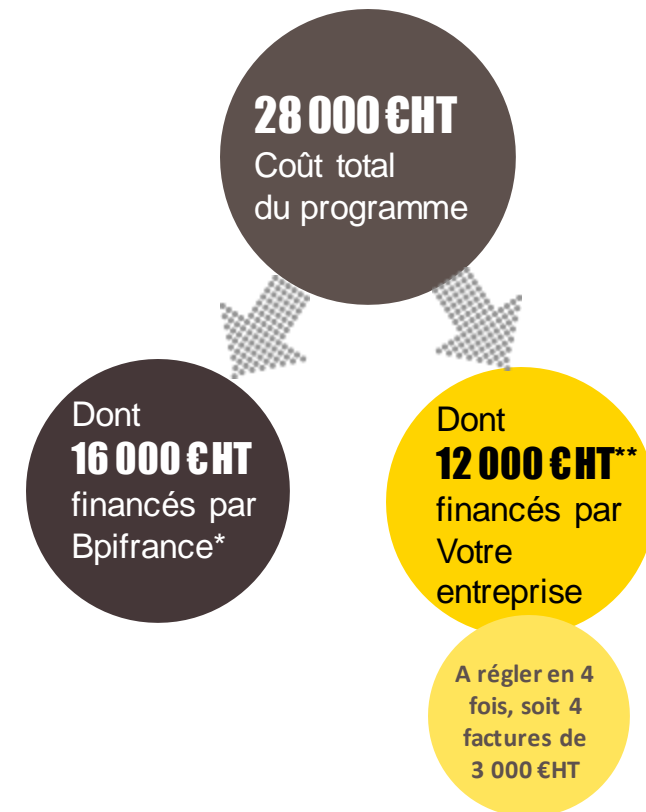
- Réalisant **un chiffre d'affaires entre 2 et 10 M €**
- Ayant **au moins 3 ans d'existence**
- Comptant **un effectif de 10 à 49 personnes**

Vous avez la main sur les orientations stratégiques et les décisions d'investissement de l'entreprise ?

Vous êtes motivé.e, doté.e d'ambition pour votre entreprise, prêt.e à challenger et à être challengé.e ?

Intégrez dès à présent le programme !

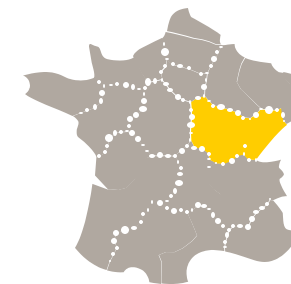
## Le tarif



\*Dont subvention immédiate de 2000€ par la DGE (Etat) pour le rebond post-crise sanitaire

\*\*8 000€ HT pour les entreprises en QPV

# Une véritable communauté régionale



## PME 1

GRUPE JBT – Maryse Eyssautier

## PME 2

DIAGER – François Defougeres  
PINETTE EMIDCAU INDUSTRIES  
– Jérôme Hubert

## PME 3

ATS INGENIERIE – Rodolphe Roy

## PME 4

BOUILLARD – Antoine Bouillard  
CH INVESTISSEMENTS – Benoit Chavet  
AUTOCARS ROBERT CREDOZ – Damien Rameau

## PME 6

CONTRÔLE ET MAINTENANCE – Denis Mondiere  
BOURGOGNE SERVICES ELECTRONIQUE –  
Marc Balussaud  
NEOS – Christophe Bernad

## ETI 1

DELFINGEN INDUSTRY – Bernard Streit

## ETI 5

SAVOYE ASSETS MANAGEMENT – Rémy Jeannin

## TE

ELITHIS – Thierry BIEVRE

## TOURISME 2

LE PHARE – Nicolas Chambon  
CANALOUS PLAISANCE – Alfred Carignant

## BOIS

BIOSYLVA – Antoine De Cockeborne  
BONGARD BAZOT & FILS – Jean Philippe Bazot  
HOLDING DUCERF – Edouard Ducerf  
PARQUETTERIE DE BOURGOGNE – Bertrand Tarteret  
SOLUTION INNOVATION BOIS – Etienne Renaud

## INTER

TITANOBEL – Frédéric Mey  
ETUDE GENEALOGIQUE GUENIFEY

## Gifas 2

GRESSET ET ASSOCIES – Christian Mary  
KEP TECHNOLOGIES INTEGRATED SYSTEMS –  
Jean-Pierre Calzaroni

## PLAST

GRUPE RGF – Joël Berladin  
PLASTIKPACK GMBH & CO FRANCE

## INGE

NEXTROAD ENGINEERING – Jean Pierre Briquet

## MODE

CREATION JC PERRIN – Ange Alez Martin

## AUTO

AMTE – Nathalie Auge  
DELFINGUEN – Gérald Streit  
STREIT Groupe – Rémy Barthelme

## AUTO PME 2

SCODER  
SARL INDUS ET COMMERC TECHN AVANCEES –  
Frédéric d'Alès  
BUSINESS-ALU MASUE – Bruno Janvier

## PEAUTO

ETABLISSEMENTS PAUL BOUDIN – Dominique Vie

## DEFI

SIMON & CIE – Christophe Bertrand

## AGRO 2

ARCADO – Richard Paget  
LA CHABLISIENNE – Jean-Luc Balacey  
TIPPAGRAL

## Promo 1 Régionale

CATTIN FILTRATION – Julien Faucogney  
CRISTEL – Emmanuel Brugger  
DANIELSON ENGINEERING – Bernard  
Delaporte  
DIAGER INDUSTRIE – Audrey  
Defougères  
EXCAMED – Thierry Lezenven  
FROMAGERIE JACQUES DELIN –  
Philippe Delin  
GRUPE SEEB  
MOBIL WOOD – Fantin Moreau & Jean  
baptiste Limoges  
MOMENTUM – Julia Cattin  
OPEAL ENERGIES NATURELLES –  
Jean-Pierre Laurent  
PERSPICUUS – Mickael Labrosse  
SETP HOLDING – Jean-Roch Deswarte  
UBI TRANSPORTS – Jean-Paul El  
Medioni

## Promo 2 Régionale

ATOL CD – Jean Philippe PORCHEROT  
COUBLANC STORES – Pierre MARSAGLIA  
ELABOR – Gilles BORDES  
LE CARRE MEDICAL – Denis HEBTING  
MAISON COLIN – Pierre COLIN  
METALLIANCE – Jean-Claude COTHENET  
MGR – Christian MONNIER  
MINOTERIE FOREST – Valentin FOREST  
NOVIUM – Didier STAINMESSE  
PACKMAT – David EUVRARD  
TONNELLERIE ROUSSEAU – Frédéric  
ROUSSEAU  
VITABRI – Emmanuel MUSNER  
X.NOV – Frédérique BIEGUN

# accélérateur croissance Bourgogne- Franche-Comté



Un accompagnement sur mesure pour les entreprises  
qui veulent grandir

Pour tout renseignement, prenez contact avec :

**Nicolas ALLARD**

Chargé d'Affaires Accompagnement – Bourgogne-Franche-Comté

Mob. : +33 (0) 6 08 60 73 76

[Nicolas.allard@bpifrance.fr](mailto:Nicolas.allard@bpifrance.fr)

**Charlotte NAVAS**

Chargée de Mission Accélérateurs Régionaux

Mob. : +33 (0)6 72 45 46 03

[Charlotte.navas@bpifrance.fr](mailto:Charlotte.navas@bpifrance.fr)