

**accélérateur**  
**ENTREPRISES**  
**FAMILIALES**

**2<sup>e</sup> PROMOTION**



## Pourquoi un Accélérateur Entreprises familiales ?

Les PME et ETI familiales sont le **moteur de la création d'emplois en France.**

Résilientes, innovantes, orientées long terme, elles ont tout pour **relever le défi de la croissance et de la compétition internationale.**

**Bpifrance, le FBN France et les entreprises familiales partagent de nombreuses valeurs communes** : simplicité, proximité, volonté, vision long terme, dimension humaine de l'entreprise, force du réseau social...

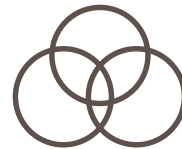
**L'Accélérateur Entreprises familiales est le programme qui vous permettra de trouver votre équilibre entre l'héritage familial et le renouvellement de l'entreprise.**

**Ce programme s'adresse à toutes les générations d'entreprises familiales.**

**24 mois pour révéler le potentiel de votre entreprise, la structurer en profondeur et bénéficier des 3 piliers de Bpifrance :**

- **Le conseil** : identifiez vos leviers de croissance avec une offre de conseil riche, au modèle unique adapté à vos problématiques
- **La formation** : muscliez vos compétences, en présentiel avec l'emlyon ou en e-learning avec Bpifrance Université
- **La mise en réseau** : partagez vos expériences et développez votre business avec vos pairs

# Les objectifs de l'Accélérateur Entreprises Familiales



## **STRUCTURER**

**vos gouvernances**

pour mieux manager votre organisation



## **ACTIONNER**

**vos leviers de croissance**

pour renforcer la pérennité de votre entreprise



## **DÉVELOPPER**

**l'attractivité de votre entreprise**

et travailler sur votre empreinte ESG



## **PROJETER**

**vos entreprises dans le futur**

et gérer la transmission passée

# L'Accélérateur EN UN CLIN D'ŒIL

**30  
ENTREPRISES  
FAMILIALES**

sélectionnées  
pour leur potentiel  
de développement

et leur forte  
**AMBITION  
DE CROISSANCE**

C'EST PARTI POUR

**24 MOIS**

**D'ACCOMPAGNEMENT  
INTENSIF**

## CONSEIL SUR MESURE

Bénéficiez d'un suivi individuel pour challenger votre structuration et votre business model via un parcours de conseil adapté à vos enjeux

## SÉMINAIRES DE FORMATION

Tirez parti d'un parcours en présentiel, dispensé par l'emlyon et animés par des experts. Venez accompagné-e d'une personne à chacun des séminaires (futur dirigeant, membre du CODIR ou du conseil de famille, directeur général non familial...)

## ESPRIT DE PROMO INTERGÉNÉRATIONNEL & MISE EN RELATION

Intégrez un collectif d'entreprises familiales pour échanger entre pairs tout au long du programme et profitez de connexions business avec tout l'écosystème Bpifrance et le FBN France

## ET APRÈS ?

L'aventure continue avec le mentorat et les communautés Les Accélérés, Les Excellence, French Fab, French Tech, Coq Vert...



## SUIVI PERSONNALISÉ

Une référente dédiée à votre promotion pour vous accompagner tout au long de votre programme

# Le programme EN UN CLIN D'ŒIL

## CONSEIL



### 10 jours de diagnostic 360° en entrée de programme

exécutés en binôme par un-e  
Responsable Conseil Bpifrance et un-e  
consultant-e indépendant-e pour  
identifier les leviers de croissance  
prioritaires pour votre entreprise



### 20 jours de modules complémentaires\*

en fonction de vos leviers de  
croissance ciblés

**ACCOMPAGNEMENT  
INDIVIDUEL**

## FORMATION



### 8 séminaires\*\* thématiques en présentiel\*\*\* avec l'emlyon

- Conférences
- Tables rondes
- Ateliers « boîte à outils »
- Études de cas
- Codéveloppement



### ...et des modules digitaux pour muscler vos compétences

plus de 300 formations en e-learning sur la  
plateforme Bpifrance Université

**ACCOMPAGNEMENT  
COLLECTIF**

## MISE EN RELATION



### Un réel esprit de promo intergénérationnel

- Échanges business entre pairs de toute  
génération
- Un parrain / une marraine inspirant-e et  
reconnu-e sera à votre écoute le long du  
programme
  - Points d'étapes réguliers
  - Rendez-vous de promotion

### Accès aux réseaux Bpifrance

- Les différentes communautés : Les  
Accéléérés, Les Excellence, French Fab,  
French Tech, Coq Vert
  - Bpifrance Le Hub

### Accès aux réseaux du FBN

### Du mentorat avec l'IME\*\*\*\*

\*Les frais de déplacement des consultants ne sont pas inclus

\*\* Nous vous conseillons de venir accompagné-e d'une personne concernée par le sujet du séminaire (membre du CODIR, du conseil de famille, membre destiné à succéder au dirigeant...)

\*\*\* Sous réserve de l'évolution du contexte sanitaire, les séminaires pourront se faire en digital, tout en assurant la même qualité de service

\*\*\*\*En option payante, avec un tarif préférentiel

# 24 mois

## VOTRE CALENDRIER

### DIAGNOSTIC 360°

Pour identifier les leviers de croissance de votre entreprise

### RÉALISATION DE 2 MODULES COMPLÉMENTAIRES POUR APPROFONDIR LA RÉFLEXION SUR CHAQUE LEVIER CIBLÉ :

- Stratégie
- Organisation, Management et RH
- Transformation digitale
- Performance opérationnelle
- Industrie du Futur
- Systèmes d'information
- Cybersécurité
- International
- Performance commerciale
- Relation Grands Comptes
- Transmission / Gouvernance
- Croissance externe

## 2021

## 2022

## 2023

**14-15 SEPTEMBRE**

**Séminaire n°1**  
Vision de l'entreprise familiale et leadership du dirigeant

**Soirée de lancement**

**13 septembre**

**30 NOV. – 1<sup>ER</sup> DÉC.**

**Séminaire n°2**  
Stratégie, nouveaux business models et innovation

**1<sup>ER</sup> – 2 MARS**

**Séminaire n°3**  
Gouvernance

**14-15 JUIN**

**Séminaire n°4**  
Financement de la croissance

**29-30 NOVEMBRE**

**Séminaire n°6**  
Développement commercial, Marque et marketing digital

**20-21 SEPTEMBRE**

**Séminaire n°5**  
Excellence opérationnelle, supply chain, transformation numérique et achats

**7-8 MARS**

**Séminaire n°7**  
RH, attraction des talents et RSE

**13-14 JUIN**

**Séminaire n°8**  
Les enjeux de l'ETI de demain

**Soirée de clôture**

**14 juin**

## MISE EN RELATION

### TOUT AU LONG DE VOTRE PROGRAMME, EN PLUS DES ÉCHANGES AVEC VOTRE PROMOTION, BÉNÉFICIEZ DE :

- Points d'étapes réguliers avec votre chargée de mission Bpifrance,
- Rencontres et partages d'expériences avec la communauté des Accélérés via Tribu
- Connexions business avec l'écosystème Bpifrance et le FBN France
- Accès privilégié à l'offre Bpifrance et FBN

# Focus Conseil

## VOTRE PARCOURS

### **Pour démarrer : Le diagnostic 360°**

Un module sur mesure que vous définissez en fonction de vos besoins et de votre stratégie de développement

#### **Objectifs**

Identifier vos enjeux de croissance et vous proposer les outils d'accompagnement les plus adaptés à vos besoins

#### **Process**

Réalisation d'un diagnostic 360° de 10 jours par un binôme d'experts (Responsable Conseil Bpifrance et un-e consultant-e indépendant-e),

### **Pour approfondir : 20 jours de conseil complémentaires**

2 modules au choix selon les leviers prioritaires identifiés lors du diagnostic 360°

- Stratégie
- Organisation, management et RH
- Transformation digitale
- Performance opérationnelle
- Industrie du Futur
- Systèmes d'information
- Cybersécurité
- International
- Performance commerciale
- Relation Grands Comptes
- Transmission / Gouvernance
- Croissance externe

# Focus Université

## DÉTAILS DES SÉMINAIRES DE FORMATION

## Le parcours de formation est construit en coordination avec Bpifrance Université, le FBN France et l'emlyon

Votre parcours de formation aura pour **fil rouge**, deux grandes thématiques que vous retrouverez lors de chacun de vos séminaires : la gouvernance et la RSE.

Nous vous conseillons de venir accompagné-e d'une personne concernée par le sujet (futur successeur, membre du CODIR, du conseil de famille...)

Vos 8 séminaires de formation sur 2 jours :

1. **Définir et incarner la vision, la mission et les valeurs de votre entreprises** : les caractéristiques de l'entreprise familiale, RSE & philanthropie, style de leadership, intégration et préparation du nouveau dirigeant...
2. **Stratégie et nouveaux business model et innovation** : veille et anticipation des nouvelles tendances, diversification, les grands modèles, stratégie de croissance...
3. **Gouvernance** : outils et instances, prévention et gestion des conflits, gestion du patrimoine familial, mise en place d'un *advisory board* et d'un CODIR, résolution des différends...
4. **Financement de la croissance** : ouverture du capital, cohérence avec la stratégie, croissance externe, pilotage de la performance et grands indicateurs...
5. **Excellence opérationnelle, supply chain, transformation digitale et achats** : grands enjeux, objectifs et bénéfices internes et externes, transformation digitale industrie du futur et conduite du changement, enjeux stratégiques des achats...
6. **Développement commercial, marque et marketing digital** : outils et performance commerciale, marketing stratégique, marque employeur et communication, storytelling...
7. **RH, attraction des talents et RSE** : attractivité des entreprises familiales, légitimité et leadership du successeur, recrutement des talents, RSE...
8. **Les enjeux de l'ETI de demain** : prendre de la hauteur, spécificités, enjeux et risques de l'ETI, anticipation et adaptation au marché...

**En plus, embarquez toutes vos équipes avec plus de 300 modules de e-learning accessibles à tout moment sur <https://www.bpifrance-universite.fr/>**



# Focus Mise en réseau

L'ACCÈS À L'OFFRE DU FBN FRANCE

## Le FBN France vous propose un accompagnement pour la pérennité de votre entreprise familiale

Le FBN (Family Business Network), premier réseau mondial des entreprises familiales rassemble plus de 1 500 membres en France (dirigeants, actionnaires, membres familiaux d'entreprises familiales de toutes tailles). Il a pour mission d'aider les entreprises familiales à renforcer leur position et à passer le cap des générations.

### Pourquoi rejoindre le FAMILY BUSINESS NETWORK FRANCE ?

L'accompagnement proposé par le FBN vous permet :

- d'impliquer les membres et actionnaires familiaux de votre entreprise familiale qui ne participent pas à l'Accélérateur (nouvelles générations, conjoints, etc., jusqu'à 10 membres familiaux par entreprise adhérente).
- d'avoir accès aux réunions et aux services du FBN France (80 événements par an - séminaires, ateliers, réunions plénières, visites d'entreprises - stages, contenus, experts) et d'échanger entre pairs sur vos défis respectifs et les bonnes pratiques à mettre en place.
- de renforcer la cohésion familiale et l'affectio societatis et d'œuvrer ensemble au projet commun de l'entreprise.

**Offre réservée aux accélérés : cotisation à 50% la première année pour un engagement de deux ans.**

Exemples de thématiques abordées aux événements : **gouvernance** (charte familiale, pacte d'actionnaires, administrateurs indépendants, bonnes pratiques...), **famille** (travail en fratrie, place du conjoint, dialogue intergénérationnel...), **juridique et fiscal** (pacte Dutreil, ouverture du capital, valorisation, financement...), **actionnariat** (actionnariat salarié, animation de l'actionnariat familial, cohésion...), etc.

Un programme spécialement conçu pour les nouvelles générations est aussi proposé : développement personnel, entrepreneuriat, communication et digital...

Plus d'infos sur le FBN France :

[www.fbn-france.fr](http://www.fbn-france.fr)  
01 53 53 18 12

# VOTRE ÉQUIPE BPIFRANCE PENDANT LE PROGRAMME



## VOTRE CHARGÉE DE MISSION ACCÉLÉRATEUR

est votre interlocutrice privilégiée. Elle assure votre suivi personnel et collectif tout au long du programme et est dédiée à l'animation et la coordination de votre promotion



## VOTRE RESPONSABLE CONSEIL

s'assure du bon déroulement de la mission de conseil et forme un binôme de travail avec l'un des consultants indépendants du vivier Bpifrance pour chacun des modules de conseil que vous choisirez



## VOTRE COMMUNAUTÉ LES EXCELLENCE

5 000 entreprises constituent cette communauté et sont à votre disposition tout au long de votre programme et après. Evènements, mises en relations, services premium... contactez votre référent Excellence



## VOTRE CHARGÉE DE MISSION UNIVERSITÉ

vous accompagne tout au long des séminaires pour faire le lien avec votre grande école et coller au plus proche de vos besoins



## VOTRE COMMUNAUTÉ LES ACCÉLÉRÉS

pour échanger et rencontrer vos pairs d'autres promotions

## VOTRE PARRAIN DE PROMOTION

est une personnalité sélectionnée pour vous inspirer, éventuellement ouvrir son carnet d'adresses et partager ses retours d'expérience lors des différents temps forts du programme

## RETROUVEZ LES TÉMOIGNAGES DE ACCÉLÉRÉS DE LA PROMO 1!



“ En 2020, Accélérer ne rimait pas vraiment avec Confiner !  
Grace à la dynamique et à la richesse de l'Accélérateur et malgré un  
contexte très particulier, nous avons tenu notre cap.  
Diagnostic 360°, projets, échanges, autant de facettes du programme  
qui nous ont permis de rester en mouvement pour mieux nous  
développer... Merci à Bpifrance, à ses équipes et aux Accélérés !!! ”

Cyrille Berthet, Président de Carly (2<sup>ème</sup> génération)  
Accélééré de la 1<sup>ère</sup> promotion Accélérateur Entreprises familiales



“ L'accélérateur a une double efficacité.  
Les formations sont vraiment adaptées aux dirigeants d'entreprises  
familiales.  
L'échange avec nos pairs nous permet de prendre du recul sur notre  
quotidien . Cette mixité de profils est une vraie source d'enrichissement. ”

Sophie Garin, Co-dirigeante de GEM Manutention (2<sup>ème</sup> génération, dirige avec  
son frère)  
Accélérée de la 1<sup>ère</sup> promotion Accélérateur Entreprises familiales



“ Intégrer l'Accélérateur Bpifrance permet notamment au travers du diagnostic  
360°, de mieux appréhender toutes les facettes de son entreprise. En impliquant  
nos collaborateurs, des axes de travail et d'amélioration ont vu le jour.  
Je suis d'autant plus ravi que la promotion dont Verrissima fait partie a réuni et  
ciblé des entreprises familiales rencontrant les mêmes problématiques et avec  
la même volonté de croissance.  
Cela nous permet d'apprendre, d'échanger et de progresser aux côtés de nos  
pairs tout en bénéficiant de l'expertise Bpifrance et en faisant ce que nous  
savons faire de mieux : développer notre business ! ”

Jonathan Metz, PDG de Verrissima (2<sup>ème</sup> génération après reprise de l'entreprise par  
son père)  
Accélééré de la 1<sup>ère</sup> promotion Accélérateur Entreprises familiales

# À qui s'adresse CE PROGRAMME?

**Vous dirigez une PME ou ETI familiale**, c'est-à-dire où la famille détient une part, sinon majoritaire, significative du capital et des droits de vote de l'entreprise, est impliquée dans la gestion de l'entreprise, directement ou indirectement (via un pouvoir de nomination / révocation des dirigeants placés à la tête de l'entreprise) ; et affiche la volonté de transmettre à la génération suivante.

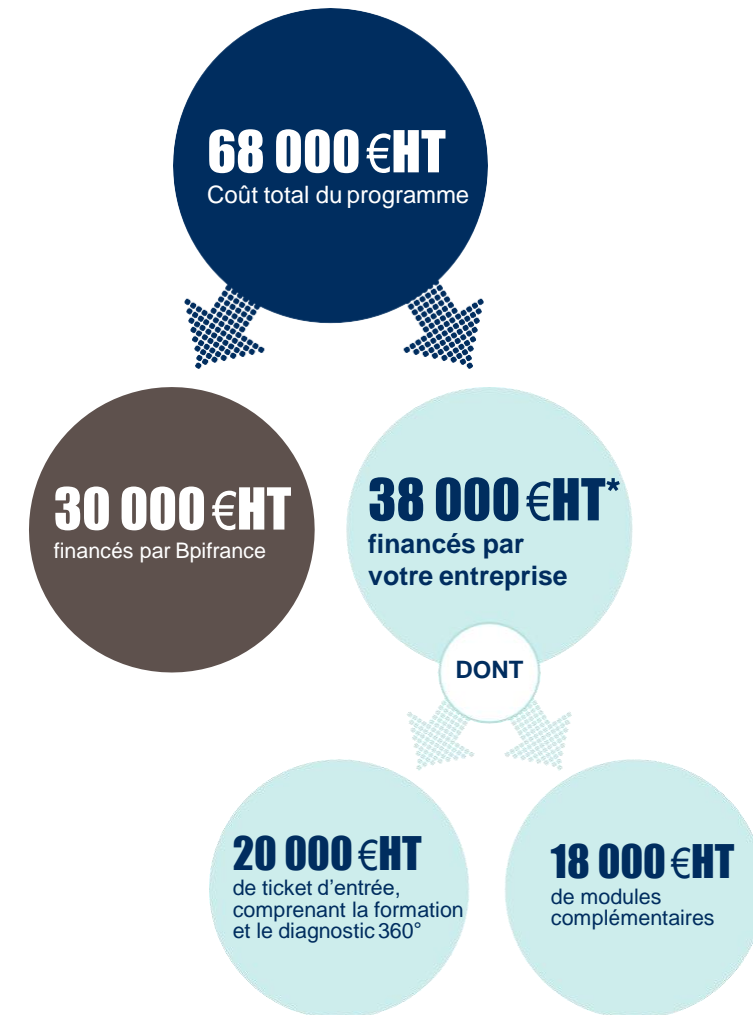
Et votre entreprise respecte les conditions suivantes :

- Un chiffre d'affaires entre **10 et 100 M€**
- Plus de 49 collaborateurs
- Au moins 3 ans d'existence

Vous êtes motivé-e, doté-e d'ambition pour votre entreprise, prêt-e à challenger et à être challengé-e ?

Intégrez dès à présent le programme !

# Les tarifs



\*Pour les Accélérés, le coût du programme s'élève à 28 000 € HT (avec 10 jours de diagnostic 360° en moins)

# Votre contact

Pour tout renseignement, prenez contact avec :

**Céline PAVARD**

Chargée de l'Accélérateur Entreprises Familiales

Mob. : 06 47 86 97 43

[celine.pavard@bpifrance.fr](mailto:celine.pavard@bpifrance.fr)