

# 2020

## en Grand Est

### QUI SOMMES-NOUS ?

**En Grand Est,  
une équipe  
de 132 personnes  
dans 5 implantations**



**Bernard Nicaise**  
Directeur du Réseau  
Est



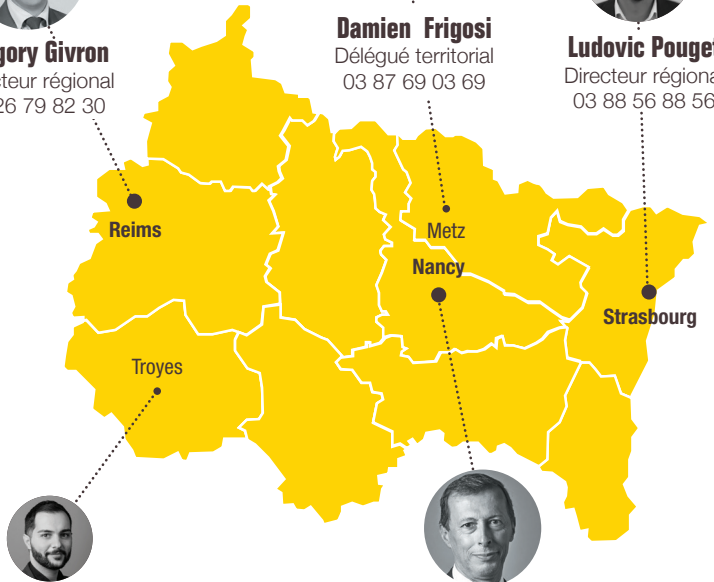
**Grégory Givron**  
Directeur régional  
03 26 79 82 30



**Damien Frigosi**  
Délégué territorial  
03 87 69 03 69



**Ludovic Pouget**  
Directeur régional  
03 88 56 88 56



**Julien Gervasoni**  
Délégué territorial  
03 25 81 90 25



**Christian Thériot**  
Directeur régional  
03 83 67 46 74

### LE PARTENARIAT AVEC LA RÉGION

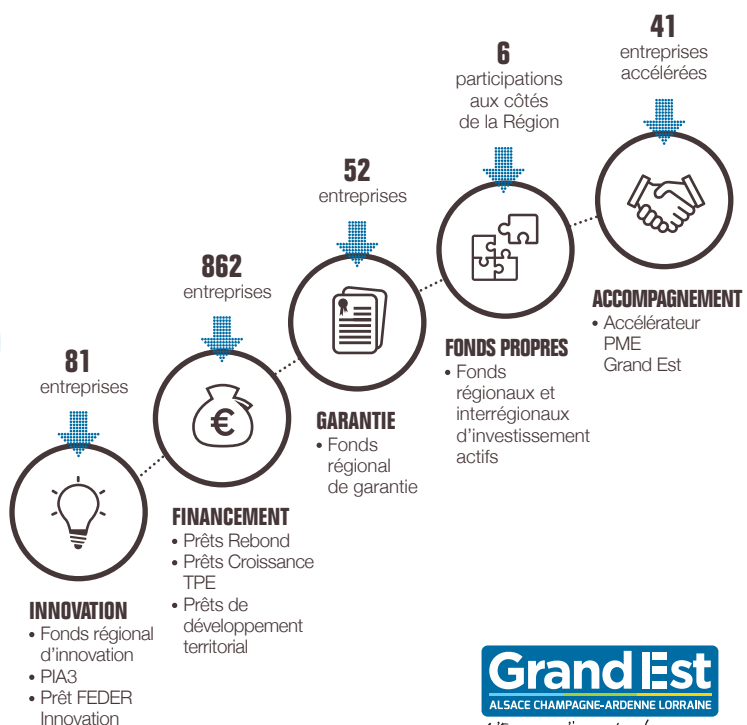
**148 M€ mobilisés  
par 1 036 entreprises**



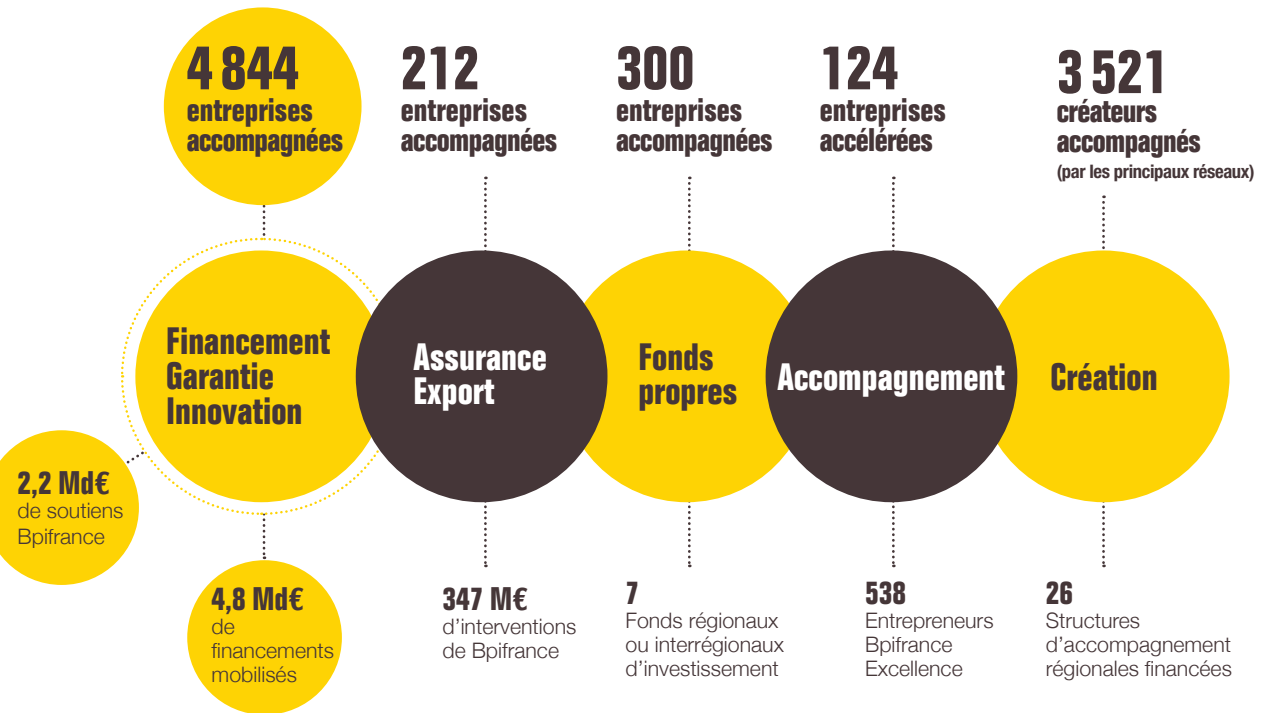
La Région Grand Est et Bpifrance travaillent en étroite collaboration depuis de nombreuses années. Cette proximité s'est avérée particulièrement précieuse pour déployer dès le début de la crise sanitaire des mesures d'urgence simples et accessibles pour soutenir la trésorerie de nos entreprises.



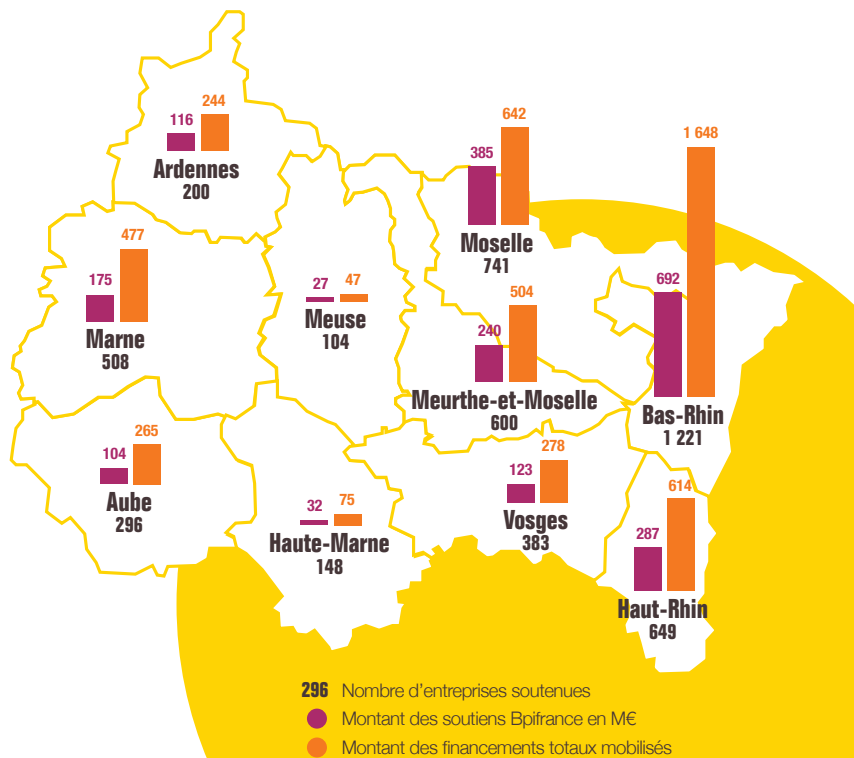
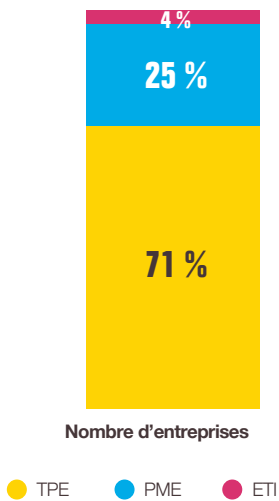
**Jean Rottner**  
Président de la  
Région Grand Est



## LES CHIFFRES CLÉS DE BPIFRANCE



## UNE ACTION DANS TOUS LES TERRITOIRES POUR TOUTES LES ENTREPRISES



## PLAN D'URGENCE



Bpifrance a déployé, dès le mois de mars, des mesures d'urgence en financement (y compris financement de l'innovation) à destination des TPE, PME et ETI. Au total, en Région Grand Est, **1 082 entreprises** ont bénéficié de ces dispositifs, pour un montant de **404 M€**.



Bpifrance a déployé avec la Région, **le Prêt Rebond Grand Est**, un prêt participatif à taux zéro, sans garantie, allant de **10 000 € à 150 000 €**. Financé par la Région et par des ressources FEDER, le Prêt Rebond a été accordé à **811 TPE et PME** pour **85 M€** en 2020.



À la demande de l'État, Bpifrance et ses partenaires bancaires ont lancé le 23 mars 2020, **le Prêt garanti par l'État** (PGE). Opérateur de ce dispositif qui permet de renforcer la trésorerie des entreprises touchées par la crise, Bpifrance a garanti **7,9 Md€ de prêts à 44 643 entreprises** en Région Grand Est.