

2020 en Île-de-France

QUI SOMMES-NOUS ?

En Île-de-France,
une équipe
de **352 personnes**
dans **3 implantations**



Eric Versey

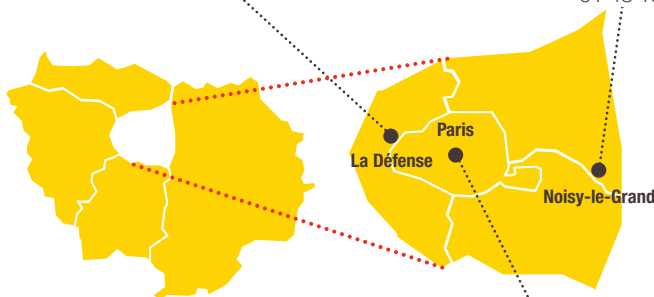
Directeur du Réseau
Île-de-France



Nicolas Maurin
Directeur régional
01 46 52 92 00



Jallil Yaker
Directeur régional
01 48 15 56 55



Marie Poussin
Directrice régionale
01 53 89 78 78

LE PARTENARIAT AVEC LA RÉGION

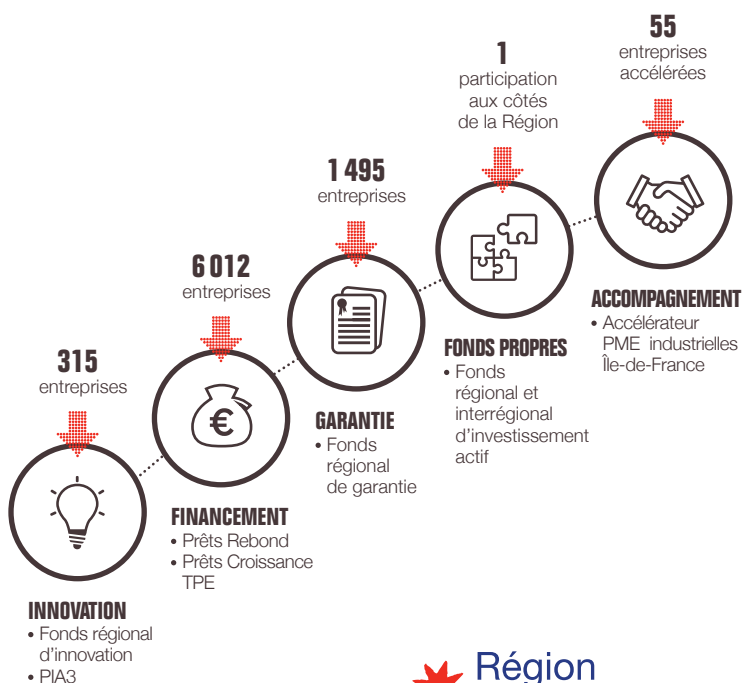
834 M€ mobilisés
par **7 877 entreprises**



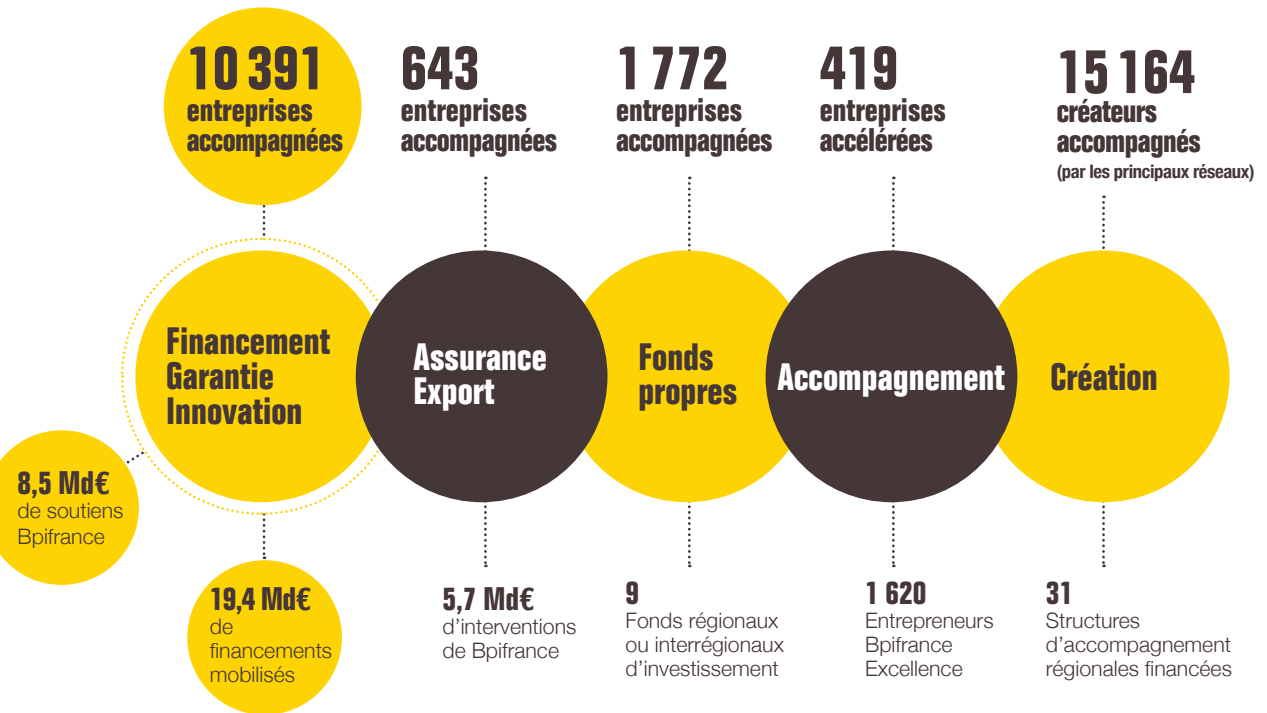
Au cours de cette période de crise, la Région Île-de-France s'est massivement mobilisée aux côtés de BpiFrance avec le Prêt Rebond pour répondre aux besoins d'urgence de plus de 6600 entreprises franciliennes pour un total de 320 M€. Nous avons aussi voulu préparer l'avenir, soutenir la relance et l'innovation en renforçant Innov'up, financé conjointement par la Région et BpiFrance, et qui sera doté pour la première fois de plus de 50 M€ afin d'aider plus de 500 startups et PME innovantes en 2021 dans leur projet d'innovation.



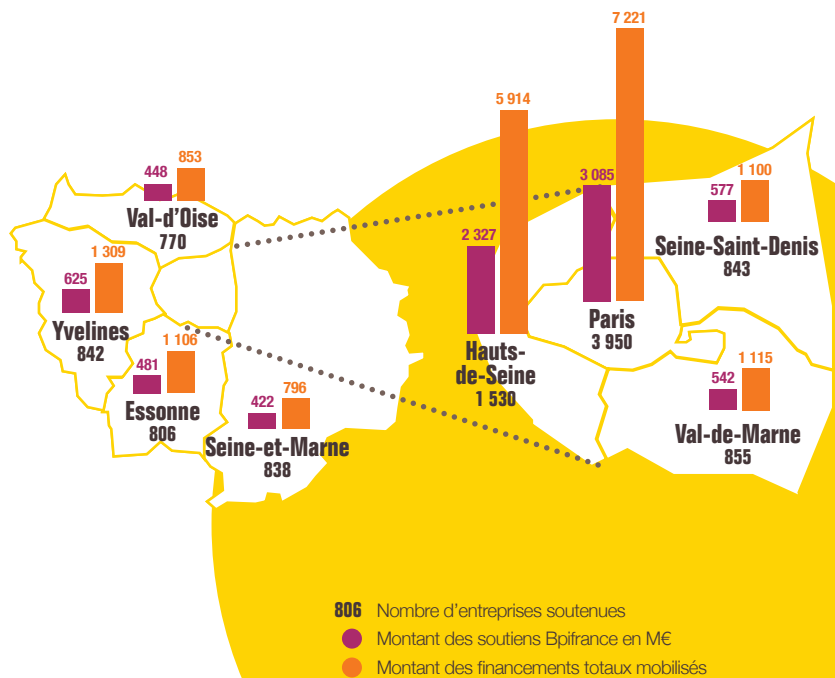
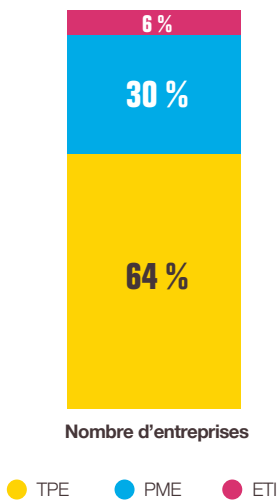
Valérie Pécresse,
Présidente de la Région
Île-de-France



LES CHIFFRES CLÉS DE BPIFRANCE



UNE ACTION DANS TOUS LES TERRITOIRES POUR TOUTES LES ENTREPRISES



PLAN D'URGENCE



Bpifrance a déployé, dès le mois de mars, **des mesures d'urgence en financement** (y compris financement de l'innovation) à destination des TPE, PME et ETI. Au total, en Région Île-de-France, **7 012 entreprises** ont bénéficié de ces dispositifs, **pour un montant de 1,6 Md€**.



Bpifrance a déployé avec la Région, **le Prêt Rebond Île-de-France**, un prêt participatif à taux zéro, sans garantie, allant **de 10 000 € à 300 000 €**. Financé par la Région et par des ressources FEDER, le Prêt Rebond a été accordé à **5 902 TPE et PME pour 283 M€ en 2020 dont 210 M€ via une plateforme digitale**.



À la demande de l'État, Bpifrance et ses partenaires bancaires ont lancé le 23 mars 2020, **le Prêt garanti par l'État (PGE)**. Opérateur de ce dispositif qui permet de renforcer la trésorerie des entreprises touchées par la crise, Bpifrance a garanti **33 Md€ de prêts à 125 843 entreprises** en Région Île-de-France.