

2020

en Auvergne-Rhône-Alpes

QUI SOMMES-NOUS ?

En Auvergne-Rhône-Alpes,
une équipe
de **236 personnes**
dans **7 implantations**

Jean-Pierre Bes

Directeur du Réseau
Auvergne-Rhône-Alpes



Charles-Éric Baltoglu
Directeur régional
04 72 60 57 60



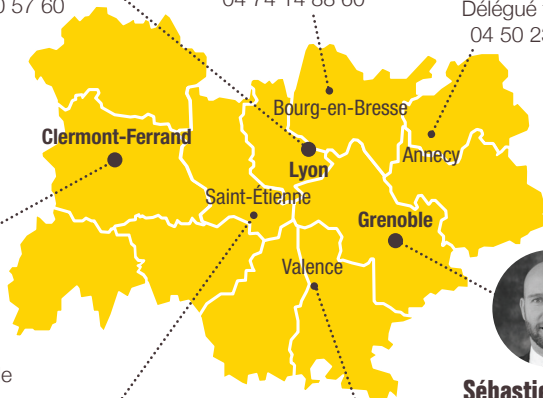
Hortense Hopmann
Délégue territoriale
04 74 14 88 60



David Jeancler
Délégue territorial
04 50 23 50 26



Chloé Veille
Directrice régionale
04 73 34 49 90



Lauriane Bagot-Guastini
Délégue territoriale
04 77 43 15 43



Émilie Vidal
Délégue territoriale
04 75 41 81 30



Sébastien Schmitt
Directeur régional
04 76 85 53 00

LE PARTENARIAT AVEC LA RÉGION

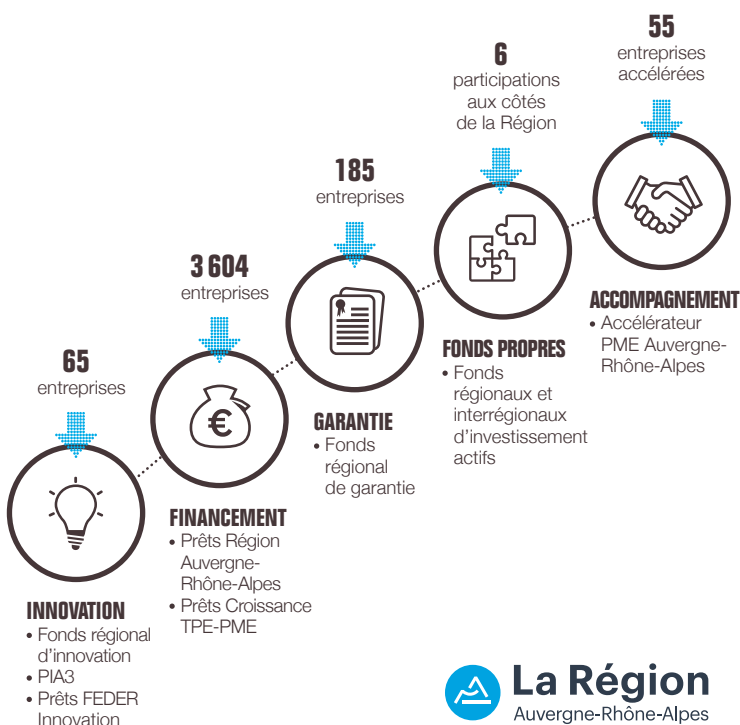
272 M€ mobilisés
par **3 909 entreprises**



En Auvergne-Rhône-Alpes, première région industrielle de France, l'emploi doit être une priorité, d'autant plus à l'aune d'une crise qui a bouleversé brutalement notre tissu économique. Il est important de relancer l'appareil économique en accompagnant nos entreprises dans leurs transitions numériques et environnementales. C'est tout le sens de notre partenariat avec Bpifrance.



Laurent Wauquiez,
Président de la Région
Auvergne-Rhône-Alpes



LES CHIFFRES CLÉS DE BPIFRANCE

10 732
entreprises
accompagnées

374
entreprises
accompagnées

683
entreprises
accompagnées

288
entreprises
accéléérées

10 004
créateurs
accompagnés
(par les principaux réseaux)

**Financement
Garantie
Innovation**

**Assurance
Export**

**Fonds
propres**

Accompagnement

Création

3,9 Md€
de soutiens
Bpifrance

8,7 Md€
de
financements
mobilisés

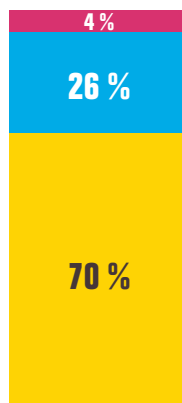
686 M€
d'interventions
de Bpifrance

9
Fonds régionaux
ou interrégionaux
d'investissement

973
Entrepreneurs
Bpifrance
Excellence

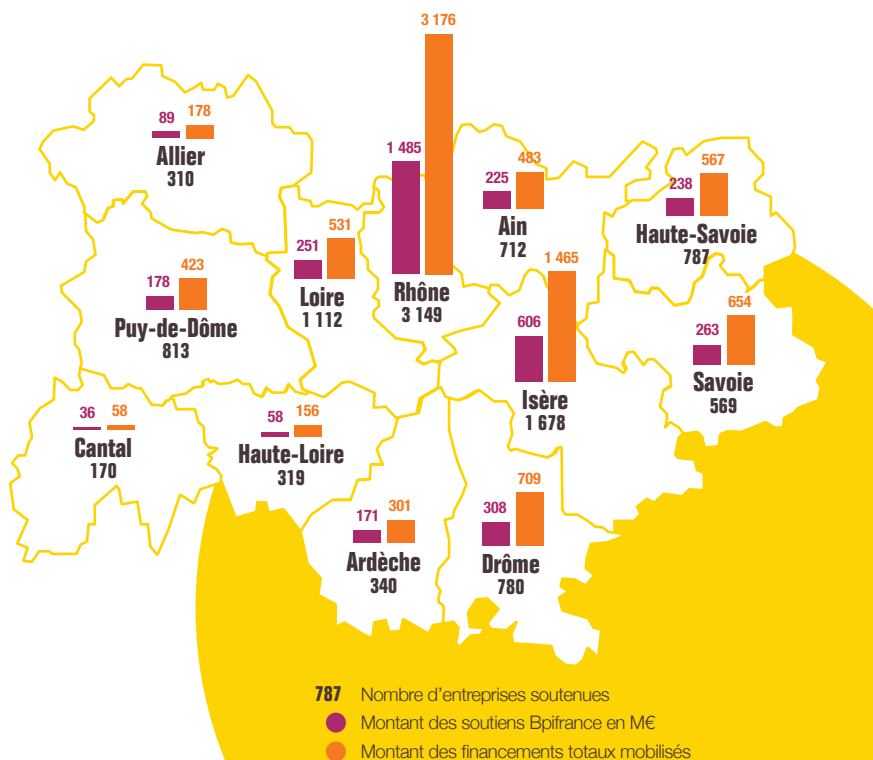
34
Structures
d'accompagnement
régionales financées

UNE ACTION DANS TOUS LES TERRITOIRES POUR TOUTES LES ENTREPRISES



Nombre d'entreprises

● TPE ● PME ● ETI



787 Nombre d'entreprises soutenues
● Montant des soutiens Bpifrance en M€
● Montant des financements totaux mobilisés

PLAN D'URGENCE

**Mesures
d'urgence**



**Le Prêt Région
Auvergne-
Rhône-Alpes**



**Le Prêt
garanti par l'État**



Bpifrance a déployé, dès le mois de mars, **des mesures d'urgence en financement** (y compris financement de l'innovation) à destination des TPE, PME et ETI. Au total, en Région Auvergne-Rhône-Alpes, **4 187 entreprises** ont bénéficié de ces dispositifs, **pour un montant de 820 M€.**

Bpifrance a déployé avec la Région, **le Prêt Région Auvergne-Rhône-Alpes**, un prêt participatif à taux zéro, sans garantie, allant **de 10 000 € à 100 000 €.** Financé par la Région, ce prêt a été accordé à **3 353 TPE et PME pour 191 M€ en 2020 dont 56 M€ via une plateforme digitale.**

À la demande de l'État, Bpifrance et ses partenaires bancaires ont lancé le 23 mars 2020, **le Prêt garanti par l'État (PGE).** Opérateur de ce dispositif qui permet de renforcer la trésorerie des entreprises touchées par la crise, Bpifrance a garanti **14 Md€ de prêts à 80 818 entreprises** en Région Auvergne-Rhône-Alpes.