



RÉGION  
Nouvelle-Aquitaine

Nouvelle  
Aquitaine  
**bpifrance**

# 2020 en Nouvelle-Aquitaine

## QUI SOMMES-NOUS ?

En Nouvelle-Aquitaine,  
une équipe  
de **74 personnes**  
dans **5 implantations**



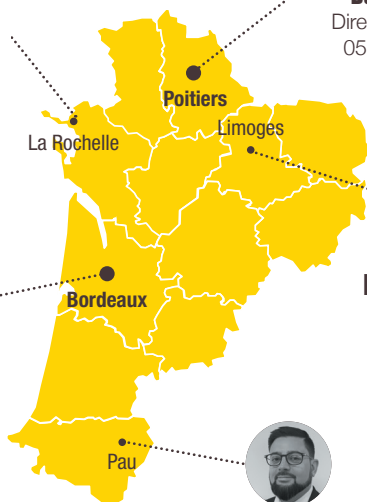
**Arnaud Peyrelongue**  
Directeur du Réseau  
Ouest



**Alexandre Colin**  
Délégué territorial  
05 46 37 98 54



**Benoît Rigot**  
Directeur régional  
05 49 49 08 40



**Laurent de Calbiac**  
Directeur régional  
05 56 48 46 46



**Djamel Meriem - Benziane**  
Délégué territorial  
05 55 33 08 20



**Nicolas Roche**  
Délégué territorial  
05 59 27 10 60

## LE PARTENARIAT AVEC LA RÉGION

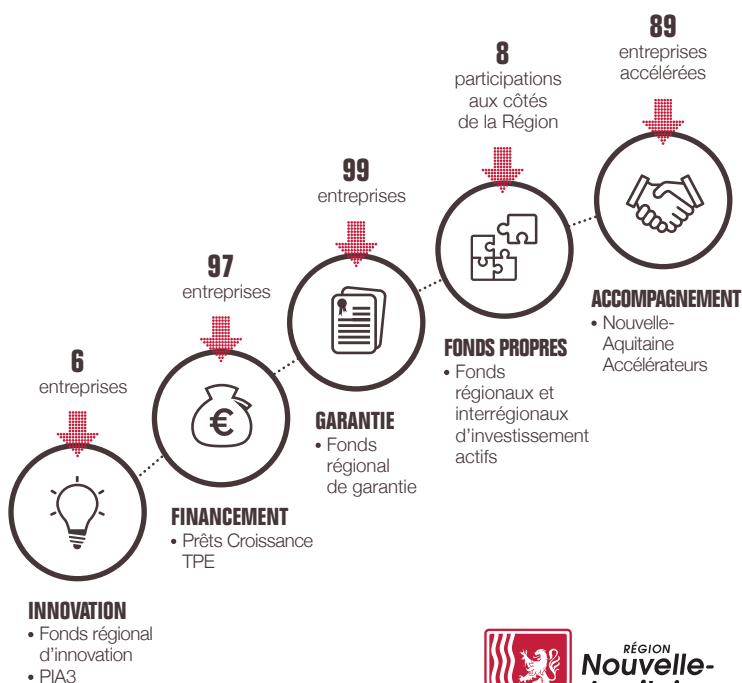
**61 M€ mobilisés  
par 291 entreprises**



La Région a présenté 260 dossiers de modernisation de nos PME et PMI, pour près de 600 M€ d'investissement, à l'appel à projet industriel de l'État sur les territoires. En parfaite coordination avec les services de l'État en Région et les équipes régionales de Bpifrance, une trentaine a été retenue dans cet appel à projet ; la Région prend le relais pour les autres. C'est dans ce même esprit de collaboration que la Région et Bpifrance agiront pour utiliser au mieux les enveloppes nationales supplémentaires annoncées.



La Région  
Nouvelle-Aquitaine



RÉGION  
Nouvelle-Aquitaine

## LES CHIFFRES CLÉS DE BPIFRANCE

**4 949**  
entreprises  
accompagnées

**75**  
entreprises  
accompagnées

**510**  
entreprises  
accompagnées

**170**  
entreprises  
accéléérées

**7 420**  
créateurs  
accompagnés  
(par les principaux réseaux)

**Financement  
Garantie  
Innovation**

**Assurance  
Export**

**Fonds  
propres**

**Accompagnement**

**Création**

**1,5 Md€**  
de soutiens  
Bpifrance

**3,4 Md€**  
de  
financements  
mobilisés

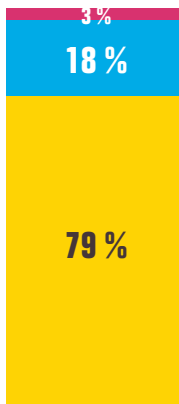
**126 M€**  
d'interventions  
de Bpifrance

**15**  
Fonds  
régionaux  
ou interrégionaux  
d'investissement

**544**  
Entrepreneurs  
Bpifrance  
Excellence

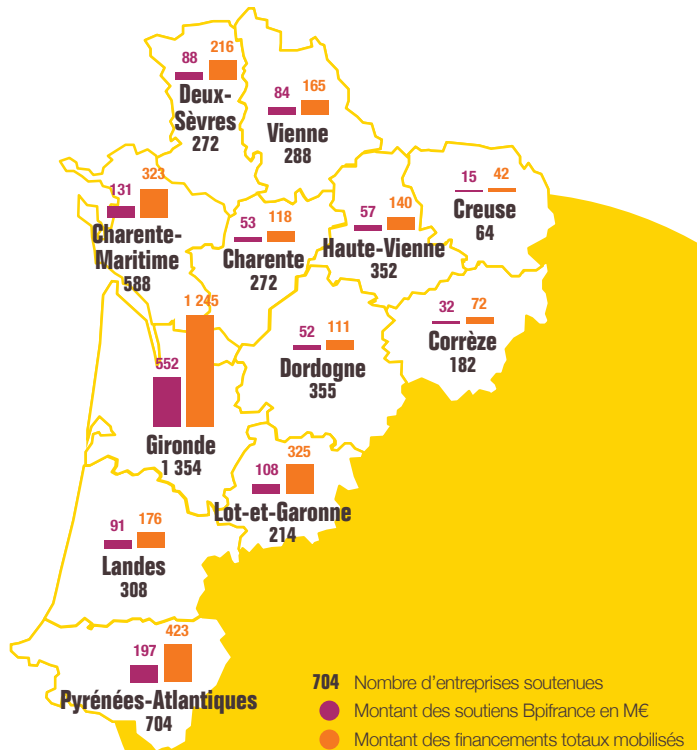
**28**  
Structures  
d'accompagnement  
régionales financées

## UNE ACTION DANS TOUS LES TERRITOIRES POUR TOUTES LES ENTREPRISES



Nombre d'entreprises

● TPE ● PME ● ETI



**704** Nombre d'entreprises soutenues  
● Montant des soutiens Bpifrance en M€  
● Montant des financements totaux mobilisés

## PLAN D'URGENCE

**Mesures  
d'urgence  
Financement**

**PLAN DE SOUTIEN  
D'URGENCE  
AUX ENTREPRISES**

**Mesures  
d'urgence  
Innovation**

**PLAN DE SOUTIEN  
D'URGENCE  
AUX ENTREPRISES**

**Le Prêt  
garanti par l'État**

**MINISTÈRE  
DE L'ÉCONOMIE,  
DES FINANCES  
ET DE LA RELANCE**  
*Liberté  
Égalité  
Fraternité*

Bpifrance a déployé, dès le mois de mars, **des mesures d'urgence en financement** à destination des TPE, PME et ETI. Ces prêts de soutien à la trésorerie (Prêt Atout, PGE Bpifrance, Prêt Tourisme et Prêt Touch) ont bénéficié à **247 entreprises pour un montant de 225 M€** en Région Nouvelle-Aquitaine.

Le niveau d'activité exceptionnel en innovation a été porté par **le Prêt Soutien Innovation** qui a concerné **53 entreprises pour un montant de 16 M€**. Bpifrance s'est engagé à soutenir massivement les secteurs industriels du **Plan de Relance**. Dans la Région Nouvelle-Aquitaine, **41 entreprises** en ont bénéficié **pour un montant de 28 M€**.

À la demande de l'État, Bpifrance et ses partenaires bancaires ont lancé le 23 mars 2020, **le Prêt garanti par l'État (PGE)**. Opérateur de ce dispositif qui permet de renforcer la trésorerie des entreprises touchées par la crise, Bpifrance a garanti **9 Md€ de prêts à 60 321 entreprises** en Région Nouvelle-Aquitaine.