

2020 en Bretagne

QUI SOMMES-NOUS ?

En Bretagne,
une équipe
de **74 personnes**
dans **4 implantations**



Arnaud Peyrelongue
Directeur du Réseau
Ouest



Christophe Seillier
Délégué territorial
02 98 46 43 42



Anne Cornet
Déléguée territoriale
02 96 58 06 80



Christophe Seillier
Délégué territorial
02 97 21 25 29



Hervé Lelarge
Directeur régional
02 99 29 65 70

LE PARTENARIAT AVEC LA RÉGION

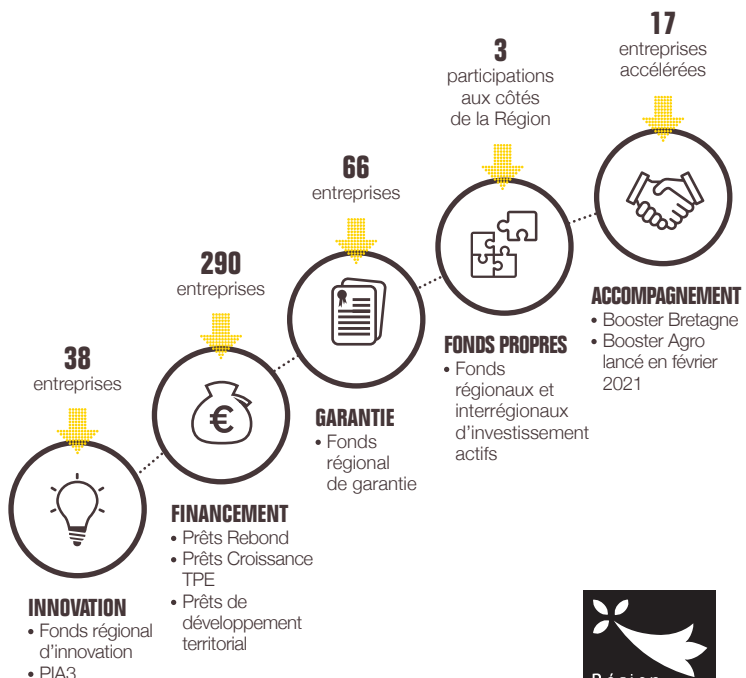
**47 M€ mobilisés
par 411 entreprises**



Apporter des solutions face à la crise tout en investissant dans l'avenir : c'est ce qui nous guide dans notre action et dans notre relation de confiance très forte avec Bpifrance au service, tous les jours, de nos entrepreneurs partout en Bretagne.



Loïc Chesnais-Girard,
Président de la Région
Bretagne



LES CHIFFRES CLÉS DE BPIFRANCE

3 098
entreprises
accompagnées

81
entreprises
accompagnées

165
entreprises
accompagnées

89
entreprises
accéléérées

4 230
créateurs
accompagnés
(par les principaux réseaux)

**Financement
Garantie
Innovation**

**Assurance
Export**

**Fonds
propres**

Accompagnement

Création

914 M€
de soutiens
Bpifrance

2,3 Md€
de
financements
mobilisés

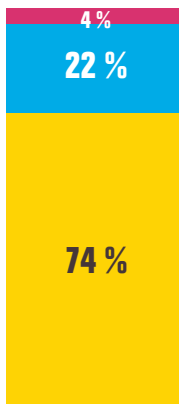
101 M€
d'interventions
de Bpifrance

9
Fonds régionaux
ou interrégionaux
d'investissement

291
Entrepreneurs
Bpifrance
Excellence

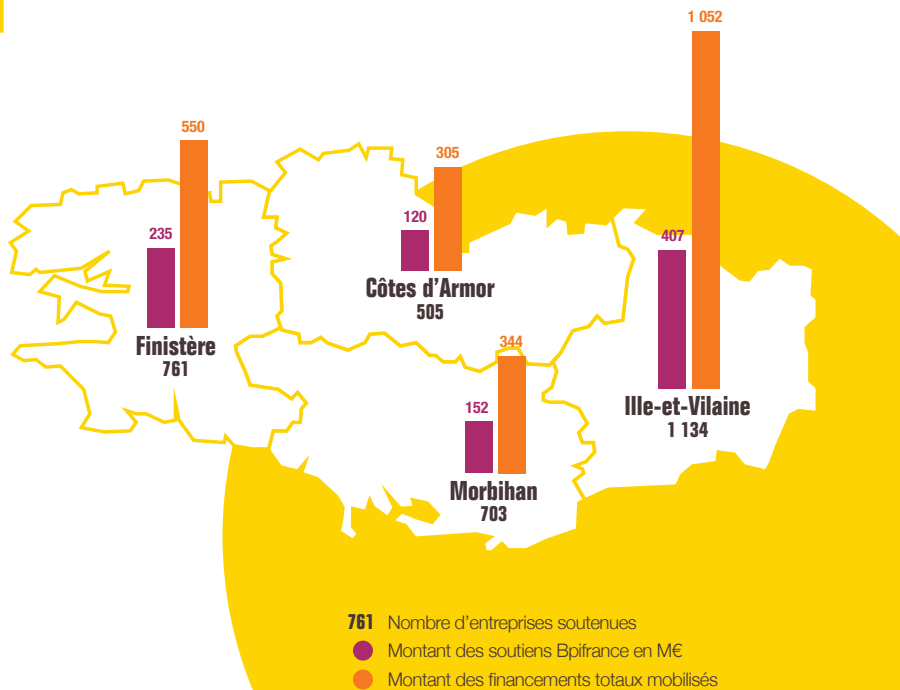
15
Structures
d'accompagnement
régionales financées

UNE ACTION DANS TOUS LES TERRITOIRES POUR TOUTES LES ENTREPRISES



Nombre d'entreprises

● TPE ● PME ● ETI



761 Nombre d'entreprises soutenues

● Montant des soutiens Bpifrance en M€

● Montant des financements totaux mobilisés

PLAN D'URGENCE

**Mesures
d'urgence**



**Le Prêt
Rebond**



**Le Prêt
garanti par l'État**



Bpifrance a déployé, dès le mois de mars, **des mesures d'urgence en financement** (y compris financement de l'innovation) à destination des TPE, PME et ETI. Au total, en Région Bretagne, **455 entreprises** ont bénéficié de ces dispositifs, **pour un montant de 182 M€**.

Bpifrance a déployé avec la Région, **le Prêt Rebond Bretagne**, un prêt participatif à taux zéro, sans garantie, allant **de 10 000 € à 200 000 €**. Financé par la Région et par des ressources FEDER, le Prêt Rebond a été accordé à **238 TPE et PME pour 17 M€ en 2020**.

À la demande de l'État, Bpifrance et ses partenaires bancaires ont lancé le 23 mars 2020, **le Prêt garanti par l'État (PGE)**. Opérateur de ce dispositif qui permet de renforcer la trésorerie des entreprises touchées par la crise, Bpifrance a garanti **4,3 Md€ de prêts à 24 609 entreprises** en Région Bretagne.