

2020

en Pays de la Loire

QUI SOMMES-NOUS ?

**En Pays de la Loire,
une équipe
de 103 personnes
dans 3 implantations**



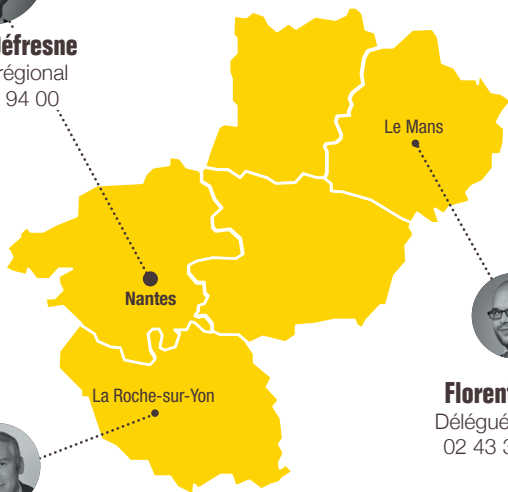
Arnaud Peyrelongue
Directeur du Réseau
Ouest



Mathieu Défresne
Directeur régional
02 51 72 94 00



Fabien Bernard
Délégué territorial
02 51 45 25 50



Florent Lepert
Délégué territorial
02 43 39 26 00

LE PARTENARIAT AVEC LA RÉGION

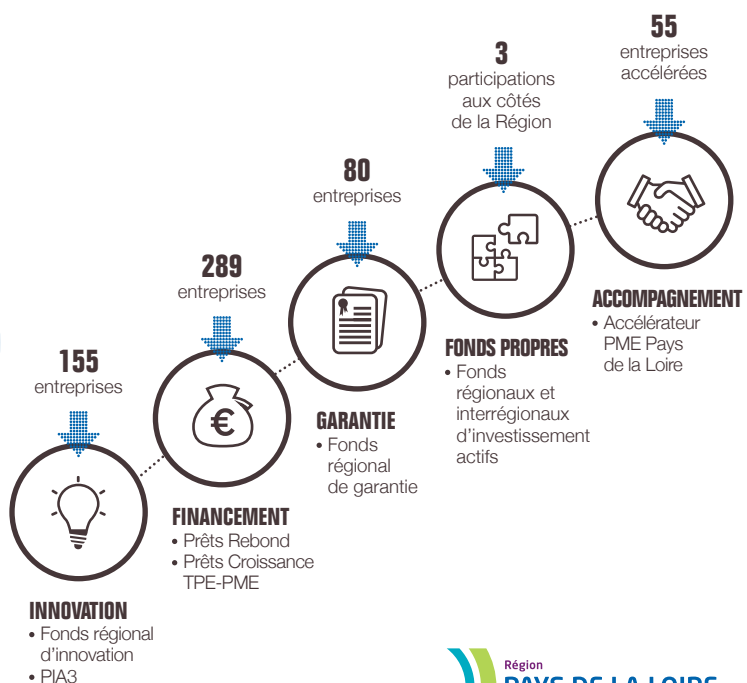
**87 M€ mobilisés
par 579 entreprises**



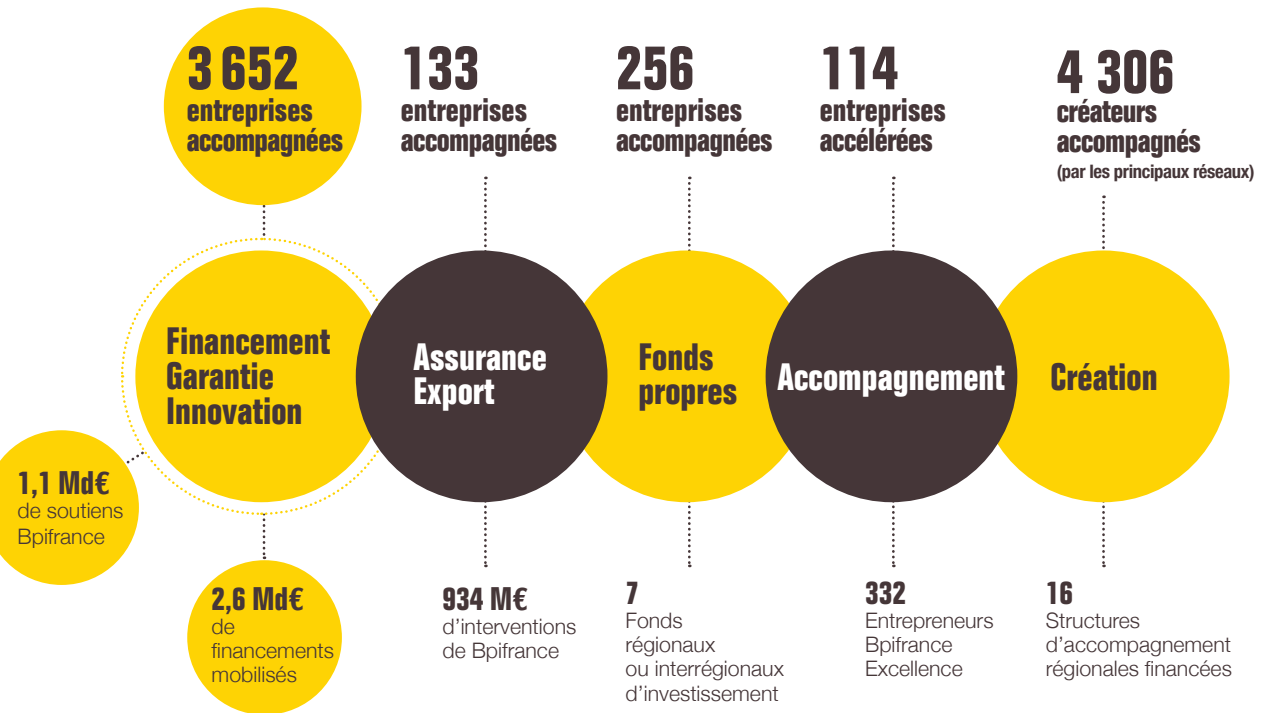
Face à la crise, nous avons su unir nos forces pour proposer des réponses adaptées aux besoins des entreprises. Cette intelligence collective au service de l'intérêt général est le fruit d'une relation de confiance construite avec l'ensemble de nos partenaires au 1^{er} rang desquels Bpifrance



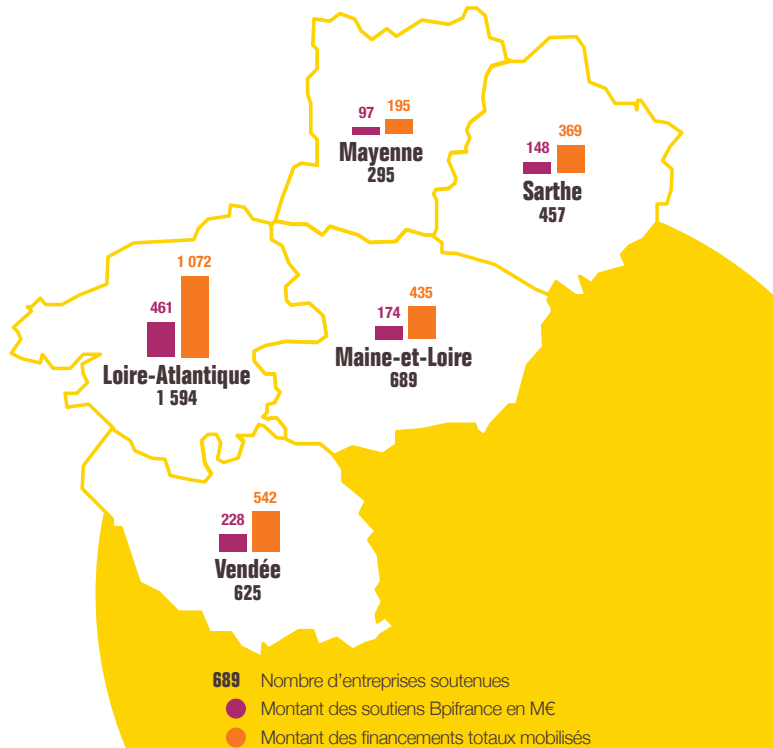
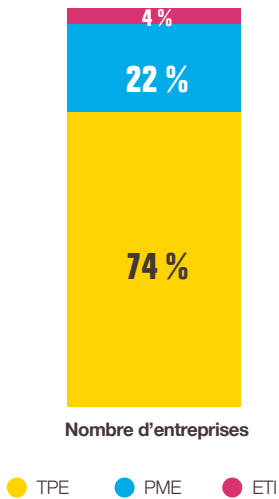
Christelle Morançais,
Présidente de la Région
des Pays de la Loire



LES CHIFFRES CLÉS DE BPIFRANCE



UNE ACTION DANS TOUS LES TERRITOIRES POUR TOUTES LES ENTREPRISES



PLAN D'URGENCE



Bpifrance a déployé, dès le mois de mars, **des mesures d'urgence en financement** (y compris financement de l'innovation) à destination des TPE, PME et ETI. Au total, en Région Pays de la Loire, **576 entreprises** ont bénéficié de ces dispositifs, **pour un montant de 235 M€**.



Bpifrance a déployé avec la Région, **le Prêt Rebond Pays de la Loire**, un prêt participatif à taux zéro, sans garantie, allant **de 10 000 € à 75 000 €**. Financé par la Région, le Prêt Rebond a été accordé à **247 TPE et PME pour 42 M€ en 2020**.



À la demande de l'État, Bpifrance et ses partenaires bancaires ont lancé le 23 mars 2020, **le Prêt garanti par l'État (PGE)**. Opérateur de ce dispositif qui permet de renforcer la trésorerie des entreprises touchées par la crise, Bpifrance a garanti **5 Md€ de prêts à 26 912 entreprises** en Région Pays de la Loire.