



accélérateur

**TRANSFORMATION
& VALORISATION DES DÉCHETS**

2^e PROMOTION



Qui porte ce programme?

Dans le cadre du Plan de Relance, la Direction Générale des Entreprises (DGE) Bpifrance et la Confédération des Métiers de l'Environnement (CME) lancent l'Accélérateur Transformation & Valorisation des Déchets.



bpifrance



Avec le soutien des partenaires de la Filière :



Deux communautés Bpifrance soutiennent cet Accélérateur



La **French Fab** est l'étendard de l'industrie française en mouvement. C'est le signe de ralliement d'un collectif : le maillot de l'équipe de France de l'industrie. La French Fab incarne les entreprises et sites industriels situés en France qui se reconnaissent dans la volonté de développer leur secteur et adhèrent aux valeurs de la communauté. Elle fédère les écosystèmes de l'industrie dans tout le territoire national.



La **communauté du Coq Vert** regroupe les entreprises engagées dans la transition écologique. Une communauté pour entraîner, réunir d'une part les éclaireurs et d'autre part des entrepreneurs convaincus de la nécessité d'agir, ayant déjà entamé leur transition, et cherchant à être informés et accompagnés par leurs pairs. Elle fédère et fait résonner les communautés locales d'entrepreneurs engagés en faveur de la transition écologique.

Pourquoi

Un Accélérateur Transformation & Valorisation des Déchets ?

Caractérisée par une **diversité d'acteurs et de métiers** dispersés sur le territoire français, la Filière Transformation et Valorisation des Déchets est aujourd'hui composée de grands groupes internationaux et d'un écosystème dense de PME et de start-up.

Tous ces acteurs partagent des **problématiques communes** et doivent relever de nombreux défis réglementaires, financiers, organisationnels mais aussi sanitaires.

Dans un contexte économique en perpétuelle évolution, il devient nécessaire de savoir adapter sa **stratégie**, piloter efficacement sa **trésorerie**, ou encore mobiliser ses **équipes sur le long terme** pour gagner en compétitivité.

C'est tout l'écosystème qui doit se préparer à **consolider sa base** de développement afin d'**évoluer, d'innover, se dépasser**.

Aider les
entreprises à
relever

les enjeux
**de la Filière
Transformation
& Valorisation
des Déchets**



Innover et digitaliser

- Développer des procédés innovants pour la collecte, le tri et la valorisation des déchets (recyclage chimique, méthodes spécifiques pour les matériaux critiques, traçabilité des déchets),
- Accélérer la robotisation des centres de tri (IA, deep learning).



Attirer et fidéliser les collaborateurs

- Structurer son organisation RH et renforcer le management intermédiaire,
- Travailler la marque employeur et fidéliser vos collaborateurs sur les métiers en tension,
- Adapter les plans de formation aux mutations du secteur.



Intégrer les mutations réglementaires

- Savoir faire pivoter son activité suivant le contexte économique,
- Intégrer la « Responsabilité Élargie du Producteur » au cœur des stratégies et surfer sur un environnement réglementaire de plus en plus exigeant pour les clients,
- Maintenir un niveau d'exigence important sur la qualité des matières premières de recyclage,
- Accompagner la transition écologique des entreprises productrices de déchets,



Atteindre une taille critique, consolider son activité

- Proposer une offre complète en intégrant les enjeux d'écoconception dès l'amont,
- Positionner des activités à haute valeur ajoutée et contribuer à l'augmentation du taux de collecte des déchets valorisables,
- Travailler sur la transmission et la gouvernance d'entreprises souvent familiales,
- Chasser en meute à l'international et proposer des offres intégrées pour faire rayonner la Filière française.

Un programme

**Conçu pour prendre
de la hauteur et
révéler le potentiel
de votre entreprise**

Explorez les leviers de votre croissance

Par la réalisation d'un
diagnostic d'entrée



Nourrissez votre réflexion stratégique

En participant à des
séminaires thématiques avec
des intervenants adaptés à la
Filière



Bénéficiez des conseils de pairs

Dans le cadre d'ateliers et
d'événements collectifs



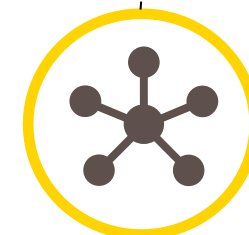
Tirez parti des leviers identifiés

Grâce à des modules
complémentaires de conseil
au choix



Tissez un réseau solide

En favorisant le partage
d'expérience entre
dirigeants



**Les 5 forces
De l'Accélérateur
Transformation &
Valorisation des Déchets**

L'Accélérateur

EN UN CLIN D'OEIL

LANCEMENT
LE 9 MARS 2022

30 ENTREPRISES
DE LA FILIÈRE
TRANSFORMATION &
VALORISATION DES
DÉCHETS
SÉLECTIONNÉES POUR
LEUR POTENTIEL DE
DÉVELOPPEMENT
ET LEUR FORTE
AMBITION
DE CROISSANCE

LE CONSEIL SUR MESURE

Un suivi individuel pour challenger votre organisation et votre business model via un parcours de conseil adapté à vos enjeux

L'UNIVERSITÉ

Un parcours de formation dispensé par une grande école sur des thèmes fondamentaux pour votre développement



RENCONTRES FILIÈRE

Des journées dédiées aux enjeux du secteur, des rencontres business et des mises en relation avec tout l'écosystème Bpifrance, les acteurs de la Filière...

ESPRIT DE PROMO

Intégrez un collectif de dirigeants avec qui vous échangerez tout au long du programme

C'EST PARTI POUR

18 MOIS

D'ACCOMPAGNEMENT
INTENSIF

SUIVI PERSONNALISÉ

Une référente dédiée à votre promotion vous accompagnera sur toute la durée du parcours

COMMUNAUTÉ

Rencontrez et évoluez avec les acteurs de la French Fab et de l'ensemble des communautés de Bpifrance



Le programme

EN UN CLIN D'OEIL



CONSEIL

POUR LES PME
DE 2 À 10 M€ DE CA

12,5 jours de conseil

- Un diagnostic d'entrée de 2,5 jours
- 10 jours de conseil complémentaires

POUR LES PME/ETI
DE + DE 10 M€ DE CA

30 jours de conseil

- Un diagnostic 360° de 10 jours
- 20 jours de conseil complémentaires

ACCOMPAGNEMENT INDIVIDUEL



UNIVERSITÉ

6 journées de formation avec l'École Polytechnique

- Stratégie, nouveaux *business model*
- Enjeux de la transition énergétique et écologique
- Financement du développement
- Gouvernance
- RH et marque employeur
- Leadership

ACCOMPAGNEMENT COLLECTIF



RENCONTRES FILIÈRE

4 journées Filière

Dédiées aux enjeux spécifiques du secteur et construites sur mesure avec les partenaires



Rencontres business

2 journées pour faire des rencontres professionnelles



Des temps forts de promotion

- 4 webinaires « Regards d'experts »
- Du partage d'expériences entre pairs

Votre calendrier

SUR LES 18 MOIS

09 & 10 MARS

Soirée de lancement
& Journée Filière 1

08 & 09 JUIN

Séminaires n°1 & 2
Stratégie, nouveaux
business model &
enjeux de la TEE

15 SEPT.

Journée Filière 2

23 & 24 NOV.

Séminaire n°3
Financement du
développement +
Journée
Rencontres
Business 1

07 & 08 MARS

Séminaire n°4
Gouvernance
Journée Filière 3

24 & 25 MAI

Séminaire n°5
RH & marque
employeur
Journée Filière 4

13 & 14 SEPT.

Séminaire n°6
Leadership
Journée
Rencontres
Business 2 +
soirée de
clôture

2022

2023

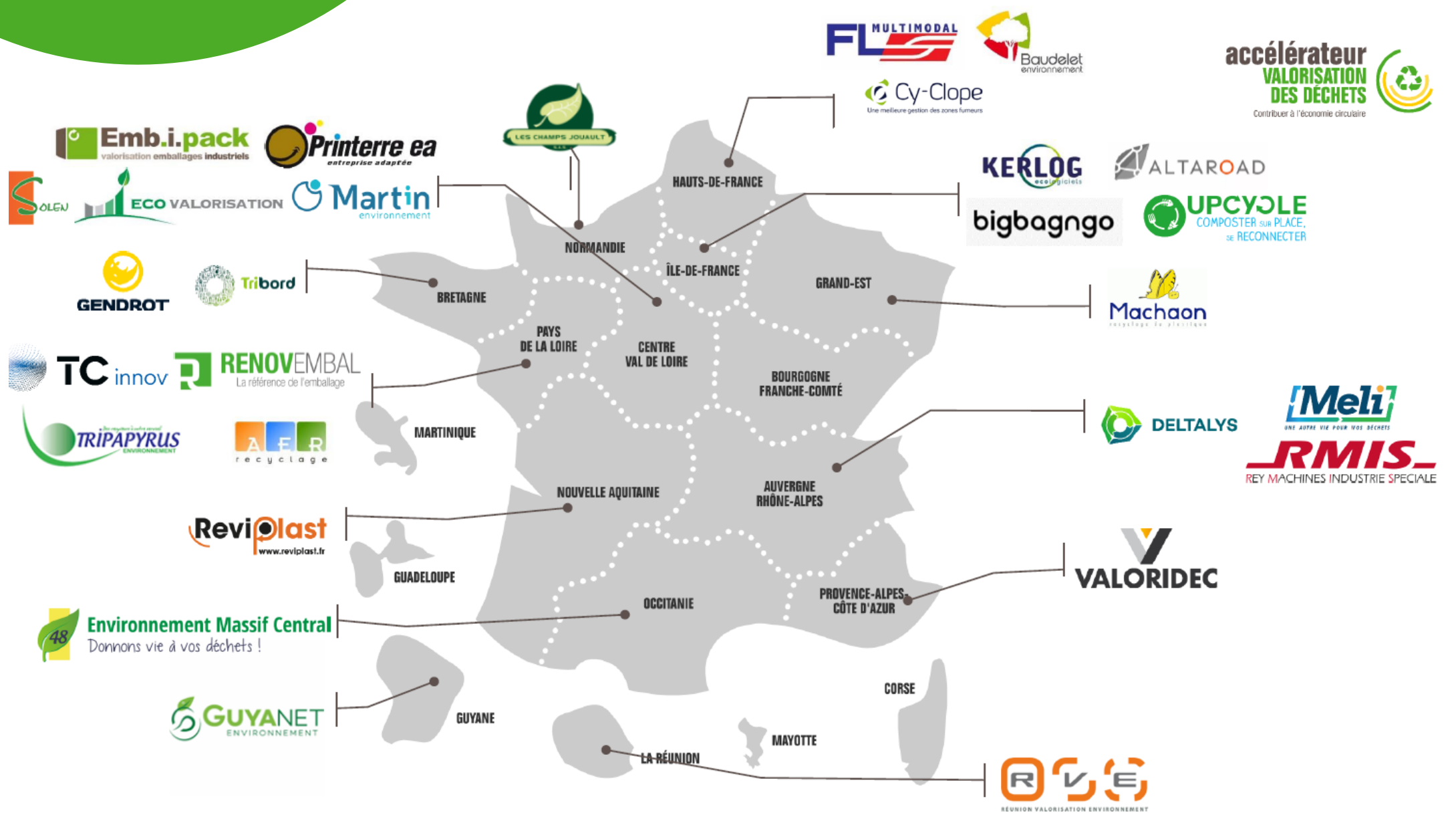


Parcours conseil



Des temps forts de promo

RETROUVEZ LES 28 ACCÉLÉRÉS DE LA PROMOTION 1



accélérateur VALORISATION DES DÉCHETS
Contribuer à l'économie circulaire

RVE
REUNION VALORISATION ENVIRONNEMENT

Retrouvez les témoignages

D'ACCÉLÉRÉS DE LA PREMIÈRE PROMO 1!



“ *Beaucoup d'échanges entre professionnels de la valorisation des déchets, des enseignements de spécialistes et une pointe d'expertise de Bpifrance : voici la formule magique de l'accélérateur Transformation & Valorisation des Déchets.* ”

Simon Loisel, Directeur Général de SAS Les Champs Jouault
Accélééré 1ère promotion



“ *Des cours avec les meilleurs professeurs français dans leurs domaines, qui nous donnent une vision de comment sera demain. Des consultants proches de nos problématiques, qui savent nous ouvrir les yeux et nous faire les meilleures recommandations. Enfin une équipe BPI qui reste à nos côtés pour permettre notre mutation en douceur.* ”

Olivier Dalle, Président de l'Environnement Massif Central
Accélééré 1ère promotion

Les Accélérateurs en chiffres

Les bénéfices d'un Accélérateur

+10%*

de chiffre d'affaires
supplémentaire en
moyenne

+8%*

accroissement de la
probabilité de passage
à ETI en 2016

Le top 3 des chantiers engagés par les Accélérés lors de leur programme

- ✓ **89%** ont fait évoluer leur stratégie
- ✓ **74%** ont renforcé leur démarche commerciale
- ✓ **64%** ont développé de nouveaux marchés



89% des Accélérés sont très satisfaits de leur programme

À qui s'adresse

CE PROGRAMME ?

Vous dirigez une PME ou une ETI de la Filière Transformation & Valorisation des Déchets ?

Et votre entreprise respecte les conditions suivantes :

- Un chiffre d'affaires supérieur à 2 M€
- Plus de 10 collaborateurs
- Au moins 3 ans d'existence

Vous avez la main sur les orientations stratégiques et les décisions d'investissement de votre entreprise ?

Vous êtes motivé, doté d'ambition pour votre entreprise, prêt à challenger et à être challengé ?

Intégrez dès à présent le programme !

Les tarifs

Pour les entreprises réalisant un chiffre d'affaires Compris entre 2 à 10 M€

2 667 € HT
/ trimestre

12,5 j.
de
conseil

- Ce programme est financé par le gouvernement dans le cadre du Plan de Relance à hauteur de 21 000€ HT par entreprise
- Le reste à charge* pour l'entreprise est de **16 000€ HT**** avec un paiement en 6 échéances

**10 000€ HT pour les entreprises en QPV (Quartiers Prioritaires de la politique de la Ville)

Pour les entreprises réalisant un chiffre d'affaires supérieur à 10 M€

5 000 € HT
/ trimestre

30 j. de
conseil

- Ce programme est financé par le gouvernement dans le cadre du Plan de Relance à hauteur de 37 000€ HT par entreprise
- Le reste à charge* pour l'entreprise est de **30 000€ HT**** avec un paiement en 6 échéances

**20 000€ HT pour les entreprises en QPV (Quartiers Prioritaires de la politique de la Ville)



Ce programme, opéré par Bpifrance, est financé par le gouvernement dans le cadre du Plan de Relance

*Les frais de déplacement du consultant ne sont pas compris dans le reste à charge de l'entreprise

Pour aller plus loin

VOS OUTILS



Développez vos connaissances

Vous souhaitez développer vos compétences dans différents domaines ?

Accédez à plus de **350 formations en ligne** (modules e-learning, webinaires live et replay, podcasts, tutos, mini-guides pratiques) **disponibles gratuitement** sur la **plateforme Bpifrance Université**



Boostez vos mises en relation

Vous souhaitez faire partie du premier réseau social d'entrepreneurs ?

Rejoignez Tribu pour **booster vos mises en relation** et **profiter de l'écosystème Bpifrance** toute l'année... Inscription auprès de votre interlocuteur privilégié Bpifrance



Détectez vos futurs talents

Vous souhaitez détecter et attirer les meilleurs talents parmi les jeunes diplômés ?

Bpifrance vous épaula via sa **plateforme de Volontariat Territorial en Entreprise (VTE)** qui vous permet de recruter et de gagner en attractivité. Rendez-vous sur la plateforme : **www.vte-france.fr**



Détectez vos futurs talents et boostez votre transition énergétique et écologique

Vous souhaitez détecter et attirer les meilleurs talents parmi les jeunes diplômés ?

Le VTE vert est porté par Bpifrance en partenariat avec l'ADEME et répond à l'enjeu d'une société plus résiliente et vertueuse sur la plan environnemental. Rendez-vous sur la plateforme : **www.vte-france.fr/vte-vert/**



Rentrez en contact avec des startups de la Tech

Vous souhaitez être mis en relation avec des startups innovantes ?

Bpifrance vous accompagne avec la **plateforme Tech in Fab** qui vous permet de rentrer en contact avec des startups françaises proposant des solutions innovantes. Rendez-vous sur la plateforme : **www.techinfab.bpifrance.fr**

Pour aller plus loin

VOS COMMUNAUTÉS

LES
ACCÉLÉRÉS

Rejoindre un accélérateur, c'est aussi rejoindre la communauté des 2 000 PME et ETI Accélérées par Bpifrance

Et développer un réseau solide d'entrepreneurs ambitieux, engagés et solidaires qui ont vécu l'expérience Accélérateur.

LES
EXCELLENCE

Le réseau Business des entrepreneurs de croissance

En tant qu'Accélééré, vous rejoindrez également la communauté des Excellence qui regroupe les 5 000 entreprises de croissance sélectionnées par Bpifrance. Toute l'année, des événements business et une équipe dédiée pour vous mettre en relation.

Les autres communautés portées par Bpifrance

Rejoignez l'une d'entre elles !



L'étendard de l'industrie française en mouvement
www.lafrenchfab.fr



Le mouvement français des startups
lafrenchtech.com/fr



Les entreprises engagées dans la transition écologique **COQ VERT**



accélérateur

TRANSFORMATION & VALORISATION DES DÉCHETS

2^e PROMOTION



Pour candidater à l'Accélérateur : [cliquez ici](#)

Pour tout renseignement complémentaire, prenez contact avec :

Aline LUNEL

Chargée de l'Accélérateur Transformation & Valorisation
des Déchets

Mob. : 06 43 79 26 95

aline.lunel@bpifrance.fr