



# PLAN CLIMAT



## ÉDITORIAL

**NICOLAS DUFOURCQ**  
**DIRECTEUR GÉNÉRAL BPIFRANCE**

Commençons par une bonne nouvelle : la société, les entrepreneurs, l'État, les investisseurs, tout le monde de 7 à 77 ans a compris qu'il se passait quelque chose de grave du côté du climat, et donc de notre mode de vie. Nous savons désormais que nos choix passés ont des conséquences dramatiques sur la biodiversité et sur la température de la planète.

Or, comme le corps humain se dérègle au-dessus de 37,5 degrés, l'augmentation du thermomètre planétaire dérègle tout. Tout. Il est donc moins compliqué aujourd'hui de convaincre qu'il faut agir. Le sujet est de trouver des chemins de transformation qui, tout en étant radicaux, ne mettent pas les démocraties par terre.

Seule une action commune des États et des sociétés civiles, avec une dose importante de redistribution, peut conduire au succès.

Pour **Bpifrance** l'enjeu est existentiel. Nous devons faire un porte-à-porte de masse pour convaincre d'agir et déployer des plans d'action, chez tous nos clients. C'est la mission du Plan Climat. Nous allons déployer notre énergie pendant des années au service de cette grande transformation. **Bpifrance** sera une banque du climat tout à fait singulière. Non seulement nous déploierons des produits d'intérêt général, comme le Prêt Vert, mais surtout nous agirons sans relâche pour déclencher la volonté d'agir des entrepreneurs, et pour ensuite les accompagner et les financer.

L'innovation jouera naturellement un rôle important. Pas tout de suite, car il faut du temps. Mais dès 2030, des solutions inenvisageables aujourd'hui viendront renforcer l'arsenal des contre-mesures déployées. Cette seconde phase de la contre-attaque, nous la finançons dès aujourd'hui.

Enfin, comme toujours quand l'histoire bascule, des couches nouvelles émergent. Une génération d'entrepreneurs modernes, logiques et rapides, est en train d'arriver. Elle forme le cœur de la communauté du coq vert. Par contagion, et avec le soutien de **Bpifrance**, ils galvaniseront le reste de l'économie. C'est le mouvement coq vert qui prend corps sous nos yeux. Des clients militants d'une banque militante.

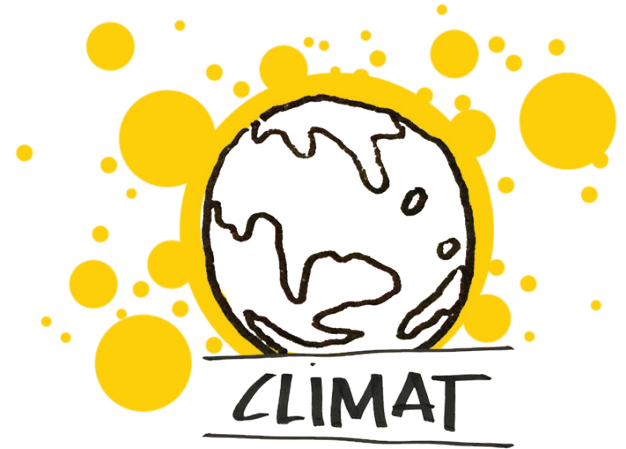
Je compte sur vous !

# Pourquoi un Plan Climat ?

Un Plan Climat en phase avec l'ADN de **Bpifrance et au service de ses clients.**

**Bpifrance**, opérateur public incontournable pour **accélérer la transition énergétique et écologique du tissu économique français**, bénéficie d'atouts importants dans cette démarche :

- un statut de banque de place, avec un réseau d'agences sur tout le territoire et un effet d'entraînement avéré sur son écosystème, à la fois en financement et en investissement ;
- une banque partenaire, impliquée dans la mise en œuvre des politiques de développement économique des régions, associée à l'ADEME pour la transition écologique des entreprises ;
- une expertise reconnue dans le soutien financier des développeurs et projets d'énergies renouvelables (en France comme à l'international) ;
- un rôle central dans le soutien aux entreprises innovantes, en particulier les startups, amplifié par le Plan Deeptech lancé début 2019 ;
- une activité d'accompagnement unique au service des dirigeants de PME et ETI.



# Un Plan Climat pour qui ?

---

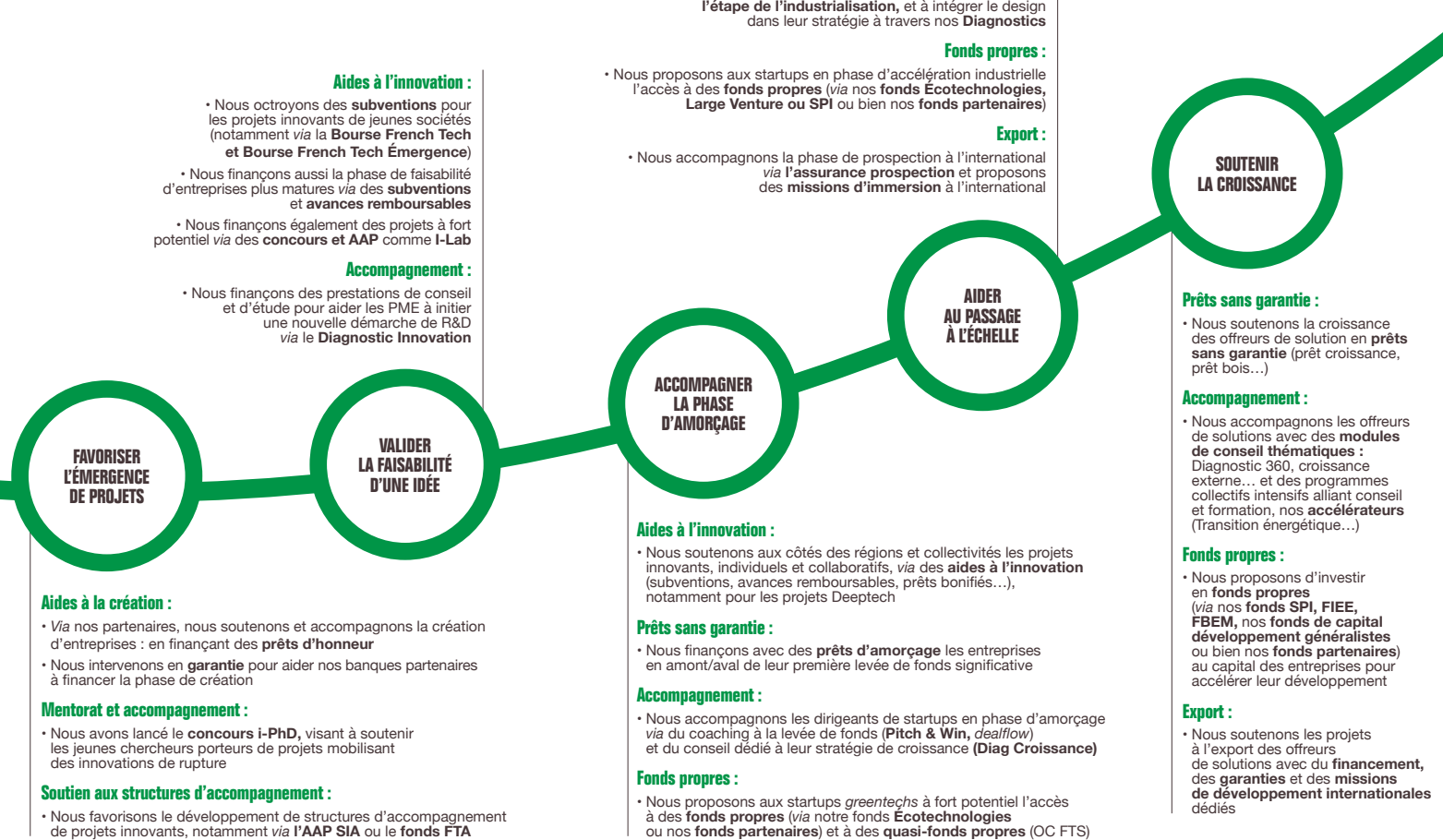
**Un plan d'action ambitieux** au service de ses clients pour **accélérer la transition des entreprises françaises** :

- le soutien à **l'émergence et la croissance des greentechs**, ainsi qu'aux **offreurs de solution « verte »**, pour faire naître les innovations technologiques nécessaires et créer des champions français dans les verticales clés pour accélérer la transition écologique ;
- **l'amplification des financements et investissements** à destination de la **filière énergies renouvelables**, ceci afin de permettre aux entreprises d'avoir accès à davantage d'énergie verte et décarbonée ;
- la **mise en transition de toutes les entreprises** *via* l'ensemble des produits de **Bpifrance** en adaptant notre doctrine d'intervention et de nouveaux produits dédiés, pour leur permettre de rendre leur activité compatible avec les objectifs de neutralité carbone de l'Accord de Paris.

**01.**

**OFFREURS  
DE SOLUTION  
VERTE**

# Continuum offreurs de solution verte



The logo for Fairbrics, featuring a stylized icon of three horizontal lines to the left of the word "fairbrics" in a lowercase, sans-serif font.

## L'EXEMPLE DE LA SOCIÉTÉ FAIRBRICS

- **Pour la petite histoire...**

C'est sur les bancs d'une session Entrepreneur First à Station F que Benoit Illy et Tawfiq Nasr Alla se rencontrent en 2019. Émerge alors l'idée de créer **Fairbrics** : une startup qui ambitionne de développer la première fibre synthétique ayant un impact positif sur l'environnement à destination de l'industrie textile en utilisant le CO<sub>2</sub> comme matériau. Le CO<sub>2</sub> dégagé par l'industrie est capturé et transformé en granules de polyester grâce à un catalyseur et un solvant. Ces granules sont ensuite filées et transformées en tissu.

Une innovation révolutionnaire quand on sait que l'industrie textile est responsable de 10 % des émissions carbone mondiales. Un chiffre qui ne devrait cesser d'augmenter d'ici 2050 si rien ne change.

Les tractions du marché étant très importantes face à cette innovation révolutionnaire, ils ont déjà signé plusieurs préséries et comptent commercialiser leur première série l'année prochaine.

- **Intervention Bpifrance**

En 2019, **Fairbrics** a bénéficié d'une BFTE. Un tremplin pour la startup qui a ensuite réalisé une levée de fond de 900 000 € en avril 2020 par divers acteurs européens.

**Bpifrance** poursuit son accompagnement *via* une ADD accordée début 2021.



## L'EXEMPLE DE LA SOCIÉTÉ YNSECT

- **Pour la petite histoire...**

**Ynsect** est le leader mondial spécialisé dans l'élevage d'insectes et leur transformation en ingrédients premium à destination de la nutrition humaine, animale et végétale.

Antoine Hubert, Jean-Gabriel Levon, Fabrice Berro et Alexis Angot en sont les 4 cofondateurs. L'idée d'**Ynsect** leur est venue d'un rapport publié en 2010 par l'ONU qui identifiait les insectes comme l'une des solutions pour nourrir le monde à horizon 2050 tout en préservant environnement et ressources et en luttant contre le réchauffement climatique.

Créée en 2011, la société co-coordonne déjà l'un des 3 plus grands programmes de recherche sur les insectes. Son expertise et son savoir-faire ont valu à **Ynsect** une renommée internationale. Elle a reçu plus de 60 prix et récompenses, notamment celui du concours Innovation 2030 en 2014 et celui du public du Cleantech Open Global Forum la même année.

Elle fait également partie du Next 40 2021, indice qui regroupe les pépites de La French Tech.

- **Intervention Bpifrance**

En 2020, cette startup a levé 175 M€ avec une participation de **Bpifrance** *via* le fonds Écotechnologies de 14,2 M€. Avec plus de 100 M€ de contrats déjà signés, **Ynsect** construit actuellement sa seconde ferme verticale, près d'Amiens et accélère son développement à l'international.

La société avait précédemment bénéficié d'une ADI et d'un prêt d'amorçage avec le FEI. **Ynsect** fait également partie de la communauté **Les Excellence de Bpifrance**.



## L'EXEMPLE DE LA SOCIÉTÉ CIEL & TERRE INTERNATIONAL

- **Pour la petite histoire...**

**Ciel & Terre International** est un des leaders mondiaux du photovoltaïque flottant avec une double activité d'équipementier et de développeur. **Ciel & Terre International** a développé la technologie Hydrelio® testée et brevetée, constituée de flotteurs sur lesquels sont posés les panneaux solaires. Industriels et développeurs de centrales solaires flottantes, **Ciel & Terre International** prend en charge la conception, la fabrication, l'ancrage et fournit des services en ingénierie, financement, assistance juridique, construction, exploitation et maintenance de systèmes solaires flottants sous la marque sous les marques Hydrelio et Laketricity.

Pionnier mondial du solaire flottant, **Ciel & Terre International** a entièrement opté pour une stratégie de développement international en s'implantant d'abord au Japon en 2013. Sa réussite dans ce pays lui a permis d'ouvrir d'autres marchés par le biais de filiales, *joint ventures* et licences, comme au Royaume-Uni, en Corée du Sud, en Chine, aux USA, au Brésil ou encore à Taiwan. **Ciel & Terre International** est aujourd'hui présent dans 13 pays.

À l'origine « pionner artisan », **Ciel & Terre International** est en cours d'industrialisation de ses process et de structuration de ses équipes afin d'être au rendez-vous de ce marché en forte croissance qui présente de très bonnes perspectives.

- **Intervention Bpifrance**

En janvier 2020, **Bpifrance** a participé à la levée de fonds de **Ciel & Terre International** via son fonds **Bpifrance Capital – Énergie Environnement**. Cette opération est une page supplémentaire dans l'accompagnement de **Ciel & Terre International** par **Bpifrance** : Assurance Export, aides à l'innovation, prêt, accélérateur...



## L'EXEMPLE DE LA SOCIÉTÉ PAPREC

- **Pour la petite histoire...**

Fondé en 1994, **Paprec** est le premier acteur indépendant du traitement des déchets en France. Avec 12 500 emplois, plus de 16 millions de tonnes de déchets traités par an et un chiffre d'affaires de 2 Md€ en 2021, **Paprec** a largement contribué, au cours des 20 dernières années, à structurer et industrialiser la filière française du recyclage, dans un objectif continu d'innovation. Le groupe a ainsi acquis un savoir-faire reconnu et des positions fortes tant dans le recyclage des matières dont il est le leader en France, que dans la valorisation énergétique et le traitement des boues, déchets verts et bio déchets, faisant de **Paprec** un offreur de solutions intégré dans le traitement des déchets.

- **Intervention Bpifrance**

**Bpifrance** accompagne **Paprec** en tant qu'actionnaire minoritaire de référence depuis 2012. Réalisé à l'occasion d'une opération de recomposition de l'actionariat du groupe autour de son dirigeant fondateur, l'investissement de **Bpifrance** a permis à **Paprec** de financer un ambitieux programme de développement dans ses usines françaises (programme d'investissement massif dans ses usines de 1 Md€ en 5 ans) et lui a donné les moyens de poursuivre son rôle de consolidateur de la filière du recyclage en France à travers presque 20 acquisitions ciblées (dont notamment l'acquisition structurante de Coved en 2017 et de Tiru en 2021). Depuis 2012, la société a doublé de taille et poursuit sa trajectoire de forte croissance.



## L'EXEMPLE DU FONDS EIFFEL ESSENTIEL

- **Pour la petite histoire...**

Eiffel Investment Group a annoncé en février 2021 le premier *closing* du fonds **Eiffel Essentiel**, son premier fonds de capital croissance dédié à la transition énergétique et écologique. Doté d'une capacité d'investissement de 300 M€ dès le premier *closing*, le fonds a vocation à accompagner en fonds propres, avec des tickets pouvant aller jusqu'à 50 M€, une quinzaine de sociétés françaises et européennes développant des solutions innovantes de production d'énergie renouvelable, de mobilité durable, d'efficacité énergétique, de stockage d'énergie ou encore d'agriculture et d'alimentation durables. Le fonds pourra bénéficier de l'expertise sectorielle reconnue des équipes d'**Eiffel Essentiel**, qui comptent notamment à leur actif plus de 1 Md€ déployés pour financer près d'une centaine de sociétés et plus de 1 000 projets d'infrastructures dans la transition énergétique et écologique.

- **Intervention Bpifrance**

La direction des fonds de fonds de **Bpifrance** accompagne **Eiffel Essentiel** sur ce projet depuis septembre 2019. Aux côtés de la Banque européenne d'investissement, **Bpifrance** figure parmi les principaux souscripteurs du fonds **Eiffel Essentiel** sur ce premier *closing*, en investissant à la fois au titre de ses fonds propres, *via* le fonds de fonds Growth (géré pour le compte d'investisseurs institutionnels privés dans le cadre de l'initiative Tibi) ainsi que dans le cadre du Programme d'investissements d'avenir (PIA). L'équipe d'**Eiffel Essentiel** poursuit ses efforts de levée en vue d'atteindre la taille cible du fonds à 500 M€ d'ici début 2022.

**02.**

**PROJETS  
D'ÉNERGIE  
RENOUVELABLE**

# Continuum projets d'énergie renouvelable

## SOUTENIR LES FILIÈRES ÉMERGENTES

### Méthanisation :

- Afin d'accompagner la structuration d'une filière de biogaz, **Bpifrance** déploie deux **prêts sans garantie** financés respectivement par le **Ministère de l'Agriculture (prêt méthanisation agricole)** et par l'ADEME (**prêt méthanisation injection**), allant jusqu'à 12 ans

### Nouveaux modèles d'affaires :

- **Bpifrance** soutient les filières émergentes : agrivoltaïsme, éolien en mer, solaire flottant, stockage, réseaux de froid
- Nous allons aussi accompagner les modèles d'affaires de demain visant à permettre aux entreprises de faire usage de davantage d'énergie renouvelable : projet d'autoconsommation, *Corporate Power Purchase Agreement*, stockage...

### Préfinancement :

- Nous accompagnons vos projets depuis la phase de développement, en préfinançant différentes opérations
- Nous proposons des **solutions flexibles de financement** amont, avec différents types de **crédit relais** : le préfinancement de la TVA, des subventions, qui font partie de notre palette de produits intégrés à la dette senior, voire des relais fonds propres permettant de gérer l'**apport de capitaux** de la manière la plus efficiente possible

## FINANCER LA PHASE D'AVANT-PROJET

## PROPOSER DU FINANCEMENT DE PROJET ADAPTÉ

### Financement de projets :

- Nous proposons, aux côtés des banques partenaires, du **financement de projet structuré**, en participation de *club deal*, syndication, en co-arrangement et en arrangement pour des développeurs de projet d'énergie renouvelable, ou du secteur de l'environnement

### Fonds propres :

- Nous investissons en **fonds propres** (via des **fonds internes, FIEE, SPI, fonds généralistes de capital développement, ou des fonds partenaires**), au capital des producteurs d'énergies indépendants ou des *holdings* de développement des développeurs, pour leur permettre d'**accélérer** leurs projets de croissance en France et à l'international

### Accompagnement :

- Les développeurs EnR peuvent faire appel à des **modules de conseil thématiques**

## SOUTENIR LES CHAMPIONS DU RENOUVELABLE

## ACCOMPAGNER LES PROJETS À L'INTERNATIONAL

### Export :

- Nous mobilisons l'ensemble des **dispositifs de soutien public à l'export** au service des développeurs EnR via des **garanties dédiées** avec des conditions plus favorables pour les projets durables (bonus climatique) et via des solutions de **financement export**

### Accompagnement :

- Nous accompagnons les développeurs EnR à l'international via des **modules de conseil dédiés, un accélérateur international et des missions internationales** pour confirmer leur stratégie d'implantation dans des pays cibles et rencontrer les principaux acteurs locaux



## L'EXEMPLE DE LA SOCIÉTÉ LETANG

- **Pour la petite histoire...**

Le groupe **Letang** est détenu par les frères Letang et exploite historiquement plusieurs exploitations agricoles. Le groupe s'est construit à partir de la reprise de l'exploitation familiale détenue alors par les parents. Depuis quelques années, les frères Letang ont pris le virage de la transition énergétique *via* tout d'abord du photovoltaïque et désormais des projets de méthanisation en devenant de vrais pionniers régionaux sur ce créneau. L'idée était d'abord de construire des projets autour de leurs exploitations (pour la fourniture d'intrant) et désormais, forts de leur expertise et de leur expérience, ils développent des projets associés à d'autres familles d'agriculteurs qui pourront assurer la fourniture des intrants sur ces nouveaux projets. Le groupe **Letang** compte actuellement 5 exploitations en service et 2 en construction dont 4 cofinancées par **Bpifrance**. Les résultats de ces exploitations sont très satisfaisants et le pôle EnR est le vrai foyer de rentabilité du groupe.

Notre client étudie actuellement 3 nouveaux projets dont 1 avancé, accordé et en cours de mise en place par **Bpifrance** avec un objectif de 10 à terme.

- **Intervention Bpifrance**

- Financement MLT sur 5 projets (dont un en cours) pour un encours de 11 M€.
- Financement de la TVA sur chaque projet financé.
- Avance subvention sur chaque projet financé.

Par ailleurs, le groupe fait partie de la communauté **Les Excellence de Bpifrance** et a intégré l'accélérateur PME Hauts-de-France en Novembre 2019.



## L'EXEMPLE DU GROUPE TECHNIQUE SOLAIRE

- **Pour la petite histoire...**

Le groupe **Technique Solaire** est spécialisé dans la production d'énergies renouvelables (EnR), essentiellement d'énergie solaire « photovoltaïque » mais également d'énergie issue de la méthanisation. À la fois développeur, constructeur et exploitant de centrales EnR, le groupe maîtrise l'ensemble du processus de production d'électricité, de l'étude de faisabilité à la construction d'installations en passant par la maintenance des sites. Initialement tourné vers le métier de construction de centrales photovoltaïques pour compte de tiers et le particulier, **Technique Solaire** a fait le choix à partir de 2012 de se recentrer sur le métier de producteur d'électricité verte. Le groupe est présent principalement en France mais également à l'international (en Inde et aux Pays-Bas). Depuis sa création, le groupe, porté par ses 3 dirigeants fondateurs, a connu un parcours ascensionnel et se positionne aujourd'hui parmi les leaders indépendants du photovoltaïque en France.

- **Intervention Bpifrance**

**Bpifrance** accompagne le groupe depuis sa création :

- en financement, tant en dettes de financement de projets qu'en prêts croissance. Il s'agit notamment du premier dossier de dette structurée avec une prise ferme de 100 % pour **Bpifrance** ;
- en fonds propres avec un entrée au capital de **Bpifrance** en 2017 suivi d'un réinvestissement significatif en 2020. **Technique Solaire** est d'ailleurs le premier investissement du fonds FIEE de **Bpifrance** (créé en 2017), dédié à la transition énergétique et écologique.

Le groupe fait partie de la communauté **Les Excellence de Bpifrance** et a intégré le programme national de l'Accélérateur PME 2019.

# NEOEN

## L'EXEMPLE DE LA SOCIÉTÉ NEOEN

- **Pour la petite histoire...**

Créé en 2008, **Neoen** s'est imposé, en l'espace de 12 ans, comme l'un des principaux producteurs indépendants d'énergie exclusivement renouvelable et l'un des plus dynamiques au monde. Avec à ce jour une capacité en opération ou en construction de plus de 4,3 GW, **Neoen** est une société en forte croissance qui se développe sur un modèle d'activité « *develop to own* » unique, grâce à des actifs détenus à plus de 90 % et opérés pour compte propre.

**Neoen** est un leader multi-local, actif notamment en France, Australie, Amérique centrale et autres pays OCDE.

Acteur incontournable du solaire, de l'éolien et du stockage, **Neoen** établit de nouvelles références industrielles, en opérant notamment le parc solaire le plus puissant de France à Cestas (300 MWc) et la première centrale de stockage à grande échelle au monde à Hornsdale en Australie (150 MW/193,5 MWh). Le groupe vise une capacité en opération ou en construction d'au moins 10 GW fin 2025.

- **Intervention Bpifrance**

Entré au capital de **Neoen** en octobre 2014 pour contribuer au développement de la société, **Bpifrance** a réinvesti plusieurs fois et soutenu le groupe lors de son introduction en bourse en 2018, avec l'intégration du SBF 120 en 2020. **Bpifrance** accompagne aussi le groupe en financement et en garantie, en France comme à l'international. Celui-ci a obtenu un Pass Export en 2019 et un soutien dans ses contrats export en assurance-crédit, ce qui lui permet de gagner de nouvelles parts de marché. Membre du premier Accélérateur ETI et de la communauté **Les Excellence de Bpifrance**, **Neoen**, *via* son dirigeant Xavier Barbaro, parraine aujourd'hui le premier Accélérateur TEE.



TIKEHAU  
CAPITAL

## L'EXEMPLE DU FONDS T2 ENERGY TRANSITION FUND

- **Pour la petite histoire...**

Lancé en 2018 à l'initiative de Tikehau Capital et de Total, **T2 Energy Transition Fund** est un fonds de capital développement et transmission dédié à la transition énergétique.

**T2 Energy Transition Fund** a vocation à soutenir des PME et ETI françaises et européennes dans leur développement, leur transformation et leur expansion, notamment internationale.

Les investissements du fonds se concentrent sur les entreprises évoluant dans 3 secteurs déterminants pour la transition énergétique : la production d'énergies propres, la mobilité bas-carbone et l'amélioration de l'efficacité énergétique, du stockage et de la digitalisation.

**T2 Energy Transition Fund** a un modèle opérationnel différenciant qui s'appuie sur l'expertise de l'équipe d'investissement de Tikehau tout en bénéficiant de l'expertise sectorielle et du réseau international de Total.

- **Intervention Bpifrance**

En décembre 2018, **Bpifrance** a accompagné ce nouveau projet en participant au premier *closing* du fonds et s'inscrivant ainsi comme un investisseur de référence.

**03.**

**ENTREPRISES  
EN TRANSITION**

# Continuum entreprises en transition

## SE SENSIBILISER AUX ENJEUX

### Accompagnement :

- Nous proposons à toutes les entreprises un **outil d'autodiagnostic en ligne, le Climatomètre**
- Nous mettons aussi à disposition des entreprises des **contenus de formation** aux enjeux de transition écologique via **Bpifrance Université**

## INITIER UNE DÉMARCHE DE TRANSITION

### Accompagnement :

- Nous déployons un **accompagnement personnalisé** pour réaliser des économies durables en réduisant les consommations d'énergies, d'eau et de matières, ainsi que vos déchets, via le **Diag Eco-Flux**, qui cible vos sites de moins de 250 employés
  - Cet accompagnement se complètera d'un **appui à la décarbonation** via la réalisation d'un bilan carbone et d'un plan d'action associé
  - Nous proposons aussi aux entreprises de **recruter un jeune talent** dédié à la mise en œuvre d'un programme de transition, grâce au dispositif **VTE vert**

## FINANCER UN PROGRAMME DE TRANSITION

### Prêts sans garantie :

- Nous finançons sans garantie sur le dirigeant ou l'entreprise, les projets de réduction d'empreinte environnementale
- Via le **prêt économie d'énergie**, nous finançons les PME engageant un programme d'investissements éligibles aux Certificats d'Économies d'Énergie, dans les secteurs industrie et bâtiment tertiaire
- Nous finançons à travers nos **prêts verts** jusqu'à 10 ans, les plans d'action des entreprises visant à optimiser leurs procédés afin de diminuer leur impact sur l'environnement, investir dans la mobilité « zéro carbone », innover pour mettre sur le marché des produits/services préservant l'environnement ou verdier leur mix énergétique

### Financement :

- Nous déployons activement nos **outils de cession bail créateur de trésorerie** pour aider les entreprises à verdier leurs actifs (immobilier et équipement roulant)
- Nous finançons les travaux de **rénovation énergétique des PME et ETI**, avec nos outils de financement structuré de l'immobilier : **prêt et crédit bail immobilier/cession bail**
  - Nous aiderons aussi nos clients à verdier leur parc roulant via des **prêts avec garantie et des financements structurés**

## RENOUVELER SES ACTIFS

## ACCÉLÉRER SA TRANSITION

### Fonds propres :

- Nos fonds de **capital développement** aideront nos participations à améliorer leur impact environnemental et à décarboner progressivement leur activité

### Accompagnement :

- Nous accompagnons les entreprises avec des **modules de conseil thématiques** : Diagnostic 360, croissance externe... et des **programmes collectifs intensifs** alliant conseil et formation, nos **accélérateurs**, qui feront une grande place aux enjeux de transition. Un **accélérateur décarbonation** sera lancé au Q4 2021
- Nous proposons aussi aux entreprises de recruter un **VTE vert** pour accélérer leur transition écologique

### Export :

- Nous soutenons de manière ambitieuse les entreprises qui chercheront à réduire leur impact sur l'environnement à travers leurs activités internationales, notamment via le bonus climatique



SOCIÉTÉ  
DES HÔTELS  
LITTÉRAIRES

## L'EXEMPLE DE LA SOCIÉTÉ DES HÔTELS LITTÉRAIRES ET DU CAMPING DU BOIS FLEURI

- **Pour la petite histoire...**

**La société des Hôtels Littéraires** est un groupe hôtelier créée en 1993. L'entreprise comprend une douzaine d'établissements dont un camping 5 étoiles de 15 hectares : **Le Bois Fleuri** situé à Argelès-sur-Mer et 6 établissements sous la marque **Hôtels littéraires**.

Afin de répondre aux attentes d'une clientèle de plus en plus sensibilisée aux enjeux d'empreinte carbone, l'entreprise a profité de l'accalmie due à la pandémie pour challenger ses établissements et réaliser 4 Diag Éco-Flux : le premier sur le site du **Bois Fleuri** et les suivants dans des hôtels littéraires.

- **Intervention Bpifrance**

Suite aux recommandations du bureau d'études qui a réalisé le Diag Éco-Flux du camping **Le Bois Fleuri**, des compteurs de consommation d'eau et d'énergie pour identifier les fuites, des robinets économiseurs d'eau ainsi qu'un système de traitement de déchets ont été mis place sur le site. Des bornes de recharges pour voitures électriques seront prochainement installées et la mise en place d'une boucle de recyclage de l'eau chaude, est à l'étude. Les plans d'action mis en place lors du Diag Éco-Flux, vont permettre d'optimiser les flux d'eau, d'énergie et de déchets et d'économiser, selon les sites, entre 30 000 et 90 000 € par an. L'entreprise souhaite à présent dupliquer le dispositif sur l'ensemble de ses hôtels.

**La société des Hôtels Littéraires** a également fait partie de la première promotion de l'Accélérateur Tourisme, membre de la communauté **Les Excellence de Bpifrance**, prêts Éco-Énergies.



ORRION CHEMICALS ORGAFORM

## L'EXEMPLE DE LA SOCIÉTÉ ORRION CHEMICALS ORGAFORM

- **Pour la petite histoire...**

**Orrion Chemicals Orgaform**, PME d'une cinquantaine de salariés, située à Semoy dans le Loiret, est un acteur mondial reconnu de la chimie de formulation pour une clientèle industrielle, principalement à l'export. La société fabrique des adhésifs industriels, des produits de revêtement, et a fabriqué du gel hydroalcoolique en 2020. Ses principaux marchés sont l'ameublement, la construction, l'emballage alimentaire et l'automobile.

En plus de ses activités habituelles, l'entreprise va transformer des matelas usés en matière première réutilisable, et créer une chaîne d'économie circulaire sur les matelas : ces matelas seront transformés, par procédé chimique, en matière première (polyol) réutilisable dans la fabrication de nouveaux produits en polyuréthane, rigides ou flexibles. L'objectif est d'en traiter 200 000 par an, soit 10 % du gisement français.

- **Intervention Bpifrance**

Membre de la communauté **Les Excellence de Bpifrance**, élu membre de la communauté du coq vert, ambassadeur de La French Fab et Accélérateur Filière Chimie, **Orrion Chemicals Orgaform** a notamment bénéficié du premier Prêt Vert ADEME, d'Aides à l'innovation et de Garantie.



## L'EXEMPLE DE LA SOCIÉTÉ NOBLET

- **Pour la petite histoire...**

Le groupe **Noblet** est spécialisé dans la location d'engins de chantiers, de camions avec chauffeur, de pelleteuses et d'aspiratrices excavatrices. Né sous l'impulsion de Laurent Galle, qui a repris en 2010 les sociétés **Noblet et Noblet TP**, le groupe s'est développé par une stratégie de croissance externe et de création de sociétés spécialisées par domaine de compétence. Le groupe **Noblet** est ainsi un acteur majeur francilien du service aux entreprises de Travaux Publics et compte 115 collaborateurs. Dès 2011, Laurent Galle a souhaité réduire son empreinte écologique, dans un secteur pourtant naturellement polluant. En 10 ans seulement, le groupe a ainsi réduit ses émissions de CO<sub>2</sub> de 30 %. Le passage au biogaz des camions et engins de chantiers dès 2014 a accéléré la tendance et le groupe se tourne depuis peu vers le biocarburant. Les véhicules légers du parc ne sont pas en reste, puisque 60 % roulent actuellement en électrique. Les derniers investissements réalisés témoignent de cette implication environnementale, avec l'acquisition d'un modèle unique au monde d'aspiratrice-excavatrice transformée sur mesure pour fonctionner au bioGNV (un biogaz obtenu par la méthanisation de déchets organiques variés), ainsi qu'un camion 100 % électrique Renault Trucks.

- **Intervention Bpifrance**

Le groupe **Noblet** a intégré en janvier 2021 la sixième promotion de l'Accélérateur national PME de **Bpifrance** et a été nommé éclairer de la communauté du coq vert pour son engagement dans la réduction de son empreinte écologique. Ceci est une page supplémentaire dans l'accompagnement du groupe **Noblet** par **Bpifrance** : financement en CBM, garantie, court-terme...

## L'EXEMPLE DU GROUPE GCC

- **Pour la petite histoire...**

Issu de la reprise par ses cadres dirigeants et ses salariés en 1999 auprès du groupe El-GCC, le groupe **GCC** compte parmi les principaux acteurs indépendants de la filière du bâtiment. Organisé autour de 3 métiers : construction, énergie et promotion immobilière, le groupe développe un chiffre d'affaires de 900 M€ en s'appuyant sur ses 48 agences ou entités, chacune entrepreneurne, autonome et intégrée dans leur territoire. Le groupe veille à l'adaptation de ses collaborateurs à leur marché et à leur environnement grâce à l'Institut de Formation GCC, la digitalisation de certaines de ses activités, l'intégration de BIM managers, la mise en place du Trophée de l'Innovation et du programme intrapreneurial Licorne.

La réalisation par les équipes du groupe **GCC** de divers ensembles immobiliers en béton bas carbone et/ou structure bois, le partenariat avec Hoffmann Green Cement technologies pour développer des bâtiments bas carbone performants, la mise en œuvre de solutions innovantes, le dynamisme des activités de réhabilitation de logements sociaux sur site occupé..., illustrent la capacité du groupe **GCC** à s'approprier les enjeux de la transition énergétique.

- **Intervention Bpifrance**

Par sa présence au capital depuis 1999, **Bpifrance Investissement** marque sa confiance dans la durée envers les orientations prises et le modèle de développement de l'entreprise. L'octroi d'une dette unitranche en 2017 et plus récemment d'un prêt Atout sont venus compléter l'offre de ressources disponibles pour se développer. Au-delà de leur présence dans les organes de gouvernance, les équipes de **Bpifrance** se mobilisent aussi bien sur des thématiques réglementaires (Sapin 2) que sur les projets d'acquisitions structurants.



## L'EXEMPLE DE LA SOCIÉTÉ NEXANS

- **Pour la petite histoire...**

Fondé en 1897, **Nexans** est le numéro 2 mondial de la fabrication de câbles et des solutions de câblage, notamment dans les domaines du bâtiment, de l'e-mobilité, de la haute tension terrestre et sous-marine (ferme éoliennes *offshores*, interconnexions sous-marines, etc.) et de l'industrie (énergies renouvelables, transport, automatisation, etc.). Fort d'une présence industrielle dans 40 pays et d'une activité commerciale dans le monde entier, le groupe emploie près de 26 000 personnes dont 2 500 en France. Il compte également 17 sites industriels en France. En 2020, le groupe a réalisé un chiffre d'affaires de 5,7 Md€. **Nexans** est un moteur de la transition mondiale vers un avenir énergétique plus connecté et durable. Conscient des enjeux climatiques actuels, **Nexans** travaille activement pour se positionner comme un véritable soutien de la filière des énergies renouvelables et a présenté une nouvelle feuille de route à horizon 2024 visant à faire de **Nexans** un *pure player* de l'électrification et à atteindre la neutralité carbone en 2030.

- **Intervention Bpifrance**

**Bpifrance** accompagne **Nexans** en tant qu'actionnaire de référence depuis 2009 et participe activement à la gouvernance de la société. Au cours des dernières années, **Bpifrance** a soutenu plusieurs projets d'acquisitions ou d'investissements importants, a contribué au renouvellement des instances de direction du groupe et au maintien de son ancrage français. **Bpifrance** a participé en décembre 2020, au côté du management à un événement ESG au cours duquel la société a détaillé ses engagements en matière de responsabilité sociale et environnementale et sa contribution active à la transition énergétique.



## L'EXEMPLE DU FONDS YOTTA SMART INDUSTRY

- **Pour la petite histoire...**

**Yotta Smart Industry** est un fonds de capital développement lancé récemment, qui vise à accompagner des PME industrielles françaises dans leur passage à l'industrie 4.0. Ce fonds a placé la décarbonation au cœur de sa stratégie de création de valeur et a pris des engagements auprès de ses souscripteurs pour atteindre un objectif de réduction significative des émissions de CO<sub>2</sub> des entreprises de son portefeuille. Dans ce cadre, **Yotta Capital Partners**, la société de gestion du fonds, s'est associée à Carbone 4, cabinet de conseil spécialisé dans la stratégie bas carbone et l'adaptation au changement climatique pour l'accompagner tout au long de la vie du fonds en analysant régulièrement l'impact carbone des participations et en le conseillant sur la mise en œuvre d'une trajectoire de réduction importante. **Yotta Capital Partners** est une société de gestion indépendante, dirigée par 4 associés qui combinent des expériences dans l'investissement, les nouvelles technologies et l'industrie.

- **Intervention Bpifrance**

En juillet 2020, **Bpifrance** a participé au premier *closing* de **Yotta Smart Industry**, qui a atteint une taille supérieure à 100 M€ pour son lancement. Au cours des mois qui avaient précédé ce lancement, **Bpifrance** avait conseillé les porteurs de projet dans la détermination de leur stratégie. **Yotta Smart Industry** est désormais en train de travailler sur ses premières opérations, tout en finalisant sa levée de fonds.

**04.**

**LA COMMUNAUTÉ  
DU COQ VERT**

# Fédérer les entreprises engagées

**La communauté du coq vert, vecteur d'émulation collective au service de la transition écologique regroupe les entreprises engagées pour le climat.**

Son ambition est d'entraîner les dirigeants d'entreprises, en réunissant d'une part des éclaireurs ayant déjà entamé leur transition et d'autre part des entrepreneurs convaincus de la nécessité d'agir et cherchant à être informés/accompagnés par leurs pairs.

Elle fédère et fait résonner les communautés locales d'entrepreneurs engagés en faveur de la transition écologique.



# Une communauté pour quoi ?

## Proposition de valeur de la communauté du coq vert

La communauté du coq vert propose à ses membres un ensemble d'outils concrets pour favoriser les échanges de bonnes pratiques, les mettre en visibilité et accélérer leur transition environnementale et énergétique (TEE) :

● **mise en relation et partage** : networking et partage de bonnes pratiques au travers d'événements physiques et digitaux, accès au réseau social Tribu permettant de rencontrer des entrepreneurs avec des problématiques similaires ;

### ● contenu de formation :

- accès à des formations privilégiées liées à la TEE, en présentiel et en ligne, ainsi qu'à des vidéos témoignages d'initiatives concrètes permettant d'accélérer sa transition environnementale ;
- accès à un corpus documentaire dédié à la TEE ;

### ● mise en visibilité et appui opérationnel dans la communication :

- accès à un kit de communication permettant de valoriser sa démarche de transition ;
- pour les éclaireurs : mise en avant de son entreprise et de ses réussites en matière de transition écologique à travers des articles, des vidéos dédiées et d'événements thématiques ;
- pour les offreurs de solution : visibilité auprès d'une audience large et qualifiée ;
- pour les clubs et associations labellisés : appui opérationnel à l'organisation d'événements dédiés, mise à disposition de contenus et mise en visibilité d'initiatives conduites avec le soutien des équipes de la communication de **Bpifrance**.

# Qui sont les membres de cette communauté ?

Une TPE, une PME ou une ETI<sup>(1)</sup> engagée dans la transition écologique et remplissant, a minima, l'une des caractéristiques suivantes :

- suivre un programme de transformation énergétique ou écologique ayant bénéficié au cours des 3 dernières années :
  - d'un soutien de l'ADEME : aide financière, formation, accompagnement TPE&PME gagnantes sur tous les coûts ;
  - d'un soutien de **Bpifrance** : Diag Éco-Flux, Accélérateur Transition Énergétique, Accélérateur de Transition, Prêt Vert, VTE Vert ou tout autre module d'accompagnement dédié à la transition écologique ;
  - d'un label reconnu<sup>(2)</sup> tel que :
    - ISO 14 001 et ses déclinaisons ENVOL et 123 Environnement ou EMAS ISO 50 001 ;
    - tourisme : Clé verte, Écolabel européen, Green Globe ;
    - transport : Objectif CO2 et Charte CO2 ;
    - restauration : EcoCook ;
    - imprimerie : Imprim'Vert, Label ImpriFrance ;
    - banque : Greenfin ;
    - événementiel : Label « événement éco-engagé » ;
    - artisanat : Eco-défis ;
    - RSE : Label Ecocert Entreprise Responsable, Lucie, Engagé RSE (AFNOR) ;
    - régional : Label Entreprises Éco-responsables de Bretagne ;
- être un producteur d'énergies renouvelables, celles-ci devant représenter plus de la moitié des énergies produites ;
- développer ou fournir des solutions technologiques, industrielles ou organisationnelles aux entreprises en matière de transition écologique ;
- faire l'objet d'une décision conjointe de **Bpifrance** et de l'ADEME.

Pour adhérer à la communauté, plus d'informations [ici](#).

# Des éclaireurs pour montrer le chemin

En tant que membre exemplaire de la communauté ayant déjà engagé ma transition écologique, je suis labellisé éclaireur sur décision conjointe de l'ADEME et de **Bpifrance**.

Je deviens alors ambassadeur et participe activement à la diffusion de ses valeurs dans mon environnement.

En tant qu'éclaireur de la communauté du coq vert, je m'engage à :

- ✓ **témoigner devant mes pairs** pour présenter les travaux mis en œuvre pour la transition de mon entreprise (motivations, premiers pas, facteurs clé de réussite, retombées positives...);
- ✓ **réaliser une vidéo** autour des initiatives concrètes menées en faveur de la transition pour diffusion aux membres de la communauté ;
- ✓ **participer à un événement** annuel autour de la transition écologique organisé par **Bpifrance** dans ma région.

Pour devenir éclaireur, contactez-nous [ici](#).

<sup>(1)</sup> Au sens de l'INSEE en fonction de son SIREN.

<sup>(2)</sup> La liste des labels reconnus pour le coq vert pourra évoluer sous la direction de l'ADEME et de **Bpifrance**.



**05.**

**POUR ALLER  
PLUS LOIN**

## Pour en savoir plus

---

- **Diag Éco-flux :**

<http://diagecoflux.bpifrance.fr/>

- **Climatomètre :**

<https://climatometre.bpifrance.fr>

- **Prêts verts :**

<https://www.bpifrance.fr/Toutes-nos-solutions/Prets/Prets-thematiques/Pret-Vert-ADEME>

<https://www.bpifrance.fr/Toutes-nos-solutions/Prets/Prets-thematiques/Pret-Vert>

- **PEE :**

<https://www.bpifrance.fr/Toutes-nos-solutions/Prets/Prets-thematiques/Pret-Economies-d-Energie-PEE>

- **La communauté du coq vert :**

<https://mon.bpifrance.fr/mon-espace/#/formulaire/ccv>

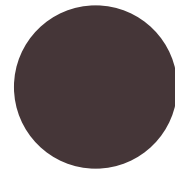
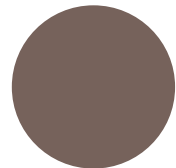
- **VTE vert :**

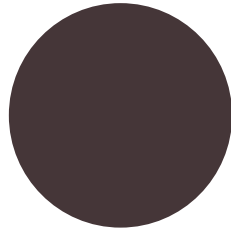
<https://www.vte-france.fr/vte-vert/>

Pour prendre contact avec un interlocuteur **Bpifrance** et aller plus loin, n'hésitez pas à aller sur :

- **Bpifrance En Ligne (BEL) :**

<https://bel.bpifrance.fr/>





**SERVIR  
L'AVENIR**

