

2022

en Centre-Val de Loire

QUI SOMMES-NOUS ?

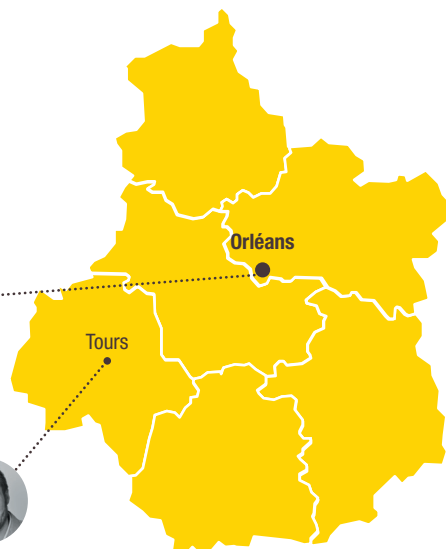
En Centre-Val de Loire,
une équipe
de **38 personnes**
dans **2 implantations**



Thierry Martignon
Directeur régional

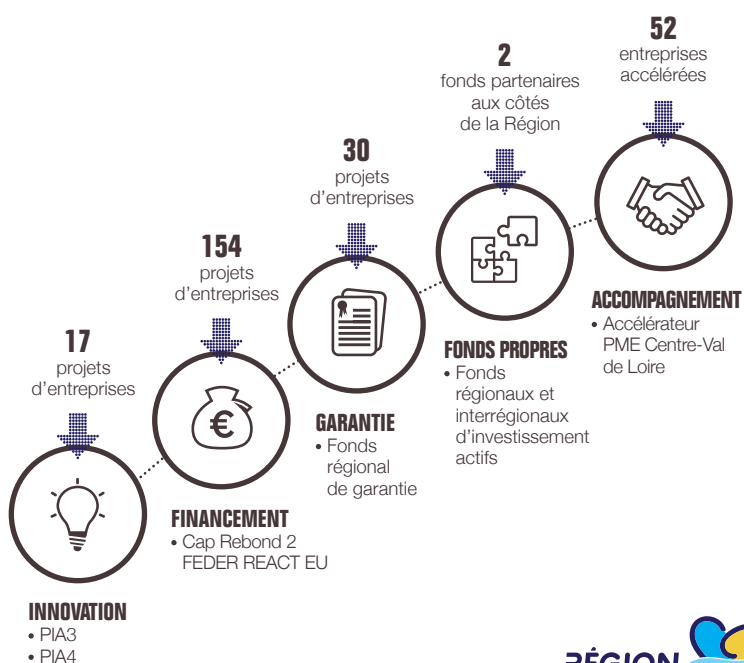


Gildas Sénéchal
Délégué territorial
02 47 31 77 00

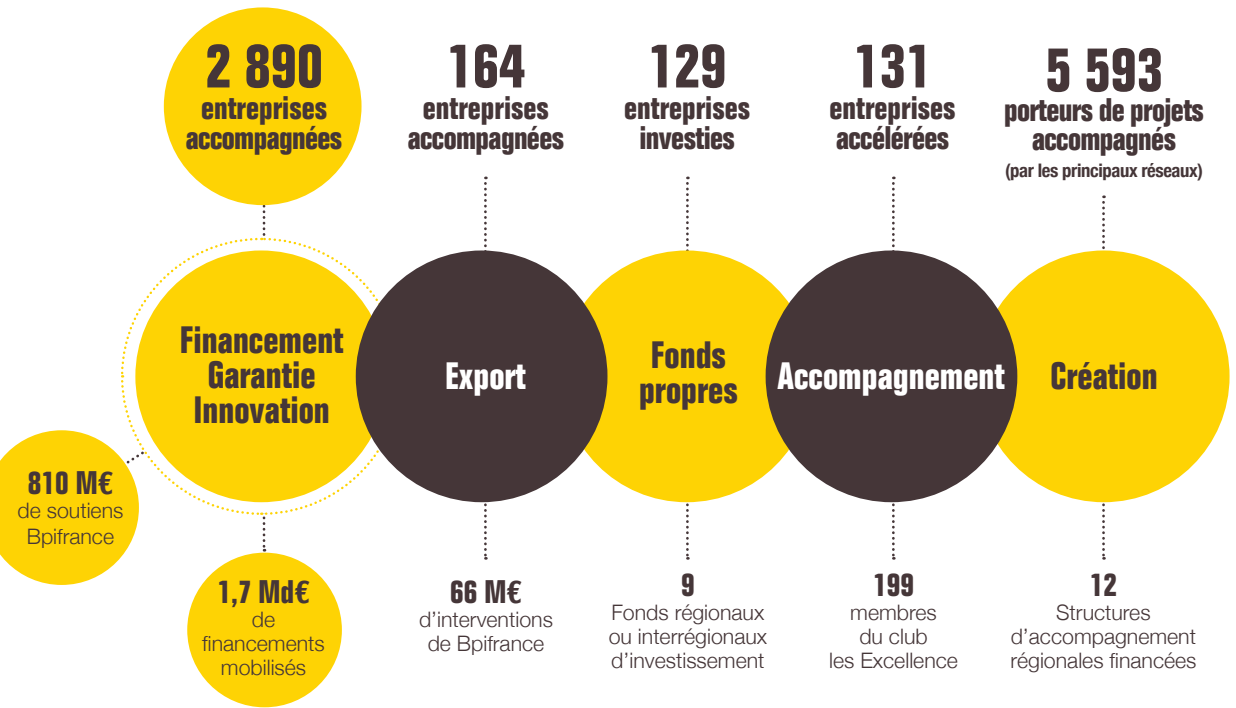


LE PARTENARIAT AVEC LA RÉGION

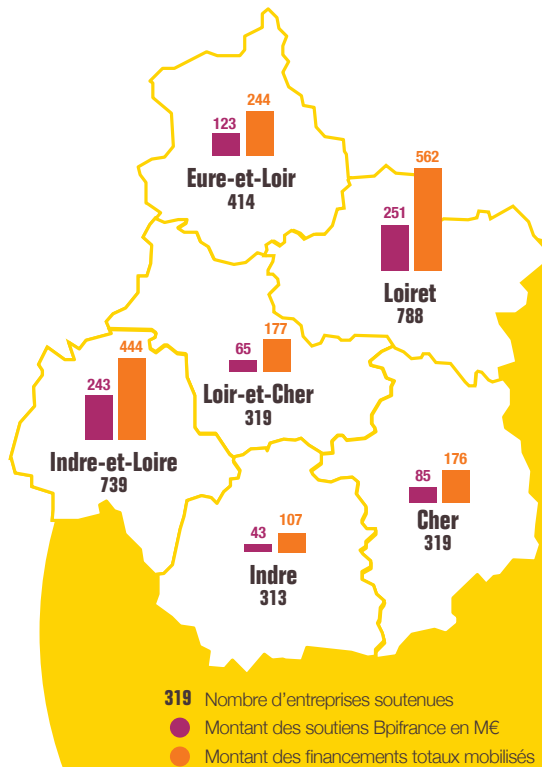
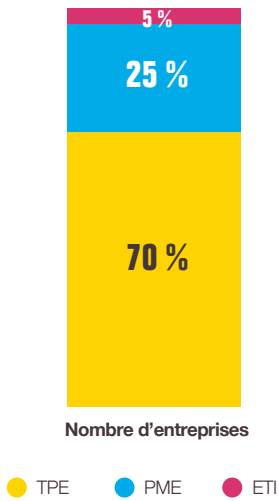
40 M€
mobilisés
par
201
entreprises



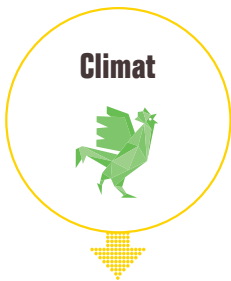
LES CHIFFRES CLÉS DE BPIFRANCE



UNE ACTION DANS TOUS LES TERRITOIRES POUR TOUTES LES ENTREPRISES



AXES STRATÉGIQUES



Bpifrance déploie un plan Climat visant à amplifier les financements et investissements pour accompagner la transition énergétique des entreprises et développer les énergies renouvelables, notamment grâce à une large gamme de **Prêts Climat** octroyés à **33 entreprises pour 48 M€ en Centre-Val de Loire**. De plus, Bpifrance a réalisé **51 diagnostics Eco-Flux et Décarbon'ation** dans la Région. En Centre-Val de Loire, on compte **7 VTE Verts** et **86 membres** de la Communauté du Coq Vert en 2022.



Bpifrance a développé un continuum d'outils pour soutenir les industriels à tous les stades de maturité grâce à des offres et services sur mesure, pour soutenir l'émergence de projets Tech, renforcer l'innovation dans l'industrie, accompagner la croissance et la performance des industriels et amplifier le déploiement à l'export. Grâce au lancement du **Plan Startups et PME industrielles**, **3 sites industriels** ont été inaugurés par des **startups, PME et ETI innovantes** dans la Région.



France 2030 vise à transformer les secteurs clés de notre économie par la recherche, l'innovation et l'investissement industriel. Ses objectifs portent sur la décarbonation des modes de production, sur l'amélioration de la qualité de vie et sur l'approfondissement des connaissances. Bpifrance, l'un des principaux opérateurs de France 2030, a déployé en Centre-Val de Loire **21 M€ en aides et prêts R&D** ou dans le cadre de **France 2030 régionalisé**. Par ailleurs, **12 M€ d'appels à projets nationaux** ont bénéficié à des entreprises de la Région.