

BILAN ACTIVITÉ 2022





- **Équipe régionale**
- **Faits marquants 2022**
- **Axes stratégiques**
- **Impact des 10 ans**
- **Impact Bpifrance
Centre-Val de Loire**
- **Partenariat avec la Région**
- **Zoom sur l'activité**



Équipe régionale

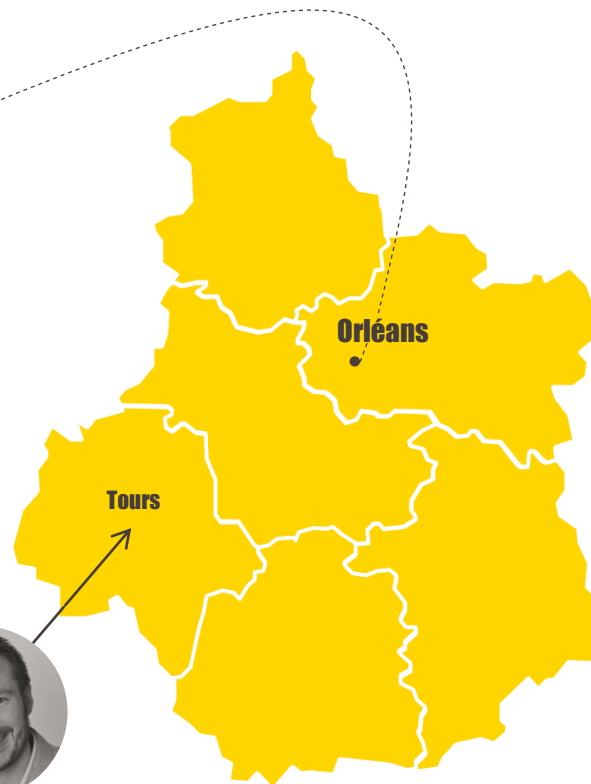
QUI SOMMES-NOUS ?

En Centre-Val de Loire,
une équipe
de 38 personnes
dans 2 implantations



Thierry Martignon

Directeur Régional



Gildas Sénéchal

Délégué territorial
02 47 31 77 00



Faits marquants 2022

Au total
1,7 Md€

mobilisés par
2 890
entreprises
en 2022

Bpifrance en 2022, dans la Région

CAP REBOND CENTRE-VAL DE LOIRE



24 M€ de Prêts Cap Rebond 2 FEDER REACT EU décaissés grâce notamment à la mobilisation de la Région



Au total, 52 entreprises accélérées dans l'accélérateur régional.

**BPIFRANCE,
un acteur
contracyclique
au cœur de la
crise et de la
relance**



10 jeunes bénéficiaires du Volontariat Territorial en Entreprise (VTE) dont 9 VTE Vert.

Tournées en Centre-Val-de-Loire :



Lorient,
le 21 juin 2022



Zoo de Beauval,
Châteauroux,
le 29 avril et 13
sept. 2022

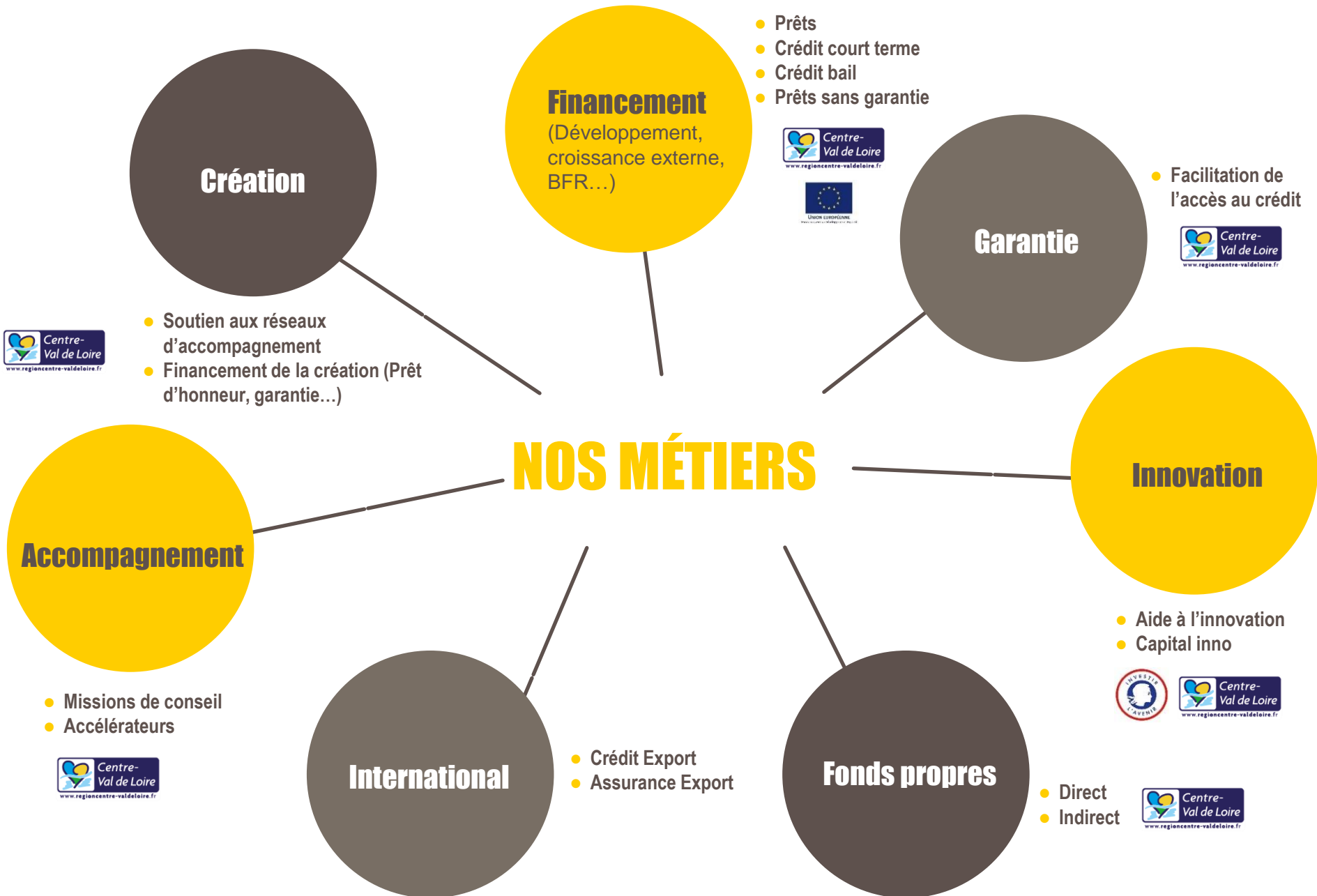


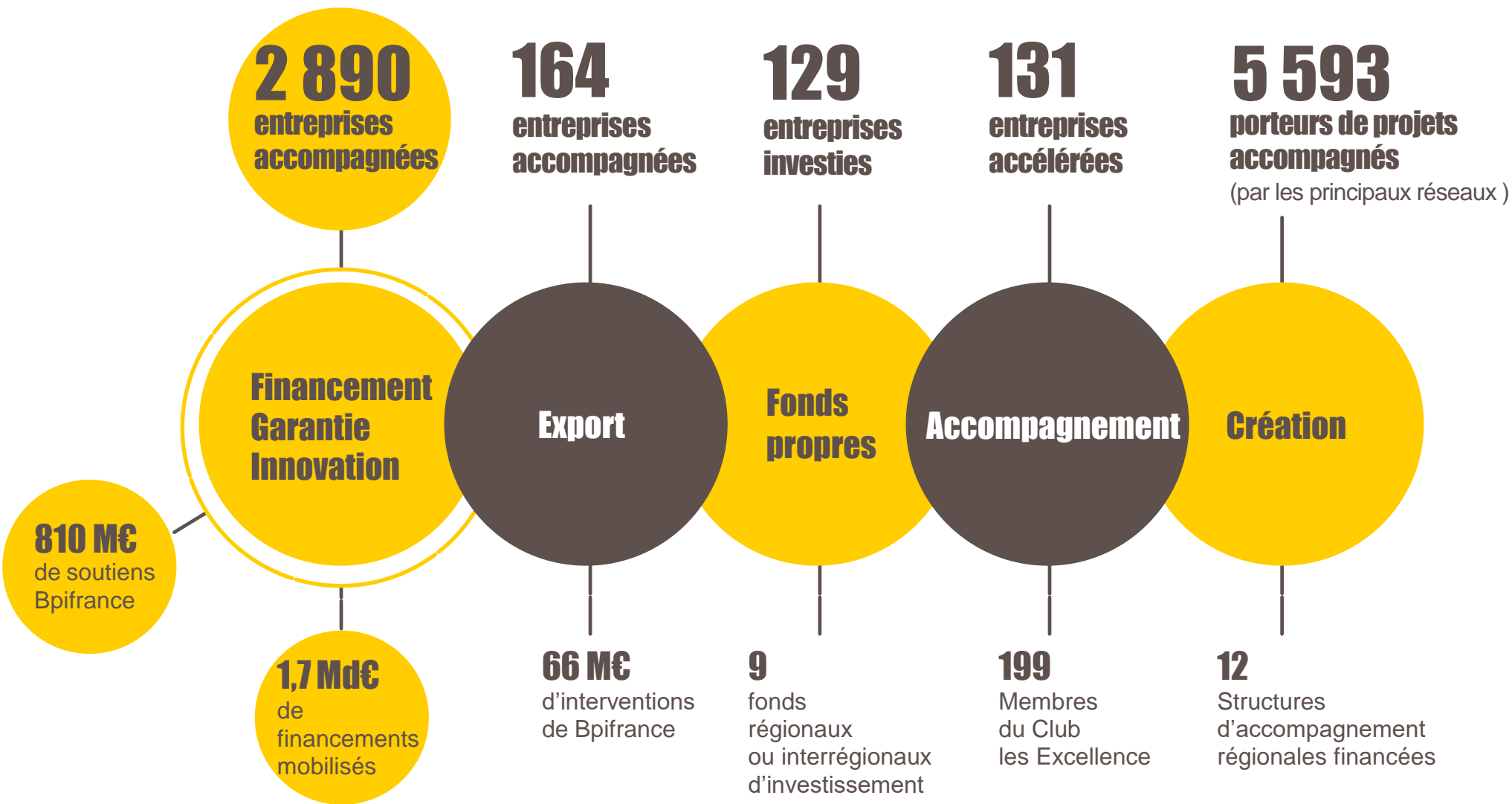
Tours, Orléans,
le 31 mars 2022

Bpifrance en 2022, quelques faits marquants



Bpifrance, des métiers clés au service des entreprises







Axes stratégiques

Accélérer



la Transition énergétique
et écologique
des entreprises

Déployer le
Plan France 2030
dans les secteurs stratégiques
avec la Région



Renforcer

l'accompagnement et le
financement des
créateurs-repreneurs
d'entreprise

Soutenir
la relance de
l'industrie



La
**FRENCH
FAB**

CENTRE
VAL DE LOIRE



Objectif : Encourager et accompagner la transition environnementale des entreprises favoriser l'essor des énergies renouvelables



48 M€
de **Prêt Climat***
accordés en **2022**
en **Centre – Val de
Loire**, en
partenariat
avec **l'ADEME**.



7 jeunes
bénéficiaires du
**Volontariat
Territorial en
Entreprise
(VTE) Vert**
en **Centre – Val
de Loire**
en **2022**.

En 2022, **86 entrepreneurs**
appartiennent à la
Communauté du **COQ VERT**
en Centre-Val de Loire. Ce
dispositif propose à ses
membres un ensemble
d'outils concrets pour
favoriser
les échanges de bonnes
pratiques, les mettre
en visibilité et accélérer leur
transition environnementale
et énergétique.

39 « Diag Eco-Flux », et
12 « Diag Décarbon'action »
ont été réalisés cette
année en **Centre - Val de
Loire**

* Les Prêts Climat comprennent les Prêts Vert et les Prêts Vert Ademe Bpifrance, les Prêts Méthanisation Agricole et les Prêts Méthanisation Ademe, les Prêts Economies Energie, les Prêts Action Climat.

Bpifrance a développé un continuum d'outils pour soutenir les industriels à tous les stades de maturité



Lancement du Plan Startups et PME industrielles

- Ambition de créer 100 nouveaux sites industriels par an à horizon 2025

1 site industriel inauguré en 2022 par une startup industrielle

L.B.F.

2 sites industriels inaugurés en 2022 par des PME et ETI innovantes



Soutien accru en faveur du développement

1 levée de fonds

La Communauté Porte-étendard de l'industrie française !

- 362 membres French Fab
- 5 Ambassadeurs dans les territoires

Renforcement du Plan Deeptech

- Ambition de faire émerger 500 startups Deeptech par an à horizon 2025

SOUTENIR L'ÉMERGENCE DE PROJETS TECH

RENFORCER L'INNOVATION DANS L'INDUSTRIE

ACCOMPAGNER LA CROISSANCE ET PERFORMANCE DES INDUSTRIELS

Un mouvement maintenu en faveur de l'internationalisation de l'industrie

- Bilan régional 2022 :
 - 19 M€ d'Assurance-crédit

AMPLIFIER LE DÉPLOIEMENT À L'EXPORT

Bpifrance, opérateur de l'appel à projets Rebond Industriel



UNE AMBITION : DOUBLER LE NOMBRE D'ENTREPRENEURS EN 2027, PÉRENNES, GÉNÉRATEURS DE VALEUR AJOUTÉE D'IMPACT ET D'EMPLOI

Un collectif



27
PARTENAIRES

3 000
INPLANTATIONS

55 000
BÉNÉVOLES

5 000
COLLABORATEURS

SENSIBILISER - PREPARER ORIENTER

Promouvoir l'**entrepreneuriat** et l'esprit d'entreprendre

476 000 Sensibilisés au niveau national dont 190 000 jeunes

Informier et orienter les porteurs de projets via **portail unique**

236 000 visiteurs

ACCOMPAGNER

Soutenir les **Réseaux** pour renforcer l'accompagnement

5 593 porteurs de projets

2 902 créateurs accompagnés

FINANCER

Faciliter l'**accès au financement** de la création d'entreprises

Prêts d'honneur
5,6M€ de prêts décaissés
676 créateurs financés

x2



POUR TOUS POUR TOUS LES TERRITOIRES

Renforcer le soutien à l'entrepreneuriat dans les **QPV**

ENTREPRENEURIAT POUR TOUS



la tournée **ENTREPRENEUR POUR TOUS**

6 CitésLab
22 accéléérés

BPIFRANCE ACTEUR DE FRANCE 2030



UN DÉPLOIEMENT VÉLOCE D'UNE GAMME COMPLÈTE DE DISPOSITIFS DE FINANCEMENT EN RÉPONSE AUX BESOINS DES ENTREPRISES

FINANCEMENT

12
M€

Déployés Centre-Val de Loire dans le cadre des **appels à projets nationaux**, ouverts sur des thématiques stratégiques

- Energie (H2, Nucléaire)
- Transports (Batteries, Mobilité)
- Santé (Bioproduction, Dispositifs médicaux, Santé Numérique)
- Métaux
- Espace
- Numérique (5G, Cloud, Cyber, IA)
- Agri-Agro

5
M€

déployés en Centre-Val de Loire dans le cadre des **Concours et Programmes nationaux structurels** (principalement i-Lab, i-Nov, i-Demo AAP 1ère usine)

21
M€

Déployés par Bpifrance Centre-Val de Loire en **aides et prêts R&D** ou dans le cadre de **France 2030 régionalisé**



INVESTISSEMENT

Lancement et déploiement des fonds Ecotech 2, SPI 2, French Tech Souveraineté, Multicap Croissance 4 pour un total au niveau national de

1,9Md€

confiés à Bpifrance.

Fin 2022, lancement du Fonds National de Venture Industriel **(FNVI : 350M€)**



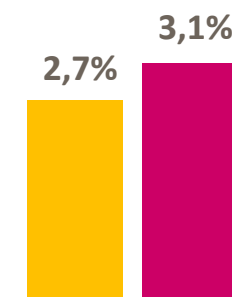
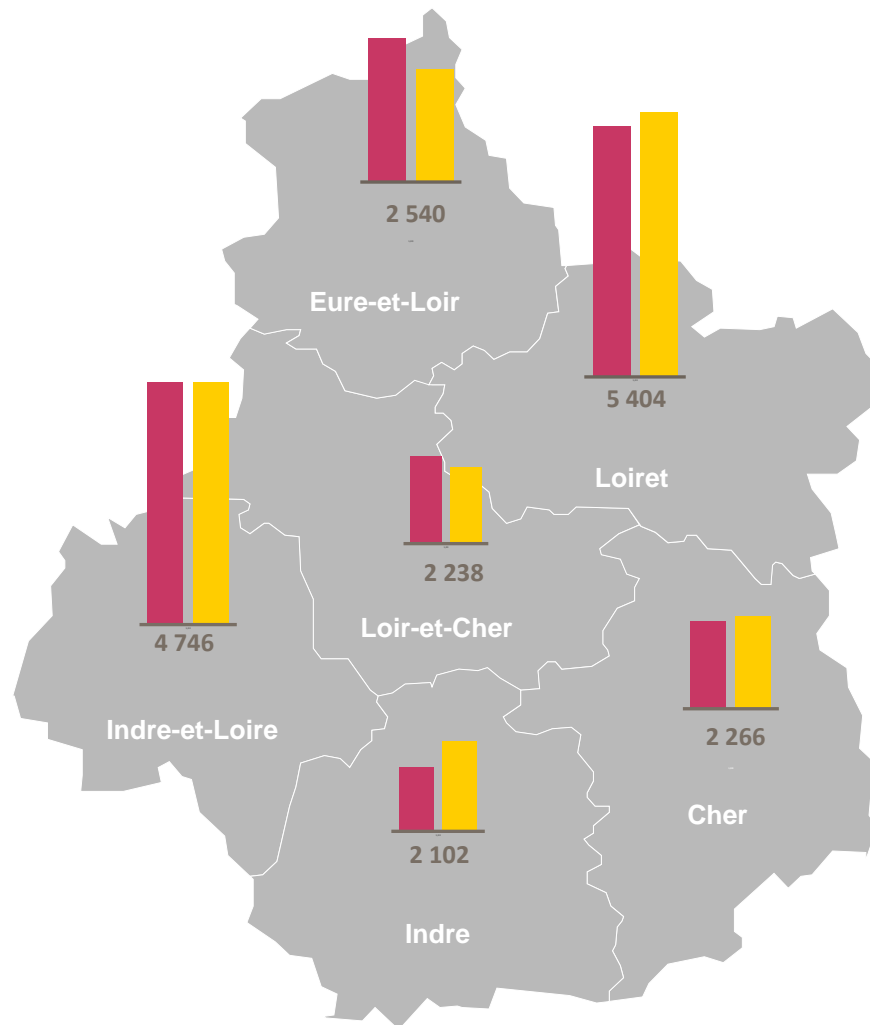


Impact des 10 ans de Banque publique d'investissement

2012 – 2022 : répartition de l'activité de Bpifrance et de la production de richesse par département

20 500
entreprises
accompagnées

6,5 Md€
de soutiens
Bpifrance

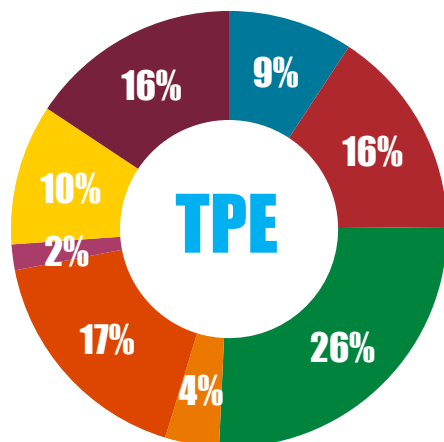


2 238 Nombre d'entreprises soutenues dans le département

- Poids des entreprises du département dans le total des entreprises de Centre-Val De Loire
- Poids des entreprises du département soutenues par Bpifrance Centre-Val De Loire dans le total des entreprises soutenues par Bpifrance Centre-Val De Loire

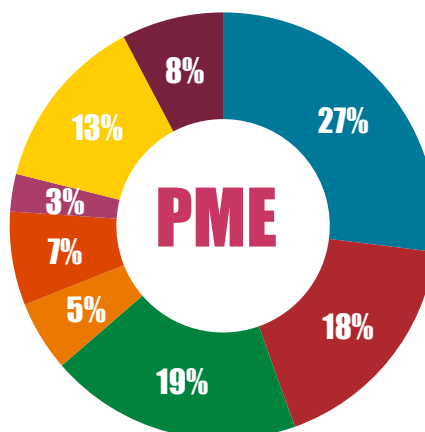
2012 – 2022 : répartition des activités par secteur

RÉPARTITION DES ACTIONS EN NOMBRE À DESTINATION DES TPE
PAR SECTEUR

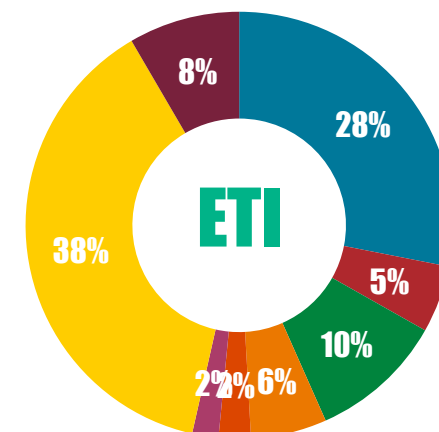


Bpifrance Centre-Val de Loire a financé plus particulièrement **les secteurs du commerce, de l'hébergement et restauration pour les TPE.**

RÉPARTITION DES ACTIONS EN NOMBRE À DESTINATION DES PME ET ETI PAR
SECTEUR (HORS SCI ET HOLDINGS)



- Industrie
- Construction
- Commerce
- Transports et entreposage
- Hébergement et restauration
- Information et communication
- Services
- Autres secteurs

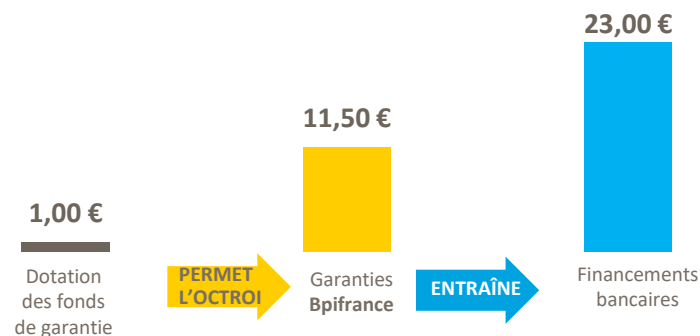


Bpifrance Centre-Val de Loire a financé plus particulièrement **les secteurs de l'industrie, des services et du commerce pour les PME-ETI.**

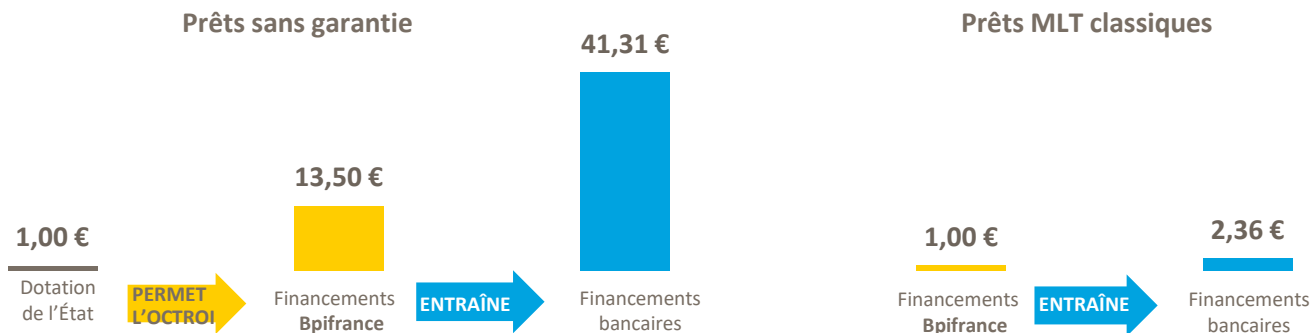
2012 – 2022 : effet de levier et effet d'entraînement

Depuis 2012, les dotations publiques permettent à **Bpifrance Centre-Val de Loire** de couvrir une partie des risques (effet de levier). **Bpifrance Centre-Val de Loire** intervient systématiquement en associant ses partenaires (effet d'entraînement)

- **Bpifrance Centre-Val de Loire garantit les prêts des financeurs privés afin de débloquer l'accès au crédit**



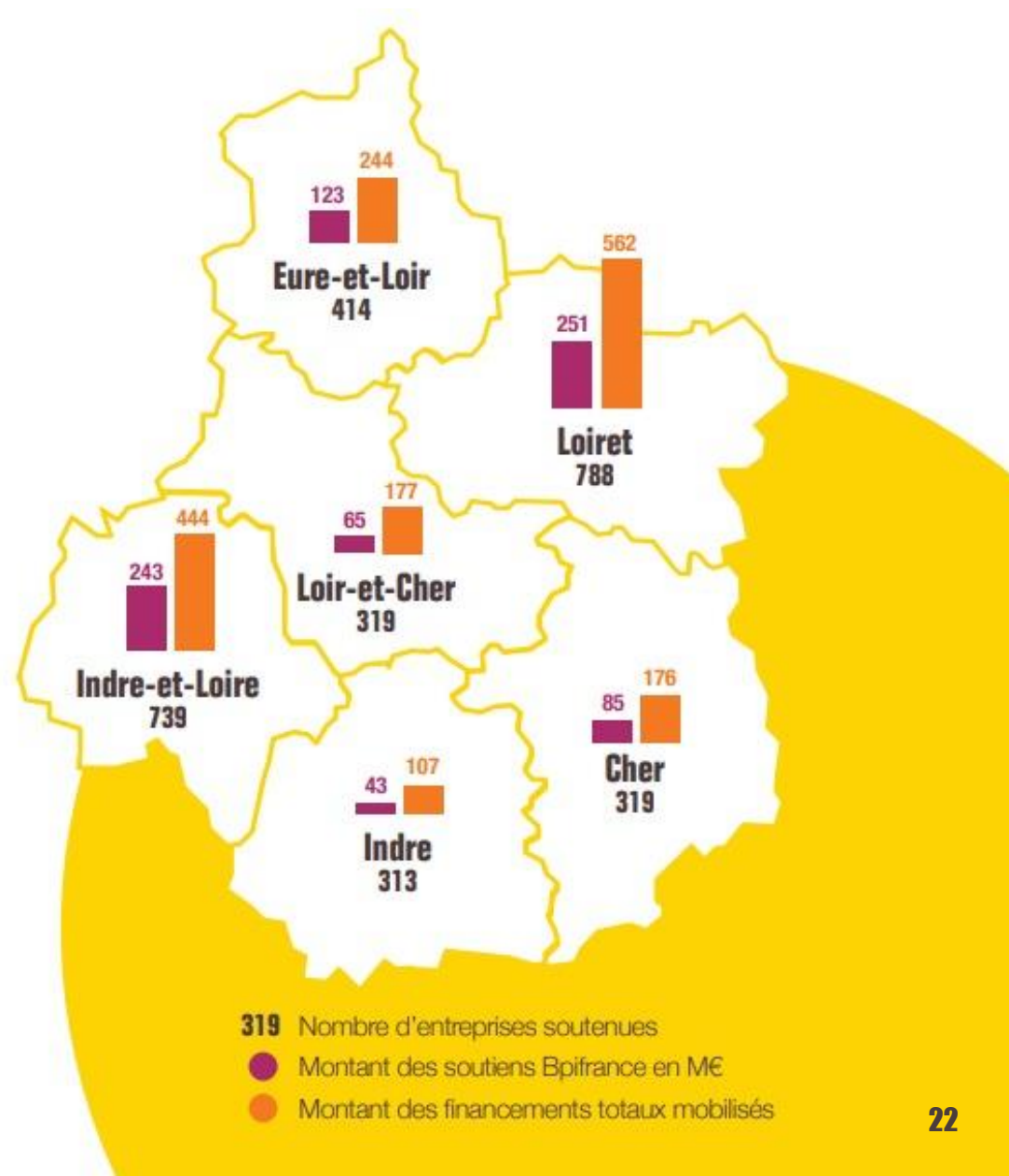
- **Bpifrance Centre-Val de Loire cofinance des investissements dans l'immatériel et des projets de grande ampleur**





Impact 2022

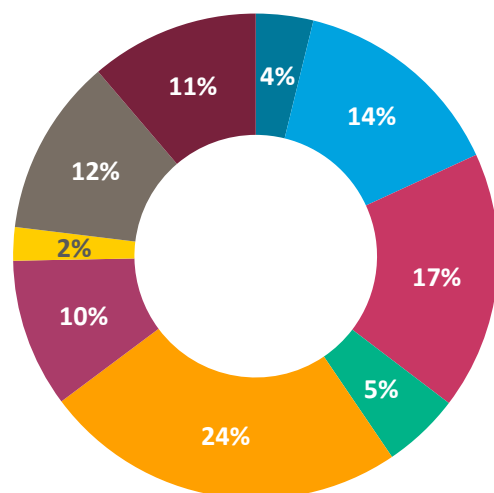
2022, répartition de l'activité par département



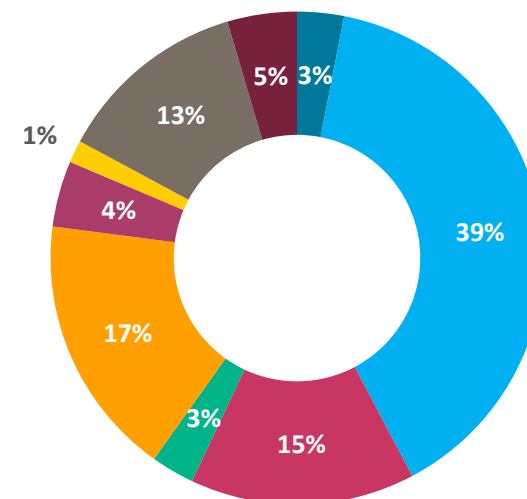
Répartition de l'activité par secteur d'activité

Bpifrance Centre – Val de Loire a financé plus particulièrement les secteurs de l'industrie, du commerce et de la construction.

Répartition du nombre d'entreprises par secteur



Répartition des montants de soutien par secteur

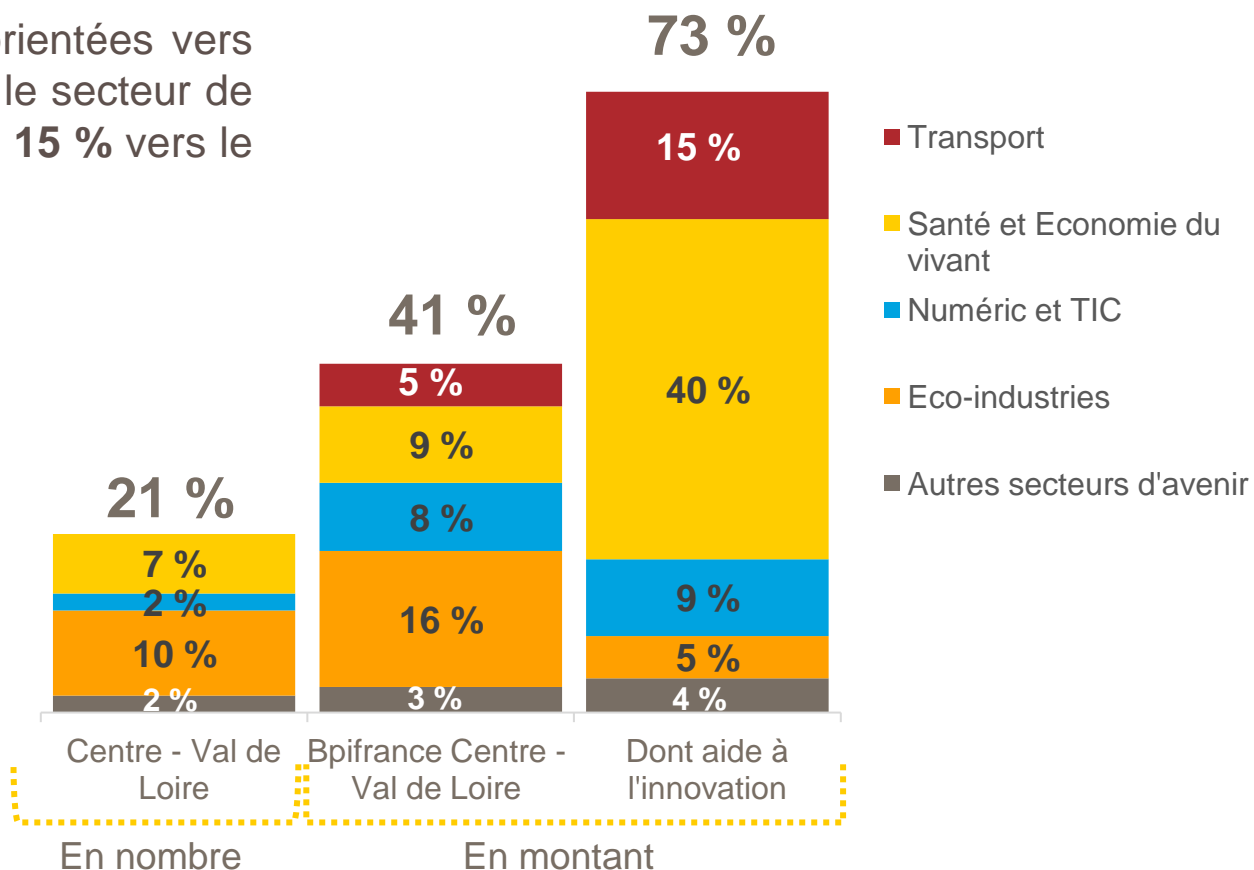


Une forte mobilisation dans les secteurs d'avenir

Les secteurs d'avenir* mobilisent **plus de 40 %** des financements mis en place par **Bpifrance Centre-Val de Loire** en 2021. Les entreprises principalement soutenues sont des éco-industries.

73 % des aides à l'innovation sont orientées vers des secteurs d'avenir dont **40 %** vers le secteur de la Santé et de l'Economie du vivant et **15 %** vers le secteur du transport.

* Les secteurs d'avenir regroupent les transports, le numérique et les TIC (Technologies de l'information et de la communication) ainsi que la santé et l'économie du vivant (Industrie agroalimentaire, biotechnologies, santé). Sont ajoutées les entreprises de la Transition énergétique et environnementale (TEE), en tant que secteur d'avenir à part entière

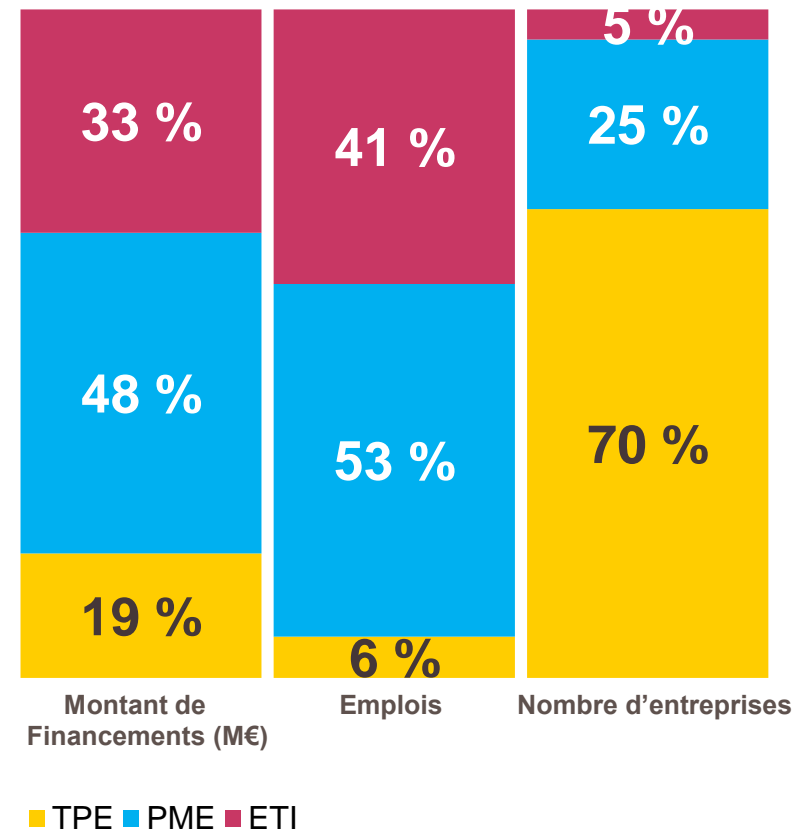


Une intervention pour toutes les tailles d'entreprises

70 % des entreprises financées par Bpifrance Centre – Val de Loire sont des TPE (soit 1 604 entreprises).

Les TPE-PME bénéficient de **67 %** des financements de Bpifrance.

59 % des emplois sont situés dans les TPE-PME vs **41 %** pour les ETI.

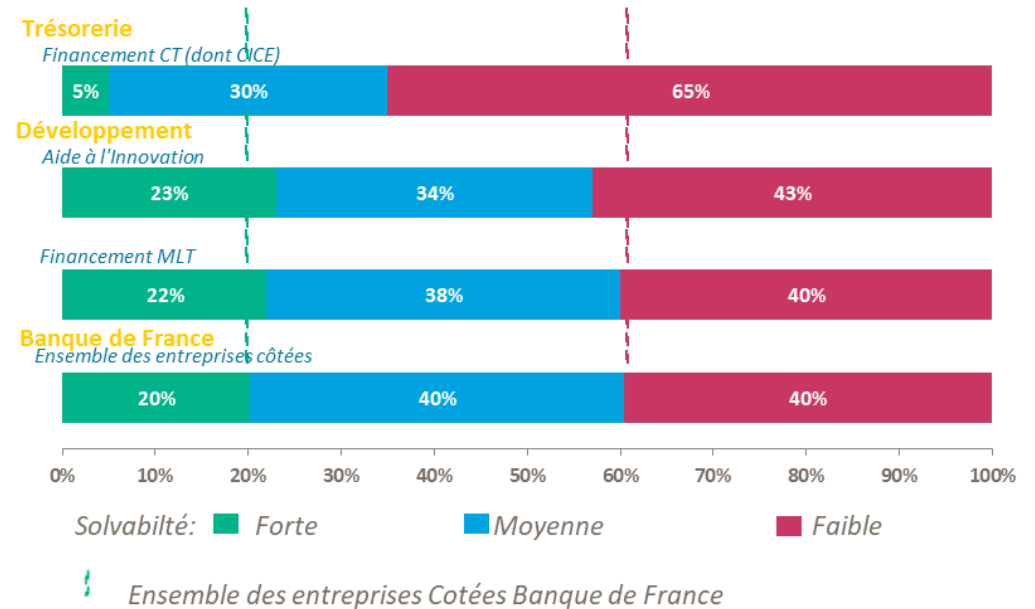


Bpifrance Centre – Val de Loire soutient la prise de risque et les entreprises ayant des difficultés d'accès au crédit, notamment au travers des dispositifs de trésorerie.

65% des bénéficiaires de soutiens en **trésorerie** cotés par la Banque de France sont associés à une **solvabilité faible** pour le financement court terme.

En **développement**, les dispositifs de **financement moyen long terme** restent à destination des entreprises ayant des capacités de remboursement avérées. En effet, **60%** des entreprises soutenues par ce type de dispositif ont un niveau de solvabilité fort ou moyen et seules **40%** ont un niveau de solvabilité faible.

Répartition des entreprises soutenues en 2021 par niveau de solvabilité



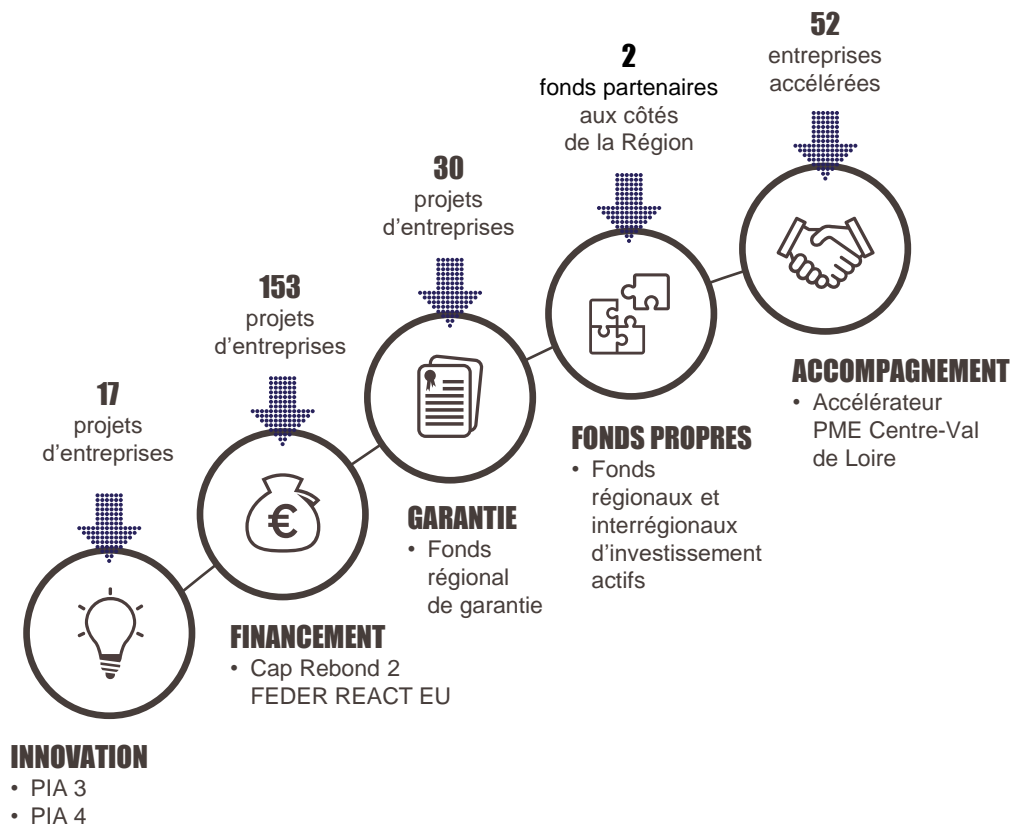
Évaluation 2021 - Source : Bpifrance.



Le partenariat entre Bpifrance et la Région Centre – Val de Loire

LE PARTENARIAT AVEC LA RÉGION

40 M€ mobilisés
par 201 entreprises



**Fonds de
Garantie**
dotés de **17 M€**

**Fonds
d'Innovation**
dotés de **24 M€**



**9 Fonds
d'investissement**
régionaux ou interrégionaux

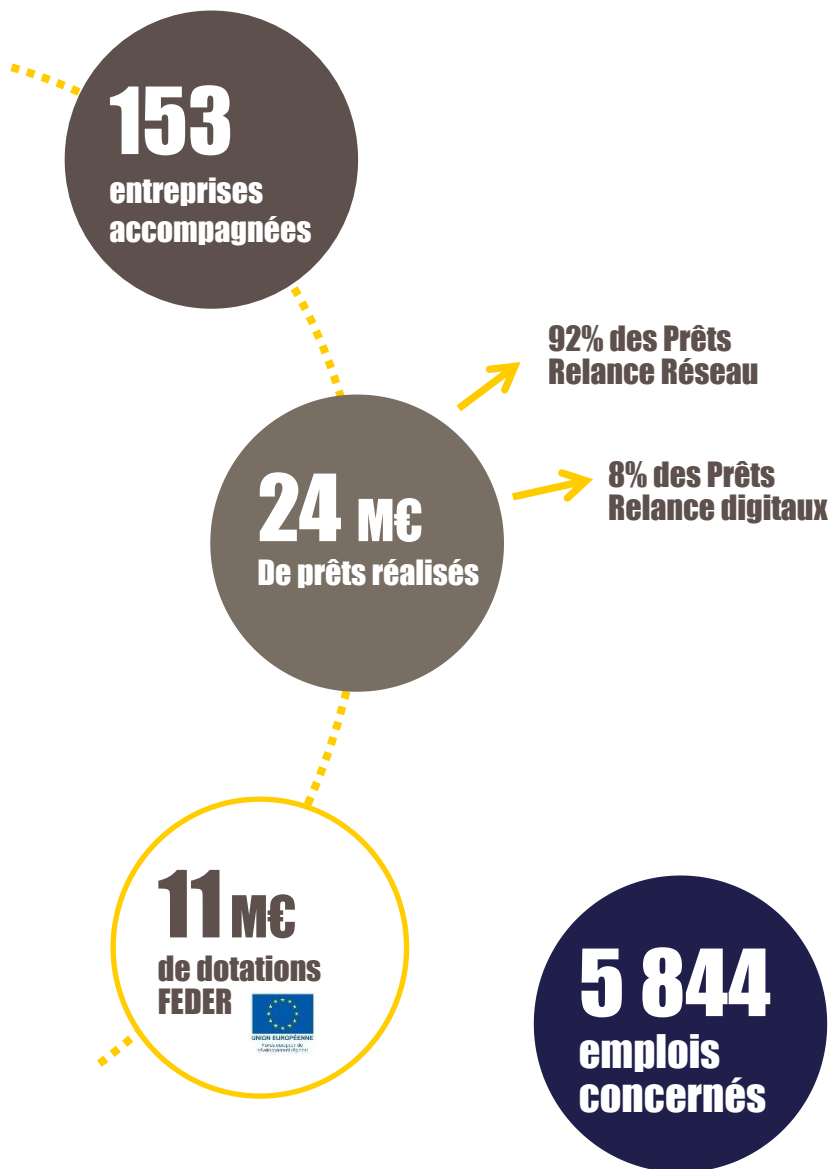
**... dont 2
Fonds**
aux côtés de la Région



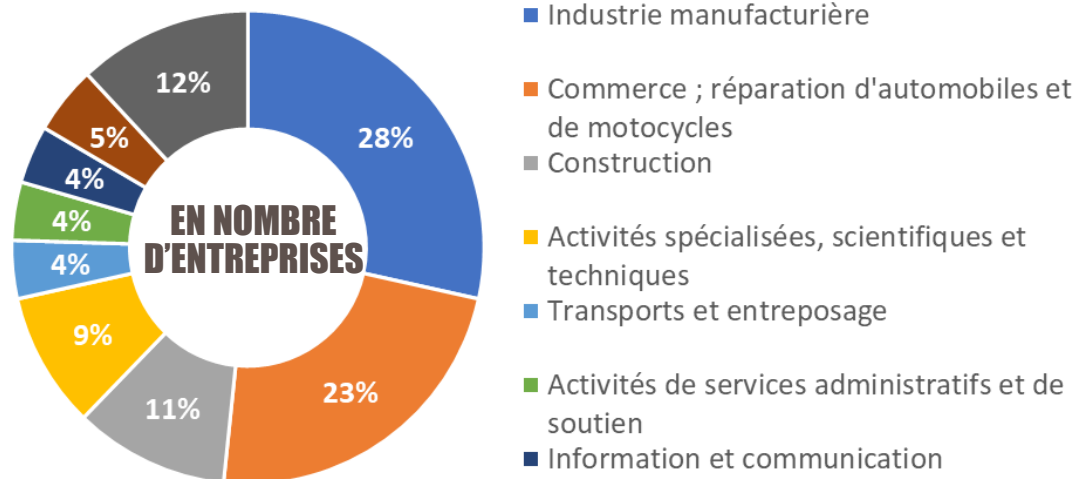
Fonds de Prêts
dotés de **22 M€**

- **Cap Rebond 1 : 9 M€ de dotations**
- **CAP Rebond 2 : 11 M€ de dotations**

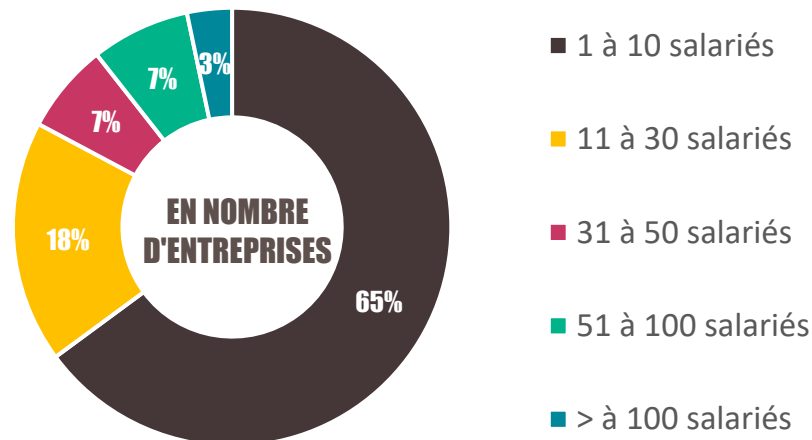
**Accélérateur
PME Centre-Val
de Loire**



Le CAP Rebond 2 FEDER REACT EU Centre-Val de Loire profite principalement aux entreprises des secteurs de l'industrie, du commerce et de la construction.



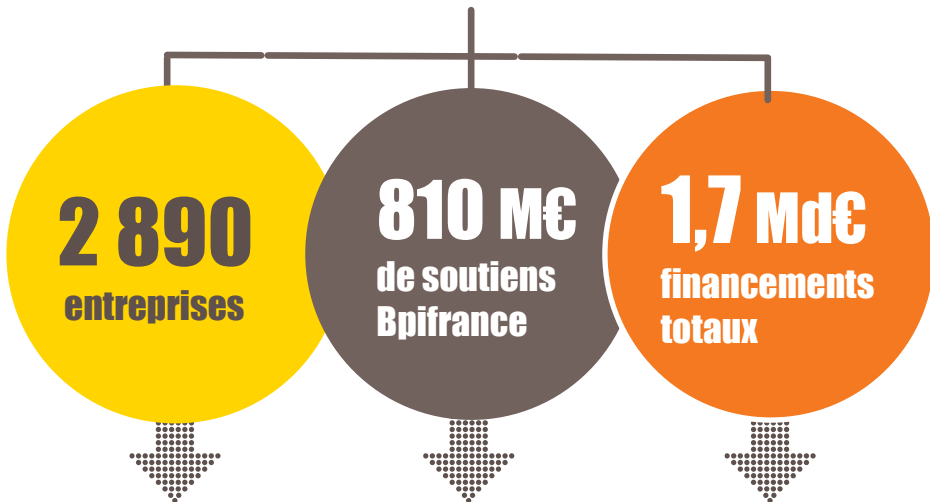
Le CAP Rebond 2 FEDER REACT EU Centre-Val de Loire : une offre qui profite majoritairement aux entreprises employant jusqu'à 10 salariés.





ZOOM SUR L'ACTIVITÉ 2022 EN CENTRE – VAL DE LOIRE

Financement - Garantie - Innovation



- ✓ **183** en innovation
- ✓ **2 187** en garantie
- ✓ **270** en financement
- ✓ **273** en court terme
- ✓ **70 M€** en innovation
- ✓ **138 M€** en garantie
- ✓ **230 M€** en financement
- ✓ **355 M€** en court terme
- ✓ **230 M€** en innovation
- ✓ **260 M€** en garantie
- ✓ **735 M€** en financement
- ✓ **486 M€** en court terme

Fonds propres



Export



Création



Accompagnement





FINANCEMENT

Dès sa création en 1969 à Chevilly (Loiret), **OBM Construction** s'est lancée dans la vente de bâtiments « prêts à monter ». Cinquante-quatre ans plus tard, cette société familiale, dont la troisième génération est aujourd'hui aux commandes, est devenue une entreprise générale de construction bois à destination des collectivités territoriales, et une vitrine de la transition écologique et énergétique. Avec une vision globale, **OBM Construction** est en mesure d'assurer le clos couvert bois réalisé en production propre, mais aussi la synthèse technique des projets, le pilotage et la coordination de l'ensemble des corps d'état. En grande partie préfabriquées dans l'usine de Chevilly, les constructions **d'OBM** apportent ainsi une réponse qualitative et durable à tout projet de construction neuve, d'extension ou de surélévation. **OBM Construction** emploie 85 collaborateurs et réalise 45 M€ de chiffre d'affaires.

INTERVENTION DE BPIFRANCE



Bpifrance, qui est entré au capital de l'entreprise en 2022, lui apporte également son financement et a accordé plusieurs Avance+. Membre du club Les Excellence et de la communauté du Coq Vert, **OBM Construction**, qui a bénéficié de plusieurs modules de conseil pour accompagner sa transition énergétique et écologique, a également suivi le programme de l'Accélérateur PME Centre-Val de Loire.



Le soutien de Bpifrance va nous aider à devenir le partenaire incontournable des collectivités publiques dans la construction de bâtiments éco-conçus



Tristan Lheure,
Dirigeant.





GARANTIE

Qualité, précision et innovation sont les maîtres mots de cette entreprise de fabrication de pièces mécaniques de prototypes, petites et moyennes séries. Créée en 1994 et récemment reprise par ses salariés, la **SAS Laville** travaille pour des secteurs aussi divers que l'aéronautique, l'armement, l'électronique, l'imprimerie, les machines agricoles, le médical ou la cosmétique. Pour concevoir et fabriquer ses pièces, la société dispose d'un personnel jeune hautement qualifié, et d'équipements performants : centres d'usinage, tours numérique, outils de conception et de fabrication assistée par ordinateur... Basée à Villemandeur, dans le Loiret, la **SAS Laville** emploie 9 salariés et réalise 1,4 M€ de chiffre d'affaires, dont 2 % à l'international.

INTERVENTION DE BPIFRANCE



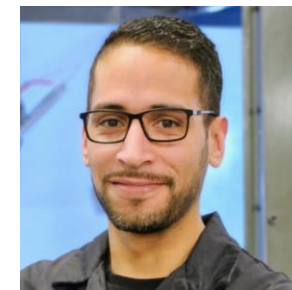
Afin de faciliter la transmission de l'entreprise à ses salariés, et notamment au nouveau dirigeant, Jamal Saadi, qui possède 95 % des parts de la société, **Bpifrance**, en partenariat avec la Région, a accordé sa garantie via le Fonds Régional d'Innovation (FRI). Jamal Saadi est entré dans l'entreprise comme apprenti puis a grimpé chaque échelon de la société avant de la diriger.



La garantie de Bpifrance pour un Prêt Moyen Terme et un Prêt Transmission a beaucoup facilité l'accès à ces financements et rassuré les banques



Jamal Saadi,
Dirigeant.



Vertige

VERTIGE®



INNOVATION

Imaginez une bouilloire élégante, efficace, démontable réparable, recyclable, fabriquée en France et garantie 10 ans. Imaginez que cette bouilloire sans plastique soit réalisée à partir de matériaux biosourcés. Une telle proposition, tant elle est rare, peut donner le vertige... **Vertige**, c'est justement le nom de la toute jeune entreprise qui a fait de ce rêve une réalité en proposant de l'électroménager innovant, éthique et responsable, certifié Origine France Garantie. Basée à Saint-Cyr-en Loire, en Indre-et-Loire, **Vertige** emploie déjà 15 salariés de haut niveau. Parmi eux, des spécialistes de l'innovation chargés de concevoir et de fabriquer des produits entrant dans l'économie circulaire et dotés d'un minimum d'électronique. Au programme, après cette bouilloire, la mise au point d'un grille-pain et d'un mixeur-plongeur vraiment faits pour durer.

INTERVENTION DE BPIFRANCE



Bpifrance, qui soutient la démarche vertueuse de **Vertige**, a accordé un Prêt Amorçage de 300 000 € à l'entreprise afin de lui permettre de renforcer sa trésorerie. **Vertige** a également obtenu un financement de 500 000 € dans le cadre de l'Appel à projets France 2030. Enfin, **Bpifrance** a apporté sa garantie pour rassurer les banques. **Vertige** doit prochainement rejoindre les industriels de la French Fab et arborer les couleurs du Coq Vert rassemblant les entreprises engagées dans la transition énergétique et écologique.

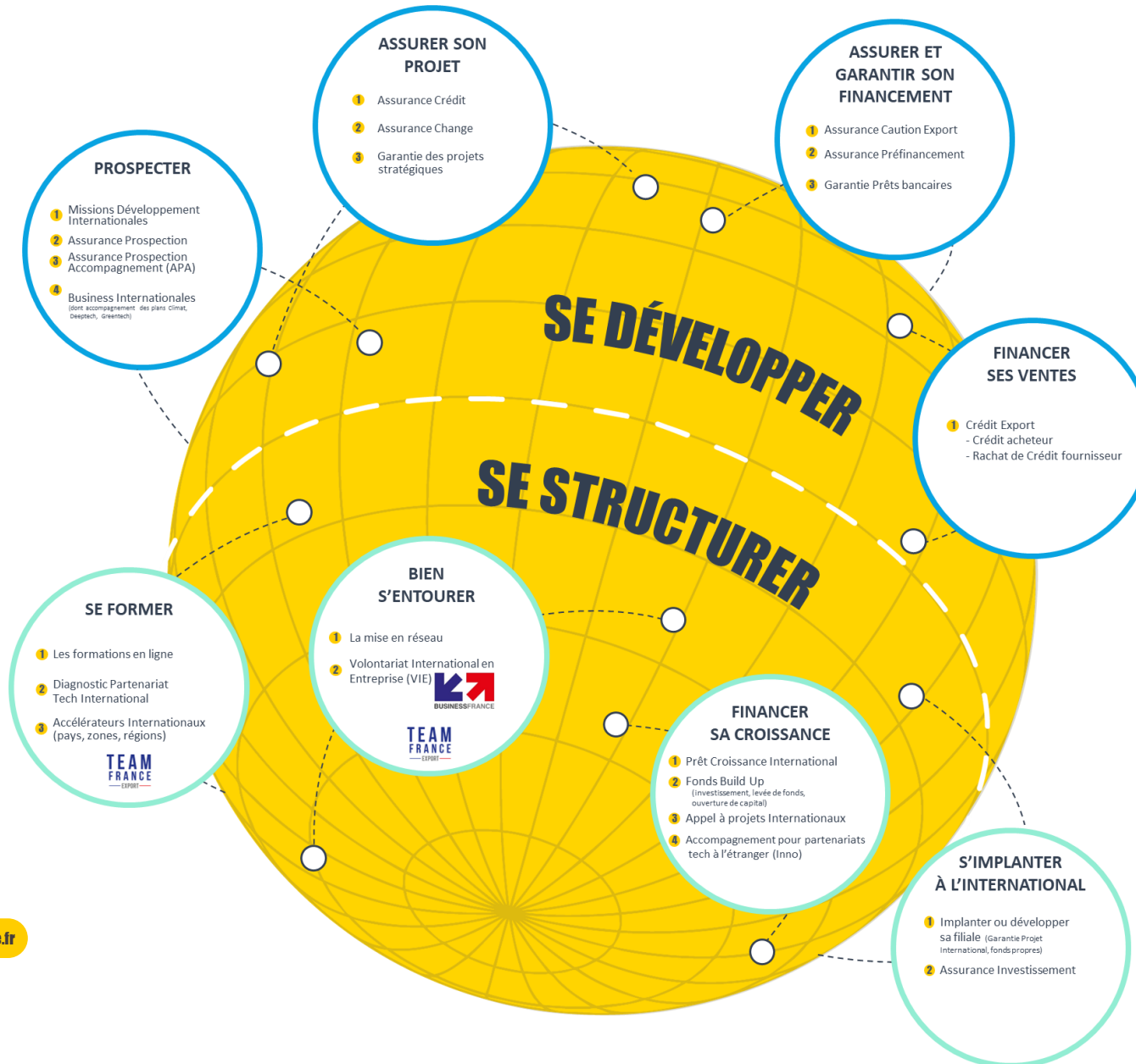


Avec l'aide de Bpifrance, nous avons pu lancer rapidement notre première ligne de production



Christophe Baudron,
Dirigeant-fondateur.





Toutes nos offres sur bpf.france.fr

International Centre – Val de Loire

**TEAM
FRANCE**
— EXPORT —

**Accompagner
et financer les
entreprises de la région
qui souhaitent se
développer à
l'international**

Des infos ?

<https://www.teamfrance-export.fr/centrevallde Loire>

La Team France Export c'est quoi ?

Rassemblement de toutes les solutions publiques proposées par les Régions, les services de l'Etat, Business France, les Chambres de Commerce et d'Industrie et Bpifrance pour faire gagner les entreprises françaises à l'international.



bpifrance

Pour qui et pour quoi ?

Proposer aux PME et ETI un dispositif lisible, efficace et adapté. La *Team France Export* réunit ainsi un continuum de solutions : depuis les **Régions françaises**, dans lesquelles sont constitués des « guichets uniques de l'export » jusqu'aux marchés étrangers où un « correspondant unique Team France Export » oriente les PME vers les solutions répondant à leurs besoins.

Les solutions Bpifrance pour l'export

Assurer son projet

Assurance Crédit,
Assurance Change,
Assurance Caution Export,
Assurance Préfinancement,
Assurance Investissement,
Assurance Prospection,
...etc.

Garantir

Garantie prêts bancaire
Garantie projets
stratégiques

Accompagner

Accélérateurs internationaux
Missions export

Financer

Crédits Export,
Prêt Croissance International,
Fonds Build Up International,
Appels à Projets Internationaux,
Partenariats technologiques
internationaux

164
EXPORTATEURS
SOUTENUS PAR
BPIFRANCE

66 M€
OFFRE EXPORT
DE BPIFRANCE



INTERNATIONAL

Certains entrepreneurs sont nés avec l'ADN du business dans le corps. C'est le cas de Jamel Touati. Après avoir commencé sa carrière à LCL puis à la Caisse d'Epargne en tant que chargé des franchises, ce jeune homme pressé décide de traverser le miroir. En 2016, il ouvre à Tours (Indre-et-Loire) avec son beau-frère, Souliman Tolan, une première franchise de la chaîne de restaurant Pitaya. Un succès et le début d'une grande aventure. Sept ans plus tard, le **groupe 3T Développement**, qui réalise 30 M€ de chiffre d'affaires, compte 30 franchises dans la restauration (Pitaya, O'Tacos, Factory & Co...), le sport (Fitness Park), et bientôt le prêt-à-porter. Il s'est également implanté au Maroc. « Notre cœur de métier n'est pas la restauration ou la franchise, mais la duplication d'un savoir-faire : celui de recruter, former et piloter », explique Jamel Touati.

INTERVENTION DE BPIFRANCE

Bpifrance a accordé à **3T Développement** une Garantie de Projets à l'International et un Prêt Croissance International, afin de faciliter son implantation au Maroc en tant que master-franchisé de Fitness Park. Cette entreprise est membre du club Les Excellence et a participé à l'Accélérateur Tourisme. Jamel Touati suit également le Programme Pass Africa, dont l'objectif est d'accélérer le développement des entreprises ayant fait de l'Afrique une priorité dans leurs ambitions de croissance.

“

Avec le soutien de Bpifrance, nous allons exporter notre savoir-faire au Maroc et n'excluons pas d'y intervenir également dans le domaine de la restauration

”

Jamel Touati,
Dirigeant.



Fonds propres investissement direct



- **En 2022**, Bpifrance a investi ou réinvesti **en direct** dans **5** entreprises.
- **Bpifrance** intervient en fonds propres dans **23** entreprises en Centre-Val de Loire pour un montant de **171 M€**.
- Bpifrance est au capital d'**une entreprise innovante** à hauteur de **2,3 M€**.

Fonds propres investissement indirect

Fonds partenaires
de Bpifrance
actionnaires de

106

entreprises
pour 345 M€

**9 fonds
régionaux ou
interrégionaux**

souscrits par
Bpifrance pour
un montant de
93 M€

EFFET DE
LEVIER

Mobilisation
de 344 M€
de capitaux
en gestion

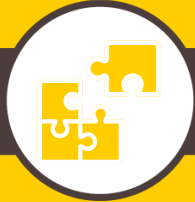
Aux côtés de la **Région**, **Bpifrance** est souscripteur des fonds :

- CCD (CENTRE CAPITAL DEVELOPPEMENT)
- SOFIMAC CROISSANCE 3

Bpifrance a réalisé 1 souscription nouvelle en 2022 :

- GRAND OUEST CAPITAL AMORÇAGE 3

Solen



FONDS PROPRES

Cette entreprise créée en 1994 n'a pas attendu l'urgence climatique et environnementale pour lutter en faveur du recyclage des déchets. Un concept encore balbutiant à l'époque. Après avoir étudié à fond la question et même écrit un livre sur le sujet, Olivier Loiseau et Sylvain Masiero, à peine sortis de leurs études, fondent donc un bureau d'études nommé **Solen**, où ils proposent des solutions concrètes, et notamment la création de centres de tri, de centres de transfert et des techniques de logistique ou de recyclage. Presque trente ans plus tard, **Solen**, passée de la recommandation à l'action, fabrique, distribue et loue des machines qui aident à compacter le carton, le plastique, le bois et le polystyrène. Objectif : contribuer à réduire l'empreinte carbone et la pollution générée par ces déchets. Avec 84 collaborateurs et 21,4 M€ de chiffre d'affaires, dont 10 % à l'international, **Solen**, basée à Tremblay-les-Villages, en Eure-et-Loir, est en passe de devenir leader dans son domaine sur l'arc sud-ouest européen.

INTERVENTION DE BPIFRANCE

Bpifrance est entré au capital de **Solen** pour accompagner son ambitieux plan de développement et la réorganisation de l'entreprise. **Solen** est membre du club Les Excellence et appartient à la communauté du Coq Vert qui rassemble les entreprises engagées dans la transition écologique et énergétique.

“

L'arrivée de Bpifrance à notre capital va permettre de renforcer notre bureau d'études et, après le Portugal, de nous déployer dans d'autres pays du sud de l'Europe

”

Olivier Loiseau,
Co-fondateur.



Accompagnement

3 piliers

FORMATION



Bpifrance Université propose des formations présentielles et en ligne

CONSEIL



Bpifrance anime un réseau de consultants indépendants

MISE EN RÉSEAU



Des startups aux grands groupes, Bpifrance connecte les membres de son réseau

3 chiffres



340 entrepreneurs ont suivi les formations de Bpifrance Université en e-learning.

** Les formations de Bpifrance Université en présentiel ont quant à elles été suivies par 16 entreprises.*



117 missions de conseil ont été réalisées (diagnostic stratégique 360°, innovation, accélérateurs, fonds propres PME).



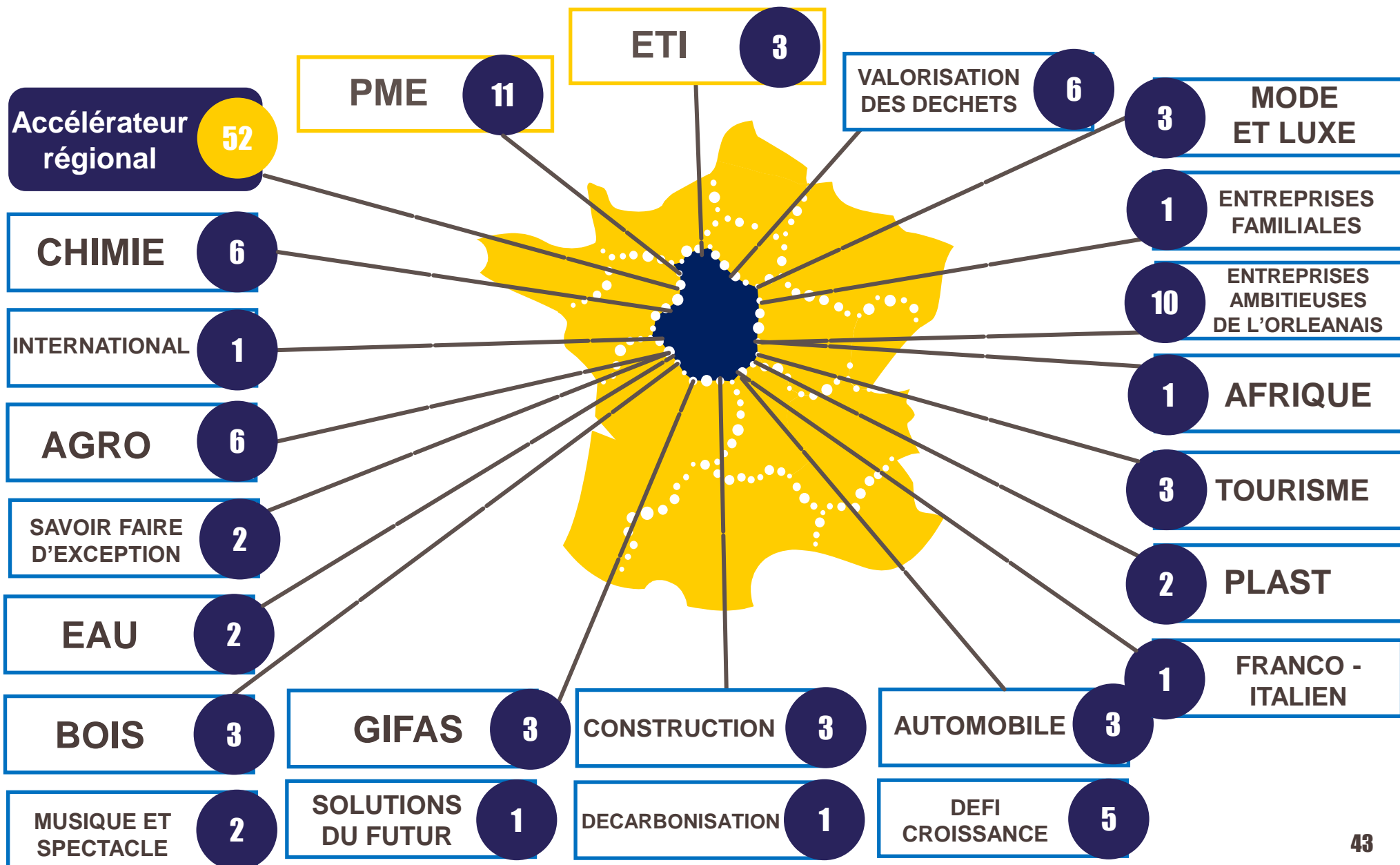
199 entrepreneurs membres du **Club les Excellence** en Centre – Val de Loire



131 entreprises de croissance bénéficient des programmes **Accélérateurs** personnalisés sur 24 mois (Startups, PE, PME, ETI, filière et **Accélérateur PME Centre – Val de Loire**).

Les entreprises de Centre-Val de Loire

DANS LES ACCELERATEURS



Eclairage Roger Pradier



ACCOMPAGNEMENT

Depuis plus d'un siècle, **Roger Pradier®** illumine les espaces extérieurs de notre quotidien avec constance et passion. Ayant su, au fil des décennies et des révolutions techniques, faire évoluer son savoir-faire et ses collections, cette société spécialisée dans les luminaires outdoor s'est imposée comme une référence incontournable. Avec une sélection d'appliques, bornes et mâts au design audacieux et intemporel, elle est emblématique de l'éclairage à la française. Dirigée par Jean-Michel Vergain, l'entreprise appartient au groupe Rivalen, présidé par Tristan de Witte. À Châteauroux (Indre), le siège et l'usine rassemblent 57 collaborateurs, tandis qu'un showroom et un bureau ont ouvert à Paris. Roger Pradier réalise 10,8 M€ de chiffre d'affaires, dont 23 % à l'international.

INTERVENTION DE BPIFRANCE

Bpifrance a accompagné **Roger Pradier** dans sa volonté de développement. L'entreprise, qui a déjà participé à l'Accélérateur PME Centre-Val de Loire en 2018, a également intégré la 1ère promotion de l'Accélérateur Savoir-faire d'exception. Ce parcours intensif de 18 mois comporte du conseil sur mesure, des séminaires de formation collective et de la mise en réseau afin de développer des relations business avec ses pairs. Entreprise de la French Touch, **Roger Pradier** fait partie du club Les Excellence.



Cet accompagnement permet de nous inscrire dans une stratégie de croissance ambitieuse



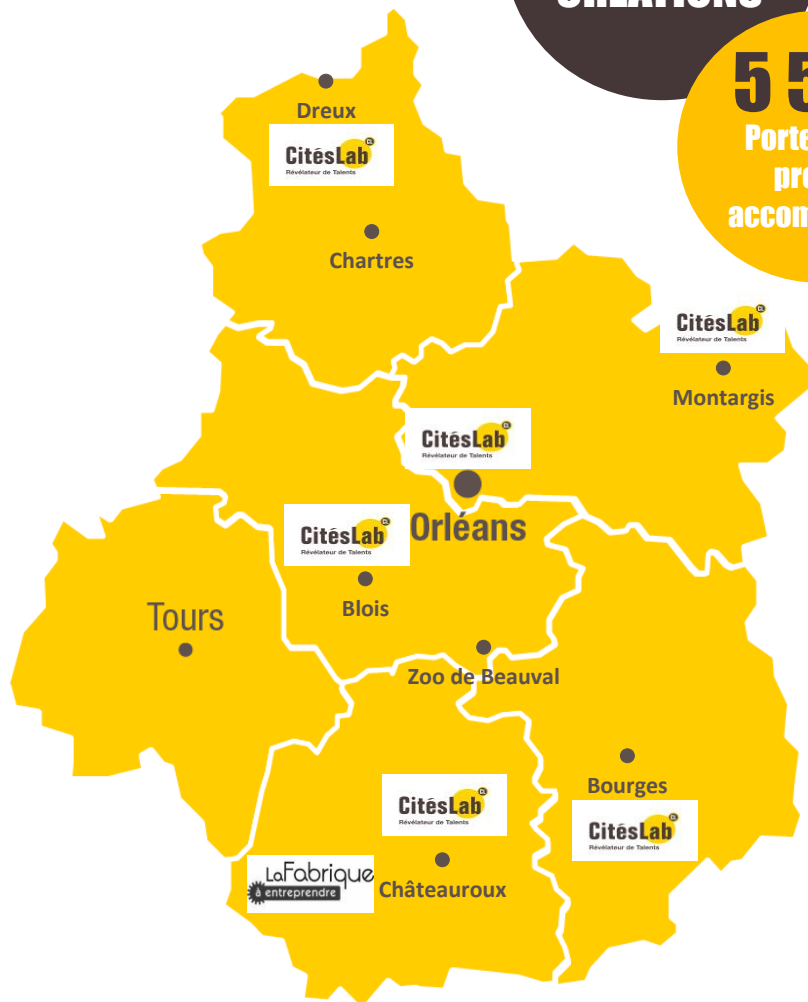
Jean-Michel Vergain,
Dirigeant.



2 902
CREATIONS

5 593
Porteurs de
projets
accompagnés

2 066
Créateurs
financés



1 FINANCEMENT

- 676 Prêts d'Honneur pour 5,6 M€ décaissés

2 FEMMES

- PAREF 2022 – 2024 : budget Bpifrance 150 000€ sur 3 ans

3 JEUNES

- Sensibilisation : EPA
- Pré-accompagnement : PEPITE

4 ENTREPRENEURIAT POUR TOUS

- 6 CitéLabs
- 2 Bornes EPT
- 2 Accélérateurs Création et Emergence

accélérateur
ÉMERGENCE
ENTREPRENEURIAT POUR TOUS

accélérateur
CRÉATION
ENTREPRENEURIAT POUR TOUS

la tournée
ENTREPRENEURIAT
POUR TOUS

Yombz

YOMBZ



CRÉATION

Il n'est pas donné à tout le monde de comprendre neuf langues et de savoir en parler cinq, dont deux africaines : le lari et le lingala. « Pour moi, la langue est une musique », confesse Gaëlle, comme pour expliquer son aisance linguistique. Après un parcours voyageur, Gaëlle la polyglotte, native de Blois (Loir-et-Cher) où elle a fait ses études, décide donc à 33 ans de mettre sa passion au service des autres en créant **Yombz**. Cette appli est dédiée à l'apprentissage des langues africaines, notamment à l'attention des personnes afro-descendantes, des couples mixtes, des globe-trotters et primo-apprenants. Une initiative bienvenue quand, jusqu'à présent, aucune offre n'existait sur ce créneau. Pour commencer, Gaëlle proposera les 15 langues les plus parlées en Afrique. A terme, elle compte bien élargir son éventail pour démocratiser l'accès à ces langues peu ou pas enseignées, mais aussi promouvoir l'égalité et l'inclusion.

INTERVENTION DE BPIFRANCE

Gaëlle Matondo a été accompagnée dans sa création par la Chambre de commerce et d'industrie, mais aussi par BGE, CitésLab et France Active, des réseaux soutenus par **Bpifrance**. Elle a aussi bénéficié de Prêts d'Honneur de **Bpifrance**, via Initiative Loir-et-Cher et Réseau Entreprendre. Lauréate du French Tech Tremplin en Centre-Val de Loire, elle a également reçu une aide de **Bpifrance** de 30 000 €. Enfin, la jeune créatrice peut s'enorgueillir d'être la lauréate 2022 du concours régional pour l'entrepreneuriat par les femmes.



Le soutien de Bpifrance a beaucoup facilité le lancement de mon projet



Gaëlle Matondo,
Fondatrice.



**BILAN
ACTIVITÉ
2022**