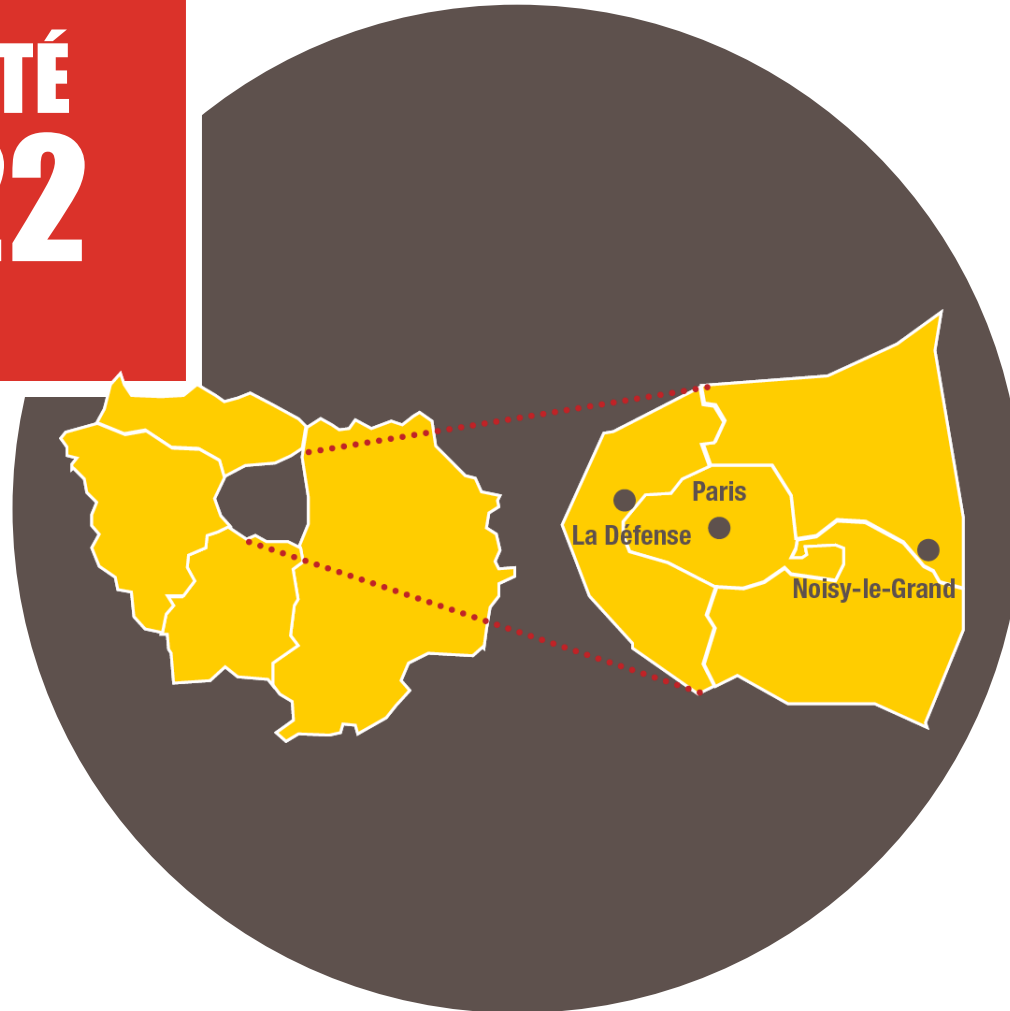


# BILAN ACTIVITÉ 2022





- **Équipe régionale**
- **Faits marquants 2022**
- **Axes stratégiques**
- **Impact des 10 ans**
- **Impact Bpifrance  
Île - de - France**
- **Partenariat avec la Région**
- **Zoom sur l'activité**



# Équipe régionale

QUI SOMMES-NOUS ?

**En Île-de-France,**  
**une équipe**  
**de 356 personnes**  
**dans 3 implantations**



**Eric Versey**

Directeur du Réseau  
Île-de-France



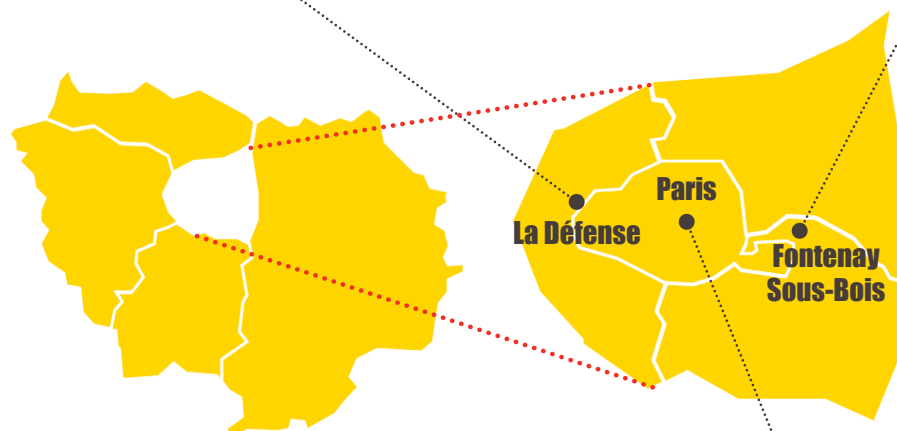
**Nicolas Maurin**

Directeur régional  
01 46 52 92 00



**Jallil Yaker**

Directeur régional  
01 48 15 56 55



**Marie Poussin**

Directrice régionale  
01 53 89 78 78



# Faits marquants 2022

**Au total**  
**19,9** Md€

**mobilisés par**  
**12 325**  
**entreprises**  
**en 2022**



17 M€ de Prêts Rebond ont été décaissés.



**BPIFRANCE,  
un acteur  
contracyclique  
au cœur de la  
crise et de la  
relance**



91 jeunes bénéficiaires du **Volontariat Territorial en Entreprise (VTE)** dont 74 VTE Vert.



Au total, **78 entreprises** accélérées dans les accélérateurs régionaux d'Île-de-France.



Tournées en Île-de-France :



**Bagnolet,**  
le 13 déc. 2022



**Saint-Quentin-en-Yvelines,**  
le 20 sept. 2022



**Paris, Saclay,**  
les 25, 31 mai  
et 2 juin 2022

# Bpifrance en 2022, quelques faits marquants

1,1 Md€ de Prêt vert



Déploiement de France 2030  
(1,3 Md€ volet bottom up et  
2,2 Md€ volet to down)

Montée en puissance de la plateforme Les  
Deeptech (services, Advisory boards, etc.)



2<sup>ème</sup> édition de Big Africa (Inspire  
& Connect) à Casablanca

Signature du manifeste  
Cap Créa



Lancement de Flash, plateforme  
de prêts directs

Parcours conjoint d'accélération Bpifrance et  
CETIM dédié à l'Industrie du Futur

**Evènements** : Big, WAFT, La Deeptech  
voit Big, Jour E



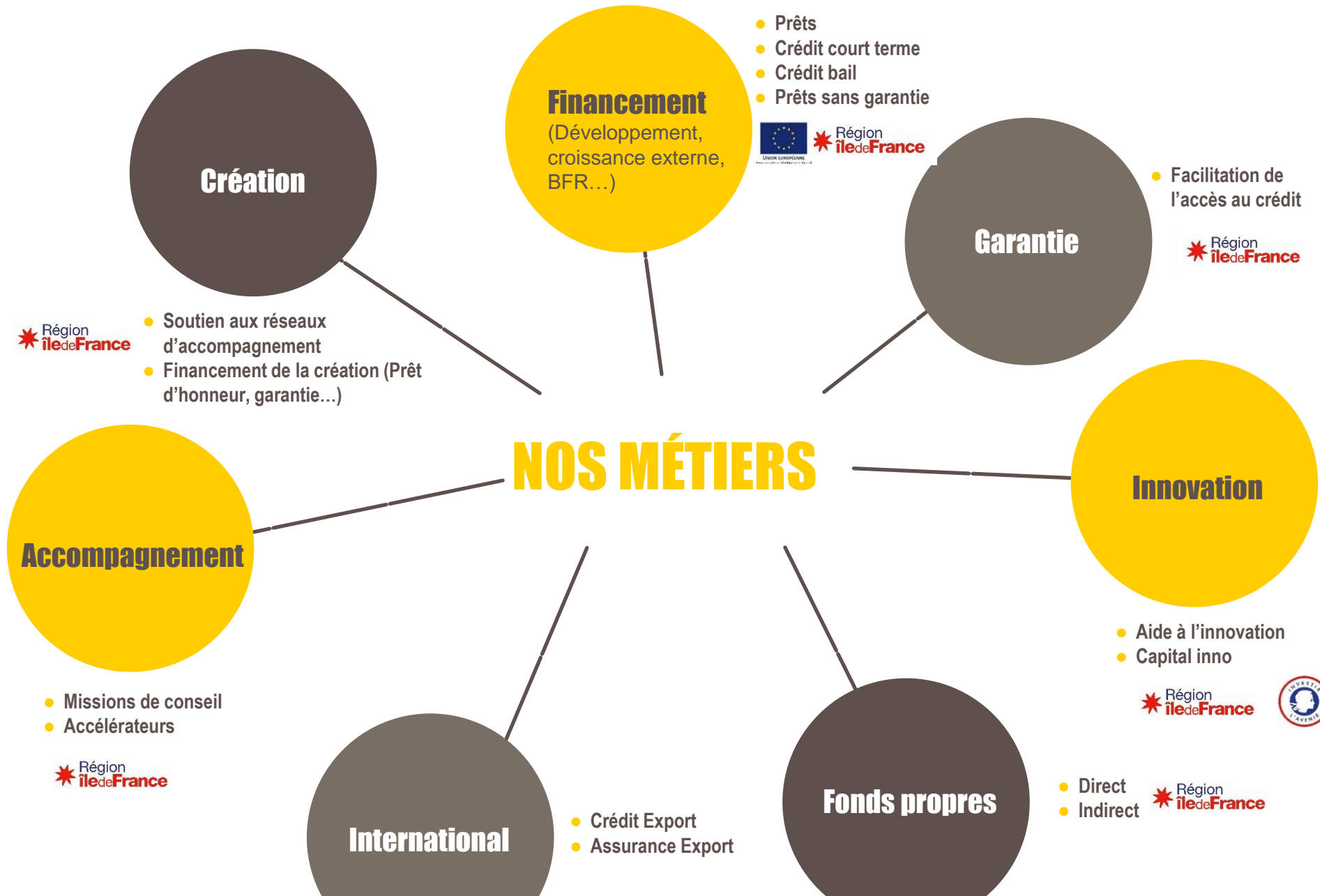
Jour **E**

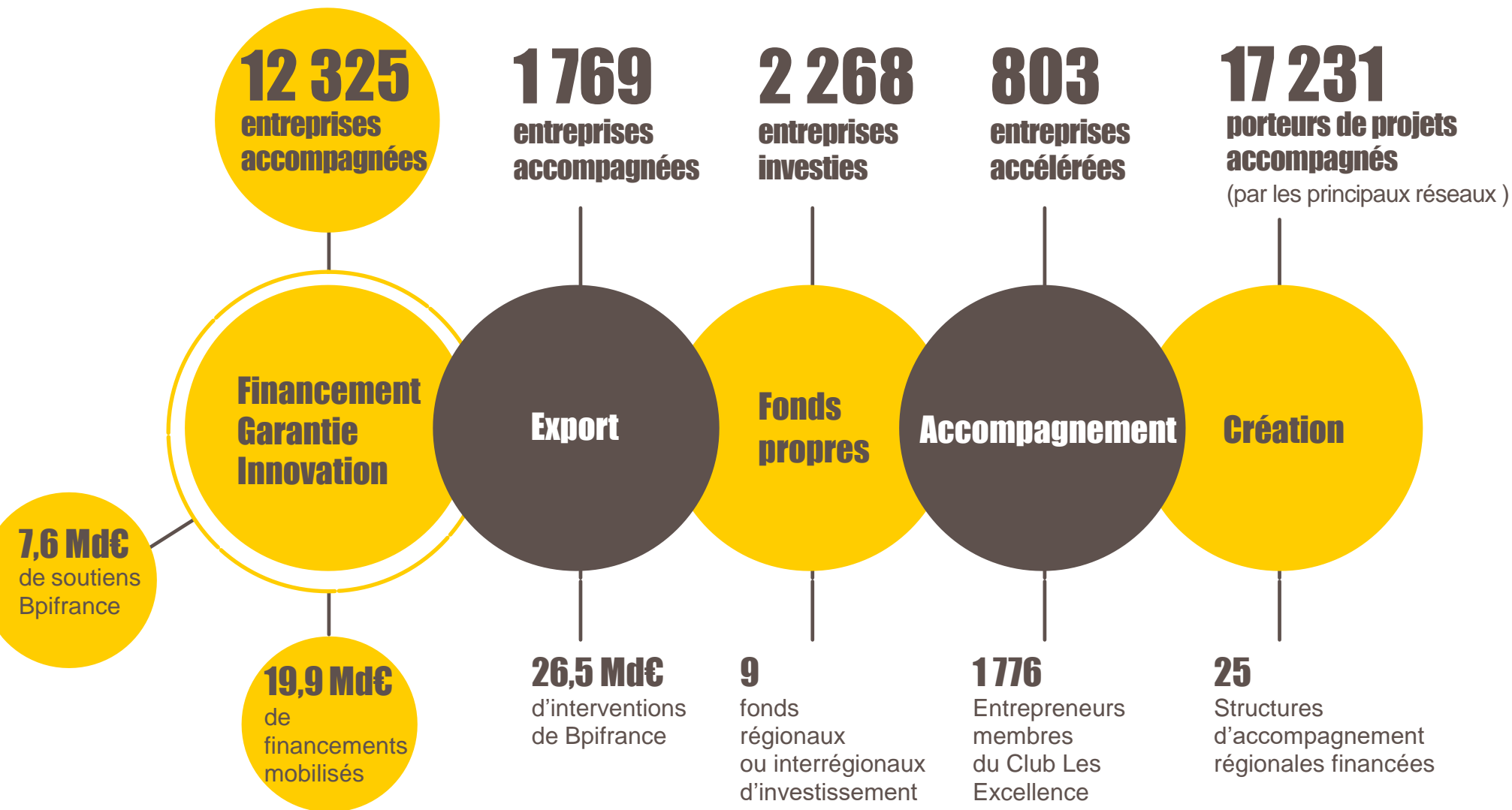
Lancement du Plan Startups et PME industrielles (AAP  
1<sup>ère</sup> usine, Prêt Nouvelle Industrie, SPI2 et FNVI...)

**Bpifrance en  
2022**



# Bpifrance, des métiers clés au service des entreprises







# Axes stratégiques

## Accélérer



la Transition énergétique  
et écologique  
des entreprises

Déployer le  
**Plan France 2030**  
dans les secteurs stratégiques  
avec la Région



## Renforcer

l'accompagnement et le  
financement des  
créateurs-repreneurs  
d'entreprise

Soutenir  
la relance de  
l'industrie



La  
FRENCH  
FAB

ÎLE-DE-FRANCE



## Objectif : Encourager et accompagner la transition environnementale des entreprises favoriser l'essor des énergies renouvelables



**138 M€**  
de **Prêt Climat\***  
accordés en **2022**  
en **Île-de-France**,  
en partenariat  
avec **l'ADEME**.



**52 jeunes**  
bénéficiaires du  
**Volontariat**  
**Territorial en**  
**Entreprise**  
**(VTE) Vert**  
en **Île-de-France**  
en **2022**.

En 2022, **297**  
**entrepreneurs**  
appartiennent à la  
Communauté du **COQ VERT**  
en Île-de-France. Ce  
dispositif propose à ses  
membres un ensemble  
d'outils concrets pour  
favoriser  
les échanges de bonnes  
pratiques, les mettre  
en visibilité et accélérer leur  
transition environnementale  
et énergétique.

**81 « Diag Eco-Flux »,**  
**4 « Diag Perf 'Immo »** et  
**190 « Diag Décarbon'action »**  
ont été réalisés cette  
année en **Île-de-France**.

\* Les Prêts Climat comprennent les Prêts Vert et les Prêts Vert Ademe, les Prêts Méthanisation Agricole et les Prêts Méthanisation Ademe, les Prêts Economies Energie, les Prêts Action Climat.

# Bpifrance a développé un continuum d'outils pour soutenir les industriels à tous les stades de maturité



## Lancement du Plan Startups et PME industrielles

- Ambition de créer 100 nouveaux sites industriels par an à horizon 2025

5 sites industriels inaugurés en 2022 par des startups industrielles



3 sites industriels inaugurés en 2022 par des PME et ETI innovantes



## Soutien accru en faveur du développement

80 levées de fonds dont 15 entreprises ayant levé plus de 15 M€



La Communauté Porte-étendard de l'industrie française !

- 1 957 membres French Fab
- 6 Ambassadeurs en Île-de-France

## Renforcement du Plan Deeptech

- Ambition de faire émerger 500 startups Deeptech par an à horizon 2025

SOUTENIR L'ÉMERGENCE DE PROJETS TECH

RENFORCER L'INNOVATION DANS L'INDUSTRIE

ACCOMPAGNER LA CROISSANCE ET PERFORMANCE DES INDUSTRIELS

Un mouvement maintenu en faveur de l'internationalisation de l'industrie

- Bilan régional 2022 :
  - 48 M€ de Crédit-export
  - 26 Md€ d'Assurance-crédit



Bpifrance, opérateur de l'appel à projets Rebond Industriel



UNE AMBITION : DOUBLER LE NOMBRE D'ENTREPRENEURS EN 2027, PÉRENNES, GÉNÉRATEURS DE VALEUR AJOUTÉE D'IMPACT ET D'EMPLOI

Un collectif



**27**  
PARTENAIRES

**3 000**  
INPLANTATIONS

**55 000**  
BÉNÉVOLES

**5 000**  
COLLABORATEURS

## SENSIBILISER - PRÉPARER ORIENTER

Promouvoir l'entrepreneuriat et l'esprit d'entreprendre

**476 000** sensibilisés au niveau national dont 190 000 jeunes

Informier et orienter les porteurs de projets via portail unique

**3,9 M** de visiteurs

## ACCOMPAGNER

Soutenir les Réseaux pour renforcer l'accompagnement

**17 231** porteurs de projets

**8 615** créateurs accompagnés

## FINANCER

Faciliter l'accès au financement de la création d'entreprises

**Prêts d'honneur**  
**13,2M€** de prêts décaissés  
**1 357** créateurs financés

x2



## POUR TOUS POUR TOUS LES TERRITOIRES

Renforcer le soutien à l'entrepreneuriat dans les QPV

ENTREPRENEURIAT POUR TOUS



**13 Cités lab**  
**298 accéléérés**  
**2 bus**

# BPIFRANCE ACTEUR DE FRANCE 2030



UN DÉPLOIEMENT VÉLOCE D'UNE GAMME COMPLÈTE DE DISPOSITIFS DE FINANCEMENT EN RÉPONSE AUX BESOINS DES ENTREPRISES

## FINANCEMENT

**712**  
**M€**

Déployés en Île-de-France dans le cadre des **appels à projets nationaux**, ouverts sur des thématiques stratégiques

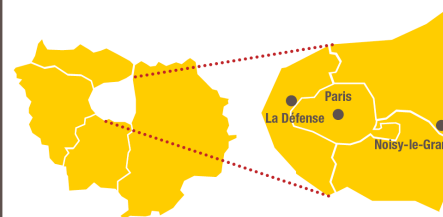
- Energie (H2, Nucléaire)
- Transports (Batteries, Mobilité)
- Santé (Bioproduction, Dispositifs médicaux, Santé Numérique)
- Métaux
- Espace
- Numérique (5G, Cloud, Cyber, IA)
- Agri-Agro

**163**  
**M€**

déployés en Île-de-France dans le cadre des **Concours et Programmes nationaux structurels** (principalement i-Lab, i-Nov, i-Demo AAP 1ère usine)

**375**  
**M€**

Déployés par Bpifrance Île-de-France en **aides et prêts R&D** ou dans le cadre de **France 2030 régionalisé**



## INVESTISSEMENT

Lancement et déploiement des fonds Ecotech 2, SPI 2, French Tech Souveraineté, Multicap Croissance 4 pour un total au niveau national de

**1,9Md€**

confiés à Bpifrance.

Fin 2022, lancement du Fonds National de Venture Industriel (FNVI : 350M€)





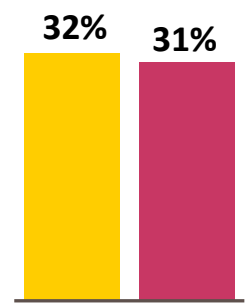
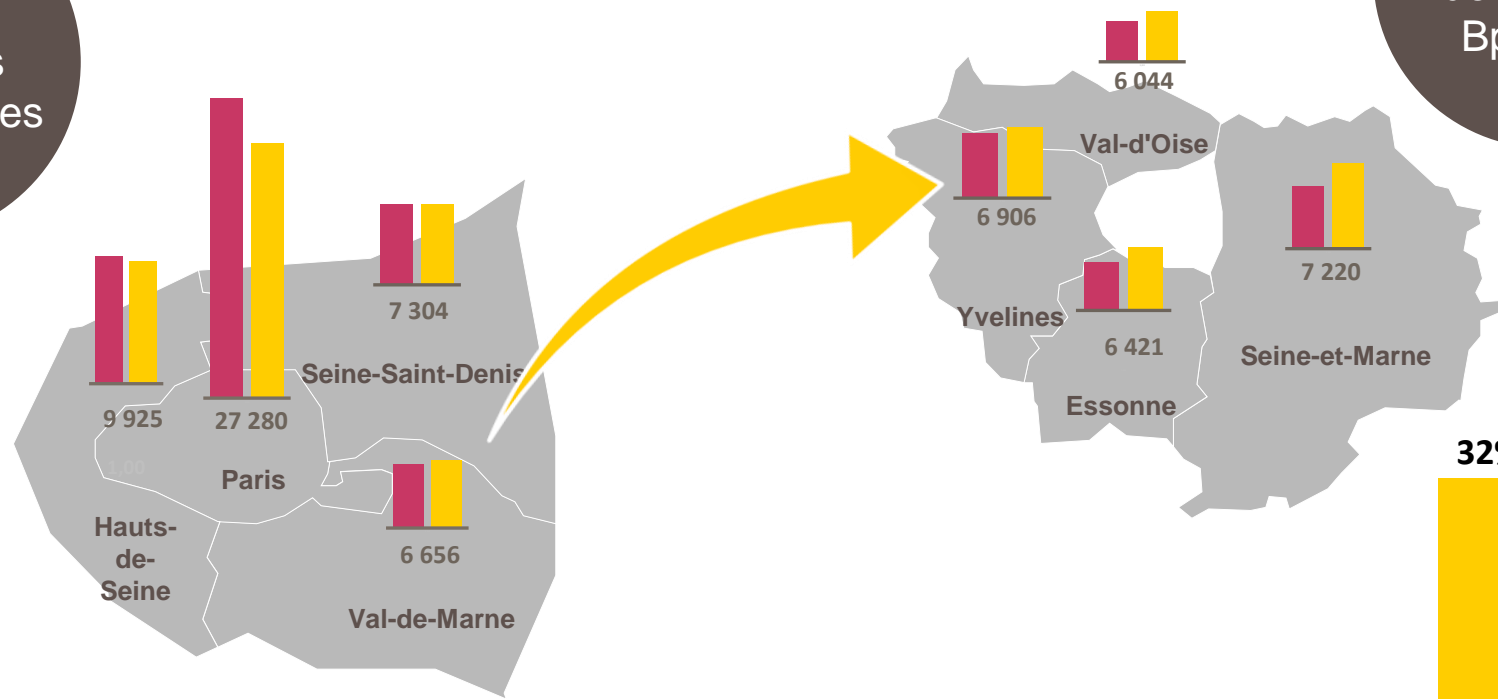


# **Impact des 10 ans de Banque publique d'investissement**

# 2012 – 2022 : répartition de l'activité de Bpifrance et de la production de richesse par département

**82 600**  
entreprises  
accompagnées

**78 Md€**  
de soutiens  
Bpifrance



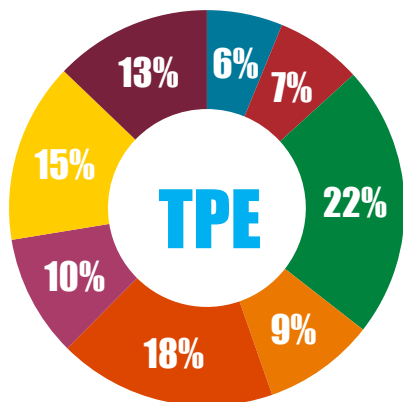
- 7 304 Nombre d'entreprises soutenues dans le département
- Poids des entreprises du département dans le total des entreprises d'Ile-de-France
- Poids des entreprises du département soutenues par Bpifrance Ile-de-France dans le total des entreprises soutenues par Bpifrance Ile-de-France

Poids de la Région dans le total des financements\* de Bpifrance

Poids de la Région dans le PIB national en 2018

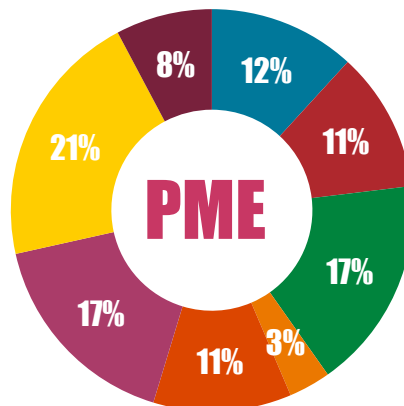
# 2012 – 2022 : répartition des activités par secteur

RÉPARTITION DES ACTIONS EN NOMBRE À DESTINATION DES TPE PAR SECTEUR

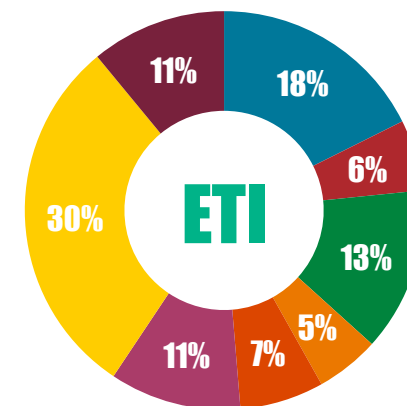


Bpifrance Île-de-France a financé plus particulièrement **les secteurs du commerce, de l'hébergement restauration et des services pour les TPE.**

RÉPARTITION DES ACTIONS EN NOMBRE À DESTINATION DES PME ET ETI PAR SECTEUR (HORS SCI ET HOLDINGS)



- Industrie
- Construction
- Commerce
- Transports et entreposage
- Hébergement et restauration
- Information et communication
- Services
- Autres secteurs

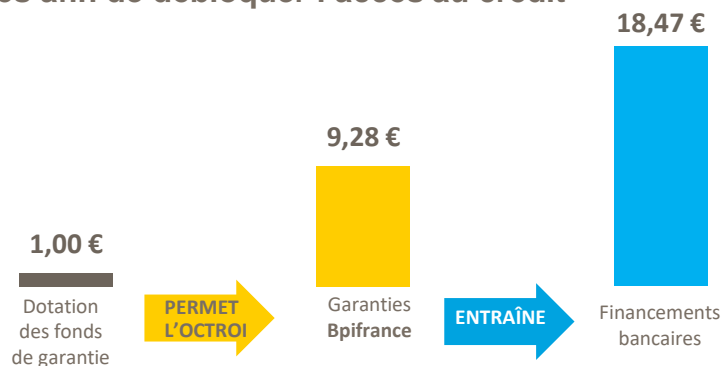


Bpifrance Île-de-France a financé plus particulièrement **les secteurs des services, de l'industrie et du commerce pour les PME-ETI.**

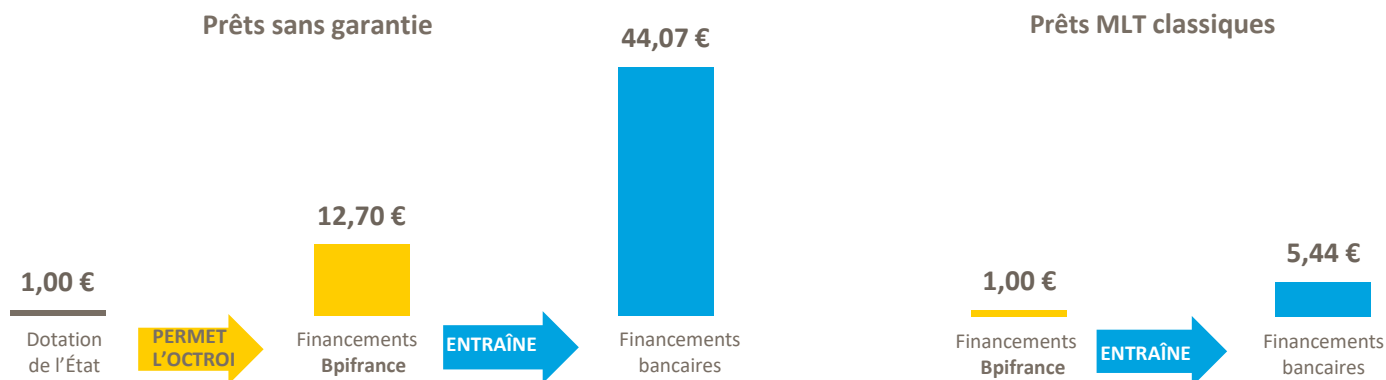
# 2012 – 2022 : effet de levier et effet d'entraînement

Depuis 2012, les dotations publiques permettent à **Bpifrance Île-de-France** de couvrir une partie des risques (effet de levier). **Bpifrance Île-de-France** intervient systématiquement en associant ses partenaires (effet d'entraînement)

- Bpifrance Île-de-France **garantit les prêts** des financeurs privés afin de débloquer l'accès au crédit



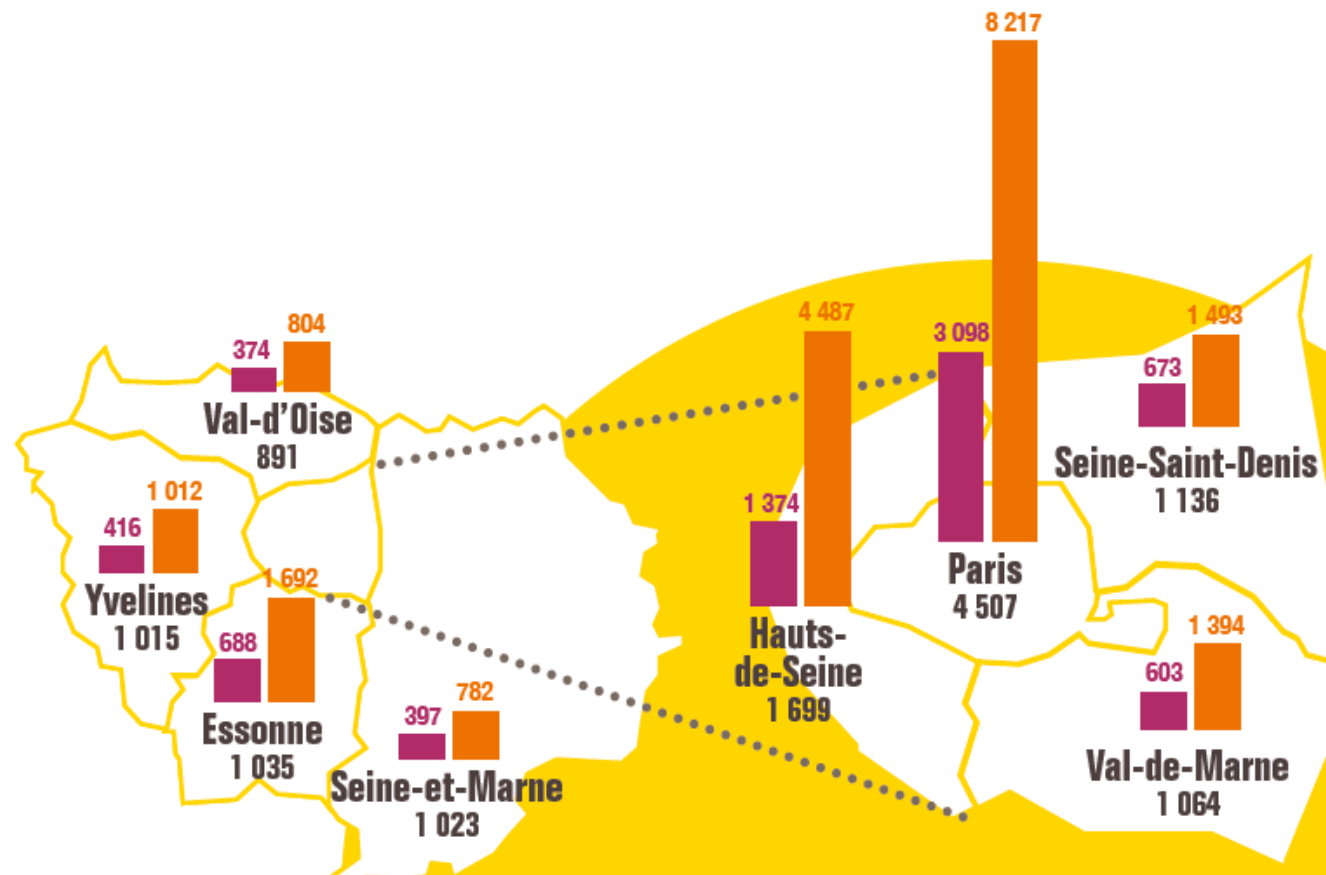
- Bpifrance Île-de-France **cofinance** des investissements dans l'immatériel et des projets de grande ampleur





# Impact 2022

# 2022, répartition de l'activité par département

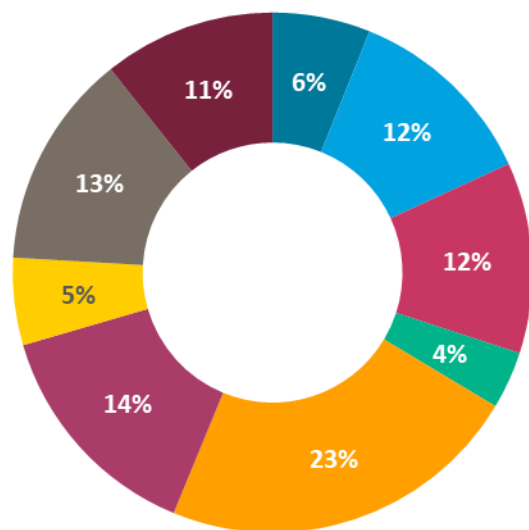


- 891** Nombre d'entreprises soutenues
- Montant des soutiens Bpifrance en M€
- Montant des financements totaux mobilisés

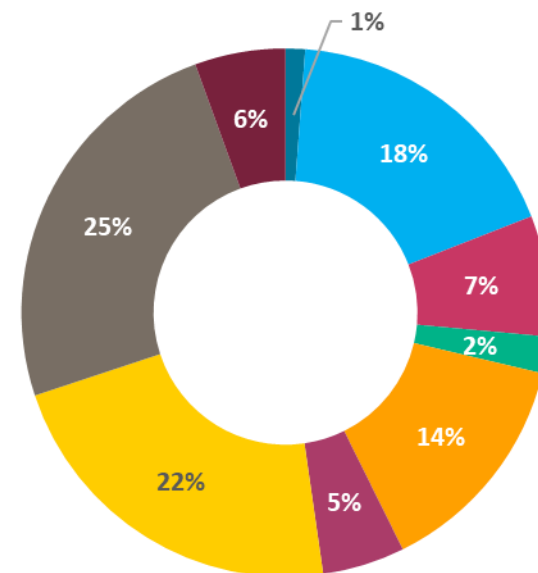
# Répartition de l'activité par secteur d'activité

**Bpifrance Île – de – France a financé plus particulièrement les secteurs des services, de l'information et communication et de l'industrie.**

Répartition du nombre d'entreprises par secteur



Répartition des montants de soutien par secteur

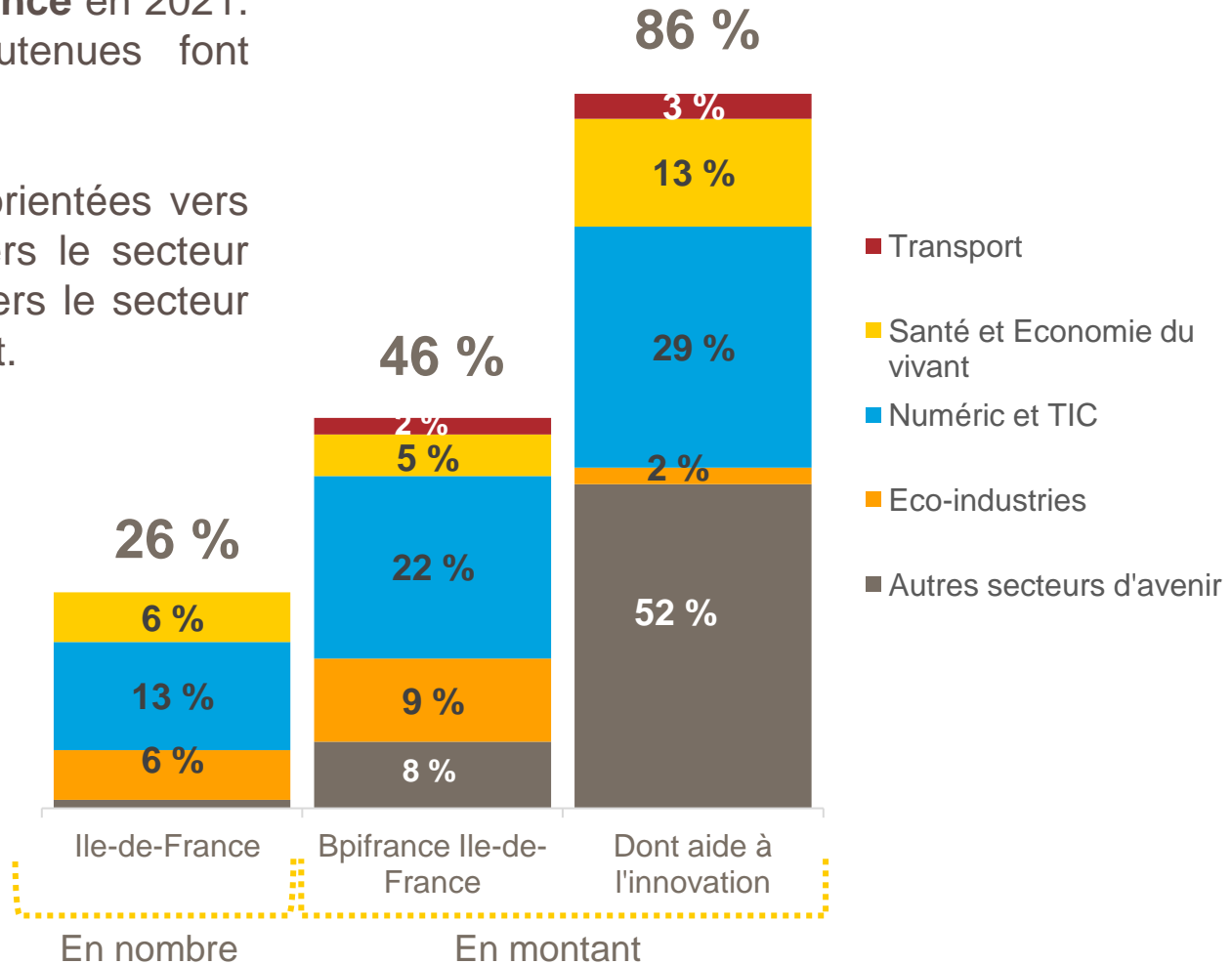


# Une forte mobilisation dans les secteurs d'avenir

Les secteurs d'avenir\* mobilisent **46 %** des financements mis en place par **Bpifrance** en 2021. Les entreprises principalement soutenues font parties du Numérique et des TIC.

**86 %** des aides à l'innovation sont orientées vers des secteurs d'avenir dont **29 %** vers le secteur du Numérique et des TIC et **13 %** vers le secteur de la Santé et de l'Économie du vivant.

\* Les secteurs d'avenir regroupent les transports, le numérique et les TIC (Technologies de l'information et de la communication) ainsi que la santé et l'économie du vivant (Industrie agroalimentaire, biotechnologies, santé). Sont ajoutées les entreprises de la Transition énergétique et environnementale (TEE), en tant que secteur d'avenir à part entière



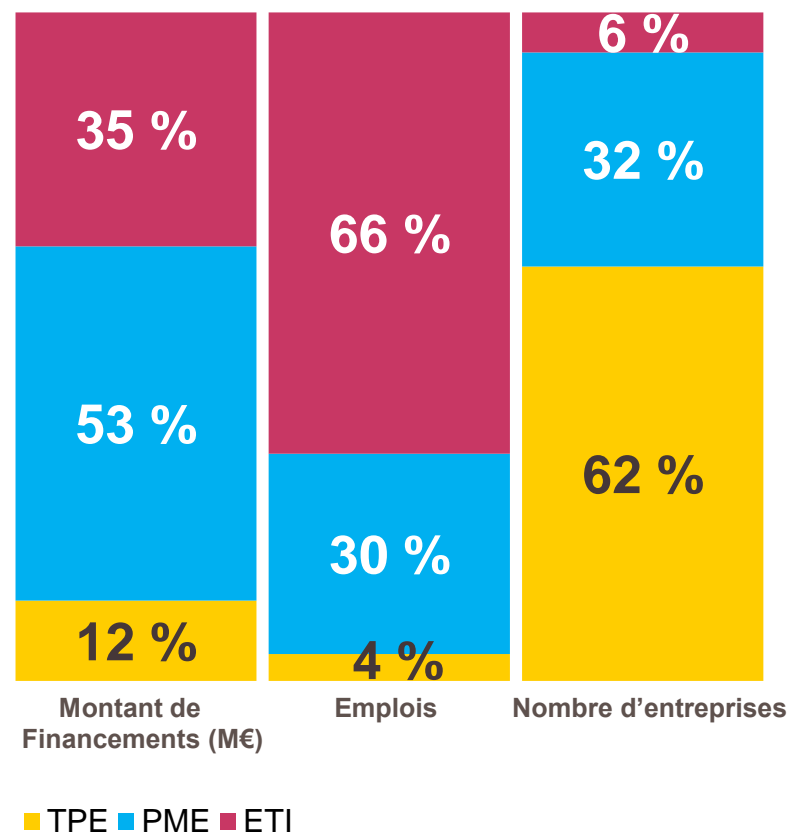


# Une intervention pour toutes les tailles d'entreprises

Plus de 60 % des entreprises financées par Bpifrance Île – de – France sont des TPE (soit 6 778 entreprises).

Les TPE – PME bénéficient de 65 % des financements de Bpifrance.

Un tiers des emplois sont situés dans les TPE – PME contre deux tiers pour les ETI.



Évaluation 2021 - Source : Bpifrance.

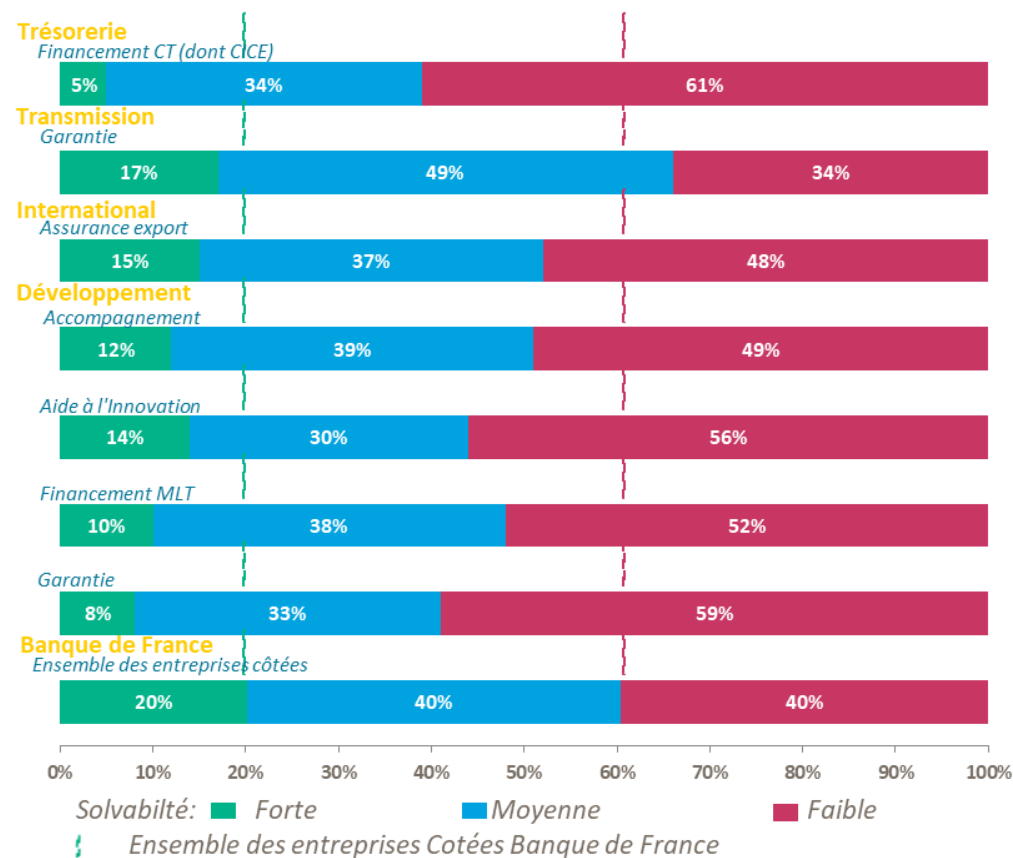
**Bpifrance Île-de-France** soutient la prise de risque et les entreprises ayant des difficultés d'accès au crédit, notamment au travers des dispositifs de trésorerie.

En moyenne, **61%** des bénéficiaires de soutiens en trésorerie cotés par la Banque de France sont associés à une solvabilité faible, en financement court terme (dont CICE).

**59 %** des bénéficiaires de soutiens en garantie sur des projets de développement ont une solvabilité faible.

En transmission, les dispositifs de garantie restent à destination des entreprises ayant des capacités de remboursement avérées. En effet, **les deux tiers** des entreprises soutenues par ce type de dispositif en transmission ont un niveau de solvabilité moyen ou fort et seules **34%** ont un niveau faible.

Répartition des entreprises soutenues en 2021 par niveau de solvabilité

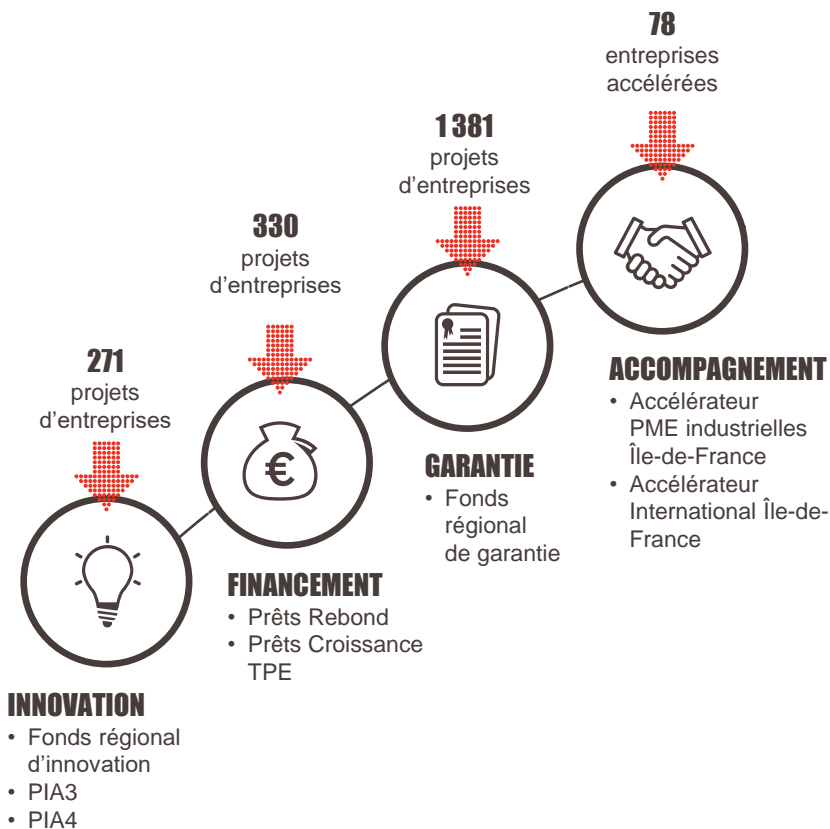




# **Le partenariat entre Bpifrance et la Région Île – de – France**

# LE PARTENARIAT AVEC LA RÉGION

728 M€ mobilisés  
par 2 073 entreprises



**Fonds de  
Garantie**  
dotés de **233 M€**

**Fonds  
d'Innovation**  
dotés de **198 M€**



**9 Fonds  
d'investissement**  
régionaux ou interrégionaux



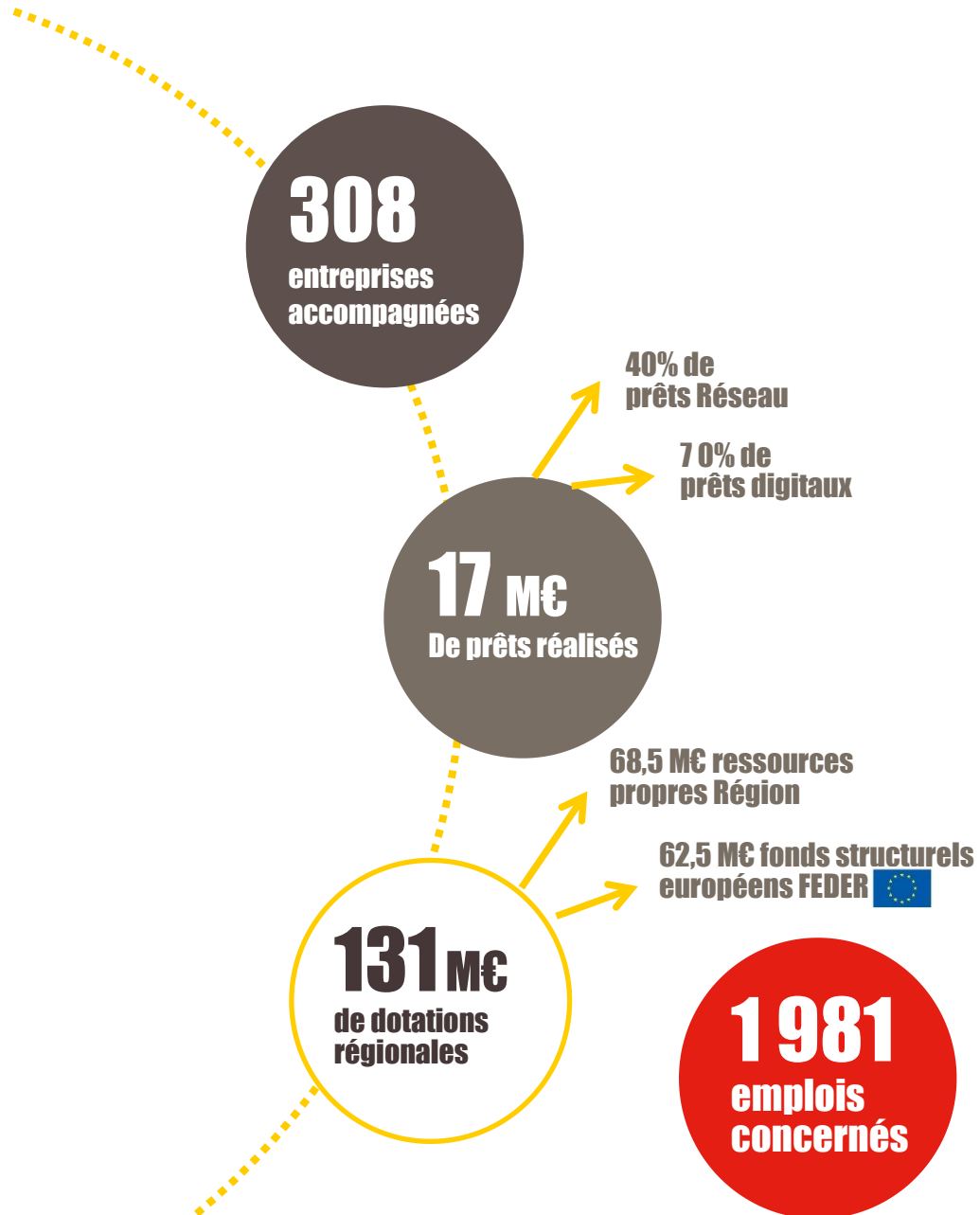
ÎLE-DE-FRANCE

**Fonds de Prêts**  
dotés de **146 M€**

- Prêt Rebond 131 M€ de dotations

**Accélérateurs  
PMI et  
International**

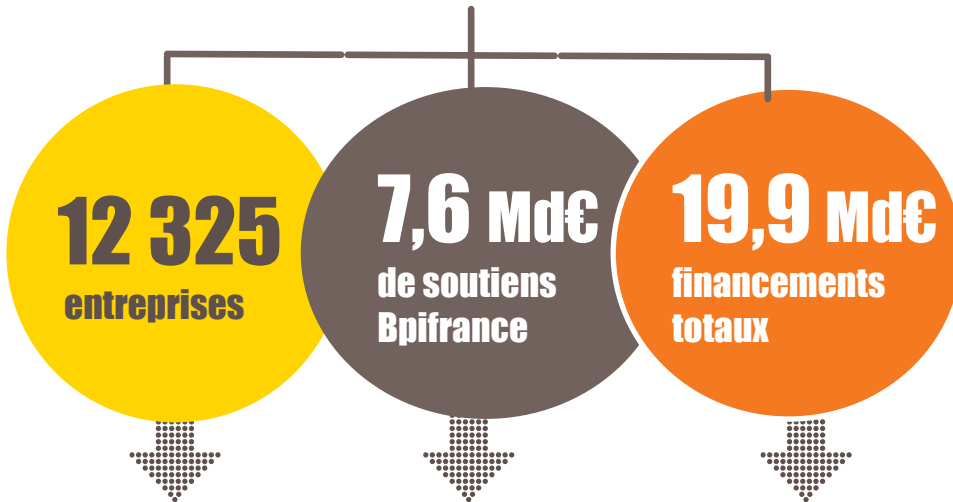
# Focus Prêt Rebond Île-de-France





# **ZOOM SUR L'ACTIVITÉ 2022 EN ÎLE – DE – FRANCE**

## Financement - Garantie - Innovation



- ✓ **2 062** en innovation
- ✓ **7 884** en garantie
- ✓ **1 174** en financement
- ✓ **1 704** en court terme
- ✓ **1,6 Md€** en innovation
- ✓ **886 M€** en garantie
- ✓ **2,5 Md€** en financement
- ✓ **2,3 Md€** en court terme
- ✓ **6 Md€** en innovation
- ✓ **2,4 Md€** en garantie
- ✓ **8 Md€** en financement
- ✓ **3,5 Md€** en court terme

## Fonds propres



## Export



## Création



## Accompagnement







## FINANCEMENT

Cette entreprise familiale depuis quatre générations n'a pas attendu que l'urgence écologique et climatique soit à la mode pour réutiliser nos déchets, comme en témoigne sa devise : « Après le tri, ce n'est pas fini ! ». Spécialisée depuis plus d'un siècle dans la valorisation des métaux ferreux, non-ferreux et des Déchets d'Équipements Électriques et Électroniques (D.E.E.E.), **Cornec** propose un service global pour le traitement et l'élimination des déchets industriels. Basée en Seine-et-Marne et dans l'Oise, cette société qui emploie 30 salariés et réalise 29 M€ de chiffre d'affaires, dont plus de 50 % à l'international, s'adresse aussi bien aux collectivités ou aux entreprises qu'aux particuliers. Avec à sa tête un dirigeant dynamique, Kévin Cornec, la société ne cesse d'innover et affiche de nombreuses labellisations ou certifications.

### INTERVENTION DE BPIFRANCE

En lui accordant un Prêt Vert, Bpifrance a accompagné **Cornec** dans l'acquisition d'un nouveau broyeur. Par ailleurs, l'entreprise a pu bénéficier de deux Diag Éco-Flux et d'un Diag Décarbon'Action pour réduire, d'une part, ses pertes en énergie, matière, déchets et eau, et d'autre part, l'empreinte carbone de son activité. **Cornec** fait partie de la communauté du Coq Vert, qui rassemble les entrepreneurs engagés dans la transition énergétique et écologique.



*Ce Prêt de Bpifrance nous a permis de répondre à davantage d'appels d'offres*



**Kévin Cornec,**  
Dirigeant.



# Patine

# patine



## GARANTIE

Vous rêvez de vêtements prêts à porter confortables, durables, qui vieilliront bien sur vous et avec vous ? Alors jetez vite un coup d'œil au site de la marque **Patine**. Créée en 2017 par Charlotte Dereux, une cheffe d'entreprise inspirée, cette marque digitale privilégie les tissus épais, beaux, solides et à impact allégé sur l'environnement. Bref, l'exact contraire du prêt-à-jeter fabriqué à l'autre bout de la planète sans réelle préoccupation éthique ou esthétique. Pas étonnant, dans ces conditions, que cette jeune marque saluée par la presse ait rapidement trouvé son public. « Patine, c'est ce jean que tu adores, qui a pris tes formes, s'est décoloré avec le temps, et que tu ne remplacerais pour rien au monde. Des habits qui s'usent joliment, qu'on aime longtemps et se... patinent ! », s'enthousiasme la dirigeante, passionnée par les 80's-90's. Basée à Paris dans le cœur du Xe arrondissement, cette société est Entreprise à Mission et vient d'être labellisée B Corp.

### INTERVENTION DE BPIFRANCE



Pour accompagner **Patine** dans sa montée en puissance et l'aider à renforcer sa structure financière, **Bpifrance**, en partenariat avec la Région, lui a accordé sa garantie sur un prêt moyen terme de 218 000 €. **Patine** a par ailleurs rejoint la communauté du Coq Vert, qui rassemble les entrepreneurs engagés dans la transition énergétique et écologique.



*« Le soutien de Bpifrance a facilité l'obtention de mon prêt »*



**Charlotte Dereux,**  
Fondatrice.





## INNOVATION

Histoire palpitante que celle de **CorWave**, startup créée voilà à peine plus de dix ans et aujourd'hui à la pointe de la fabrication de pompes cardiaques de nouvelle génération. Des innovations qui pourraient permettre de sauver chaque année des milliers de vies dans le monde entier. Ces pompes visent en effet à réduire les risques de complications graves, favoriser la rémission de l'insuffisance cardiaque et aider les patients à retrouver une vie quotidienne plus active. Pour répondre aux besoins de la phase clinique à venir, **CorWave** a décidé de monter une usine située au cœur de Clichy-La-Garenne (Hauts-de-Seine), en bordure de Seine. Cette usine doit permettre de fabriquer à terme 1 000 pompes cardiaques par an, soit plus de 10 % de la demande mondiale. Avec 70 salariés, l'entreprise a obtenu plus de 80 M€ de financements.

## INTERVENTION DE BPIFRANCE



**Bpifrance** accompagne de longue date **CorWave** dans ses innovations et participe au capital de cette startup, lauréate du programme EIC Accelerator du Conseil européen de l'innovation, de l'Appel à projets Relance Industrie Île-de-France et du French Tech 120. En 2022, un Prêt Nouvelle Industrie de 5,5 M€ a été accordé à **CorWave**.



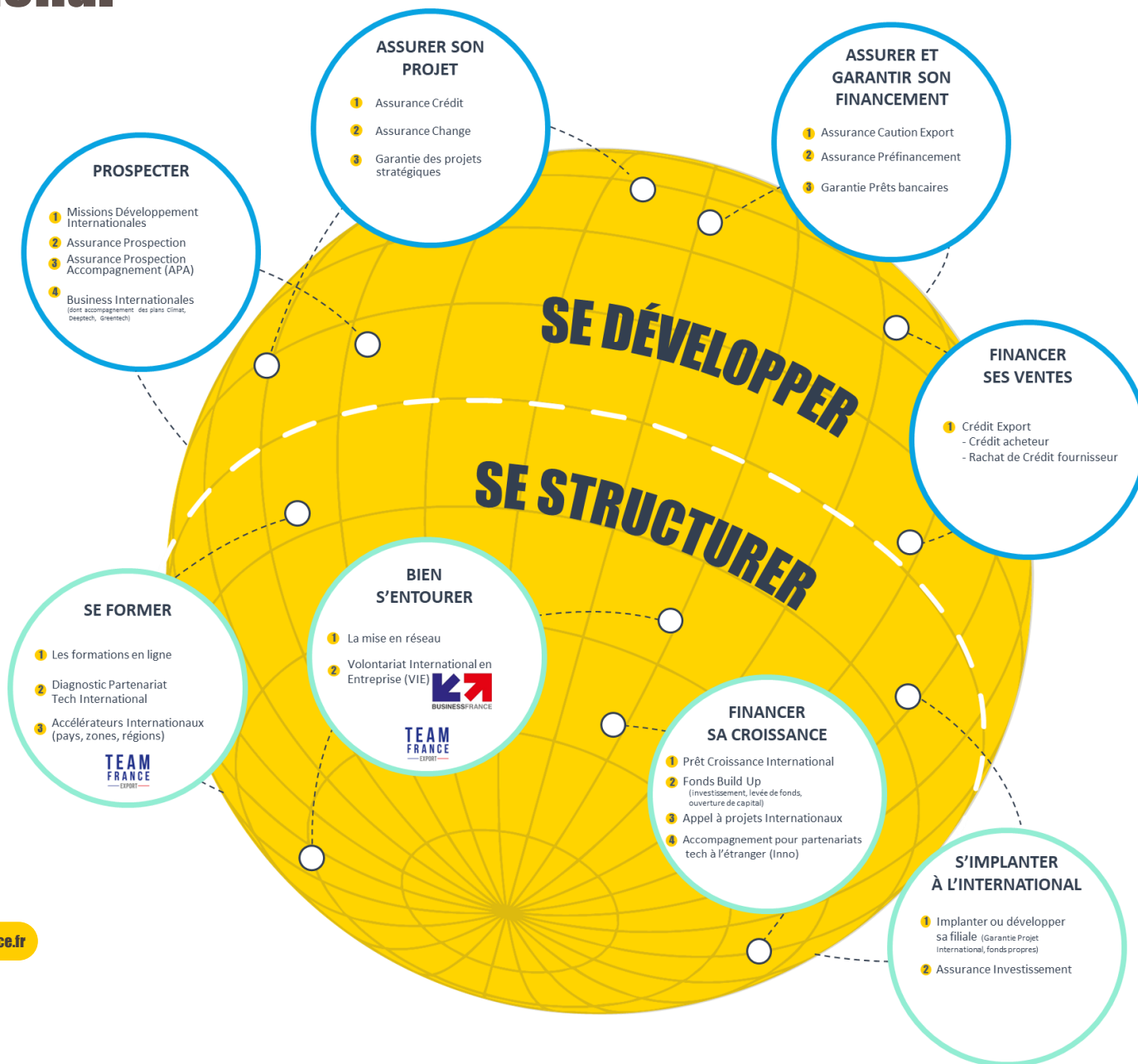
*Ce prêt a participé au financement de notre site de production innovant, qui nous permettra à terme de réaliser un chiffre d'affaires de 100 M€*



**Louis de Lillers,**  
Dirigeant.



# International



Toutes nos offres sur [bpf.france.fr](https://bpf.france.fr)

# International Île-de-France

**TEAM  
FRANCE**  
— EXPORT —

**Accompagner  
et financer les  
entreprises de la Région  
qui souhaitent se  
développer à  
l'international**

**Des infos ?**

<https://www.teamfrance-export.fr/iledelfrance>

## La Team France Export c'est quoi ?

Rassemblement de toutes les solutions publiques proposées par les Régions, les services de l'Etat, Business France, les Chambres de Commerce et d'Industrie et Bpifrance pour faire gagner les entreprises françaises à l'international.



## Pour qui et pour quoi ?

Proposer aux PME et ETI un dispositif lisible, efficace et adapté. La *Team France Export* réunit ainsi un continuum de solutions : depuis les **Régions françaises**, dans lesquelles sont constitués des « guichets uniques de l'export » jusqu'aux marchés étrangers où un « correspondant unique Team France Export » oriente les PME vers les solutions répondant à leurs besoins.

## Les solutions Bpifrance pour l'export

### Assurer son projet

Assurance Crédit,  
Assurance Change,  
Assurance Caution Export,  
Assurance Préfinancement,  
Assurance Investissement,  
Assurance Prospection,  
...etc.

### Garantir

Garantie prêts bancaire  
Garantie projets  
stratégiques

### Accompagner

Accélérateurs internationaux  
Missions export

### Financer

Crédits Export,  
Prêt Croissance International,  
Fonds Build Up International,  
Appels à Projets Internationaux,  
Partenariats technologiques  
internationaux

**1769**  
**EXPORTATEURS**  
**SOUTENUS PAR**  
**BPIFRANCE**

**26,5 Md€**  
**OFFRE EXPORT**  
**DE BPIFRANCE**



## INTERNATIONAL

Imaginez une flotte de robots mobiles autonomes (AMR) pilotés par intelligence artificielle, travaillant en étroite collaboration avec les opérateurs dans des entrepôts ou des usines. Imaginez que ces robots s'adaptent entièrement à leur environnement et à l'interface opérationnelle souhaitée (convoyeur, palette, roll, châssis spécifique). Basée à Arcueil (Val-de-Marne), la société française **iFollow**, avec ses solutions robotiques innovantes et flexibles, aide tous les secteurs industriels et logistiques à soutenir le rythme de la croissance et de la productivité mondiale. Robustes, fiables et entièrement fabriqués en France, ces robots répondent à une demande internationale de plus en plus importante. Avec plusieurs installations en Europe et une présence aux États-Unis, l'entreprise, qui emploie 80 salariés, réalise 762 000 € de chiffre d'affaires, dont 18 % à l'international.

### INTERVENTION DE BPIFRANCE

Après avoir accompagné **iFollow** dans ses innovations, **Bpifrance** a également soutenu cette entreprise en 2022 dans son ambition internationale, au moment même où Blackstone venait d'entrer au capital de la société. **iFollow**, de plus en plus tournée vers l'export, a ainsi bénéficié d'une Avance Prospection. **iFollow** fait partie de la French Fab, la communauté des industriels en mouvement.



*Ce coup de pouce va nous permettre d'accélérer la progression de nos AMR sur le marché européen et américain avec sérénité*



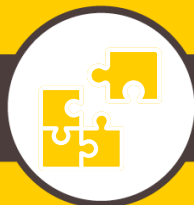
**Nicolas Menigoz et Vincent Jacquemart,**  
Ingénieurs et Dirigeants de l'entreprise.



# Fonds propres investissement direct



- **En 2022**, Bpifrance a investi ou réinvesti **en direct** dans **172** entreprises.
- **Bpifrance** intervient en fonds propres dans **442** entreprises en Île – de – France pour un montant de **15,2 Md€**.
- Bpifrance est au capital de **90 entreprises innovantes** à hauteur de **467 M€**.



## FONDS PROPRES

Bien vivre au travail ? Le sujet n'a jamais été autant d'actualité à l'heure de la crise sanitaire, du télétravail et de la retraite sans cesse repoussée. Composé de quatre entités - Stimulus, Equilibres, Nexmove et Talentis -, le groupe **Human & Work** accompagne les entreprises dans leur recherche de transformation vers « un monde du travail inclusif, responsable et serein ». Le groupe rassemble pour cela 255 experts aux profils variés - consultants, psychologues, sociologues, coaches... -, qui interviennent sur l'ensemble des enjeux humains liés aux transformations, à la politique d'impact, à l'efficacité du dialogue social, à la qualité de vie au travail, au développement de l'employabilité ou encore aux sujets de gouvernance et de performance organisationnelle. Basé à Paris mais possédant des bureaux en Italie, en Espagne et en Allemagne, **Human & Work** réalise un chiffre d'affaires de 35 M€.

## INTERVENTION DE BPIFRANCE

Depuis 2014, **Bpifrance** a accompagné **Human & Work** dans plusieurs opérations de croissance externe. Aujourd'hui, **Bpifrance** est actionnaire minoritaire du groupe, dont la majorité du capital appartient au dirigeant et à son équipe. **Human & Work**, qui a participé au programme de deux Accélérateurs (Accélérateur International et Accélérateur PME), fait partie du club Les Excellence.



*Le soutien de Bpifrance nous a beaucoup aidés pour poser les bases solides de notre ambition : bâtir le leader européen de l'Humain au travail*



**David Mahe,**  
Dirigeant.





# Fonds propres investissement indirect

Fonds partenaires  
de Bpifrance  
actionnaires de

**1 826**

entreprises  
pour 11,1 Md€

**9 fonds  
régionaux ou  
interrégionaux**

souscrits par  
Bpifrance pour  
un montant de  
**153 M€**

EFFET DE  
LEVIER

**Mobilisation  
de 650 M€  
de capitaux  
en gestion**

Bpifrance a réalisé 1 souscription complémentaire en 2022 :

- REPRENDRE ET DEVELOPPER 5

# Accompagnement

## 3 piliers

### FORMATION



Bpifrance Université propose des formations présentielles et en ligne

### CONSEIL



Bpifrance anime un réseau de consultants indépendants

### MISE EN RÉSEAU



Des startups aux grands groupes, Bpifrance connecte les membres de son réseau

## 3 chiffres



**4 692 entrepreneurs** ont suivi les formations de Bpifrance Université en e-learning.\*

*\* Les formations de Bpifrance Université en présentiel ont quant à elles été suivies par 103 entreprises.*



**962 missions de conseil** ont été réalisées (diagnostic stratégique 360°, innovation, accélérateurs, fonds propres PME).



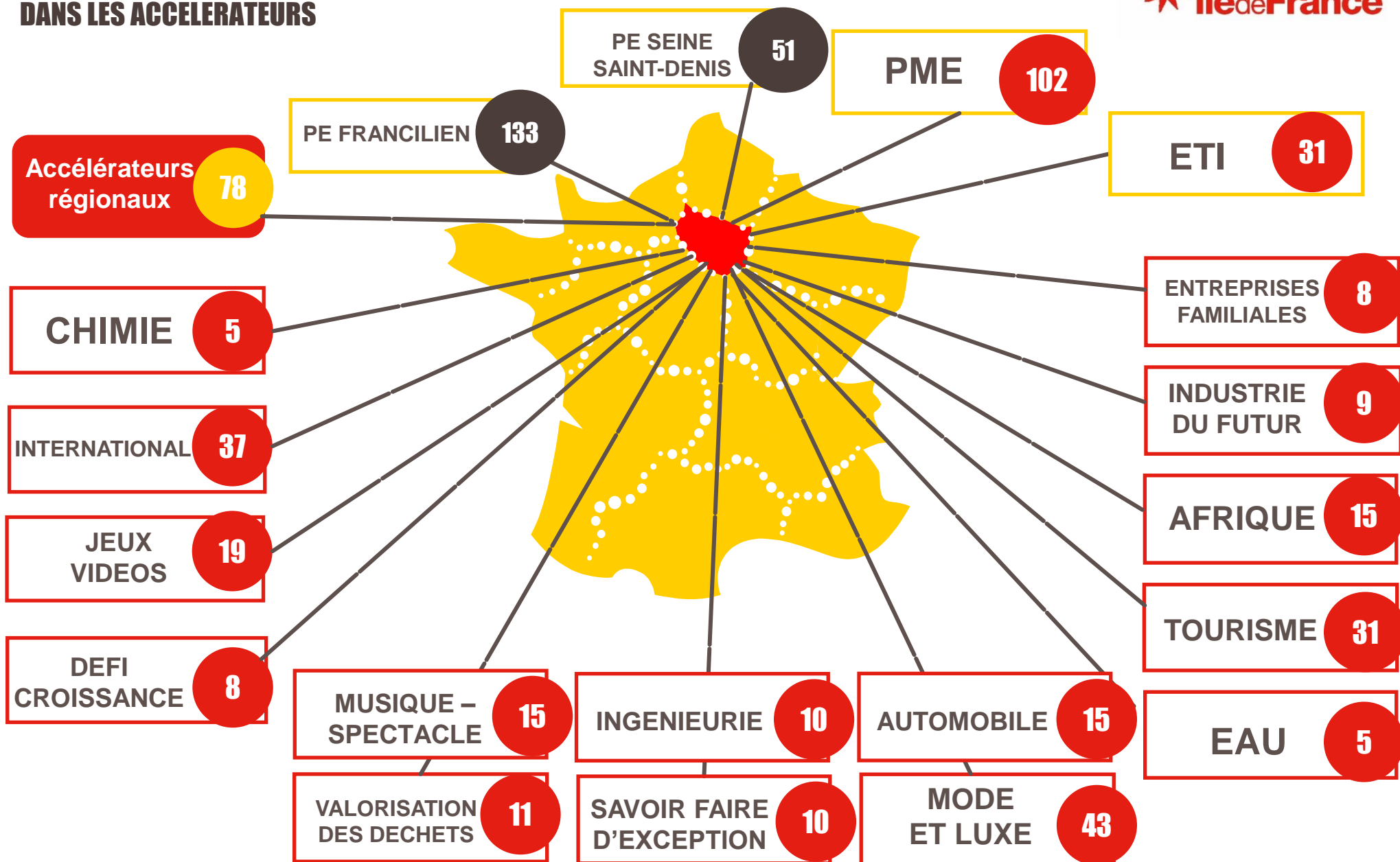
**1 776 entrepreneurs** membres du **Club Les Excellence** en Île-de-France



**803 entreprises de croissance** bénéficient des programmes **Accélérateurs** personnalisés sur 24 mois (Startups, PE, PME, ETI, filière et **Accélérateur PME industrielles** et **Accélérateur International Île-de-France**).

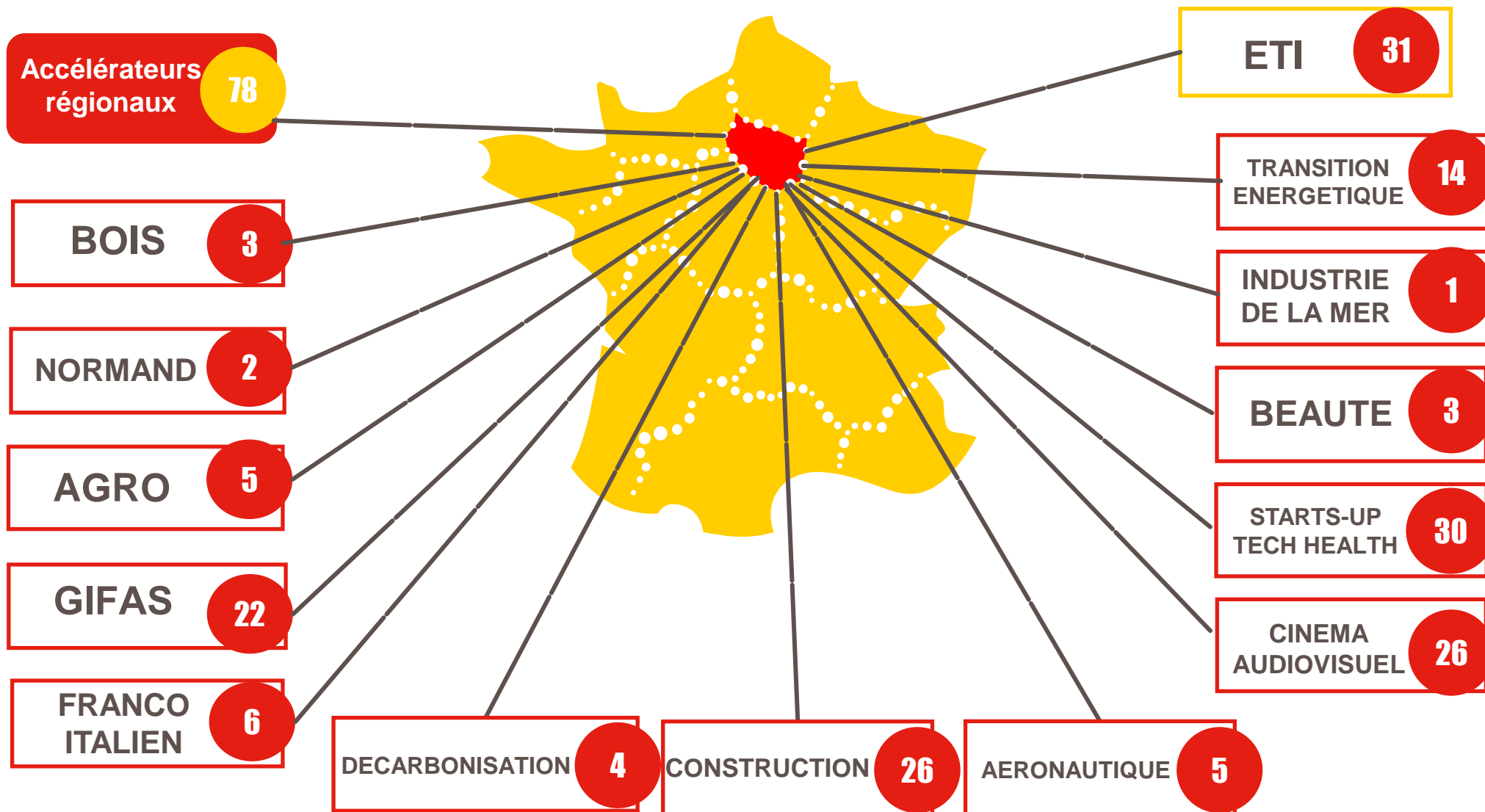
# Les entreprises d'Île-de-France

DANS LES ACCELERATEURS



# Les entreprises d'Île-de-France

DANS LES ACCELERATEURS





## ACCOMPAGNEMENT

Fondée en 2005 par d'anciens consultants Microsoft, **SoftFluent** rassemble une équipe d'experts reconnus sur les technologies Microsoft, la qualité logicielle et le développement d'applications métiers incluant l'éco-conception des logiciels. Partenaire de Microsoft, **SoftFluent** intervient auprès de grands comptes, ETI, éditeurs ou startups pour les accompagner sur toute la chaîne de valeur autour de trois pôles. Un pôle en conseil fonctionnel, cadrage et pilotage de projets. Un pôle consulting de haut niveau. Un pôle développement applicatif. Basée à Antony (92), **SoftFluent** souhaite accentuer sa culture de proximité. Le groupe a déjà ouvert des antennes en PACA, en Aquitaine et en Normandie. **SoftFluent**, qui réalise un chiffre d'affaires de 12 M€, emploie 100 collaborateurs et mise sur leur bien-être. Elle a reçu le Grand Prix FAS de l'actionnariat salarié.

## INTERVENTION DE BPIFRANCE

**SoftFluent Digital** fait partie de la 4e promotion de l'Accélérateur Francilien, un programme de 12 mois destiné aux PME dynamiques et ambitieuses d'Île-de-France souhaitant être accompagnées pour changer d'échelle.



*Grâce à une excellente connaissance du marché et à des experts de qualité, le programme de Bpifrance nous permet de monter en compétence sur la stratégie, la gestion des ressources humaines, le marketing ou la comptabilité. En outre, l'immersion au sein d'un groupe de dirigeants favorise aussi l'échange*



**Christophe Schiesser,**  
Directeur Général.



**8 615**  
CREATIONS

**17 231**  
Porteurs de  
projets  
accompagnés

**6 495**  
Créateurs  
financés

## 1 FINANCEMENT

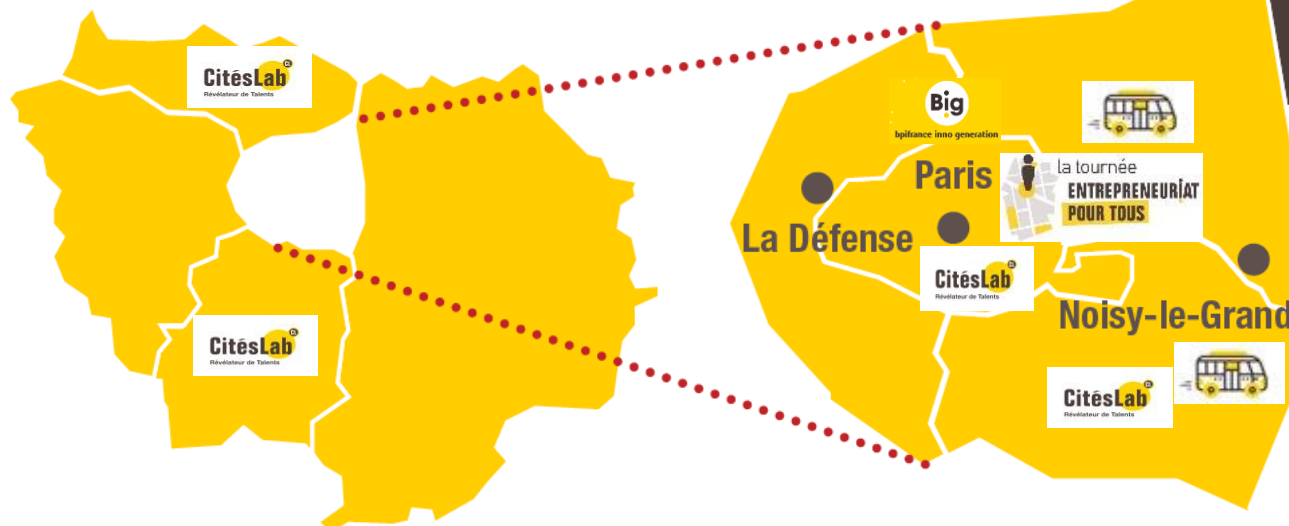
- 1 357 Prêts d'Honneur pour 13 M€ décaissés

## 2 JEUNES

- Sensibilisation et Pré-Accompagnement : PEPITE, Idéacteurs

## 3 ENTREPRENEURIAT POUR TOUS

- 13 CitésLab
- 2 Bus
- 20 Bornes EPT
- Accélérateurs Emergence et Création
- 1 Etapes - Tournée EPT : 13 déc. – Bagnolet



accélérateur  
**ÉMERGENCE**  
ENTREPRENEURIAT **POUR TOUS**

accélérateur  
**CRÉATION**  
ENTREPRENEURIAT **POUR TOUS**



## CRÉATION

En malgache, l'expression Mora Mora signifie « doucement doucement ». Une philosophie de vie qui ne s'oppose pas au business, bien au contraire, comme le démontre Chloé Andriamihaja, diplômée à la fois des Arts et Métiers et de l'INSEAD, et fondatrice de **Mora Mora Life**, société basée à Massy, dans l'Essonne. Des PME aux grands comptes, cette Entreprise à Mission accompagne des dirigeants vers une démarche RSE cohérente, vivante et sans contrainte. Ses domaines d'action vont du conseil stratégique à la concrétisation de plans d'action, en passant par la communication. Un travail basé sur cette conviction de la dirigeante : « Passer à un mode de vie sain et responsable peut se faire sans effort ni contrainte ! On n'embarque pas les gens sur le long terme qu'avec des obligations, même si celles-ci sont parfois nécessaires. ». Pour favoriser ce changement d'habitudes au sein des entreprises, Chloé a aussi développé des produits responsables dont un distributeur écologique de boissons saines. Elle a également créé une communauté - Beyond -, pour permettre aux entreprises d'aller plus loin en collaborant ensemble sur des initiatives RSE.

## INTERVENTION DE BPIFRANCE

Pour accompagner la création de **Mora Mora Life**, **Bpifrance** a accordé à Chloé Andriamihaja une Bourse French Tech de 30 000 € ainsi qu'un Prêt d'Honneur Création-Reprise de 50 000 €, via le Réseau Entreprendre.

“

*Le coup de pouce de Bpifrance m'a vraiment aidée à lancer mon entreprise*

”

**Chloé Andriamihaja,**  
Fondatrice.



**BILAN  
ACTIVITÉ  
2022**