

BILAN ACTIVITÉ 2022



Martinique
bpifrance





- **Équipe régionale**
- **Faits marquants 2022**
- **Axes stratégiques**
- **Impact des 10 ans**
- **Impact Bpifrance Martinique**
- **Partenariat avec la Collectivité territoriale de Martinique**
- **Zoom sur l'activité**



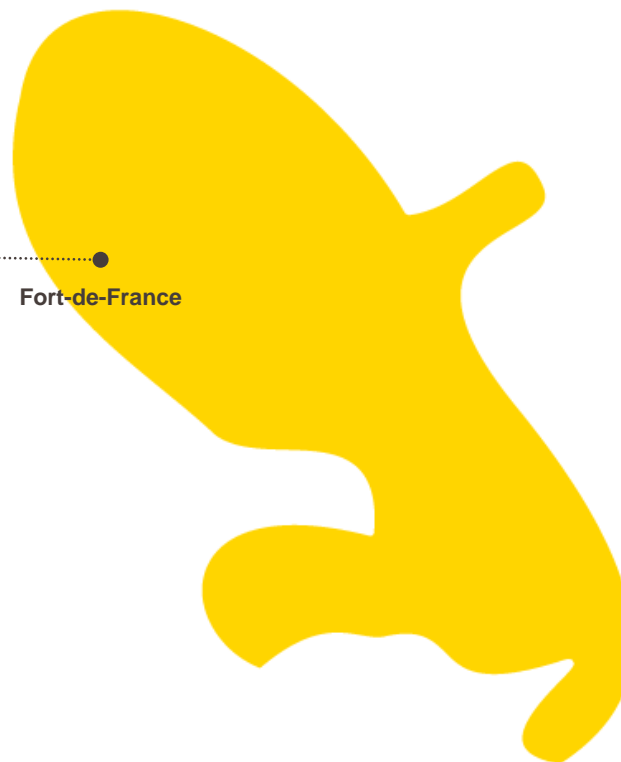
Équipe régionale

QUI SOMMES-NOUS ?

**Dans la Collectivité
territoriale de Martinique,
une équipe de 4 personnes
au service de vos entreprises**



Hervé Lelarge
Directeur régional





Faits marquants 2022

Au total
260 M€

mobilisés par
477
entreprises
en 2022



3,6 M€ de Prêts Rebond décaissés grâce notamment à la mobilisation de la Région.



Dans le cadre du Plan de Relance **6 entreprises** ont été financées pour **4 M€**.



**BPIFRANCE,
un acteur
contracyclique
au cœur de la
crise et de la
relance**

3,5 M€ de Prêts de Développement Outre-Mer décaissés au profit de **12 entreprises martiniquaises**



950 000 € de Prêts Tourisme engagés

Tournée en Martinique :

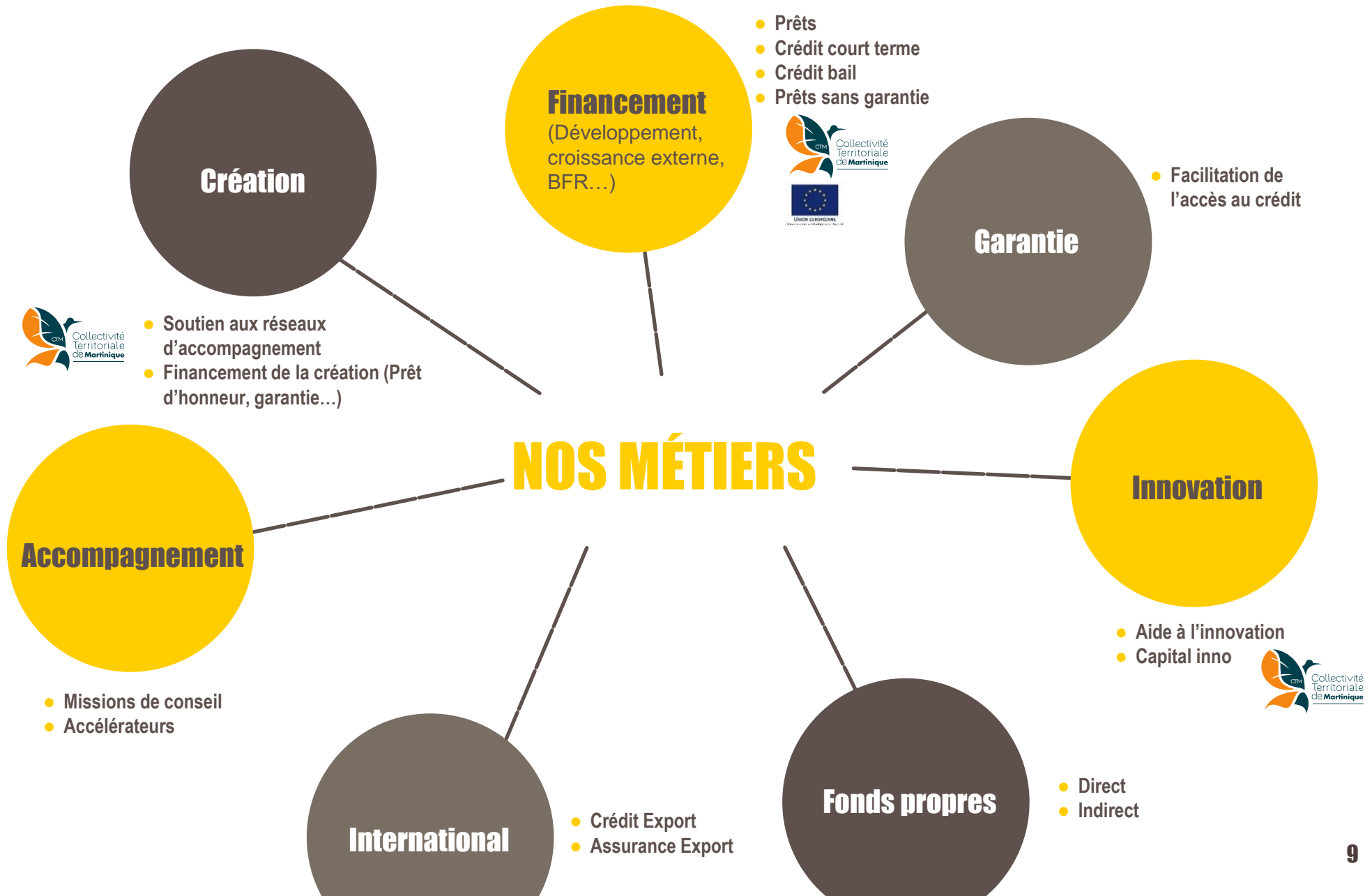


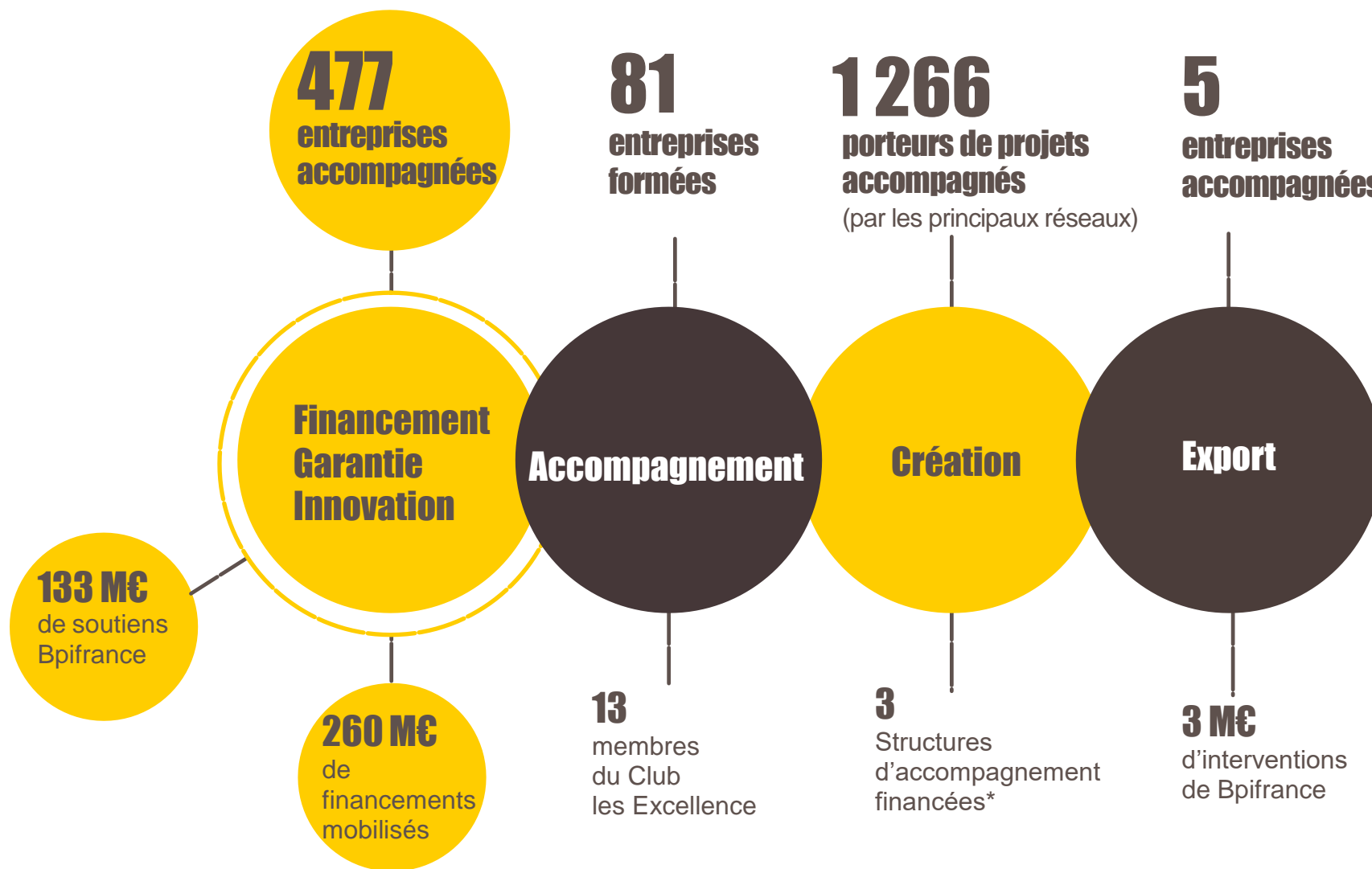
Schoelcher,
les 25 et 26 nov.. 2022

Bpifrance en 2022, quelques faits marquants

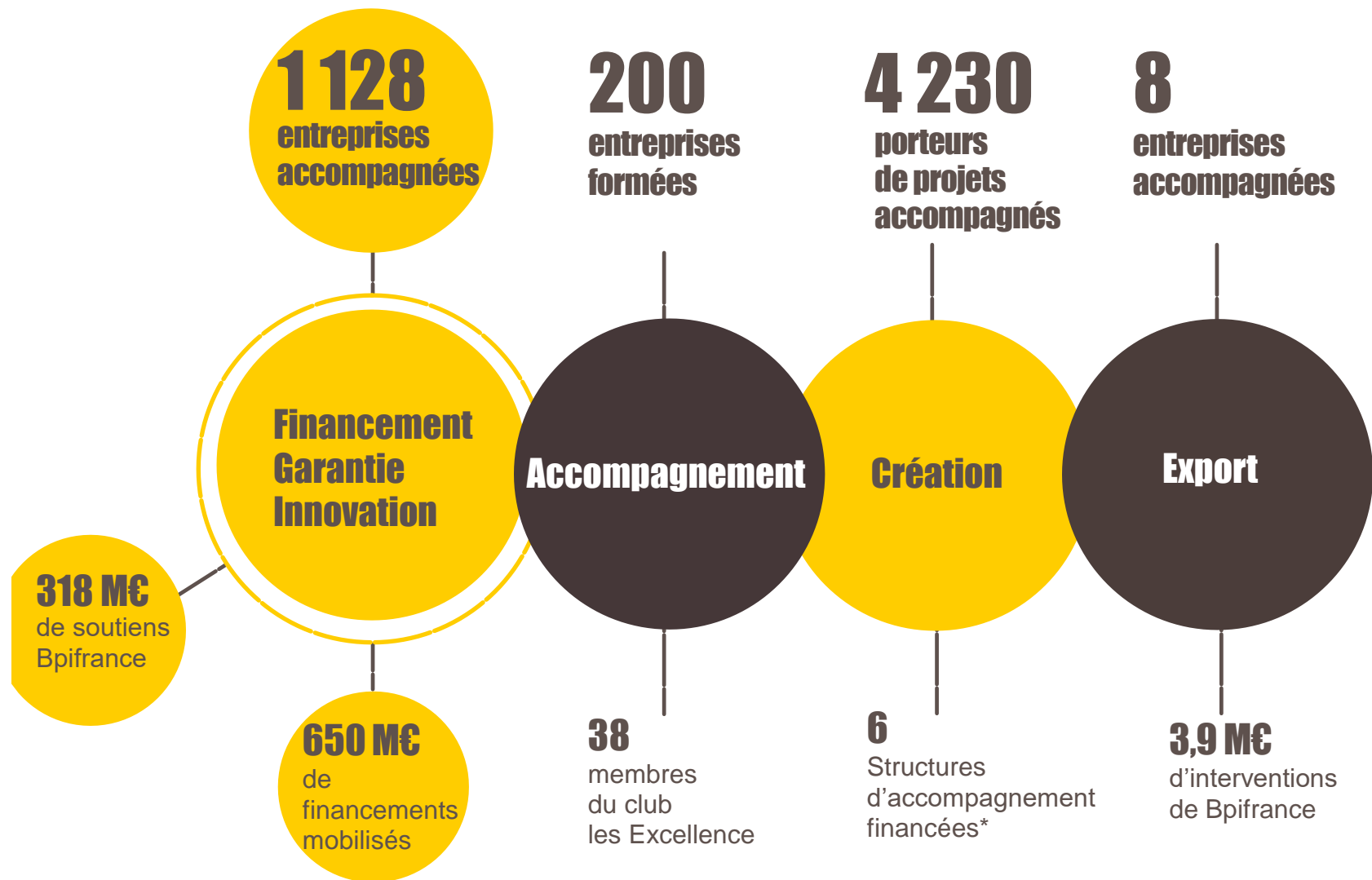


Bpifrance, des métiers clés au service des entreprises





*hors membres de consortiums impliqués dans des programmes collectifs



*hors membres de consortiums impliqués dans des programmes collectifs



Axes stratégiques

Accélérer



la Transition énergétique
et écologique
des entreprises

Déployer le
Plan France 2030
dans les secteurs stratégiques
avec la Région



Renforcer

l'accompagnement et le
financement des
créateurs-repreneurs
d'entreprise

Soutenir
la relance de
l'industrie





Objectif : Encourager et accompagner la transition environnementale des entreprises favoriser l'essor des énergies renouvelables



9 M€
de **Prêt Climat***
accordés en **2022**
dans les **Antilles et**
en Guyane, en
partenariat
avec **l'ADEME.**



En 2022,
5 entrepreneurs appartiennent
à la Communauté du **COQ VERT**
dans les **Outre Mer**. Ce
dispositif propose à ses
membres un ensemble d'outils
concrets pour favoriser
les échanges de bonnes
pratiques, les mettre
en visibilité et accélérer leur
transition environnementale et
énergétique.

5 « Diag Eco-Flux », et
2 « Diag Décarbon'action »
ont été réalisés cette
année dans les **Antilles**
et en **Guyane.**

• Les Prêts Climat comprennent les Prêts Vert et les Prêts Vert Ademe Bpifrance, les Prêts Méthanisation Agricole et les Prêts Méthanisation Ademe, les Prêts Economies Energie, les Prêts Action Climat.

Bpifrance a développé un continuum d'outils pour soutenir les industriels à tous les stades de maturité



Renforcement du Plan DeepTech

- Ambition de faire émerger 500 startups DeepTech par an à horizon 2025

**SOUTENIR
L'ÉMERGENCE
DE PROJETS
TECH**

Lancement du Plan Startups et PME industrielles

- Ambition de créer 100 nouveaux sites industriels par an à horizon 2025

**RENFORCER
L'INNOVATION
DANS
L'INDUSTRIE**

Soutien accru en faveur du développement

**ACCOMPAGNER
LA CROISSANCE ET
PERFORMANCE DES
INDUSTRIELS**

**AMPLIFIER LE
DEPLOIEMENT
À L'EXPORT**

Un mouvement maintenu en faveur de l'internationalisation de l'industrie



**Bpifrance,
opérateur de
l'appel à projets
Rebond Industriel**



UNE AMBITION : DOUBLER LE NOMBRE D'ENTREPRENEURS EN 2027, PÉRENNES, GÉNÉRATEURS DE VALEUR AJOUTÉE D'IMPACT ET D'EMPLOI

Un collectif



27
PARTENAIRES

3 000
INPLANTATIONS

55 000
BÉNÉVOLES

5 000
COLLABORATEURS

SENSIBILISER - PREPARER ORIENTER

Promouvoir l'**entrepreneuriat** et l'esprit d'entreprendre

476 000 sensibilisés au niveau national dont 190 000 jeunes

Informier et orienter les porteurs de projets via **portail unique**

67 300 visiteurs

ACCOMPAGNER

Soutenir les **Réseaux** pour renforcer l'accompagnement

1 266 porteurs de projets

1 174 créateurs accompagnés

FINANCER

Faciliter l'**accès au financement** de la création d'entreprises

Prêts d'honneur en Martinique
940 000 M€ de prêts décaissés
31 créateurs financés

x2



POUR TOUS POUR TOUS LES TERRITOIRES

Renforcer le soutien à l'entrepreneuriat dans les **QPV**

ENTREPRENEURIAT POUR TOUS



2 Accélérateurs
Création et Emergence

BPIFRANCE ACTEUR DE FRANCE 2030



UN DÉPLOIEMENT VÉLOCE D'UNE GAMME COMPLÈTE DE DISPOSITIFS DE FINANCEMENT EN RÉPONSE AUX BESOINS DES ENTREPRISES

FINANCEMENT

321 000

€

déployés en Martinique dans le cadre des **Concours et Programmes nationaux structurels** (principalement i-Lab, i-Nov, i-Demo AAP 1ère usine)

497 000

€

Déployés par Bpifrance Martinique en **aides et prêts R&D** ou dans le cadre de **France 2030 régionalisé**



INVESTISSEMENT

Lancement et déploiement des fonds Ecotech 2, SPI 2, French Tech Souveraineté, Multicap Croissance 4 pour un total au niveau national de

1,9Md€

confiés à Bpifrance.

Fin 2022, lancement du Fonds National de Venture Industriel (FNVI : 350M€)

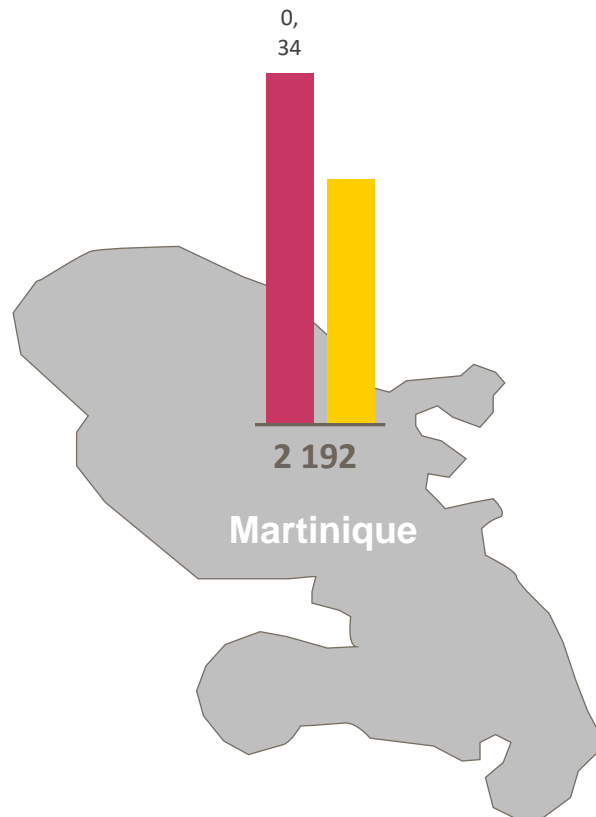




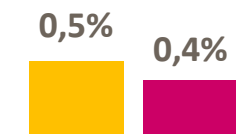
Impact des 10 ans de Banque publique d'investissement

2012 – 2022 : répartition de l'activité de Bpifrance et de la production de richesse par département

2 300
entreprises
accompagnées



1,2 Md€
de soutiens
Bpifrance



Poids de la Martinique dans le total des financements* de Bpifrance

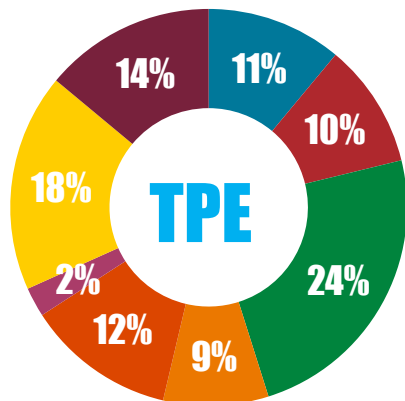
Poids de la Martinique dans le PIB national en 2018

2192 Nombre d'entreprises soutenues dans la Collectivité territoriale de Guyane

- Poids des entreprises de la Collectivité territoriale de Martinique dans le total des entreprises d'Outre-Mer
- Poids des entreprises de la Collectivité territoriale de Martinique soutenues par Bpifrance dans le total des entreprises soutenues par Bpifrance en Outre-Mer

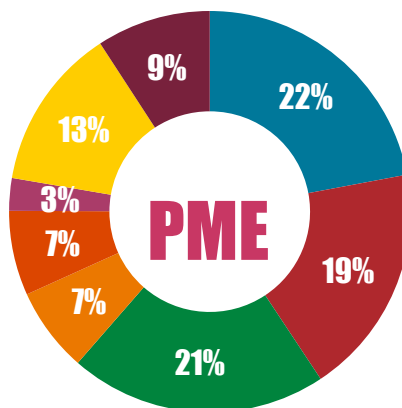
2012 – 2022 : répartition des activités par secteur

RÉPARTITION DES ACTIONS EN NOMBRE À DESTINATION DES TPE PAR SECTEUR

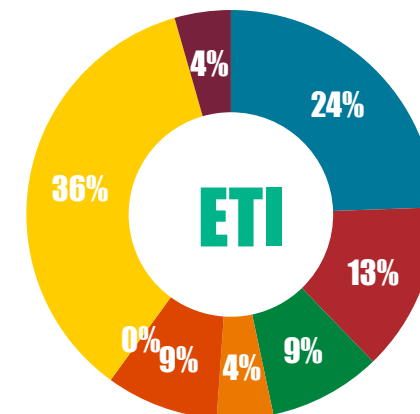


Bpifrance Martinique a financé plus particulièrement **les secteurs du commerce et des services pour les TPE.**

RÉPARTITION DES ACTIONS EN NOMBRE À DESTINATION DES PME ET ETI PAR SECTEUR (HORS SCI ET HOLDINGS)



- Industrie
- Construction
- Commerce
- Transports et entreposage
- Hébergement et restauration
- Information et communication
- Services
- Autres secteurs



Bpifrance Martinique a financé plus particulièrement **les secteurs des services, de l'industrie, et de la construction pour les PME-ETI.**

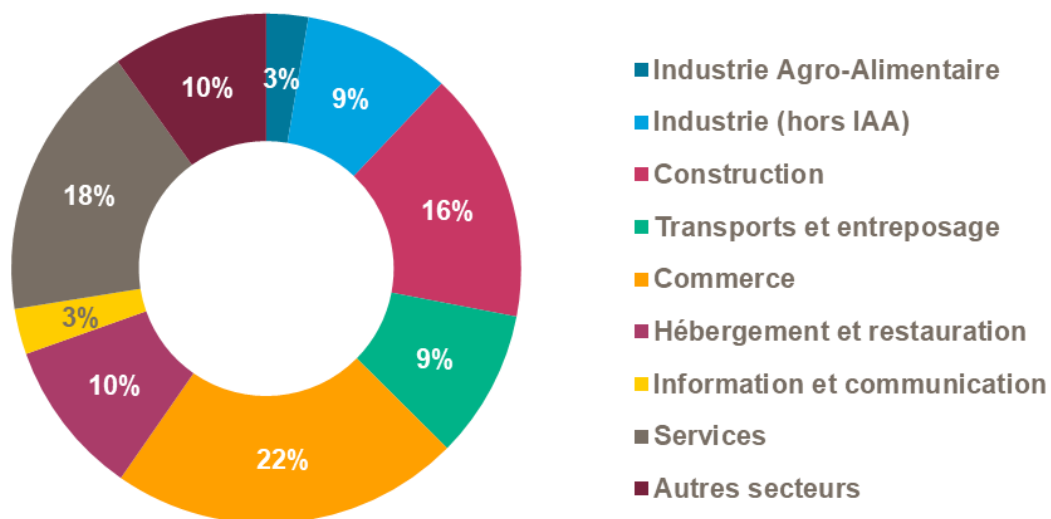


Impact 2022

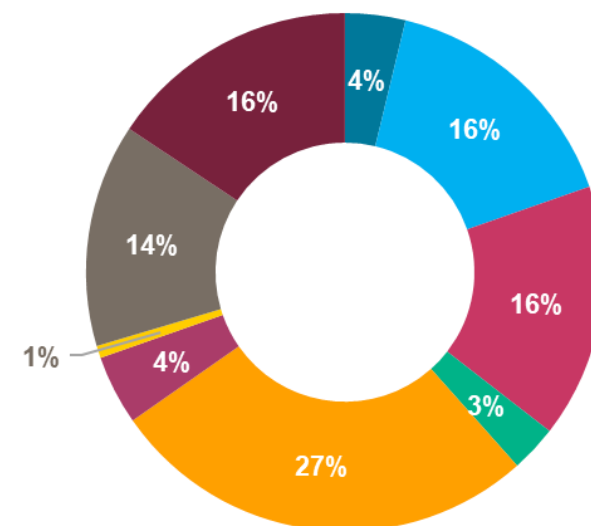
Répartition de l'activité par secteur d'activité

Bpifrance Martinique a financé plus particulièrement les secteurs du commerce, de l'industrie et de la construction.

Répartition du nombre d'entreprises par secteur



Répartition des montants de soutien par secteur

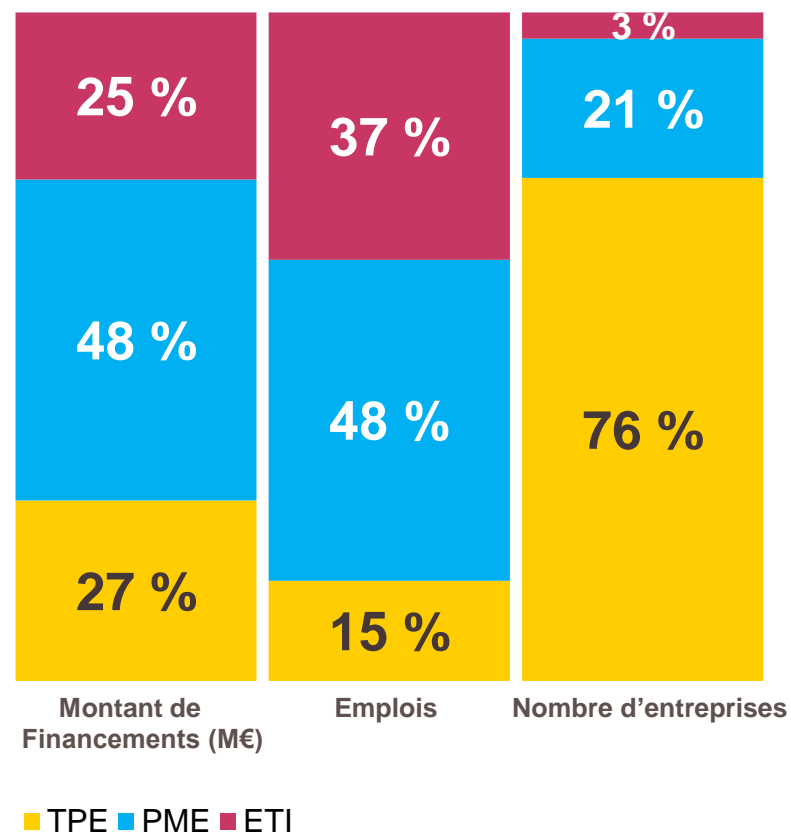


Une intervention pour toutes les tailles d'entreprises

Plus de 75 % des entreprises financées par Bpifrance Martinique sont des TPE (soit 317 entreprises).

Les TPE – PME bénéficient de 75 % des financements de Bpifrance.

63 % des emplois sont situés dans les TPE – PME vs 37 % pour les ETI.



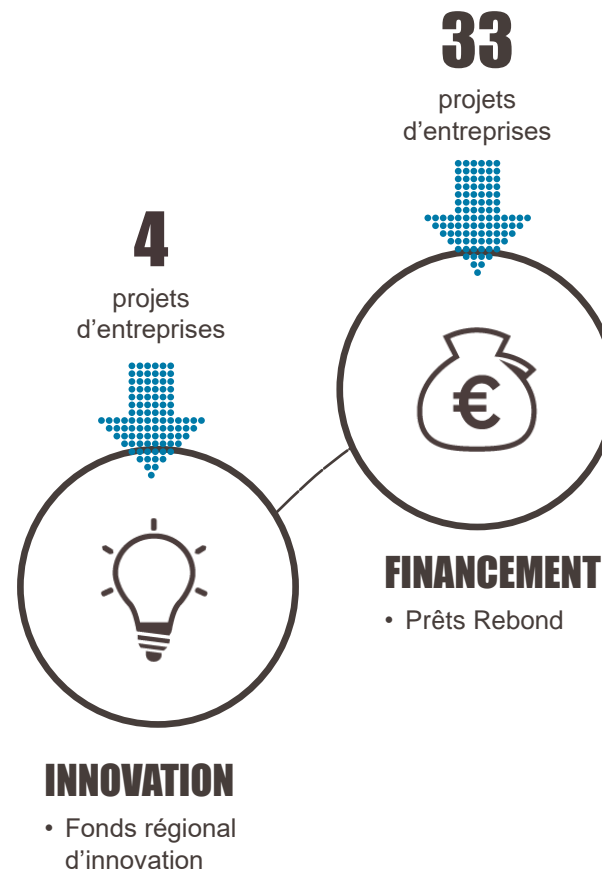
Évaluation 2021 - Source : Bpifrance.



Le partenariat entre Bpifrance et la Collectivité Territoriale de Martinique

LE PARTENARIAT AVEC LA
COLLECTIVITE TERRITORIALE

4 M€
mobilisés par
37 entreprises



Bpifrance partenaire de



Fonds d'Innovation
dotés de **1,5 M€**



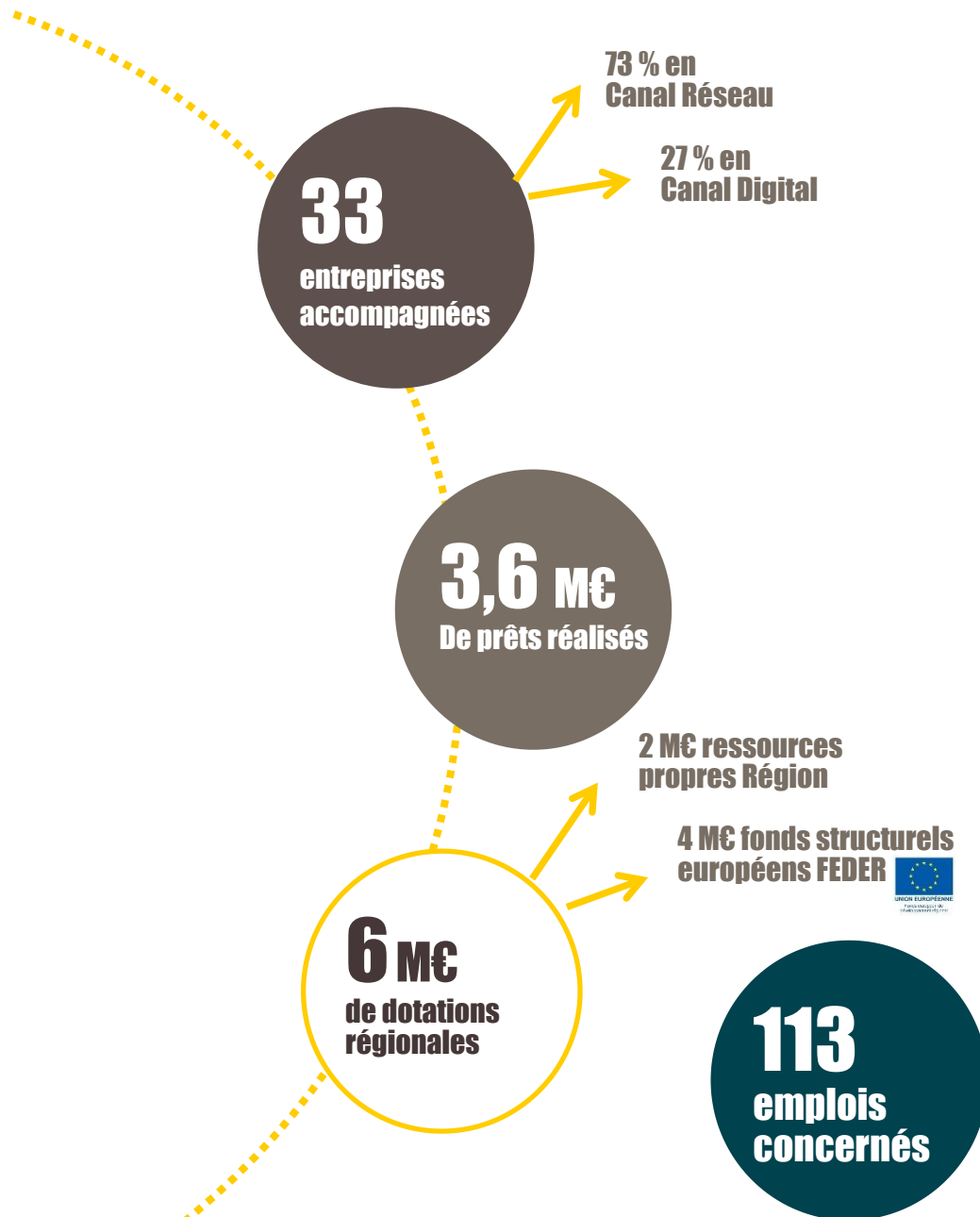
Fonds de Prêts Rebond
dotés de **6 M€**



**La
FRENCH
FAB**

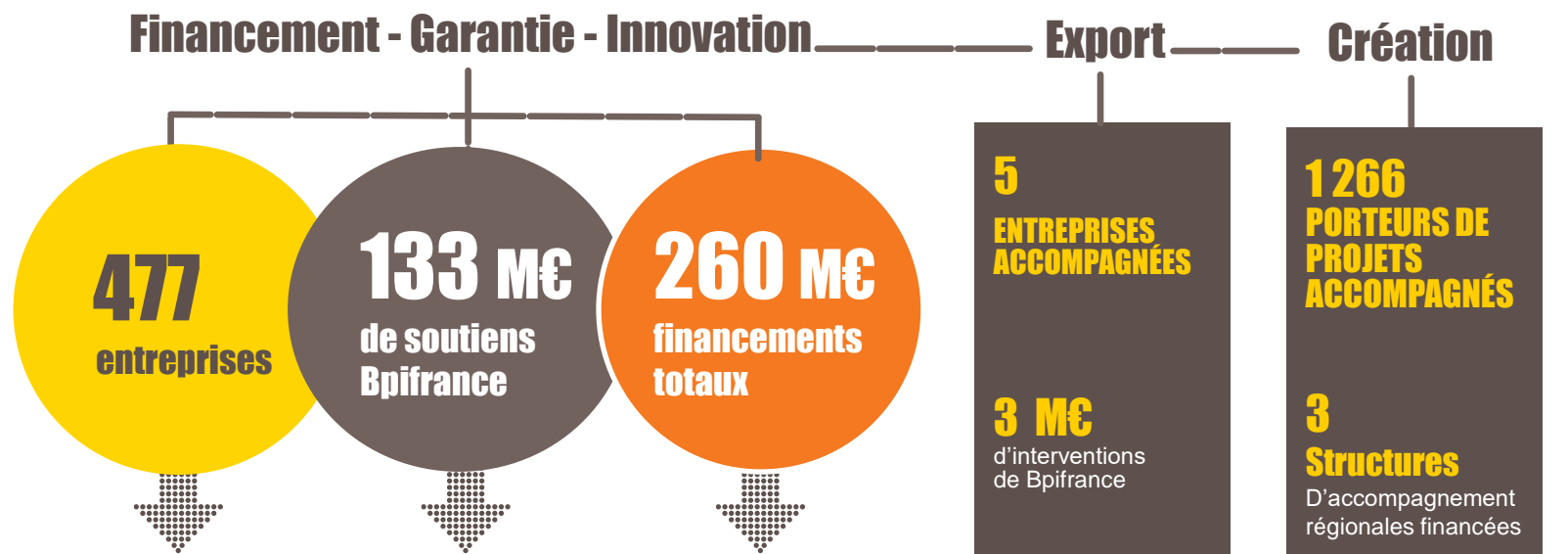
MARTINIQUE

Focus Prêt Rebond Martinique





ZOOM SUR L'ACTIVITÉ 2022 DANS LA COLLECTIVITÉ TERRITORIALE DE MARTINIQUE



- | | | |
|---------------------|------------------------|-------------------------|
| ✓ 13 en innovation | ✓ 5 M€ en innovation | ✓ 11 M€ en innovation |
| ✓ 343 en garantie | ✓ 26 M€ en garantie | ✓ 47 M€ en garantie |
| ✓ 51 en financement | ✓ 21 M€ en financement | ✓ 65 M€ en financement |
| ✓ 78 en court terme | ✓ 76 M€ en court terme | ✓ 137 M€ en court terme |

Accompagnement





FINANCEMENT

Ce groupement de producteurs de bananes en Martinique soutient les agriculteurs désireux de mettre en place de nouvelles pratiques et d'améliorer leur impact environnemental. Le Plan Banane Durable, la création de l'IT2 (Institut Technique Tropical) et une collaboration avec le CIRAD ont ainsi permis des progrès considérables. Grâce à la formation et à l'innovation, l'usage des produits phytosanitaires a diminué de plus de 70 % entre 2006 et 2021 et une banane tolérante à la cercosporiose noire est attendue prochainement. Le retour à de bonnes pratiques ainsi qu'une meilleure gestion des déchets ont également permis d'améliorer la biodiversité, la préservation de l'air, de l'eau et des terres. Basée à Ducos en Martinique, **Banamart** compte 330 sociétaires coopérateurs et une cinquantaine de collaborateurs, pour un chiffre d'affaires de 135 M€.

INTERVENTION DE BPIFRANCE

Bpifrance a accordé à **Banamart** un Prêt Vert, pour lui permettre d'accélérer ses investissements dans le domaine de la transition écologique et énergétique, ainsi qu'un Prêt Croissance Relance. **Banamart** doit rejoindre prochainement la communauté du Coq Vert qui rassemble les entrepreneurs engagés dans la transition énergétique et écologique.



Le soutien de Bpifrance nous a aidé, notamment les planteurs les plus en difficulté, à aller vers une agriculture plus vertueuse et à tenir bon face à la sécheresse et aux maladies



Pierre Monteux,
Dirigeant.





INNOVATION

Connaissez-vous la bagasse ? Ce résidu fibreux provenant du broyage de la canne à sucre par les distilleries de rhum a souvent été considéré comme un déchet. **Emerwall** le voit au contraire comme une ressource. Basée en Martinique, cette startup de la green tech engagée dans l'économie circulaire réutilise, en effet, la bagasse pour fabriquer des panneaux isolants thermiques et acoustiques biosourcés, écoresponsables et certifiés. Les performances de ces panneaux et leurs caractéristiques intrinsèques sont particulièrement adaptées aux zones tropicales comme les Caraïbes ou l'Amérique Latine. Initiée par quatre jeunes ingénieurs martiniquais, cette innovation très compétitive en termes de prix, très peu polluante et fabriquée localement a clairement de l'avenir. Surtout lorsqu'elle permet aux acteurs du bâtiment d'obtenir leurs certification HQE, LEED ou BREEAM. Fondée en 2021 à Fort-de-France, **Emerwall**, qui emploie quatre personnes, vise à développer le territoire qui l'a accueilli et faire rayonner l'île.

INTERVENTION DE BPIFRANCE

Pour les accompagner dans leur projet et leurs innovations, **Bpifrance** a accordé aux jeunes créateurs **d'Emerwall** une Aide à la Faisabilité puis, en 2022, une Avance Remboursable à 0 % et sans garantie, ce qui a permis de développer, certifier, breveter et installer le produit. **Emerwall** a été par ailleurs lauréat du Concours Innovation Outre-Mer, soutenu par **Bpifrance**.

“

Avec l'aide de Bpifrance, nous allons pouvoir faire grandir notre projet et verdir nos îles

”

Valentin Lacroix,
Dirigeant.





INTERNATIONAL

Faciliter l'accès aux soins dans un désert médical ? Rechercher et choisir un praticien de santé ? Prendre rendez-vous en ligne, y compris pour un test Covid ou une vaccination ? Obtenir une téléconsultation ? Bénéficier d'une alerte pour avancer et/ou ne pas manquer son rendez-vous ? Payer et récupérer ses ordonnances ou documents médicaux en ligne ? Tout cela est possible sur **Clikodoc**, plateforme créée en 2018 et spécialisée sur l'Outre-mer (Guadeloupe, Martinique, Réunion...). Une réponse digitale pour tenter de répondre à la problématique des déserts médicaux, selon son fondateur et dirigeant, Rodolphe Hospice. Basée à Fort-de-France et présente en Côte-d'Ivoire, **Clikodoc** compte sur sa plateforme près de 400 praticiens, sert 600 000 patients et recense 2 millions de rendez-vous pris. L'entreprise, qui emploie 5 salariés, réalise 450 000 € de chiffre d'affaires et entend atteindre les 2 M€ d'ici à 2025, en se développant en Afrique de l'Ouest et dans la Caraïbe.

INTERVENTION DE BPIFRANCE



Bpifrance, qui a accordé à **Clikodoc** un Prêt de Développement Outre-mer, accompagne désormais l'entreprise dans ses ambitions à l'international. Une Assurance Prospection a permis à **Clikodoc** d'accélérer en toute sécurité le déploiement de ses services en Afrique de l'Ouest. Entreprise de la French Tech et de la French Care, Clikodoc est membre du club Les Excellence.



Avec le soutien de Bpifrance, nous devrions, en 2024, réaliser 15 % de notre chiffre d'affaires à l'international



Rodolphe Hospice,
Fondateur.





ACCOMPAGNEMENT

Imaginez un vaste domaine agricole de 160 hectares, niché dans la commune du François, au sud-est de la Martinique. Imaginez un lieu classé monument historique dominé par une maison créole datant du XVIIIe siècle. Imaginez enfin que ce lieu, propriété du groupe Bernard Hayot, réunisse au cœur des plantations de canne à sucre un site patrimonial majeur, un centre d'art contemporain reconnu et une maison de rhum réputée. Pas étonnant, donc, que **l'Habitation Clément**, endroit hors normes, attire chaque année près de 200 000 visiteurs ravis d'y découvrir à la fois le monde botanique, le monde du rhum, le monde créole, le monde industriel et le monde de l'art contemporain. Classée aux Monuments Historiques et reconnue « Maison des illustres » en 2011, **l'Habitation Clément**, qui emploie 47 salariés et réalise 31 M€ de chiffre d'affaires, dont 25 % à l'international, cherche aujourd'hui à préserver son authenticité tout en poursuivant ses efforts pour valoriser son exceptionnel patrimoine.

INTERVENTION DE BPIFRANCE

Avec l'aide de **Bpifrance**, **l'Habitation Clément** a déjà engagé des actions fortes dans le domaine de la transition énergétique et écologique (formation du personnel, transport des salariés et des marchandises, construction d'un nouveau centre d'embouteillage...). Un Diag Décarbon'Action a également été proposé à l'entreprise pour réduire de manière significative son empreinte carbone.



Le soutien de Bpifrance va nous aider à aller encore plus loin dans la défense de nos valeurs éco-responsables



Yannick Van Landeghem,
Directeur général.





FONDS PROPRES

Fondé en 1872 par la famille **Plissonneau**, ce groupe est l'un des premiers à avoir été inscrit au greffe de La Martinique. En un siècle et demi, il a toujours su s'adapter à un marché en perpétuelle évolution, tout en respectant ses valeurs historiques attachées à un haut niveau de qualité. Expert dans les métiers de la location de matériel, du levage, du transport et plus récemment dans la distribution d'EPI (équipements de protection individuelle), le **groupe Plissonneau** est présent en Martinique, en Guadeloupe, en Guyane et à La Réunion (d'où il rayonne sur Maurice, Mayotte et la Nouvelle-Calédonie). Il possède également des activités en Alsace. Favorisant l'autonomie de ses filiales, ce groupe est leader dans l'ensemble des Outre-mer pour ses principales activités. Basé à Fort-de-France, **Plissonneau**, qui emploie 375 collaborateurs et réalise 100 M€ de chiffre d'affaires, dont 5 % à l'international, affiche de fortes ambitions de croissance et vient de procéder à une augmentation de capital.

INTERVENTION DE BPIFRANCE

Après être entré au capital du groupe en 2021 aux côtés de BNP Développement, **Bpifrance** est réintervenu en haut de bilan, participant au rachat d'un groupe historique de la région parisienne : Montagrues. **Plissonneau** est membre du club Les Excellence, le réseau des entrepreneurs de croissance.

“

Grâce au soutien de Bpifrance, cette opération de croissance externe devrait nous permettre de devenir, d'ici 3 à 5 ans, le 3e opérateur en métropole dans le secteur des grues de levage innovantes

”

François Machenaud,
Dirigeant.





1 FINANCEMENT

- 31 Prêts d'Honneur pour 940 000 € décaissés

2 ENTREPRENEURIAT POUR TOUS

- 2 Accélérateurs Création et Emergence

Socapal



SOCAPAL



CRÉATION

« Fabriquer, collecter, recycler. La boucle est bouclée ! », telle est la devise de cette entreprise, leader sur le marché de la palette aux Antilles depuis 1997. Société innovante, **Socapal** est spécialisée dans le recyclage de tous types de palettes et de bois collectés auprès des entreprises. Engagée dans l'économie circulaire, **Socapal** transforme notamment les palettes non réutilisables en broyat pour divers usages. Le premier - Much Color® - est utilisé pour les jardins. **Socapal** répond également à une autre demande en proposant des litières pour animaux d'élevage. Ce type de produit est très recherché, notamment par les éleveurs de poussins. Enfin, le broyat de palettes est aussi employé comme biomasse pour produire de l'électricité en Martinique. En moyenne, l'entreprise fabrique chaque année 47 995 palettes (800 par jour) et 4 000 tonnes de broyat de palettes. Basée au Lamentin, en Martinique, **Socapal** emploie 14 salariés et réalise près de 1,5 M€ de chiffre d'affaires. Récemment reprise par Adrien Hayot, son jeune dirigeant, l'entreprise fourmille de projets et explore d'autres solutions de revalorisation du bois.

INTERVENTION DE BPIFRANCE

Lors de la reprise de **Socapal**, Adrien Hayot a été accompagné par le Réseau Entreprendre, soutenu par Bpifrance. Un Prêt d'Honneur Création-Reprise lui a également été accordé.

“

Avec l'aide de Bpifrance, nous allons pouvoir grandir en développant des solutions éco-responsables en Martinique

”

Adrien Hayot,
Dirigeant.



**BILAN
ACTIVITÉ
2022**