

BILAN ACTIVITÉ 2022





- **Équipe régionale**
- **Faits marquants 2022**
- **Axes stratégiques**
- **Impact des 10 ans**
- **Impact Bpifrance
Provence – Alpes – Côte d’Azur**
- **Partenariat avec la Région**
- **Zoom sur l’activité**



Équipe régionale

QUI SOMMES-NOUS ?

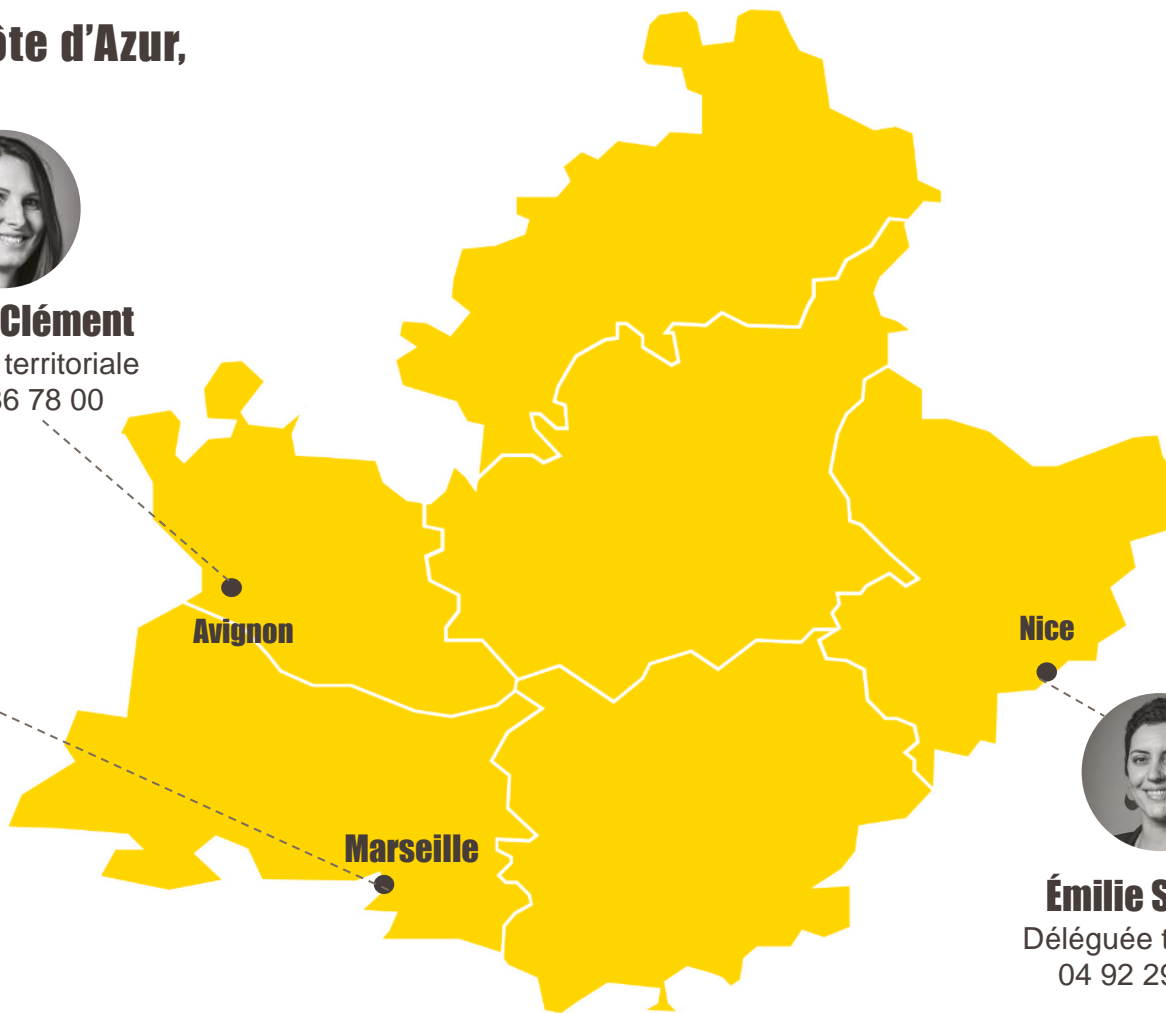
En Région Sud-Provence-Alpes-Côte d'Azur,
une équipe de **127 personnes**
dans **3 implantations**.



Adeline Clément
Délégue territoriale
04 90 86 78 00



Nicolas Magenties
Directeur régional



Émilie Souilmi
Délégue territoriale
04 92 29 42 80



Faits marquants 2022

Au total
4,6 Md€

mobilisés par
5 426
entreprises
en 2022



35 jeunes bénéficiaires du
Volontariat Territorial en
Entreprise (VTE) dont 25 VTE Vert.

**BPIFRANCE,
un acteur
contracyclique
au cœur de la
crise et de la
relance**



Au total, 59 entreprises accélérées dans l'accélérateur régional SUD.

Tournées en Provence-Alpes-Côte d'Azur:



Marseille,
le 8 déc. 2022



Aix-en-Provence, La
Londe les Maures,
Savines-le-Lac, les 29 juin,
2 et 4 juillet 2022



Marseille,
Aix-en-Provence,
le 4 février 2022

Bpifrance en 2022, quelques faits marquants

1,1 Md€ de Prêt vert



Déploiement de France 2030
(1,3 Md€ volet bottom up et
2,2 Md€ volet to down)

Montée en puissance de la plateforme Les
Deeptech (services, Advisory boards, etc.)



2^{ème} édition de Big Africa (Inspire
& Connect) à Casablanca

Signature du manifeste
Cap Créa



Lancement de Flash, plateforme
de prêts directs

Parcours conjoint d'accélération Bpifrance et
CETIM dédié à l'Industrie du Futur

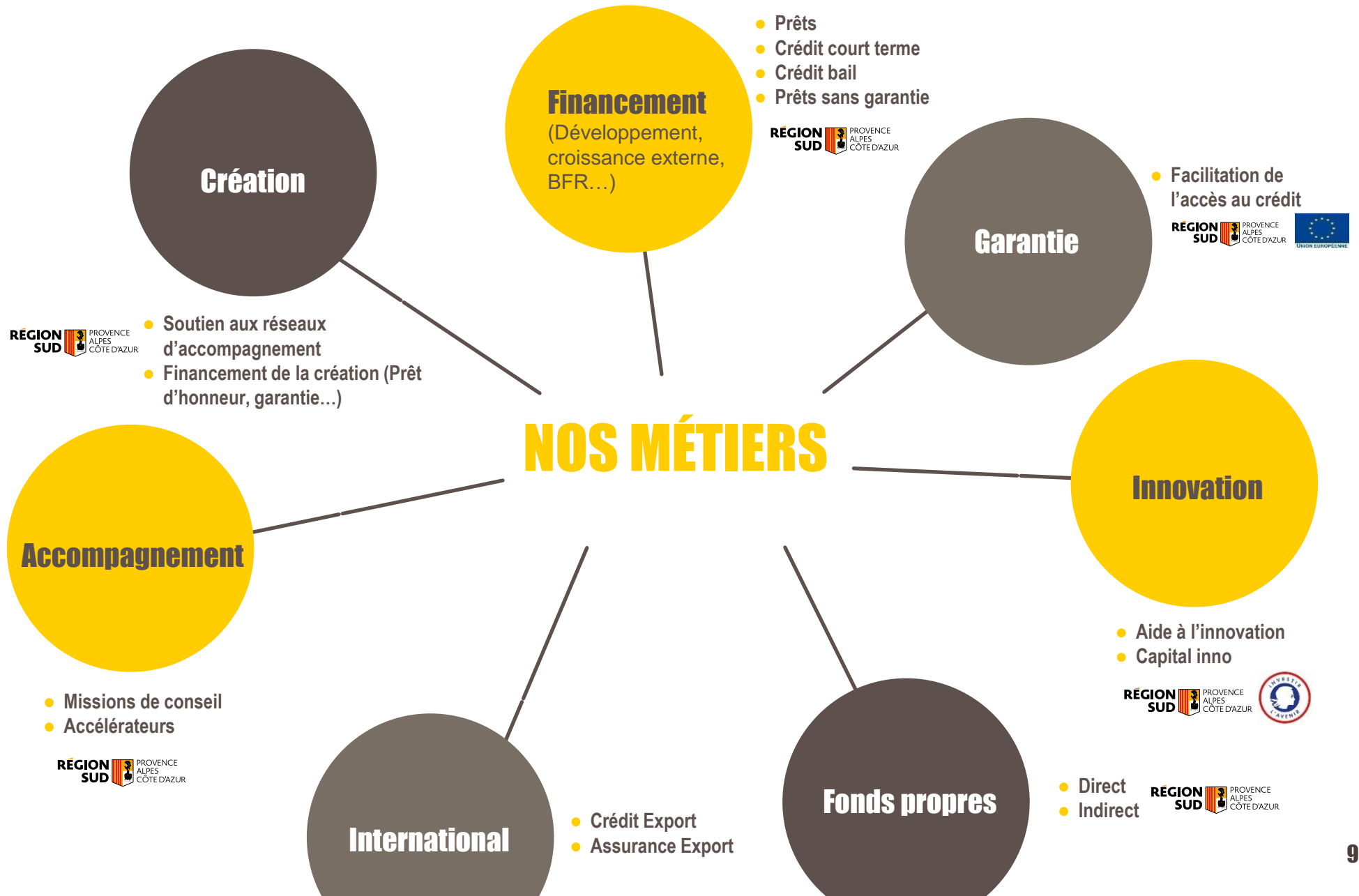
Evènements : Big, WAFT, La Deeptech
voit Big, Jour E



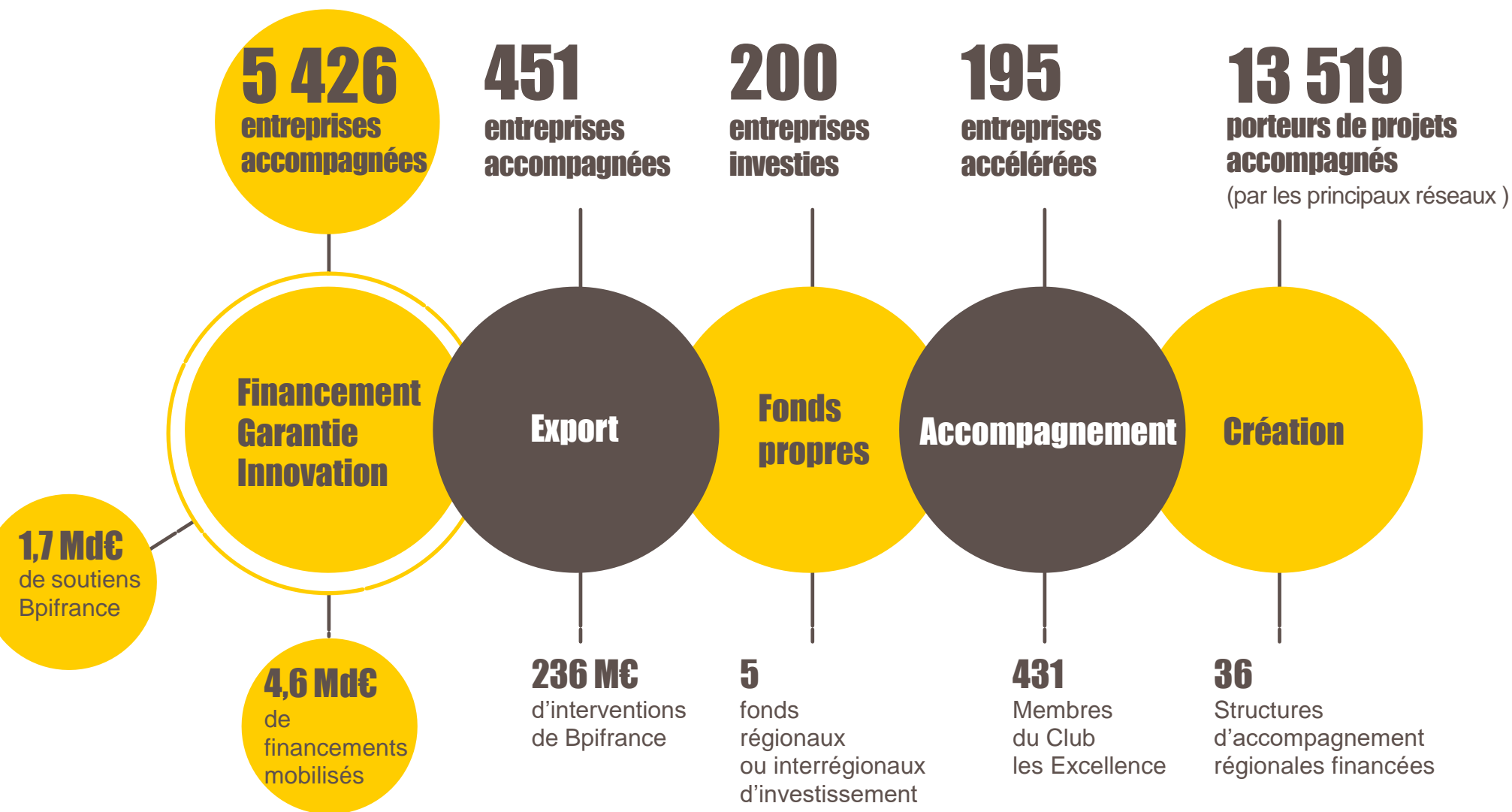
Jour **E**

Lancement du Plan Startups et PME industrielles (AAP
1^{ère} usine, Prêt Nouvelle Industrie, SPI2 et FNVI...)

Bpifrance, des métiers clés au service des entreprises



2022 en Région Sud Provence – Alpes – Côte d'Azur





Axes stratégiques

Accélérer



la Transition énergétique
et écologique
des entreprises

Déployer le
Plan France 2030
dans les secteurs stratégiques
avec la Région



Renforcer

l'accompagnement et le
financement des
créateurs-repreneurs
d'entreprise

Soutenir
la relance de
l'industrie



PROVENCE-ALPES
CÔTE D'AZUR



Objectif : Encourager et accompagner la transition environnementale des entreprises favoriser l'essor des énergies renouvelables



41 M€
de **Prêt Vert**
accordés en **2022**
en **Région Sud
Provence-Alpes-
Côte d'Azur**, en
partenariat
avec **l'ADEME**.



17 jeunes
bénéficiaires du
**Volontariat
Territorial en
Entreprise
(VTE) Vert**
en **Région Sud
Provence-
Alpes-Côte
d'Azur en 2022**.

En 2022, **156 entrepreneurs**
appartiennent à la
Communauté du **COQ VERT**
en **Région Sud-Provence
Alpes-Côte d'Azur**. Ce
dispositif propose à ses
membres un ensemble
d'outils concrets pour
favoriser
les échanges de bonnes
pratiques, les mettre
en visibilité et accélérer leur
transition environnementale
et énergétique.

19 « Diag Eco-Flux »,
et
46 « Diag Décarbon'action »
ont été réalisés cette
année en **Région Sud
Provence-Alpes-Côte
d'Azur**.

* Les Prêts Climat comprennent les Prêts Vert et les Prêts Vert Ademe, les Prêts Méthanisation Agricole et les Prêts Méthanisation Ademe, les Prêts Economies Energie, les Prêts Action Climat.

Bpifrance a développé un continuum d'outils pour soutenir les industriels à tous les stades de maturité



Lancement du Plan Startups et PME industrielles

- Ambition de créer 100 nouveaux sites industriels par an à horizon 2025

2 sites industriels inaugurés en 2022 par des startups industrielles



5 sites industriels inaugurés en 2022 par des PME et ETI innovantes



Soutien accru en faveur du développement

13 levées de fonds dont 3 entreprises ayant levé plus de 15 M€



La Communauté Porte-étendard de l'industrie française !

- 521 membres French Fab
- 8 Ambassadeurs en Provence-Alpes-Côte d'Azur

Renforcement du Plan DeepTech

- Ambition de faire émerger 500 startups DeepTech par an à horizon 2025

SOUTENIR L'EMERGENCE DE PROJETS TECH

RENFORCER L'INNOVATION DANS L'INDUSTRIE

ACCOMPAGNER LA CROISSANCE ET PERFORMANCE DES INDUSTRIELS

AMPLIFIER LE DEPLOIEMENT A L'EXPORT

Un mouvement maintenu en faveur de l'internationalisation de l'industrie

- Bilan régional 2022 :
 - 76 M€ d'Assurance-crédit



Bpifrance, opérateur de l'appel à projets Rebond Industriel



UNE AMBITION : DOUBLER LE NOMBRE D'ENTREPRENEURS EN 2027, PÉRENNES, GÉNÉRATEURS DE VALEUR AJOUTÉE D'IMPACT ET D'EMPLOI

Un collectif



27
PARTENAIRES

3 000
INPLANTATIONS

55 000
BÉNÉVOLES

5 000
COLLABORATEURS

SENSIBILISER - PRÉPARER ORIENTER

Promouvoir l'**entrepreneuriat** et l'esprit d'entreprendre

476 000 sensibilisés au niveau national dont 190 000 jeunes

Informier et orienter les porteurs de projets via **portail unique**

703 200 visiteurs

ACCOMPAGNER

Soutenir les **Réseaux** pour renforcer l'accompagnement

13 519 porteurs de projets

6 845 créateurs accompagnés

FINANCER

Faciliter l'**accès au financement** de la création d'entreprises

Prêts d'honneur
15 M€ de prêts décaissés
2 241 créateurs financés

x2



POUR TOUS POUR TOUS LES TERRITOIRES

Renforcer le soutien à l'entrepreneuriat dans les **QPV**

**ENTREPRENEURIAT
POUR TOUS**



14 Cités lab
115 accélérés
2 bus

BPIFRANCE ACTEUR DE FRANCE 2030



UN DÉPLOIEMENT VÉLOCE D'UNE GAMME COMPLÈTE DE DISPOSITIFS DE FINANCEMENT EN RÉPONSE AUX BESOINS DES ENTREPRISES

FINANCEMENT

28
M€

Déployés en Région Sud Provence-Alpes-Côte d'Azur dans le cadre des **appels à projets nationaux**, ouverts sur des thématiques stratégiques

- Energie (H2, Nucléaire)
- Transports (Batteries, Mobilité)
- Santé (Bioproduction, Dispositifs médicaux, Santé Numérique)
- Métaux
- Espace
- Numérique (5G, Cloud, Cyber, IA)
- Agri-Agro

35
M€

déployés en Région Sud-Provence Alpes-Côte d'Azur dans le cadre des **Concours et Programmes nationaux structurels** (principalement i-Lab, i-Nov, i-Demo AAP 1ère usine)

61
M€

Déployés par Bpifrance Provence-Alpes-Côte d'Azur en **aides et prêts R&D** ou dans le cadre de **France 2030 régionalisé**



INVESTISSEMENT

Lancement et déploiement des fonds Ecotech 2, SPI 2, French Tech Souveraineté, Multicap Croissance 4 pour un total au niveau national de

1,9Md€

confiés à Bpifrance.

Fin 2022, lancement du Fonds National de Venture Industriel **(FNVI : 350M€)**

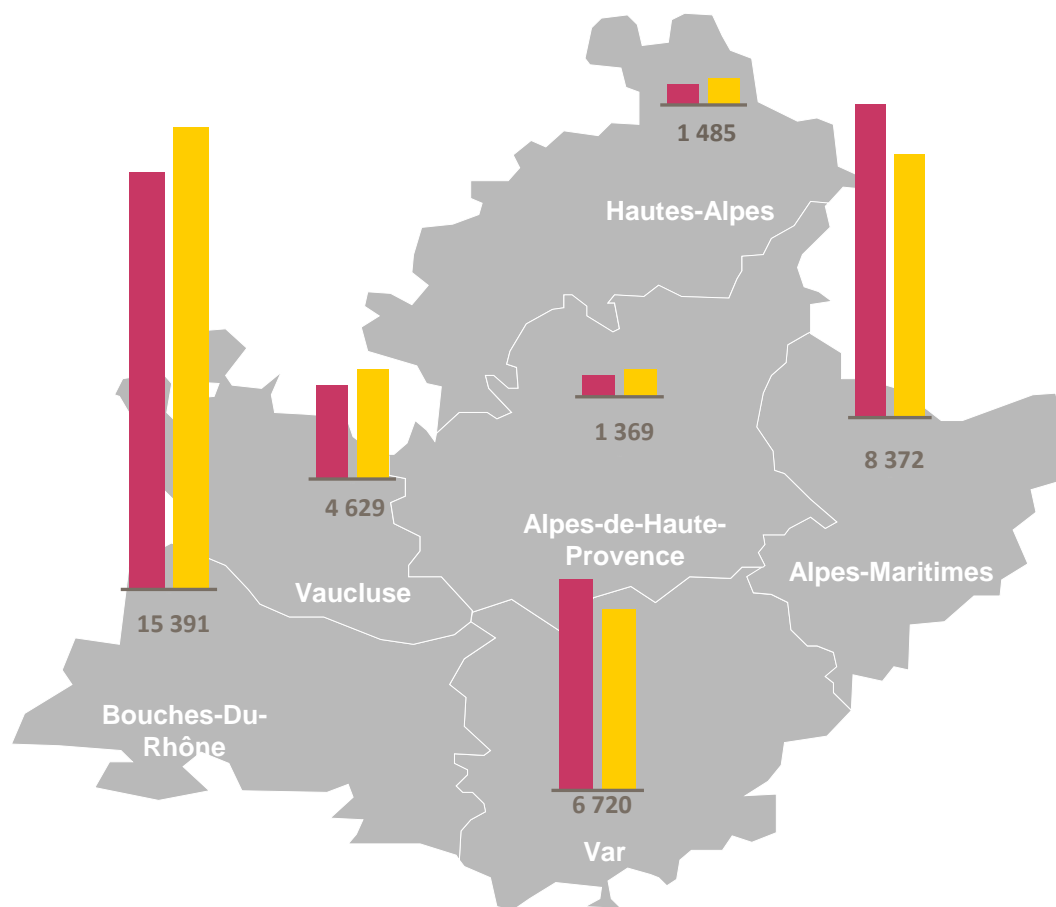




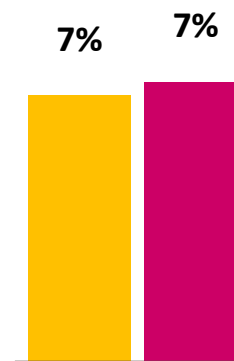
Impact des 10 ans de Banque publique d'investissement

2012 – 2022 : répartition de l'activité de Bpifrance et de la production de richesse par département

41 100
entreprises
accompagnées



16 Md€
de soutiens
Bpifrance

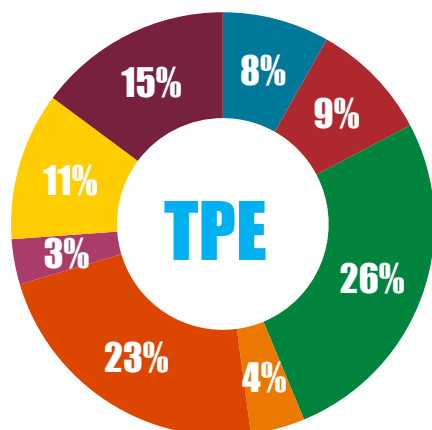


- 1 485 Nombre d'entreprises soutenues dans le département
- Poids des entreprises du département dans le total des entreprises de Provence-Alpes-Côte-d'Azur
- Poids des entreprises du département soutenues par Bpifrance Provence-Alpes-Côte-d'Azur dans le total des entreprises soutenues par Bpifrance Provence-Alpes-Côte-d'Azur

*Hors Assurance Export et Accompagnement

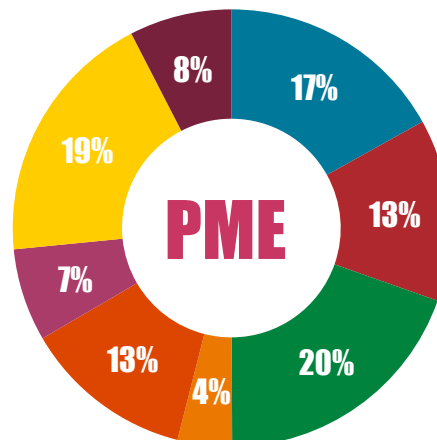
2012 – 2022 : répartition des activités par secteur

RÉPARTITION DES ACTIONS EN NOMBRE À DESTINATION DES TPE PAR SECTEUR

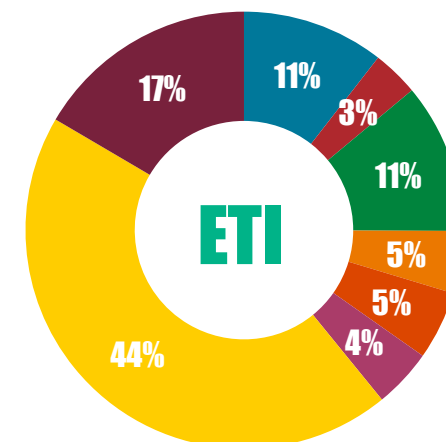


Bpifrance Provence – Alpes – Côte d'Azur a financé plus particulièrement **les secteurs du commerce, de l'hébergement et de la restauration pour les TPE.**

RÉPARTITION DES ACTIONS EN NOMBRE À DESTINATION DES PME ET ETI PAR SECTEUR (HORS SCI ET HOLDINGS)



- Industrie
- Construction
- Commerce
- Transports et entreposage
- Hébergement et restauration
- Information et communication
- Services
- Autres secteurs

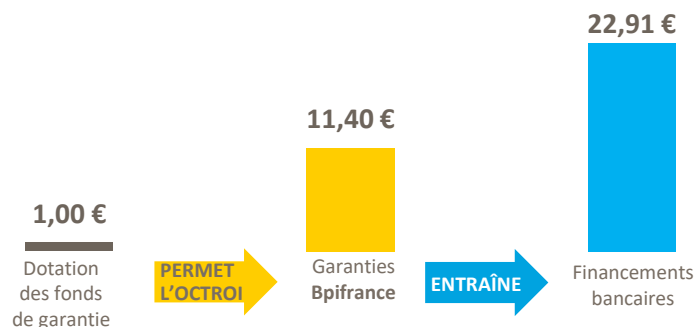


Bpifrance Provence – Alpes – Côte d'Azur a financé plus particulièrement **les secteurs des services et du commerce pour les PME-ETI.**

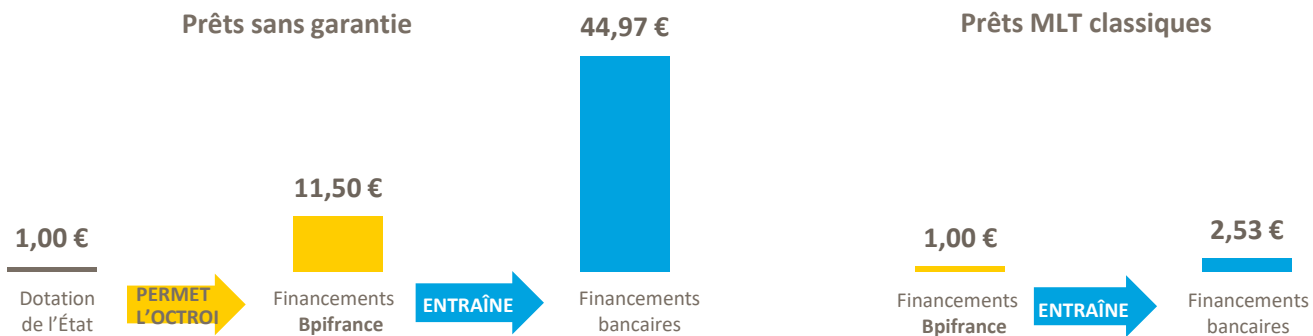
2012 – 2022 : effet de levier et effet d'entraînement

Depuis 2012, les dotations publiques permettent à **Bpifrance Provence – Alpes – Côte d'Azur** de couvrir une partie des risques (effet de levier). **Bpifrance Provence – Alpes – Côte d'Azur** intervient systématiquement en associant ses partenaires (effet d'entraînement)

- **Bpifrance Provence – Alpes – Côte d'Azur garantit les prêts des financeurs privés afin de débloquer l'accès au crédit**



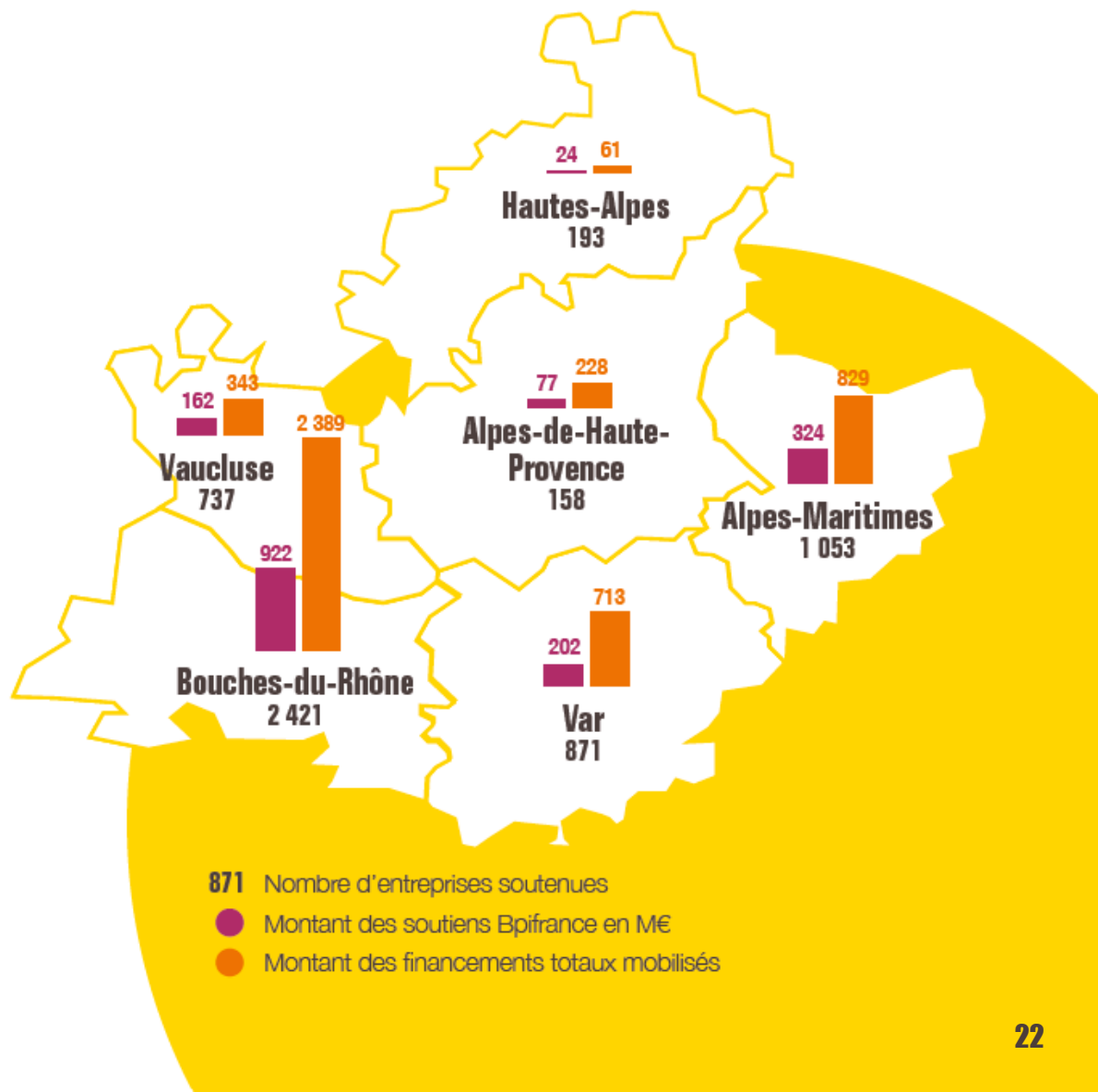
- **Bpifrance Provence – Alpes – Côte d'Azur cofinance des investissements dans l'immatériel et des projets de grande ampleur**





Impact 2022

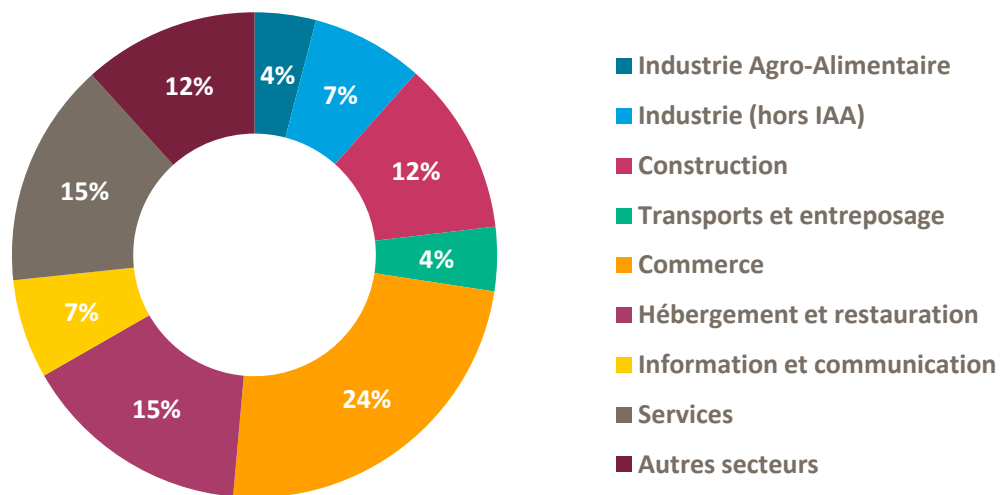
2022, répartition de l'activité par département



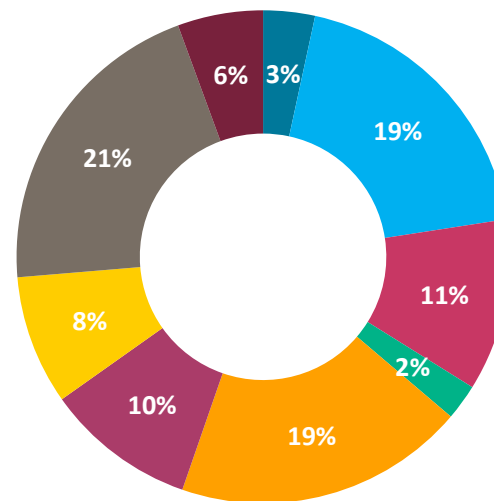
Répartition de l'activité par secteur d'activité

Bpifrance Provence – Alpes – Côte d'Azur a financé plus particulièrement les secteurs de l'industrie, du commerce, et des services.

Répartition du nombre d'entreprises par secteur



Répartition des montants de soutien par secteur

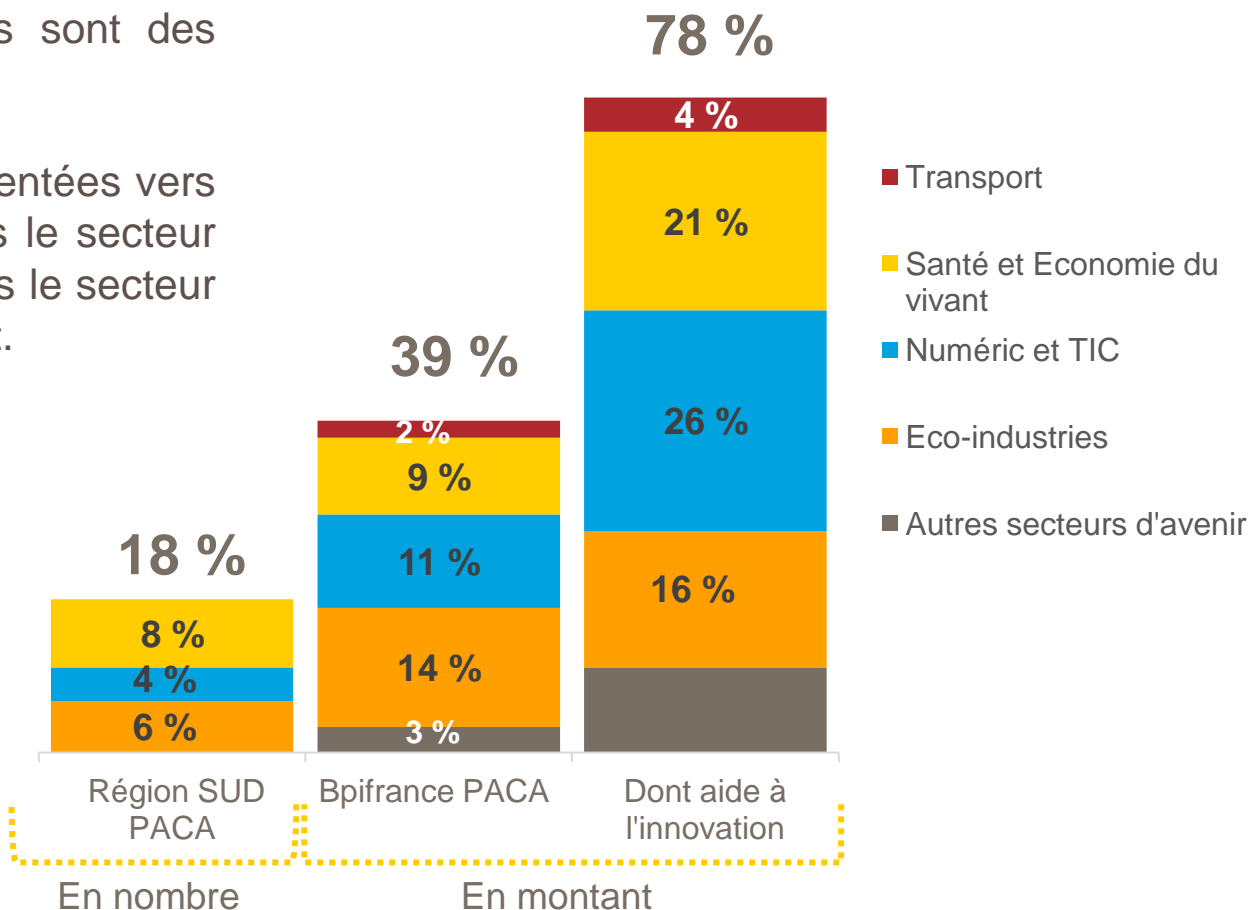


Une forte mobilisation dans les secteurs d'avenir

Les secteurs d'avenir* mobilisent près de **40 %** des financements mis en place par **Bpifrance Provence-Alpes-Côte d'Azur** en 2021. Les entreprises principalement soutenues sont des Eco-Industries.

78 % des aides à l'innovation sont orientées vers des secteurs d'avenir dont **26 %** vers le secteur du Numérique et des TIC et **21 %** vers le secteur de la Santé et de l'Economie du vivant.

* Les secteurs d'avenir regroupent les transports, le numérique et les TIC (Technologies de l'information et de la communication) ainsi que la santé et l'économie du vivant (Industrie agroalimentaire, biotechnologies, santé). Sont ajoutées les entreprises de la Transition énergétique et environnementale (TEE), en tant que secteur d'avenir à part entière

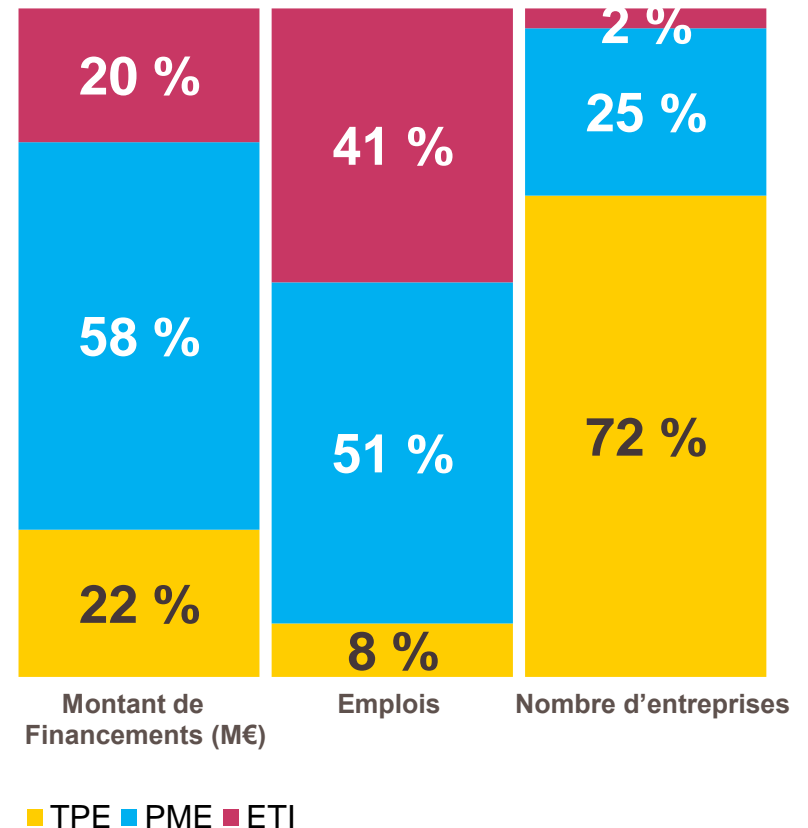


Une intervention pour toutes les tailles d'entreprises

Plus de 70 % des entreprises financées par Bpifrance Provence – Alpes – Côte d'Azur sont des TPE (soit 3 100 entreprises).

Les TPE – PME bénéficient de 80 % des financements de Bpifrance.

59 % des emplois sont situés dans les TPE – PME vs 41 % pour les ETI.



Évaluation 2021 - Source : Bpifrance.

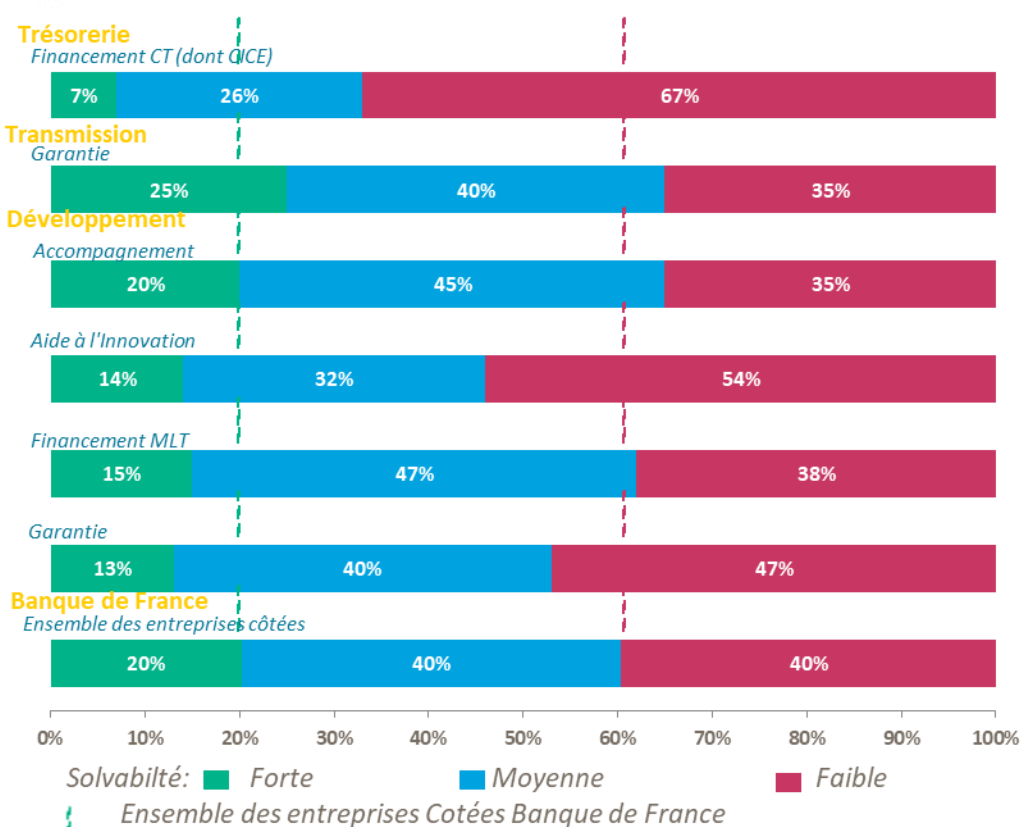
Bpifrance Provence – Alpes – Côte d'Azur soutient la prise de risque et les entreprises ayant des difficultés d'accès au crédit, notamment au travers des dispositifs de trésorerie.

67 % des bénéficiaires de soutiens en trésorerie cotés par la Banque de France sont associés à une solvabilité faible, en financement court terme

54 % des bénéficiaires d'aides à l'innovation sur des projets de développement ont également un niveau de solvabilité faible.

En transmission, la garantie reste à destination des entreprises ayant des capacités de remboursement avérées. En effet, **65 %** des entreprises soutenues par ce type de dispositif en garantie ont un niveau de solvabilité fort, et seules **35 %** ont un niveau de solvabilité faible.

Répartition des entreprises soutenues en 2021 par niveau de solvabilité

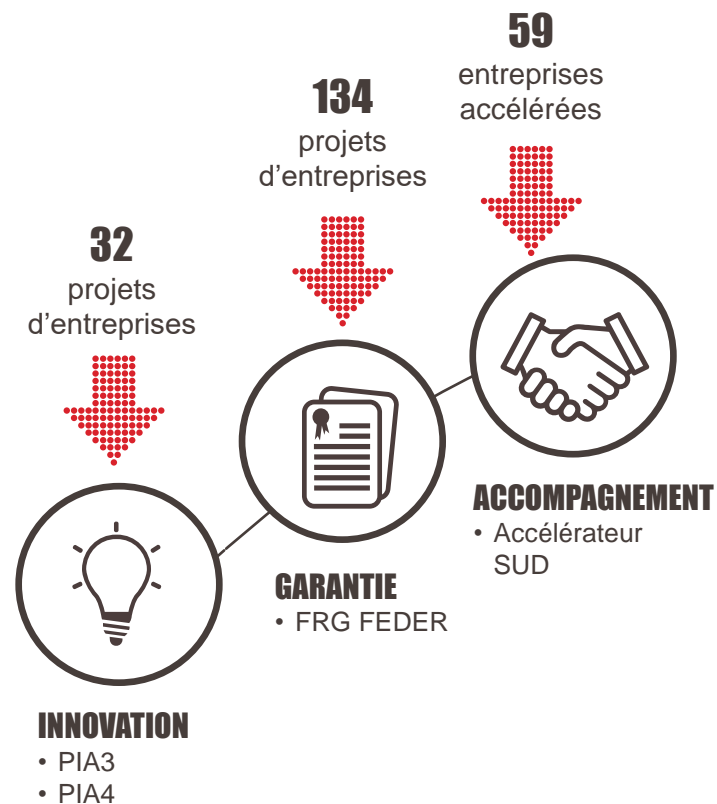




Le partenariat entre Bpifrance et la Région Sud Provence – Alpes – Côte d'Azur

LE PARTENARIAT AVEC LA RÉGION

**60 M€ mobilisés
par 167 entreprises**



**Fonds
de Garantie**
dotés de **31 M€**



**Fonds
d'Innovation**
dotés de **87 M€**



5 Fonds d'investissement
régionaux ou interrégionaux



PROVENCE-ALPES
CÔTE D'AZUR

Fonds de Prêt Rebond
dotés de **27 M€**

- Prêt Rebond : 27 M€ de dotations

**SUD
Accélérateur**

Focus FEDER : Garantie FEDER

Production depuis l'origine




605
Prêts Garantis

180 M€
de crédits accordés

492 M€
d'investissements mobilisés

FINANCEMENTS
EUROPÉENS
AVEC LES RÉGIONS

AVEC
L'EUROPE
SERVIR L'AVENIR

Provence-Alpes Côte d'Azur **bpi**france  PROVENCE ALPES CÔTE D'AZUR  UNION EUROPÉENNE
Fonds européen de développement régional

Région Sud Garantie FEDER

**Vous souhaitez qu'une banque finance votre projet ?
Avec votre Région et l'Europe,
nous le garantissons !**

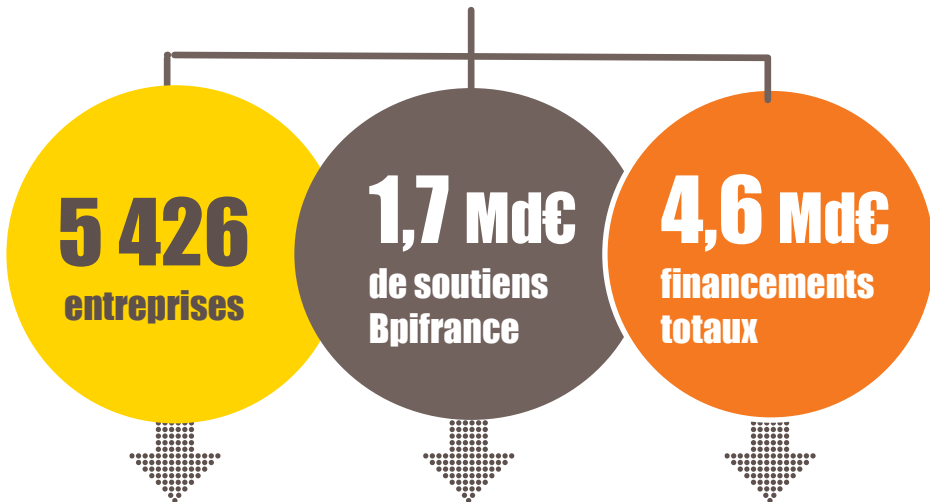
La Région Sud Provence-Alpes-Côte d'Azur et Bpifrance s'associent pour créer le **Fonds régional de Garantie FEDER Région Sud.**

Cofinancé par l'Union européenne et la Région, le **Fonds régional de Garantie FEDER Région Sud** permet au « cas par cas » de garantir des financements bancaires soutenant des projets entrant dans les priorités d'investissement régionales.



ZOOM SUR L'ACTIVITÉ 2022 EN REGION SUD PROVENCE – ALPES – CÔTE D'AZUR

Financement - Garantie - Innovation



- ✓ **477** en innovation
- ✓ **4 197** en garantie
- ✓ **363** en financement
- ✓ **497** en court terme
- ✓ **182 M€** en innovation
- ✓ **333 M€** en garantie
- ✓ **695 M€** en financement
- ✓ **473 M€** en court terme
- ✓ **581 M€** en innovation
- ✓ **666 M€** en garantie
- ✓ **2,2 Md€** en financement
- ✓ **1,1 Md€** en court terme

Fonds propres



Export



Création



Accompagnement





FINANCEMENT

Voilà une société qui porte bien son nom. Basée à Aix-en-Provence, dans les Bouches-du-Rhône, **Audiozen** conçoit et développe Morphée, une gamme de produits déconnectés liés à l'univers de la sophrologie et de la méditation. Dans le top des ventes de Nature et Découvertes, ces box aident, selon les cas, à gérer son stress dans la journée ou bien à se détendre le soir pour mieux dormir. Mon petit Morphée propose même un programme spécifique pour les enfants de 3 à 10 ans. Le tout en sept langues. Fondée en 2018 par deux jeunes entrepreneurs, Guillaume Barathon (un insomniaque qui cherchait une solution à son problème) et Charlie Rousset (tennisman adepte des médecines douces), **Audiozen** a vite rencontré un gros succès. Avec une vingtaine de salariés et 12 M€ de chiffre d'affaires, l'entreprise est aujourd'hui présente dans près de 800 magasins et multiplie les nouveaux produits. Avec un bureau à Hong Kong et un autre aux États-Unis, elle apporte la preuve qu'être zen ne signifie pas que l'on s'endort sur ses lauriers.

INTERVENTION DE BPIFRANCE

Ravie de cartonner dans la sleeptech, Audiozen au-delà des performances commerciales, défend aussi des valeurs éthiques ou écologiques, et a souhaité relocaliser une partie de sa production. **Audiozen** appartient à la communauté du Coq Vert et au club Les Excellence, le réseau business des entrepreneurs de croissance.



Pour nous accompagner dans ce projet, Bpifrance a débloqué deux Prêts Verts d'un montant global de 1,2 M€. Un bel encouragement !



Charlie Rousset,
Co-fondateur.





GARANTIE

Si vous pratiquez le Ball-trap, ce sport qui consiste à tirer au fusil sur des plateaux d'argile, saviez-vous que seule une fonderie aluminium en France fabrique certaines pièces des machines qui permettent de lancer ces plateaux dans les airs ?

Basée à Chabottes, une petite commune des Hautes-Alpes, la fonderie **LD Métal** occupe fièrement ce marché de niche depuis 2006. Elle fournit ses pièces métalliques à Laporte Ball-trap, une société qui les assemble, puis commercialise les lanceurs principalement à l'étranger. Avec 5 collaborateurs, **LD Métal** est passée en un an de 390 000 € à 700 000 € de chiffre d'affaires depuis le rachat de l'entreprise par l'un de ses salariés - Melwin Millot - en 2021. Porté par ce succès, le nouveau dirigeant envisage de construire un autre bâtiment.

INTERVENTION DE BPIFRANCE



Pour soutenir ce rachat d'entreprise, **Bpifrance** a donné sa garantie à Melwin Millot via le Fonds Européen de Développement Régional (FEDER), qui permet au dirigeant d'accéder sans difficultés aux crédits bancaires. Chaque projet ainsi soutenu a le potentiel de créer des emplois, de stimuler l'économie locale et, finalement, d'accélérer la croissance européenne.



Grâce à Bpifrance, le rachat de LD Métal a pu se concrétiser beaucoup plus simplement et plus rapidement



Melwin Millot,
Dirigeant.





INNOVATION

Changer l'univers de la salle de bain avec des produits cosmétiques sains, respectueux de l'environnement et sans déchet plastique ? Tel est le défi de la **Savonnerie de Haute-Provence (SHP)**, basée à Villeneuve. Créé en 2003 par Daniel Margot, un ancien de L'Occitane, ce groupe spécialisé dans les savons et produits cosmétiques solides à façon est devenu une référence. Force d'innovation, **SHP** met sa créativité au service de clients très divers, depuis les marques de niche jusqu'aux maisons de luxe, en passant par la grande distribution. S'appuyant sur ses 140 collaborateurs et ses 9 lignes de production en moyennes et longues séries, cette entreprise qui produit plus de 30 millions de savons, shampooings ou cosmétiques solides par an réalise un chiffre d'affaires d'une vingtaine de millions d'euros, dont 16 % à l'international. Sous l'impulsion du fils du fondateur, Samson Margot, qui a accédé à la direction générale, l'entreprise entend amorcer une nouvelle dynamique.

INTERVENTION DE BPIFRANCE

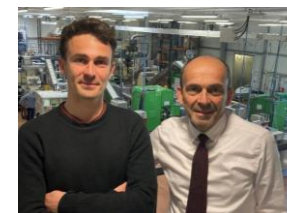
Bpifrance a participé par le passé à la conversion et à la modernisation d'anciennes lignes de fabrication, afin de permettre l'émergence de produits plus écoresponsables. En 2022, **Bpifrance** a accordé également à **SHP** un Prêt Vert de 1,3 M€. **SHP** fait partie de la French Fab, le réseau des industriels en mouvement.

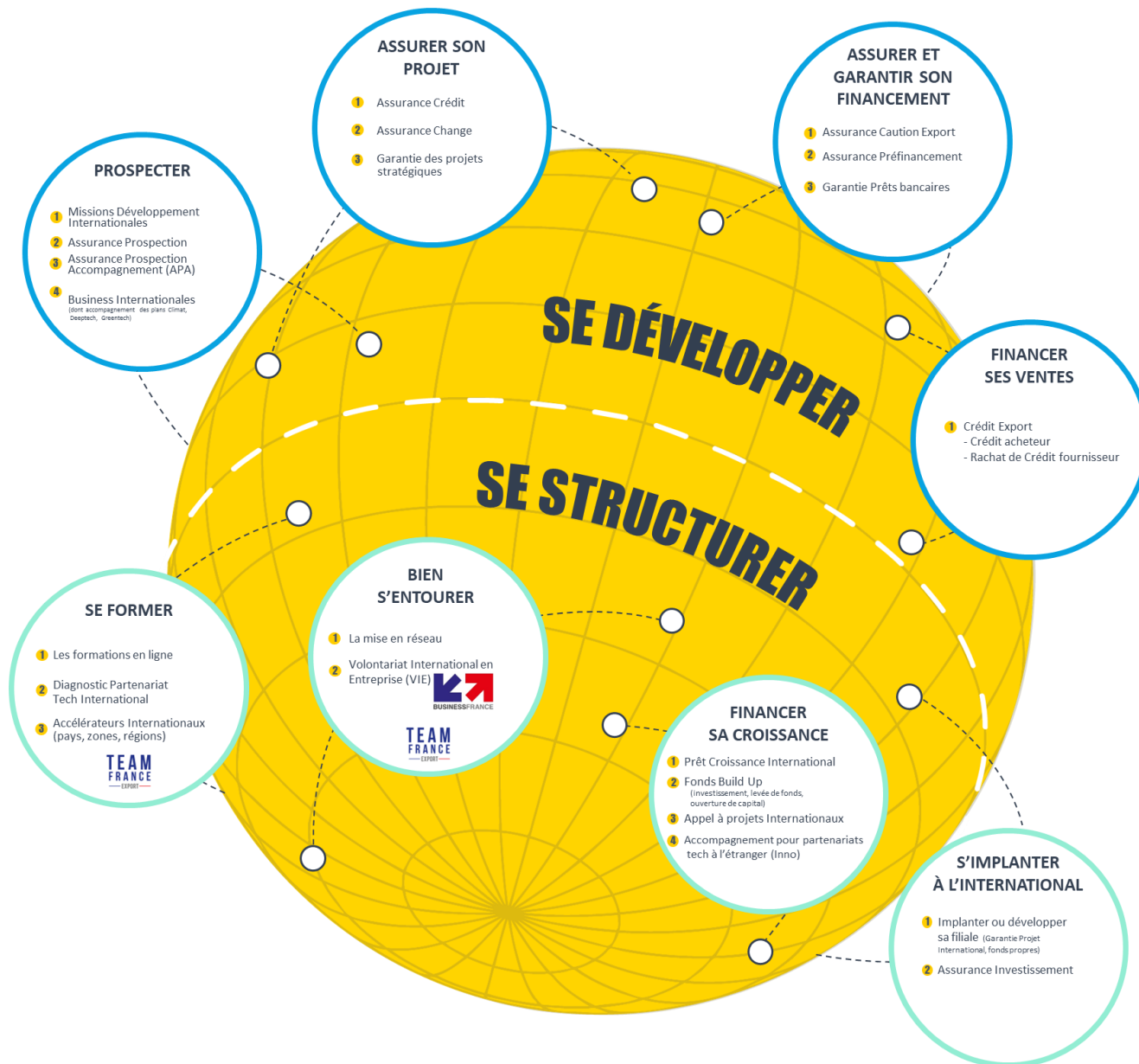


Ce nouveau coup de pouce de Bpifrance nous a permis d'investir notamment dans des panneaux photovoltaïques et des machines plus sobres en énergie



Samson et Daniel Margot,
Fondateurs.





Toutes nos offres sur bpf.france.fr

International

Région Sud – Provence-Alpes-Côte d'Azur

**TEAM
FRANCE**
— EXPORT —

**Accompagner
et financer les
entreprises de la Région
qui souhaitent se
développer à
l'international**

Des infos ?

<https://www.teamfrance-export.fr/sud>

La Team France Export c'est quoi ?

Rassemblement de toutes les solutions publiques proposées par les Régions, les services de l'Etat, Business France, les Chambres de Commerce et d'Industrie et Bpifrance pour faire gagner les entreprises françaises à l'international.

RÉGION SUD  PROVENCE
ALPES
CÔTE D'AZUR

 **BUSINESSFRANCE**

 **CCI FRANCE**

bpifrance

Pour qui et pour quoi ?

Proposer aux PME et ETI un dispositif lisible, efficace et adapté. La *Team France Export* réunit ainsi un continuum de solutions : depuis les **Régions françaises**, dans lesquelles sont constitués des « guichets uniques de l'export » jusqu'aux marchés étrangers où un « correspondant unique Team France Export » oriente les PME vers les solutions répondant à leurs besoins.

Les solutions Bpifrance pour l'export

Assurer son projet

Assurance Crédit,
Assurance Change,
Assurance Caution Export,
Assurance Préfinancement,
Assurance Investissement,
Assurance Prospection,
...etc.

Garantir

Garantie prêts bancaire
Garantie projets
stratégiques

Accompagner

Accélérateurs internationaux
Missions export

Financer

Crédits Export,
Prêt Croissance International,
Fonds Build Up International,
Appels à Projets Internationaux,
Partenariats technologiques
internationaux

451

**EXPORTATEURS
SOUTENUS PAR
BPIFRANCE**

236 M€

**OFFRE EXPORT
DE BPIFRANCE**

Stid



INTERNATIONAL

À l'heure de la société mobile et connectée, il est devenu vital pour les organisations de protéger de manière simple et fiable leur intégrité physique, leurs biens et leurs données. **STid** répond à ces enjeux de sûreté digitale en sécurisant l'identité, les accès et les processus des industries les plus exigeantes, telles que l'Aéronautique, l'Énergie ou la Défense. Fondée en 1996, cette société, leader européen dans la conception de solutions d'identification sans contact, apporte une réponse complète aux défis de l'ère digitale. Contrôles d'accès mains libres et haute sécurité, accès aux véhicules, badges dématérialisés, smart building... Avec 110 salariés et 25 M€ de chiffre d'affaires (dont plus d'un tiers à l'international), cette société basée à Gréasque (Bouches-du-Rhône) mais également au Texas, à Mexico ou à Dubaï, surfe sur un marché porteur et mise sur son développement international. **STid** a doublé son chiffre d'affaires en deux ans et recrutera une centaine de nouveaux collaborateurs d'ici à 2025.

INTERVENTION DE BPIFRANCE

Pour aider **STid** à prospecter de nouveaux marchés à l'étranger en toute sécurité et se développer à l'international, **Bpifrance** lui a accordé une Assurance Prospection de 1,5 M€ et un Prêt Croissance International de 1,6 M€. Le Directeur général de **STid**, qui a lancé un ambitieux plan d'investissement de 43 M€ sur cinq ans, fait partie du club Les Excellence, le réseau des entrepreneurs de croissance.



Le soutien de Bpifrance devrait nous aider à atteindre notre objectif : 60 M€ de chiffre d'affaires en 2026



Vincent Dupart,
Directeur général.



Fonds propres investissement direct



- **En 2022**, Bpifrance a investi ou réinvesti **en direct** dans **13** entreprises.
- **Bpifrance** intervient en fonds propres dans **51** entreprises en Région Sud-Provence-Alpes-Côte d'Azur pour un montant de **413 M€**.
- Bpifrance est au capital de **4 entreprises innovantes** à hauteur de **15 M€**.



FONDS PROPRES

L'aventure de **Coverpla** débute en... 1946, lorsque François Campagne se lance dans le négoce de bouteilles de vins et de spiritueux à Nice, avant de se spécialiser dans le flacon de parfum. Cédée par le fils du fondateur à Bruno Diepois en 2010, **Coverpla**, à la fois concepteur et fabricant, est aujourd'hui en capacité de fournir des séries de 1 500 à 600 000 flacons avec des design variés. La collection « By **Coverpla** » compte 150 types de flacons et 80 modèles de capots, dans un grand choix de matériaux (bois, aluminium, plastique, zamak, etc.). Ces contenants sont façonnés par des verriers français et italiens puis stockés à Nice, où se trouve toujours le siège de l'entreprise. Ils sont ensuite personnalisés. **Coverpla**, qui compte 50 salariés, réalise 22 M€ de chiffre d'affaires dont 65 % à l'international. Et ne compte pas s'en tenir là.

INTERVENTION DE BPIFRANCE

Entré au capital de **Coverpla** en 2010 lors de la reprise par Bruno Diepois, **Bpifrance** a répondu l'an dernier aux besoins de développement de cette société en renouvelant son engagement capitalistique et en apportant du financement. **Coverpla**, qui appartient au club Les Excellence, le réseau des entreprises de croissance, a aussi rejoint la communauté du Coq vert, marque de son engagement en matière de transition écologique.



J'adore Bpifrance qui nous a toujours soutenu. Son aide nous a notamment permis d'avancer dans notre transition écologique et environnementale !



Bruno Diepois,
Dirigeant.



Fonds propres investissement indirect

Fonds partenaires
de Bpifrance
actionnaires de

159

entreprises
pour 779 M€

**5 fonds
régionaux ou
interrégionaux**

souscrits par
Bpifrance pour
un montant de
92 M€

EFFET DE
LEVIER

Mobilisation
de 468 M€
de capitaux
en gestion

Bpifrance a réalisé 1 souscription complémentaire en 2022 :

- ALBACAP I

Accompagnement

3 piliers

FORMATION

Bpifrance Université propose des formations présentielles et en ligne



CONSEIL

Bpifrance anime un réseau de consultants indépendants



MISE EN RÉSEAU

Des startups aux grands groupes, Bpifrance connecte les membres de son réseau



3 chiffres



949 entrepreneurs ont suivi les formations de Bpifrance Université en e-learning.*

** Les formations de Bpifrance Université en présentiel ont quant à elles été suivies par 41 entreprises.*



278 missions de conseil ont été réalisées (diagnostic stratégique 360°, innovation, accélérateurs, fonds propres PME).



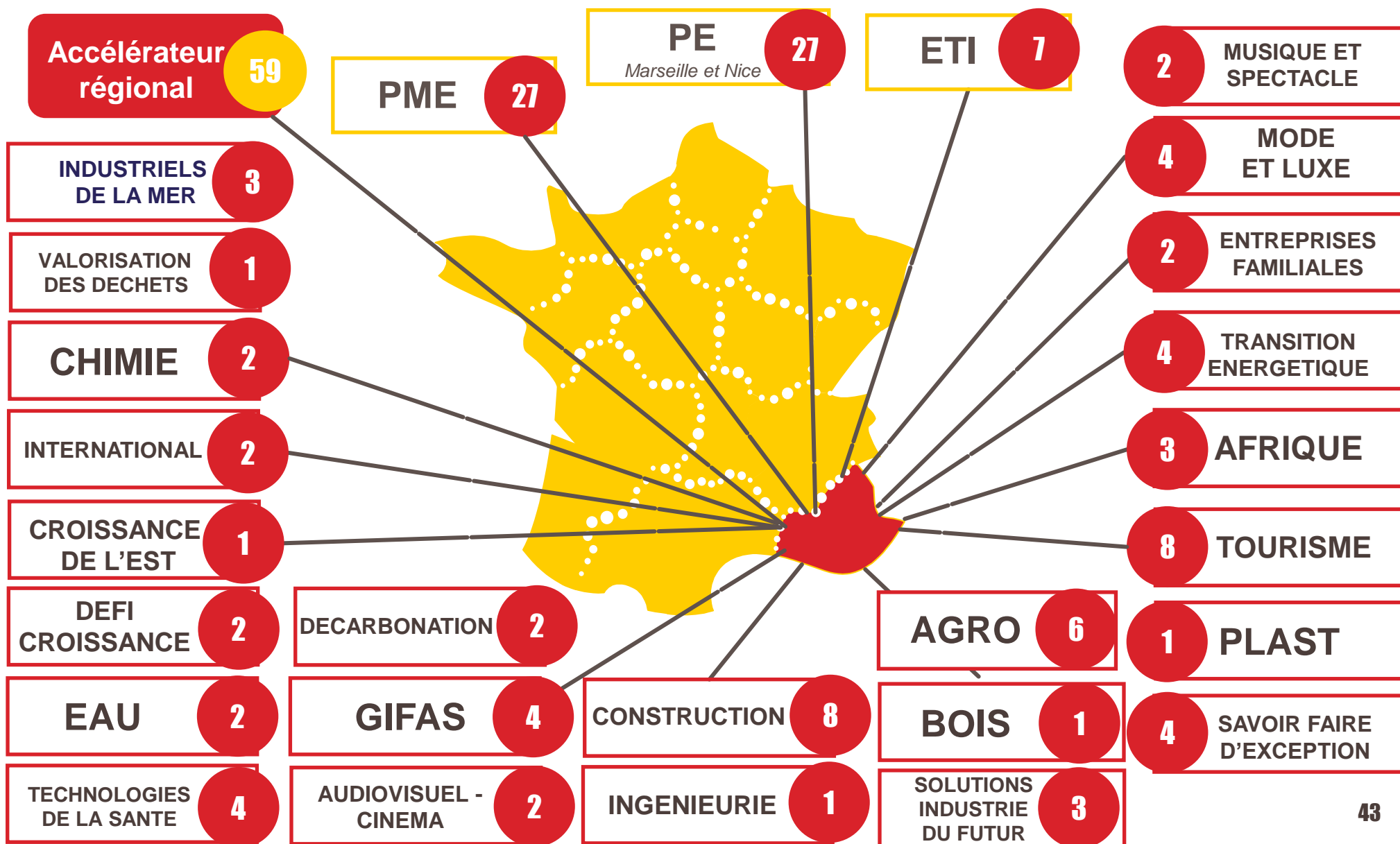
431 entrepreneurs membres du **Club les Excellence** en Région Sud-Provence-Alpes-Côte d'Azur



195 entreprises de croissance bénéficient des programmes **Accélérateurs** personnalisés sur 24 mois (PE, PME, ETI, Startups, filière et **SUD Accélérateur**).

Les entreprises de Provence-Alpes-Côte d'Azur

DANS LES ACCELERATEURS





ACCOMPAGNEMENT

Si le concept d'**Aroma-Zone** semble aujourd'hui une évidence, c'était moins le cas en 1999, lorsque les fondateurs – un père et ses deux filles, tous trois ingénieurs – ont créé leur site de vente d'huiles essentielles de qualité. Six ans plus tard, basée au pied du Mont Ventoux, en Provence, **Aroma-Zone** propose aussi à ses clients tout le nécessaire pour fabriquer ses propres cosmétiques maison, sains, efficaces et

100 % naturels. On connaît la suite de cette belle histoire, puisqu'**Aroma-Zone** est devenu premier vendeur de soins de la peau Online en France grâce aussi à son offre de produits finis. Avec 300 salariés et 100 M€ de chiffre d'affaires, dont 16 % à l'international, la marque cartonne en France via 11 boutiques et un site Internet qui permet de toucher les clients européens. Racheté en 2021 par Eurazeo, le groupe entend passer à la vitesse supérieure, mais sa mission reste inchangée : créer et démocratiser un mode de vie au naturel pour soi, sa famille, sa maison.

INTERVENTION DE BPIFRANCE



Bpifrance a accompagné **Aroma-Zone** pour lui permettre d'accélérer son développement et sa transition énergétique. Un Diag Écoflux a permis de réduire les pertes en énergie. En partenariat avec l'Ademe, un Diag Décarbon'Action a, lui, mesuré les émissions de gaz à effet de serre et permis de définir un plan pour les réduire. **Aroma-Zone** a également intégré l'Accélérateur Sud et l'Accélérateur Décarbonation.



Ces programmes de Bpifrance nous ont beaucoup aidés pour mettre en place notre stratégie TEE



Sabrina Herlory,
Dirigeante.



6 845
Créateurs

13 519
Porteurs de
projets
accompagnés

4 929
Créateurs
financés



1 FINANCEMENT

- 2 241 Prêts d'Honneur pour 15,2 M€ décaissés

2 FEMMES

- PAREF 2021 : Une Convention Etat / Bpifrance / Région de 50 000 €

3 JEUNES

- Sensibilisation
- Préaccompagnement : PEPITE, ENTREP' et EPA

4 ENTREPRENEURIAT POUR TOUS

- 15 CitéLab
- 2 Bornes EPT
- 4 Fabrique à Entreprendre
- 2 Accélérateurs Emergence et Création
- 2 bus Entrepreneuriat Pour Tous
- 1 Etape - Tournée EPT à Marseille

accélérateur
EMERGENCE
ENTREPRENEURIAT POUR TOUS

accélérateur
CRÉATION
ENTREPRENEURIAT POUR TOUS

La Roue Tourne



CRÉATION

Connaissez-vous la cyclologistique ? Ce mot un peu barbare désigne la livraison de marchandises à vélo cargo, moyen de transport idéal pour dépolluer mais aussi désengorger la ville. Et régler de manière à la fois sobre et humaine la question du « dernier kilomètre » de livraison en réseau urbain. Tous deux fondus de petite reine, un père (Raphaël, ancien producteur de vin bio au pied du Mont Ventoux) et son fils (Edward, comédien acrobate et livreur) ont eu l'idée, il y a deux ans, de fonder à Avignon leur société de cyclologistique : **La roue tourne**. Si aujourd'hui leur affaire avance bien avec deux salariés et 100 000 € de chiffre d'affaires, cette TPE très engagée dans la Responsabilité Sociale et Environnementale a eu besoin à ses débuts d'un coup de pouce pour se lancer sur les routes escarpées de la création d'entreprise. Il fallait notamment prévoir dès le départ un budget suffisant pour ménager les cyclistes qui réalisent ce métier très physique, ainsi que le matériel également mis à rude épreuve.

INTERVENTION DE BPIFRANCE

Pour accompagner dans son aventure le fondateur de **La roue tourne**, **Bpifrance**, en partenariat avec le Réseau Entreprendre Rhône-Durance, a accordé à Raphaël Trouillet un Prêt d'Honneur Création-Reprise (PHCR) de 20 000 €.



Notre métier est utile à la société mais plein de contraintes pour les livreurs. Bpifrance nous a aidé à prendre soin d'eux



Raphaël Trouillet,
Co-fondateur.



**BILAN
ACTIVITÉ
2022**