

BILAN ACTIVITÉ 2022





- **Équipe régionale**
- **Faits marquants 2022**
- **Axes stratégiques**
- **Impact Bpifrance Grand Est**
- **Partenariat avec la Région**
- **Zoom sur l'activité**



Équipe régionale



Équipe régionale

En Grand Est,
une équipe
de **136 personnes**
dans **5 implantations**



Bernard Nicaise

Directeur du Réseau Est



Jean-Charles Perrette

Directeur régional
03 26 79 82 30



Julien Gervasoni

Délégué territorial
03 87 69 03 69



Ludovic Pouget

Directeur régional
03 88 56 88 56



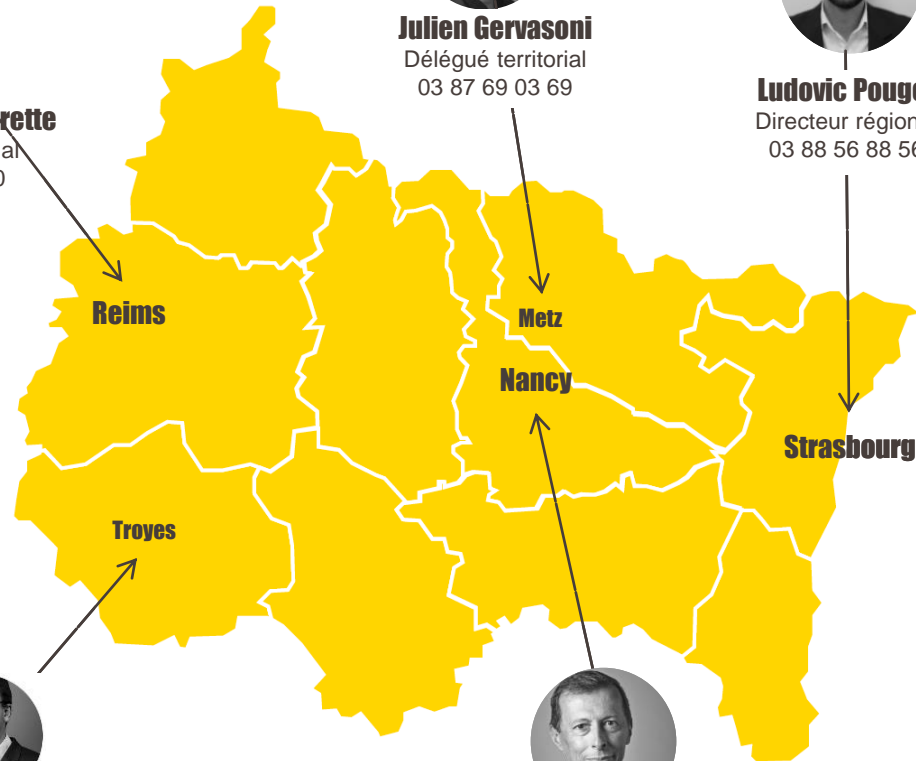
Guillaume Krzyzelewski

Délégué territorial
03 25 81 90 25



Christian Thériot

Directeur régional
03 83 67 46 74





Faits marquants 2022

Au total
4,7 Md€

mobilisés par
5 748
entreprises
en 2022

Bpifrance en 2022, dans la Région



31 M€ de Prêts Rebond décaissés grâce notamment à la mobilisation de la Région.



Lancement de la 4^e promotion de l'accélérateur PME Grand Est. Au total, 69 entreprises accélérées dans cet accélérateur régional.



45 jeunes bénéficiaires du Volontariat Territorial en Entreprise (VTE) dont 27 VTE Vert.

Tournée en Grand Est :

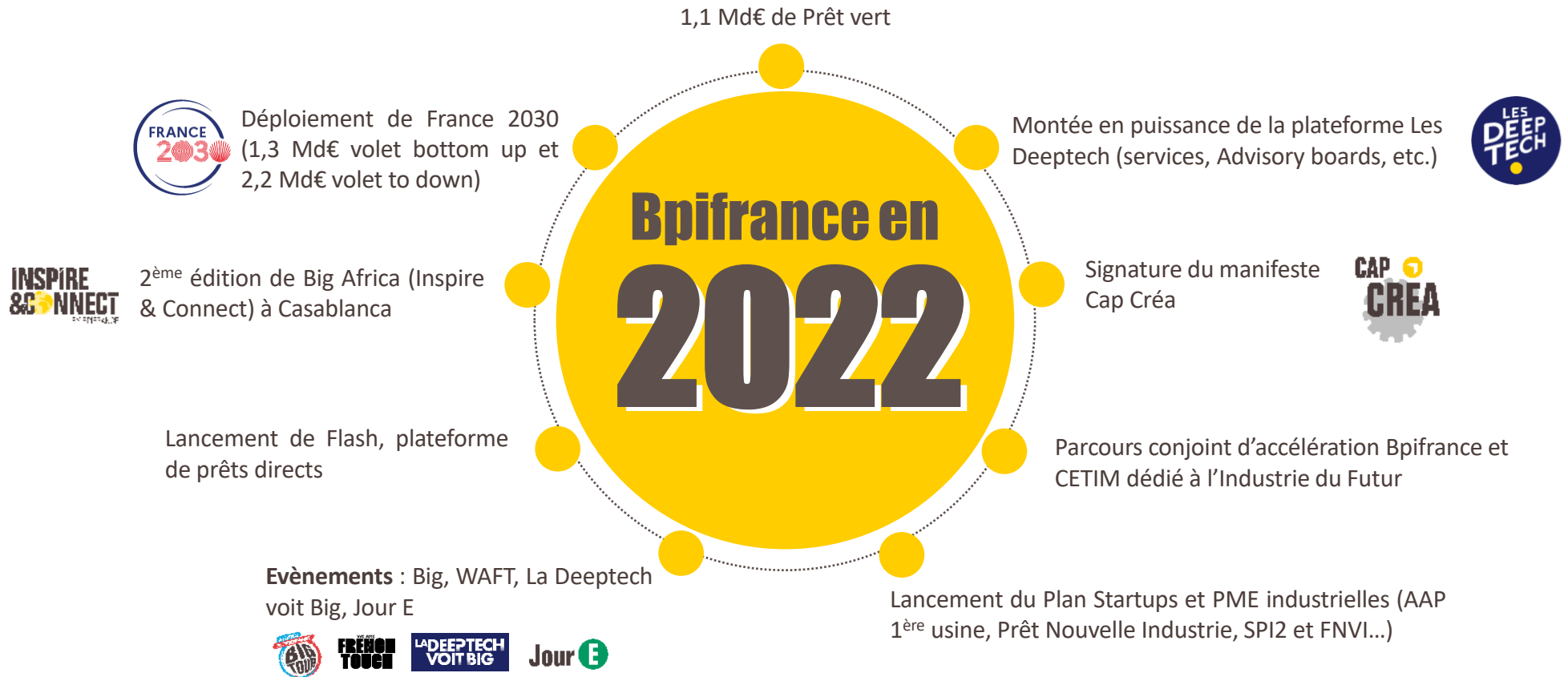


Strasbourg, Reims,
le 5 mars et 16 juin
2022

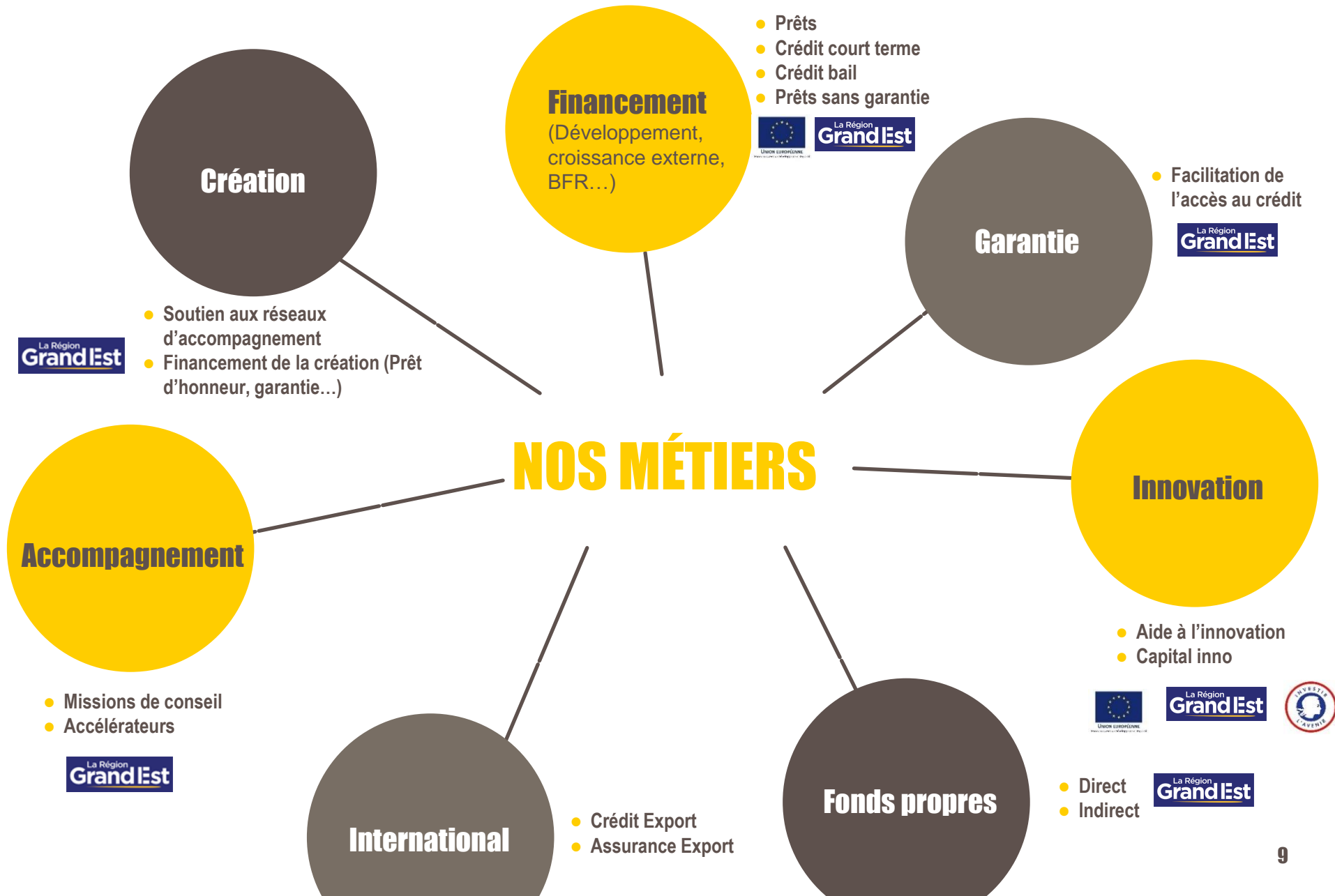


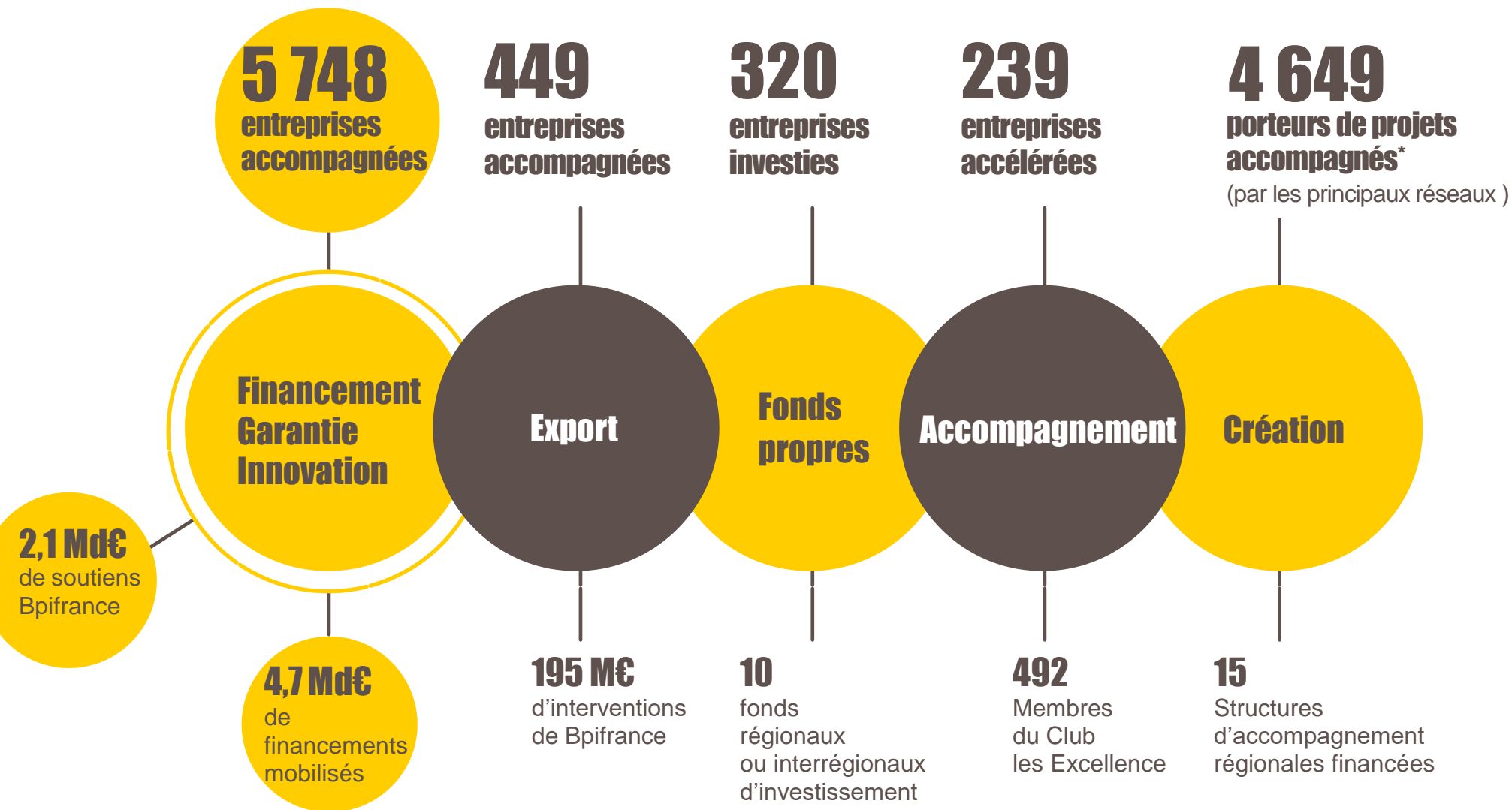
Metz, Strasbourg,
les 10 mars et
12 avril 2022

Bpifrance en 2022, quelques faits marquants



Bpifrance, des métiers clés au service des entreprises







Axes stratégiques

Accélérer



la Transition énergétique
et écologique
des entreprises

Déployer le
Plan France 2030
dans les secteurs stratégiques
avec la Région



Renforcer

l'accompagnement et le
financement des
créateurs-repreneurs
d'entreprise

Soutenir
la relance de
l'industrie



La
**FRENCH
FAB**

GRAND EST



Objectif : Encourager et accompagner la transition environnementale des entreprises favoriser l'essor des énergies renouvelables



109 M€
de **Prêt Climat***
accordés en **2022**
en **Grand Est**, en
partenariat
avec **l'ADEME**.



20 jeunes
bénéficiaires du
**Volontariat
Territorial en
Entreprise
(VTE) Vert**
en **Grand Est**
en **2022**.

En 2022,
161 entrepreneurs
appartiennent à la
Communauté du **COQ VERT**
en **Grand Est**. Ce dispositif
propose à ses membres un
ensemble d'outils concrets
pour favoriser
les échanges de bonnes
pratiques, les mettre
en visibilité et accélérer leur
transition environnementale
et énergétique.

42 « Diag Eco-Flux », et
45 « Diag Décarbon'action »
ont été réalisés cette
année en **Grand Est**.

* Les Prêts Climat comprennent les Prêts Vert et les Prêts Vert Ademe Bpifrance, les Prêts Méthanisation Agricole et les Prêts Méthanisation Ademe, les Prêts Economies Energie, les Prêts Action Climat.

Bpifrance a développé un continuum d'outils pour soutenir les industriels à tous les stades de maturité



Lancement du Plan Startups et PME industrielles

- Ambition de créer 100 nouveaux sites industriels par an à horizon 2025

3 sites industriels inaugurés en 2022 par des startups industrielles



1 site industriel inauguré en 2022 par une PME innovante



Soutien accru en faveur du développement

9 levées de fonds dont 1 entreprises ayant levé plus de 15 M€



La Communauté Porte-étendard de l'industrie française !

- 549 membres de la French Fab
- 12 Ambassadeurs en Grand Est

Renforcement du Plan Deeptech

- Ambition de faire émerger 500 startups Deeptech par an à horizon 2025

SOUTENIR L'EMERGENCE DE PROJETS TECH

RENFORCER L'INNOVATION DANS L'INDUSTRIE

ACCOMPAGNER LA CROISSANCE ET PERFORMANCE DES INDUSTRIELS

AMPLIFIER LE DEPLOIEMENT A L'EXPORT

Un mouvement maintenu en faveur de l'internationalisation de l'industrie

- Bilan régional 2022 :
 - 50 M€ d'Assurance-crédit



Bpifrance, opérateur de l'appel à projets Rebond Industriel



UNE AMBITION : DOUBLER LE NOMBRE D'ENTREPRENEURS EN 2027, PÉRENNES, GÉNÉRATEURS DE VALEUR AJOUTÉE D'IMPACT ET D'EMPLOI

Un collectif



27 PARTENAIRES	3 000 INPLANTATIONS
55 000 BÉNÉVOLES	5 000 COLLABORATEURS

SENSIBILISER - PREPARER ORIENTER

Promouvoir l'**entrepreneuriat** et l'esprit d'entreprendre

476 000 sensibilisés au niveau national dont 190 000 jeunes

Informier et orienter les porteurs de projets via **portail unique**

550 000 visites

ACCOMPAGNER

Soutenir les **Réseaux** pour renforcer l'accompagnement

4 649 porteurs de projets

2 829 créateurs accompagnés

FINANCER

Faciliter l'**accès au financement** de la création d'entreprises

Prêts d'honneur
7,7M€ de prêts décaissés
935 créateurs financés

x2



POUR TOUS POUR TOUS LES TERRITOIRES

Renforcer le soutien à l'entrepreneuriat dans les **QPV**

ENTREPRENEURIAT POUR TOUS



la tournée **ENTREPRENEUR POUR TOUS**

4 Cités lab
26 accélérés

BPIFRANCE ACTEUR DE FRANCE 2030



UN DÉPLOIEMENT VÉLOCE D'UNE GAMME COMPLÈTE DE DISPOSITIFS DE FINANCEMENT EN RÉPONSE AUX BESOINS DES ENTREPRISES

FINANCEMENT

147
M€

Déployés en Grand Est dans le cadre des **appels à projets nationaux**, ouverts sur des thématiques stratégiques

- Energie (H2, Nucléaire)
- Transports (Batteries, Mobilité)
- Santé (Bioproduction, Dispositifs médicaux, Santé Numérique)
- Métaux
- Espace
- Numérique (5G, Cloud, Cyber, IA)
- Agri-Agro

22
M€

déployés en Grand Est dans le cadre des **Concours et Programmes nationaux structurels** (principalement i-Lab, i-Nov, i-Demo AAP 1ère usine)

47
M€

Déployés par Bpifrance Grand Est en **aides et prêts R&D** ou dans le cadre de **France 2030 régionalisé**



INVESTISSEMENT

Lancement et déploiement des fonds Ecotech 2, SPI 2, French Tech Souveraineté, Multicap Croissance 4 pour un total au niveau national de

1,9Md€

confiés à Bpifrance.

Fin 2022, lancement du Fonds National de Venture Industriel (FNVI : 350M€)



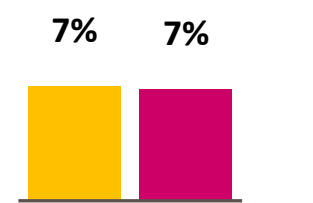
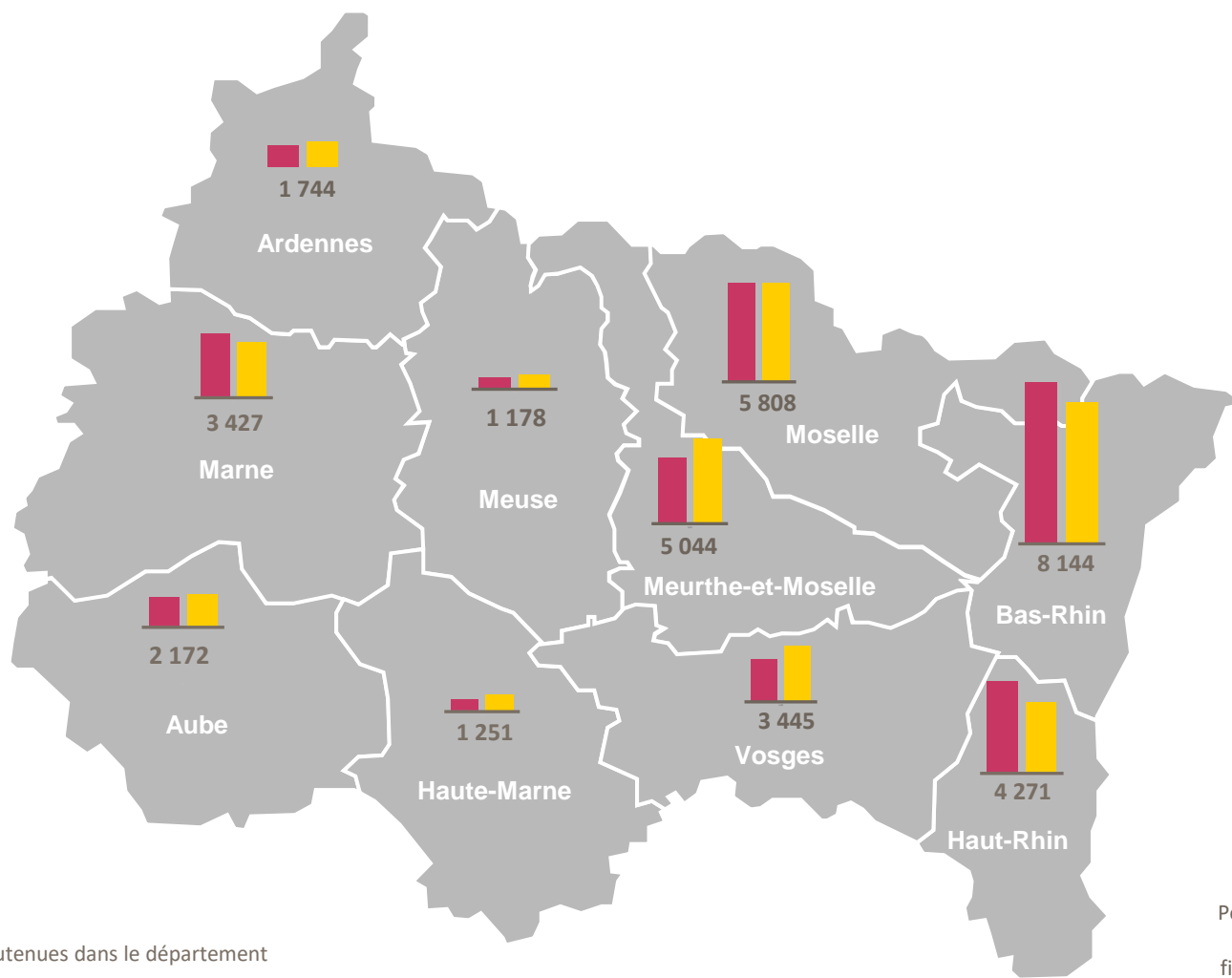


Impact des 10 ans de Banque publique d'investissement

2012 – 2022 : répartition de l'activité de Bpifrance et de la production de richesse par département

38 300
entreprises
accompagnées

17 Md€
de soutiens
Bpifrance

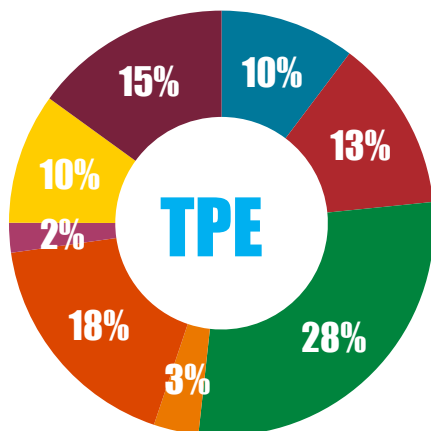


1744 Nombre d'entreprises soutenues dans le département

- Poids des entreprises du département dans le total des entreprises du Grand Est
- Poids des entreprises du département soutenues par Bpifrance Grand Est dans le total des entreprises soutenues par Bpifrance Grand Est

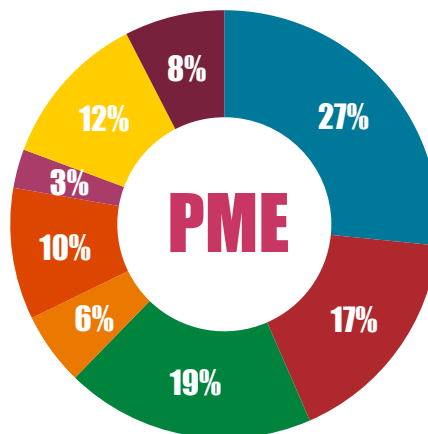
2012 – 2022 : répartition des activités par secteur

RÉPARTITION DES ACTIONS EN NOMBRE À DESTINATION DES TPE PAR SECTEUR

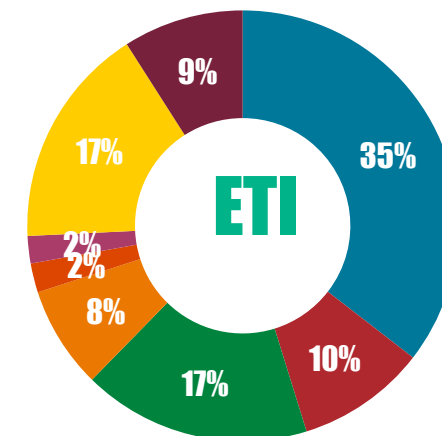


Bpifrance Grand Est a financé plus particulièrement **les secteurs du commerce, du transport, de l'information et de la communication** pour les TPE.

RÉPARTITION DES ACTIONS EN NOMBRE À DESTINATION DES PME ET ETI PAR SECTEUR (HORS SCI ET HOLDINGS)



- Industrie
- Construction
- Commerce
- Transports et entreposage
- Hébergement et restauration
- Information et communication
- Services
- Autres secteurs

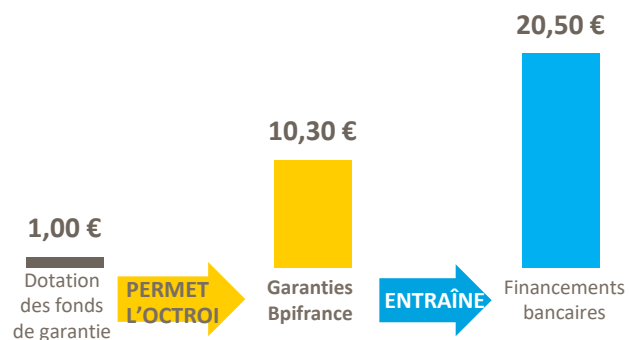


Bpifrance Grand Est a financé plus particulièrement **les secteurs de l'industrie, du commerce et des services** pour les PME-ETI.

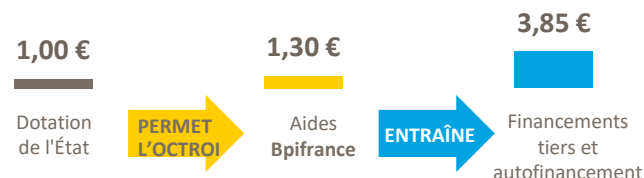
2012 – 2022 : effet de levier et effet d'entraînement

Depuis 2012, les dotations publiques permettent à **Bpifrance Grand Est** de couvrir une partie des risques (effet de levier). **Bpifrance Grand Est** intervient systématiquement en associant ses partenaires (effet d'entraînement)

- Bpifrance Grand Est **garantit les prêts** des financeurs privés afin de débloquer l'accès au crédit

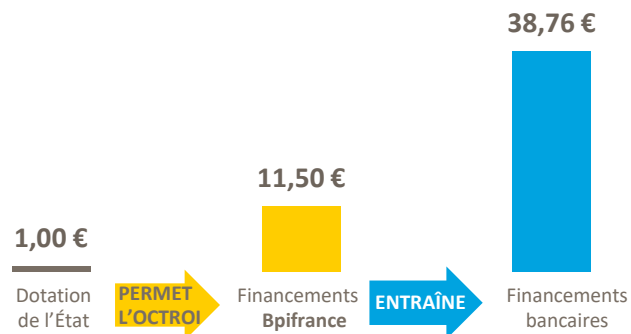


- Bpifrance Grand Est prend en charge les **dépenses de projets innovants** dont la rentabilité est incertaine



- Bpifrance Grand Est **cofinance** des investissements dans l'immatériel et des projets de grande ampleur

Prêts sans garantie



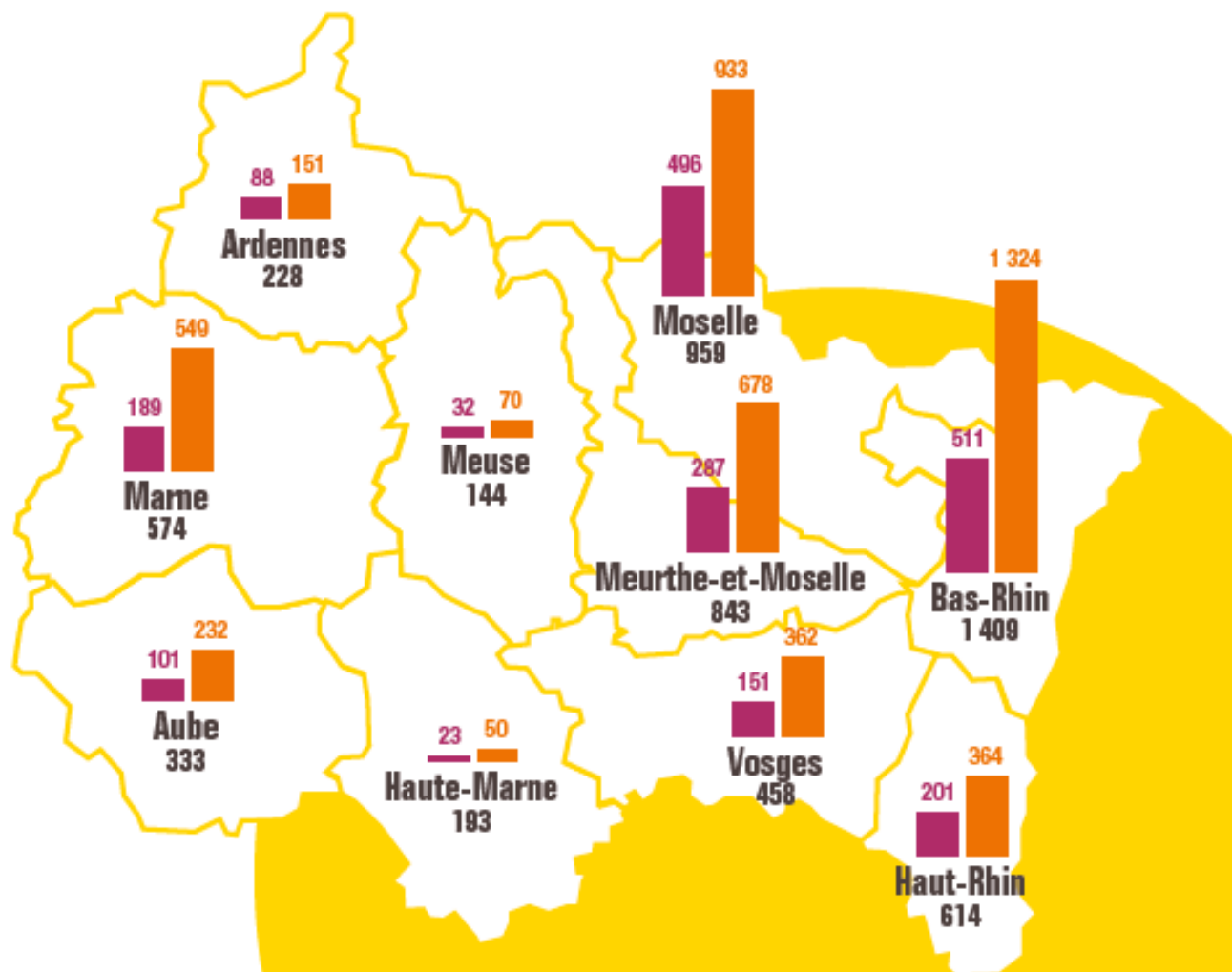
Prêts MLT classiques





Impact 2022

2022, répartition de l'activité par département

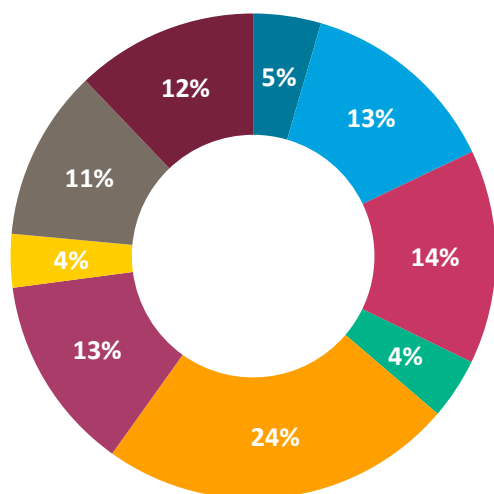


959 Nombre d'entreprises soutenues
● Montant des soutiens Bpifrance en M€
● Montant des financements totaux mobilisés

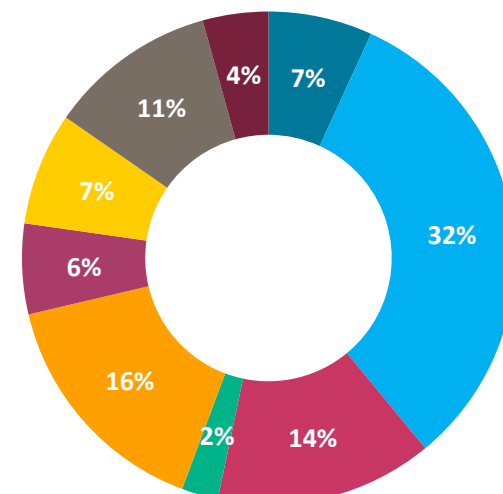
Répartition de l'activité par secteur d'activité

Bpifrance Grand Est a financé plus particulièrement les secteurs de l'industrie, du commerce et de la construction.

Répartition du nombre d'entreprises par secteur



Répartition des montants de soutien par secteur



- Industrie Agro-Alimentaire
- Industrie (hors IAA)
- Construction
- Transports et entreposage
- Commerce
- Hébergement et restauration
- Information et communication
- Services
- Autres secteurs

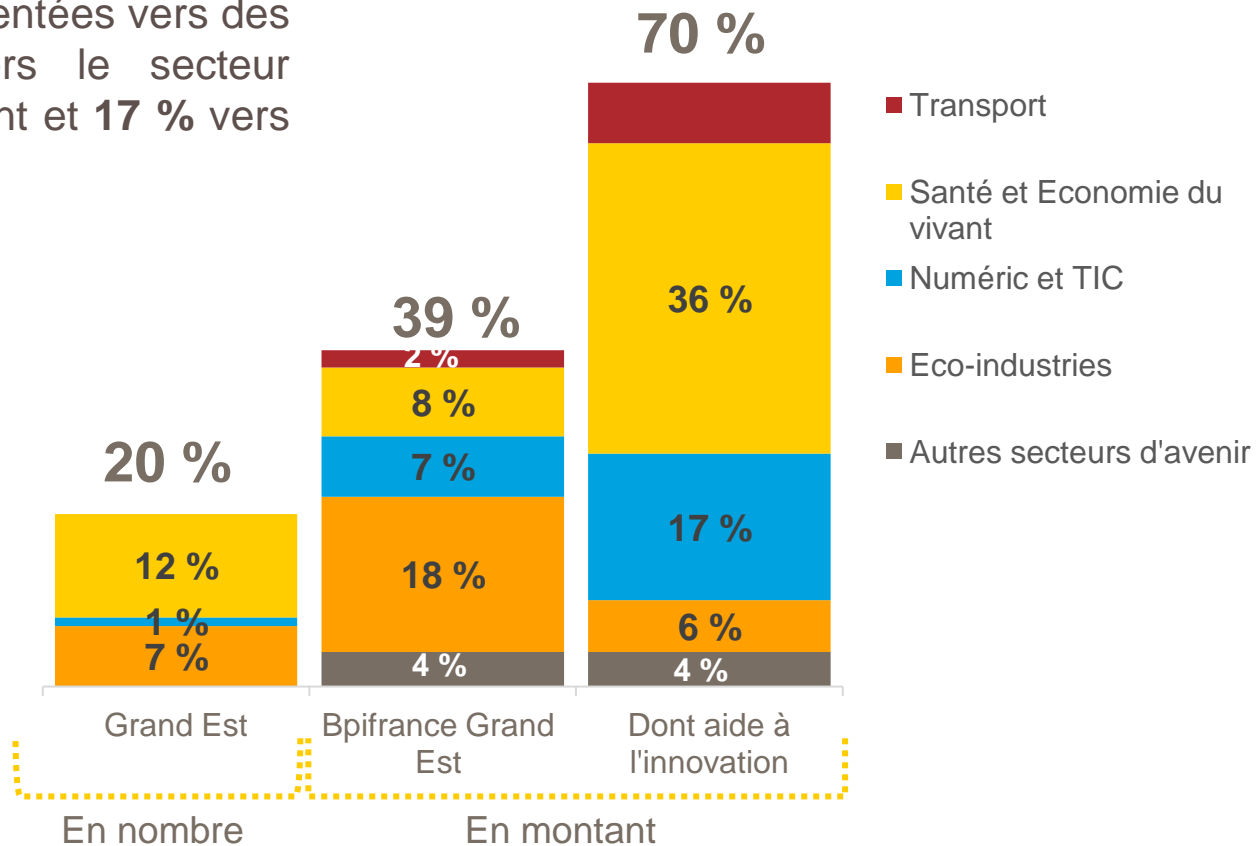
Évaluation 2021 - Source : Bpifrance.

Une forte mobilisation dans les secteurs d'avenir

Les secteurs d'avenir* mobilisent **39 %** des financements mis en place par **Bpifrance** en 2022. Les éco-industries sont principalement soutenues.

70 % des aides à l'innovation sont orientées vers des secteurs d'avenir dont **36 %** vers le secteur de la Santé et de l'Économie du vivant et **17 %** vers le secteur du Numérique et des TIC.

* Les secteurs d'avenir regroupent les transports, le numérique et les TIC (Technologies de l'information et de la communication) ainsi que la santé et l'économie du vivant (Industrie agroalimentaire, biotechnologies, santé). Sont ajoutées les entreprises de la Transition énergétique et environnementale (TEE), en tant que secteur d'avenir à part entière

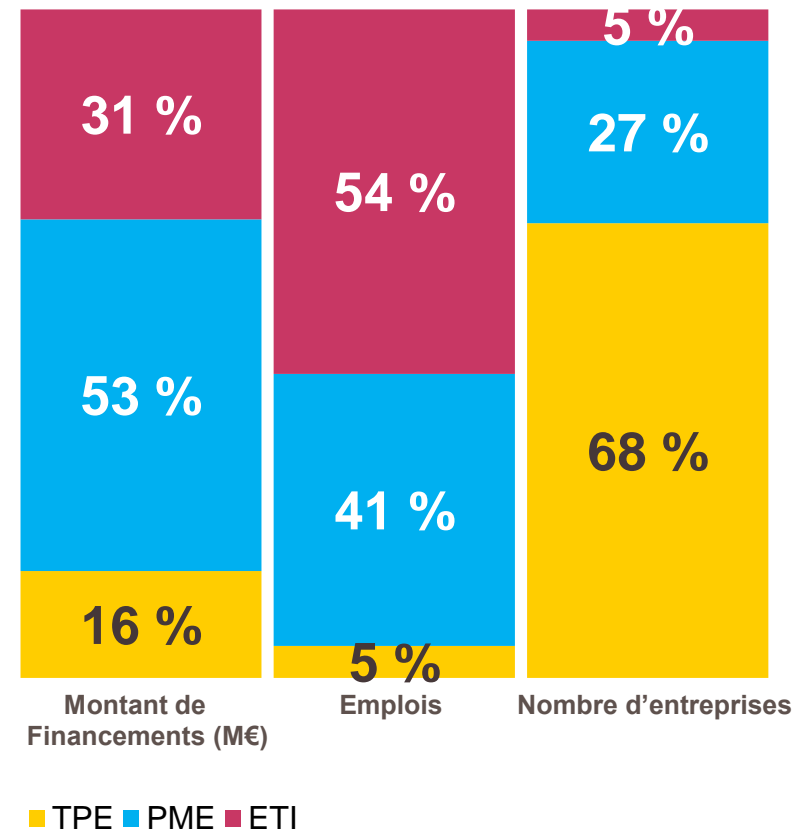


Une intervention pour toutes les tailles d'entreprises

68 % des entreprises financées par **Bpifrance Grand Est** sont des **TPE** (soit **3 064** entreprises).

Les **TPE – PME** bénéficient de **près de 70 %** des financements de Bpifrance.

46 % des emplois sont situés dans les **TPE – PME** vs **54 %** dans les **ETI**.



Évaluation 2021 - Source : Bpifrance.

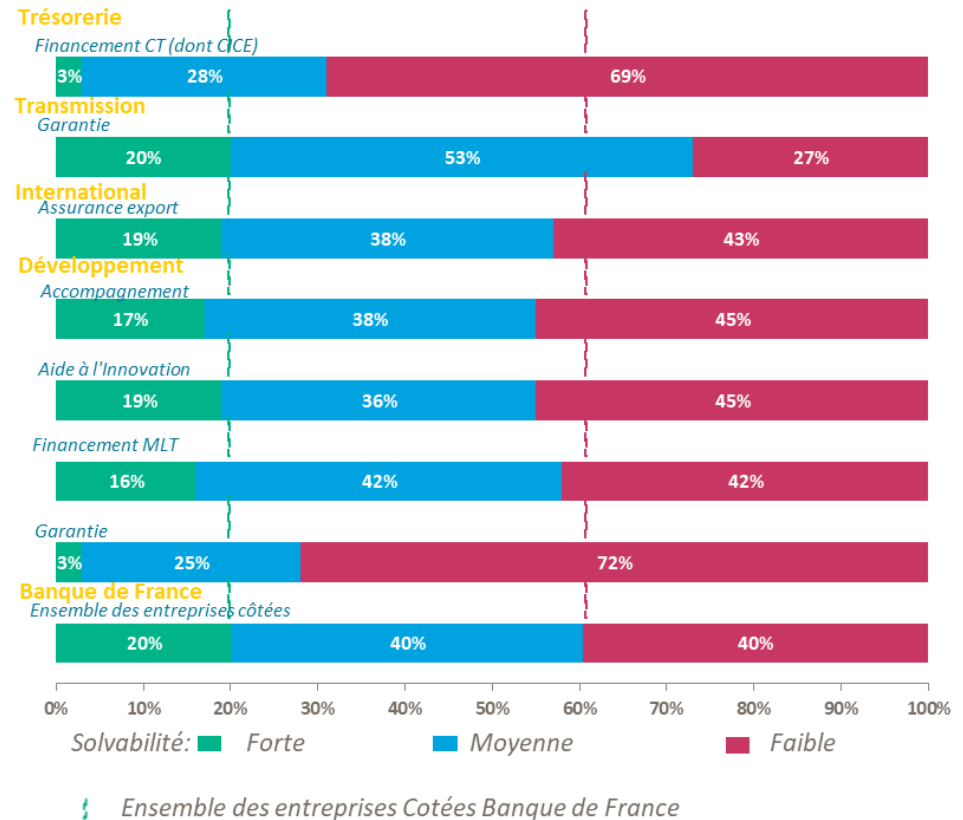
Bpifrance Grand Est soutient la prise de risque et les entreprises ayant des difficultés d'accès au crédit, notamment au travers des dispositifs de trésorerie.

Près de 70% des bénéficiaires de soutiens en trésorerie cotés par la Banque de France sont associés à une solvabilité faible, en financement court terme (dont CICE).

72% des entreprises bénéficiaires de soutiens en garantie sur des projets de développement ont également un risque élevé.

En transmission, les dispositifs de garantie restent à destination des entreprises ayant des capacités de remboursement avérées ou moyennes. En effet, **73%** des entreprises soutenues par ce type de dispositif ont un niveau de solvabilité fort ou moyen et seules **27%** ont un niveau de solvabilité faible.

Répartition des entreprises soutenues en 2021 par niveau de solvabilité

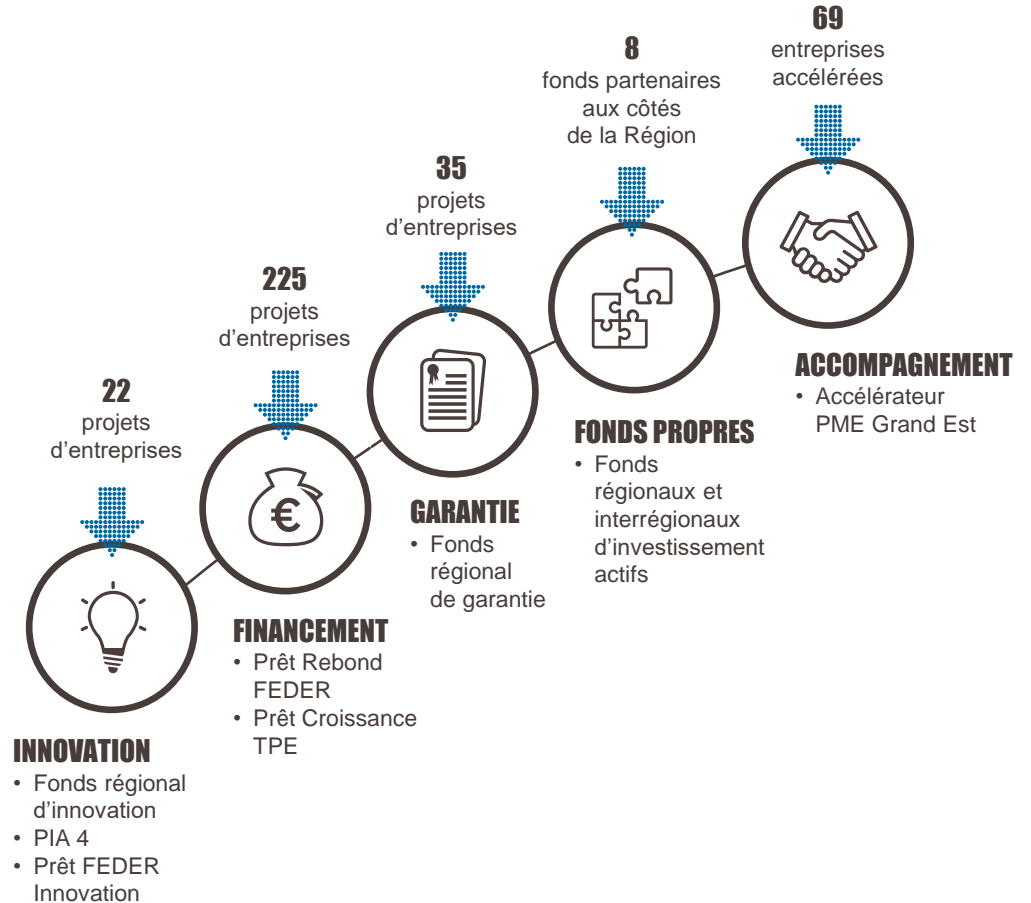




Le partenariat entre Bpifrance et la Région Grand Est

LE PARTENARIAT AVEC LA RÉGION

**48 M€ mobilisés
par 282 entreprises**



Fonds de Garantie
dotés de **50 M€**

Fonds d'Innovation
dotés de **96 M€**



10 Fonds d'investissement
régionaux ou interrégionaux

... dont 8 Fonds
aux côtés de la Région



Fonds de Prêts
dotés de **68 M€**



- Prêt Rebond : 56 M€ de dotations

Accélérateur PME Grand Est

Focus FEDER : Prêt FEDER Innovation

Production depuis l'origine



FINANCEMENTS
EUROPÉENS
AVEC LES RÉGIONS

7 M€
de crédits
accordés

AVEC
L'EUROPE
SERVIR L'AVENIR

15 M€
d'investissements
mobilisés

Grand Est
bpifrance

La Région
Grand Est



UNION EUROPÉENNE
Fonds européen de
développement régional

Prêt FEDER Innovation Grand Est

**De 50 000 à 1 000 000
euros**

La Région Grand Est et Bpifrance facilitent votre accès
aux financements européens
en cofinçant un **Prêt à Taux Zéro** pour vos projets
de recherche développement et innovation.

**Entrepreneurs,
osez l'Europe !**

L'Europe s'engage en Grand Est
avec le Fonds européen de développement régional.
Le prêt FEDER innovation est cofinancé par
l'Union européenne, votre Région et Bpifrance.

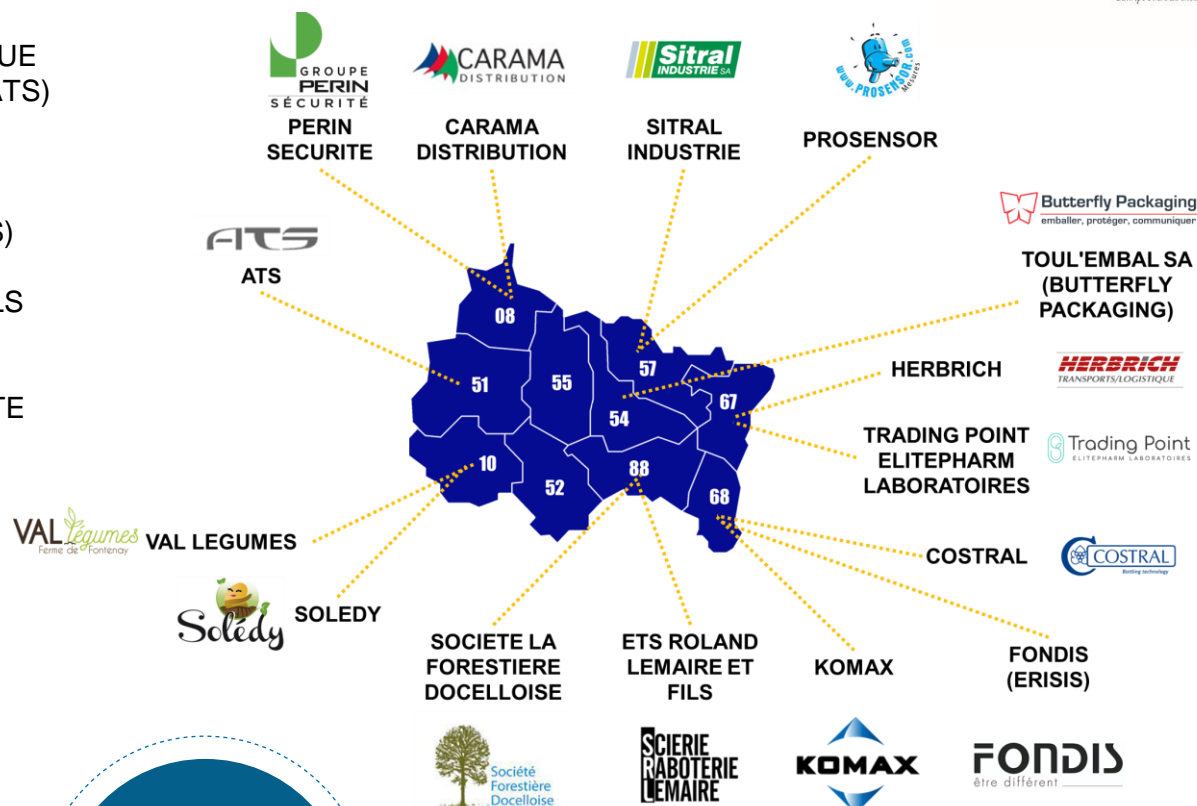
Les Accélérés en bref

En 2022, 15 PME de croissance entreprises accélérées dans la 4ème promotion de l'accélérateur Grand Est

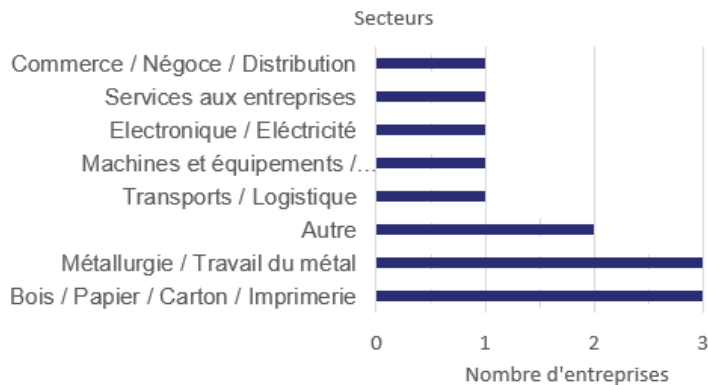


- PROSENSOR
- SITRAL INDUSTRIE
- SOCIETE LA FORESTIERE DOCELLOISE
- SOLEDY
- TOUL'EMBAL SA (BUTTERFLY PACKAGING)
- TRADING POINT ELITEPHARM LABORATOIRES
- VAL LEGUMES

- ACTION TECHNOLOGIQUE SEZANNAISE (ATS)
- CARAMA DISTRIBUTION
- COSTRAL
- FONDIS (ERISIS)
- ETS ROLAND LEMAIRE ET FILS
- HERBRICH
- KOMAX
- PERIN SECURITE



L'industrie, secteur le plus représenté

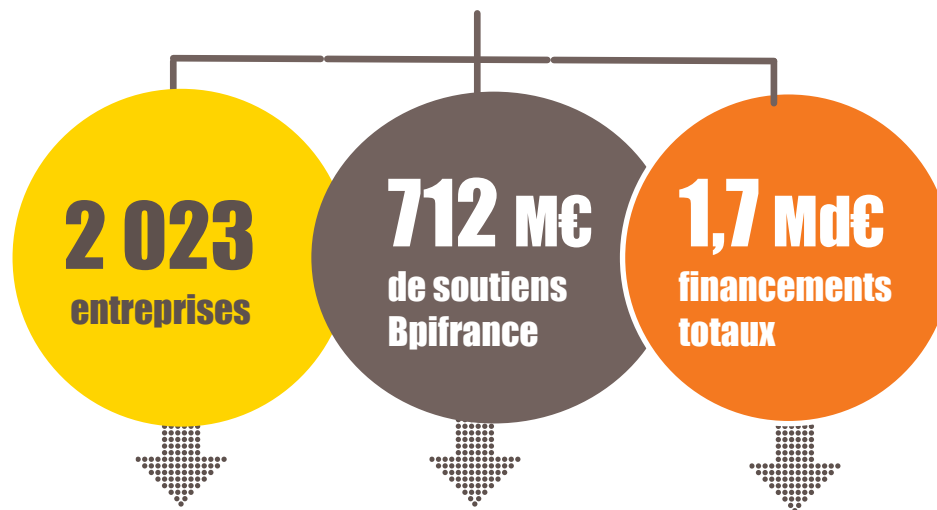


92%
des effectifs en
région Grand Est



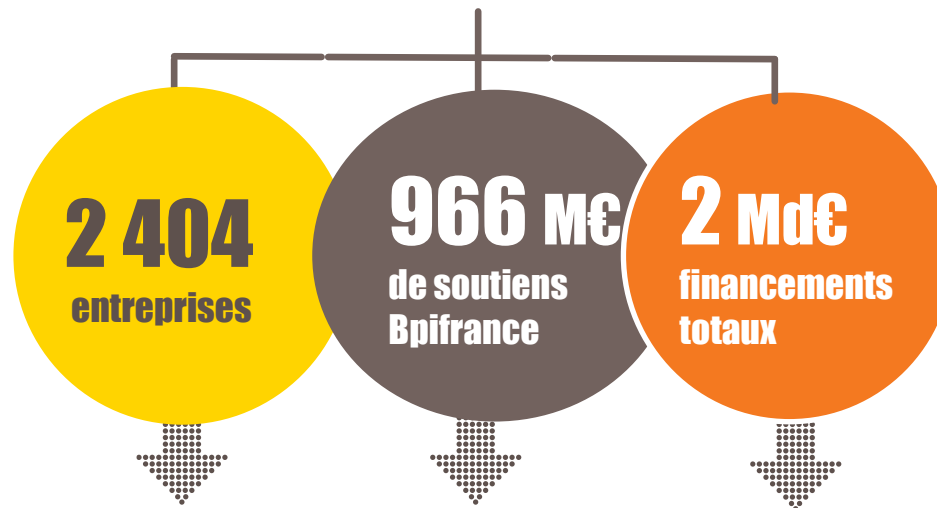
ZOOM SUR L'ACTIVITÉ 2022 ANCIENNES REGIONS

Financement - Garantie - Innovation



- | | | |
|----------------------|-------------------------|-------------------------|
| ✓ 155 en innovation | ✓ 85 M€ en innovation | ✓ 452 M€ en innovation |
| ✓ 1 488 en garantie | ✓ 103 M€ en garantie | ✓ 207 M€ en garantie |
| ✓ 204 en financement | ✓ 169 M€ en financement | ✓ 542 M€ en financement |
| ✓ 222 en court terme | ✓ 335 M€ en court terme | ✓ 448 M€ en court terme |

Financement - Garantie - Innovation



✓ **133** en innovation

✓ **1 886** en garantie

✓ **210** en financement

✓ **234** en court terme

✓ **150 M€** en innovation

✓ **137 M€** en garantie

✓ **283 M€** en financement

✓ **374 M€** en court terme

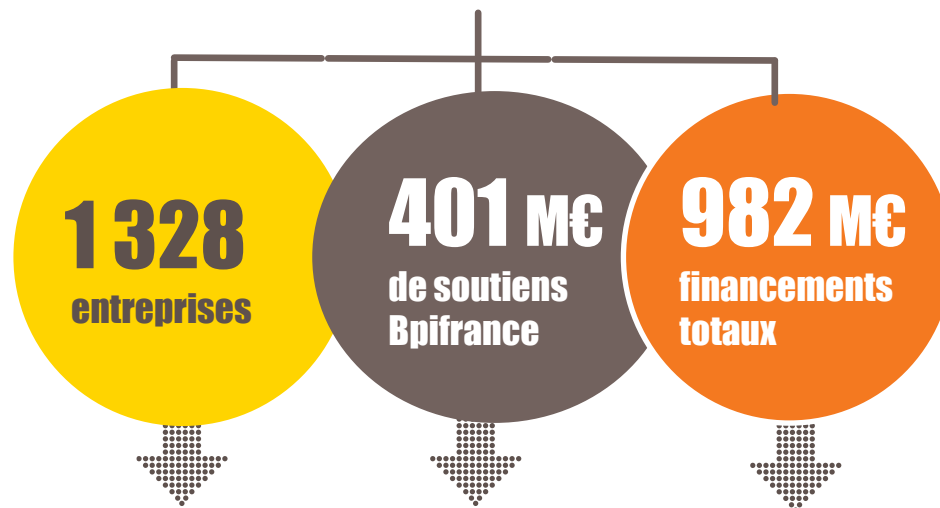
✓ **494 M€** en innovation

✓ **260 M€** en garantie

✓ **906 M€** en financement

✓ **384 M€** en court terme

Financement - Garantie - Innovation

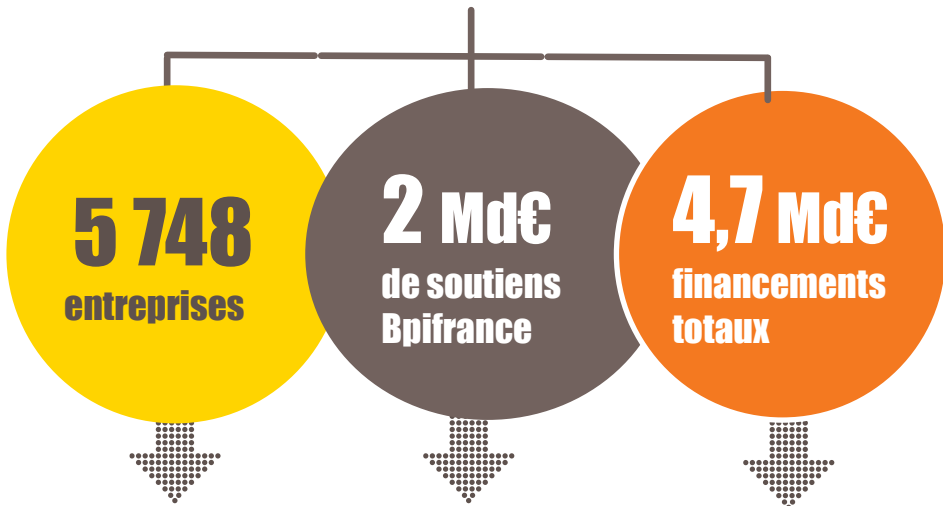


- | | | |
|-----------------------------|--------------------------------|--------------------------------|
| ✓ 81 en innovation | ✓ 43 M€ en innovation | ✓ 198 M€ en innovation |
| ✓ 1 004 en garantie | ✓ 78 M€ en garantie | ✓ 159 M€ en garantie |
| ✓ 163 en financement | ✓ 152 M€ en financement | ✓ 487 M€ en financement |
| ✓ 114 en court terme | ✓ 121 M€ en court terme | ✓ 138 M€ en court terme |



ZOOM SUR L'ACTIVITÉ 2022 EN GRAND EST

Financement - Garantie - Innovation



- ✓ **369** en innovation
- ✓ **4 371** en garantie
- ✓ **577** en financement
- ✓ **570** en court terme
- ✓ **278 M€** en innovation
- ✓ **319 M€** en garantie
- ✓ **605 M€** en financement
- ✓ **830 M€** en court terme
- ✓ **1,1 Md€** en innovation
- ✓ **625 M€** en garantie
- ✓ **2 Md€** en financement
- ✓ **1 Md€** en court terme

Fonds propres



Export



Création



Accompagnement





FINANCEMENT

Le balai et les brosses en bois de toutes sortes comptent parmi les plus vieilles inventions du monde, au point d'être devenus des objets iconiques de notre quotidien. Et pourtant, si on en trouve partout sur la planète, ils sont bien peu dans le monde à en fabriquer ou à en produire. Basée à Sentheim, dans le Haut-Rhin, l'entreprise familiale **Loewert Industries**, fondée en 1994, a su s'imposer internationalement en devenant un acteur innovant, responsable et engagé de la filière bois. Avec à sa tête Nicolas Loewert, le fils des fondateurs, le groupe a décidé de rapatrier sa production de manches à balais en France en utilisant des bois éco-responsables (labels FSC et PEFC) issus du Jura. Une manière de réduire les coûts de transport et l'empreinte carbone de l'entreprise, de maîtriser la production et de rester au plus près des consommateurs.

INTERVENTION DE BPIFRANCE



Pour lui permettre de relocaliser sa production en France, **Bpifrance** a accordé à **Loewert Industries** un Prêt Rebond de 250 000 €, un Prêt Vert de 150 000 €, et lui a apporté sa garantie pour faciliter l'obtention d'un prêt de la Caisse d'Épargne. La société fait partie la communauté du Coq Vert rassemblant les entreprises engagées dans la transition énergétique et écologique.



Avec le soutien de Bpifrance, nous avons déjà vu notre chiffre d'affaires augmenter de manière significative, et ce n'est qu'un début !



Nicolas Loewert,
Dirigeant.





INNOVATION

Se nourrir d'insectes? Ce serait bientôt notre futur, à en croire la multitude d'articles consacrés à ce sujet. En attendant, la startup industrielle **Agronutris** a développé un processus d'élevage et de transformation d'insectes pour fabriquer des protéines destinées à l'alimentation animale. En pleine phase d'industrialisation de son processus, avec la mise en route courant 2023 d'une première usine de 16 000 m² à Rethel, dans les Ardennes, l'entreprise compte déjà plus de 70 salariés et prévoit d'en recruter bientôt une trentaine d'autres. Alors que son activité de production est en phase de démarrage, **Agronutris**, qui surfe sur un marché d'avenir, pense déjà à la suite en prévoyant l'implantation d'un second lieu de production en France.

INTERVENTION DE BPIFRANCE



Pour aider la startup à mettre au point son processus, **Bpifrance** a apporté à **Agronutris** de nombreuses Aides à l'Innovation. Le fonds SPI est également intervenu lors de la levée de fonds, et un Prêt Nouvelle Industrie de 10 M€ a été accordé à l'entreprise pour boucler le plan de financement de son projet industriel. **Agronutris** participe à la communauté French Fab des industriels en mouvement et arbore les couleurs du Coq Vert qui rassemble les entreprises engagées dans la transition écologique et énergétique.



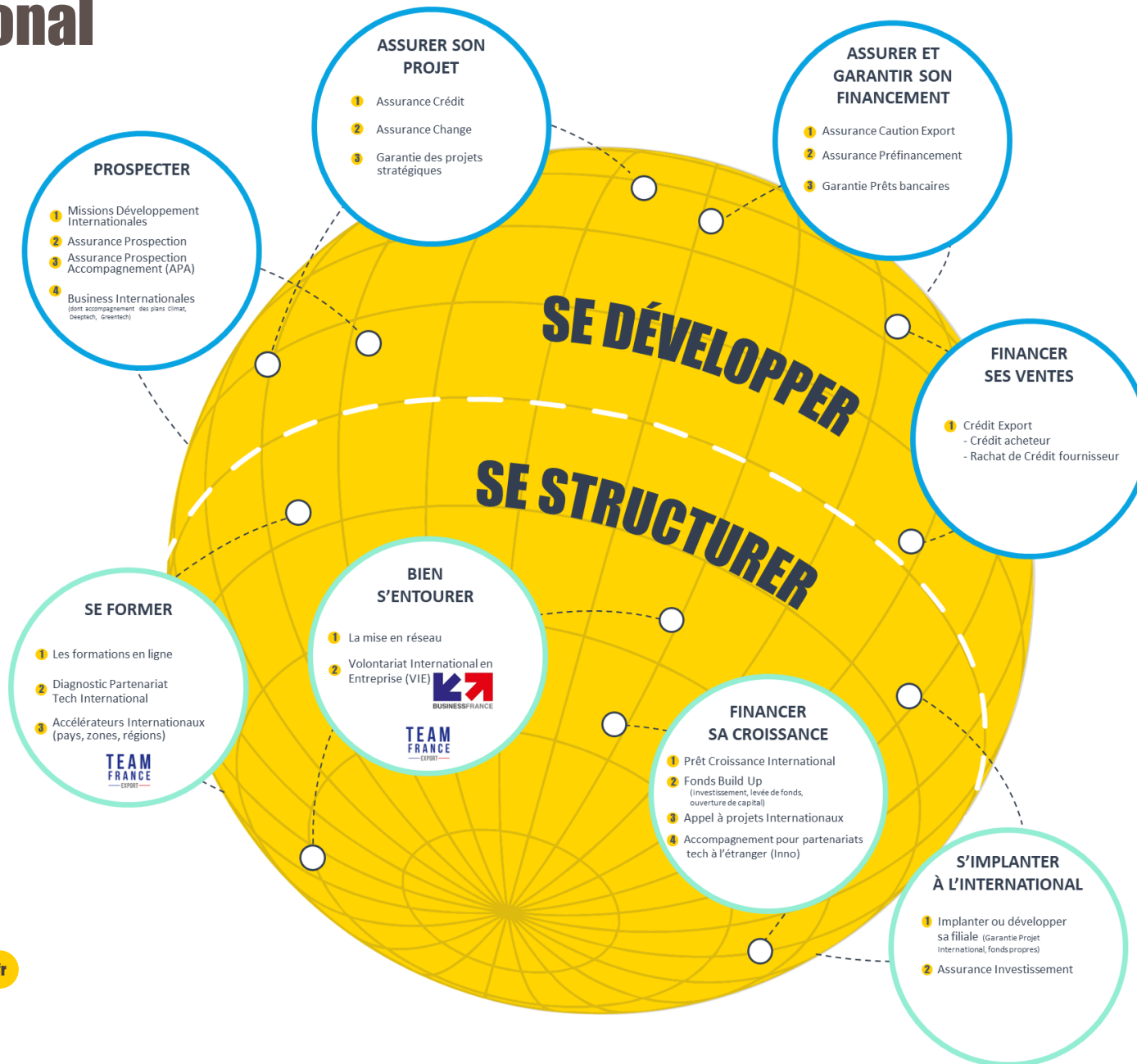
Le soutien de Bpifrance a été une chance pour accélérer notre industrialisation et a accru notre crédibilité auprès des investisseurs et des banques



Mehdi Berrada,
Co-fondateur.



International



Toutes nos offres sur bpifrance.fr

International Grand Est



**Accompagner
et financer les
entreprises de la Région
qui souhaitent se
développer à
l'international**

Des infos ?

<https://www.teamfrance-export.fr/grandest>

La Team France Export c'est quoi ?

Rassemblement de toutes les solutions publiques proposées par les Régions, les services de l'Etat, Business France, les Chambres de Commerce et d'Industrie et Bpifrance pour faire gagner les entreprises françaises à l'international.



Pour qui et pour quoi ?

Proposer aux PME et ETI un dispositif lisible, efficace et adapté. La *Team France Export* réunit ainsi un continuum de solutions : depuis les **Régions françaises**, dans lesquelles sont constitués des « guichets uniques de l'export » jusqu'aux marchés étrangers où un « correspondant unique Team France Export » oriente les PME vers les solutions répondant à leurs besoins.

Les solutions Bpifrance pour l'export

Assurer son projet

Assurance Crédit,
Assurance Change,
Assurance Caution Export,
Assurance Préfinancement,
Assurance Investissement,
Assurance Prospection,
...etc.

Garantir

Garantie prêts bancaire
Garantie projets
stratégiques

Accompagner

Accélérateurs internationaux
Missions export

Financer

Crédits Export,
Prêt Croissance International,
Fonds Build Up International,
Appels à Projets Internationaux,
Partenariats technologiques
internationaux

449

**EXPORTATEURS
SOUTENUS PAR
BPIFRANCE**

195 M€

**OFFRE EXPORT
DE BPIFRANCE**



INTERNATIONAL

Synovo Group, c'est avant tout l'histoire de son fondateur, Jérémy Wies. A 18 ans à peine, ce jeune homme, aidé par ses proches et son école, fonde à Saint-Cosme (Haut-Rhin) la société New Web, avec pour but de simplifier la gestion du parc informatique de ses clients, leur infrastructure, leur téléphonie et l'hébergement de leurs serveurs. Il ouvre dans la foulée un magasin de vente de matériel informatique. En 2010, notre entrepreneur, qui compte parmi ses clients des transporteurs sanitaires ayant besoin d'une réactivité à toute épreuve et d'une maintenance 24 h/24, crée alors **Synovo Group** afin de répondre à leurs besoins spécifiques en développant un ERP moderne et innovant. Récemment, le groupe a lancé une opération de croissance externe en rachetant la société canadienne Services Informatiques SYM Inc. Celle-ci équipe la quasi-totalité des ambulanciers québécois qui, pour le transport d'urgence, ont besoin de faire remonter en temps réel des questionnaires médicaux et des éléments de diagnostic. **Synovo Group** compte 75 salariés et réalise 6.5 M€ de chiffre d'affaires, dont 20 % à l'international.

INTERVENTION DE BPIFRANCE

Bpifrance a accordé à **Synovo Group** une Assurance Prospection pour un montant de 165 000 € afin de lui permettre de prospecter le marché canadien en toute sécurité. Une Garantie de Projets à l'International (GPI) à hauteur de 900 000 € a également été débloquée. **Synovo Group** fait partie du club Les Excellence, le réseau des entrepreneurs de croissance.

“

Le soutien de Bpifrance a vraiment facilité notre développement à l'international

”

Jérémy Wies,
Président.



Fonds propres investissement direct



- **En 2022**, Bpifrance a investi ou réinvesti **en direct** dans **12** entreprises.
- Bpifrance intervient en fonds propres dans **44** entreprises en Grand Est pour un montant de **311 M€**.
- Bpifrance est au capital de **3 entreprises innovantes** à hauteur de **5 M€**.

Fonds propres investissement indirect

Fonds partenaires
de Bpifrance
actionnaires de

276

entreprises
pour 776 M€

**10 fonds
régionaux ou
interrégionaux**

souscrits par
Bpifrance pour
un montant de
81 M€

EFFET DE
LEVIER

Mobilisation
de **300 M€**
de capitaux
en gestion

Aux côtés de la **Région**, **Bpifrance** est souscripteur des fonds :

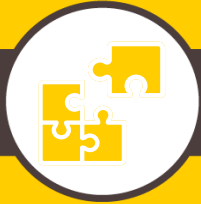
- ALSACE CREATION
- CAP INNOVEST' 2
- EUREFI
- FIRA 2
- ILP (INSTITUT LORRAIN DE PARTICIPATION)
- IRPAC CREATION
- IRPAC DEVELOPPEMENT
- CROISSANCE 2

Bpifrance a réalisé 1 souscription nouvelle en 2022 dans :

- CAP EST 2

Bpifrance a réalisé 1 souscription complémentaire en 2022 :

- FIRA 2



FONDS PROPRES

Fondée en 1925 à Monswiller, dans le Bas-Rhin, **Charles Bonnet & Fils** se porte à merveille pour une bientôt centenaire. Fabricant de mèches, fraises, forêts à bois, béton, métal, alu et PVC, cette entreprise possède un savoir-faire très pointu. Positionnée sur un segment haut-de-gamme, elle fabrique sur mesure environ 25 % de ses mèches à bois afin de répondre aux besoins spécifiques de ses clients. Dirigée depuis 1984 par Régis et Nathalie Bonnet, cette société a consolidé son activité en se tournant vers l'export, hissant **Charles Bonnet & Fils** au rang de leader français en volume, avec 1 million de forêts à bois fabriqués dans le Bas-Rhin chaque année. Avec 16 salariés et 2,5 M€ de chiffre d'affaires, dont 60 % à l'international, l'entreprise ouvre une nouvelle page de son histoire avec un repreneur : l'ingénieur Arts-et-Métiers André Ertzscheid, qui axe notamment sa réflexion sur des produits innovants à l'impact environnemental réduit.

INTERVENTION DE BPIFRANCE

Pour accompagner cette reprise, **Bpifrance** est entré au capital de l'entreprise aux côtés d'André Ertzscheid. L'opération a été complétée par un Contrat Développement Transmission. **Bpifrance** a également apporté sa garantie pour faciliter l'obtention de prêts bancaires. La société a aussi bénéficié de missions de conseil. **Charles Bonnet & Fils** fait partie du club Les Excellence et doit bientôt rejoindre la communauté de la French Fab.



L'aide de Bpifrance a beaucoup facilité la transmission et nous offre de belles opportunités de développement, notamment à l'international



André Ertzscheid,
Dirigeant.



Accompagnement

3 piliers

FORMATION

Bpifrance Université propose des formations présentielles et en ligne



CONSEIL

Bpifrance anime un réseau de consultants indépendants



MISE EN RÉSEAU

Des startups aux grands groupes, Bpifrance connecte les membres de son réseau



3 chiffres



720 entreprises ont suivi les formations de Bpifrance Université en e-learning.

** Les formations de Bpifrance Université en présentiel ont quant à elles été suivies pas 16 entreprises.*



299 missions de conseil ont été réalisées (diagnostic stratégique 360°, innovation, accélérateurs, fonds propres PME).



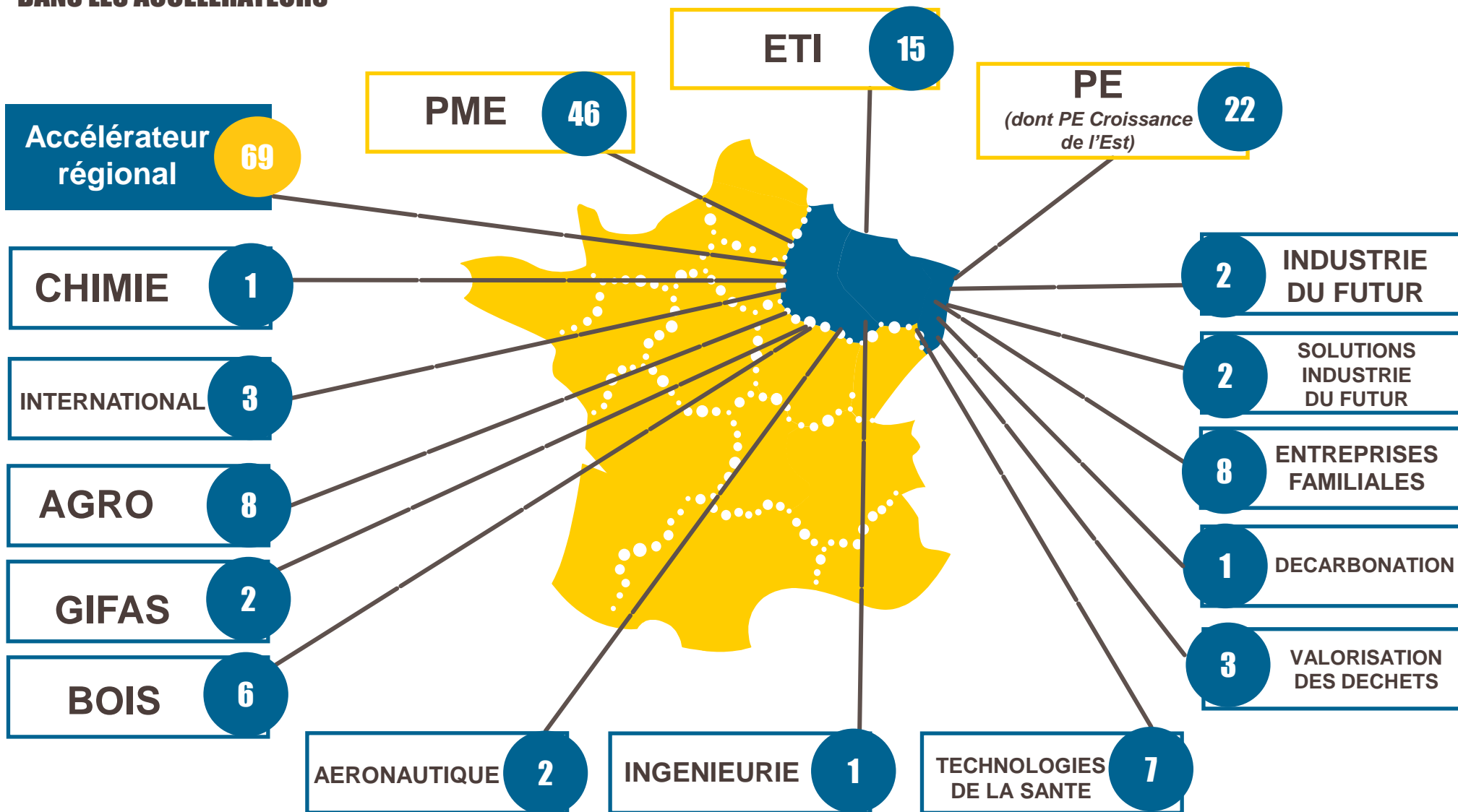
492 entrepreneurs membres du **Club les Excellence** en Grand Est



239 entreprises de croissance bénéficient des programmes **Accélérateurs** personnalisés sur 24 mois (PE, PME, ETI, filière et **Accélérateur PME Grand Est**).

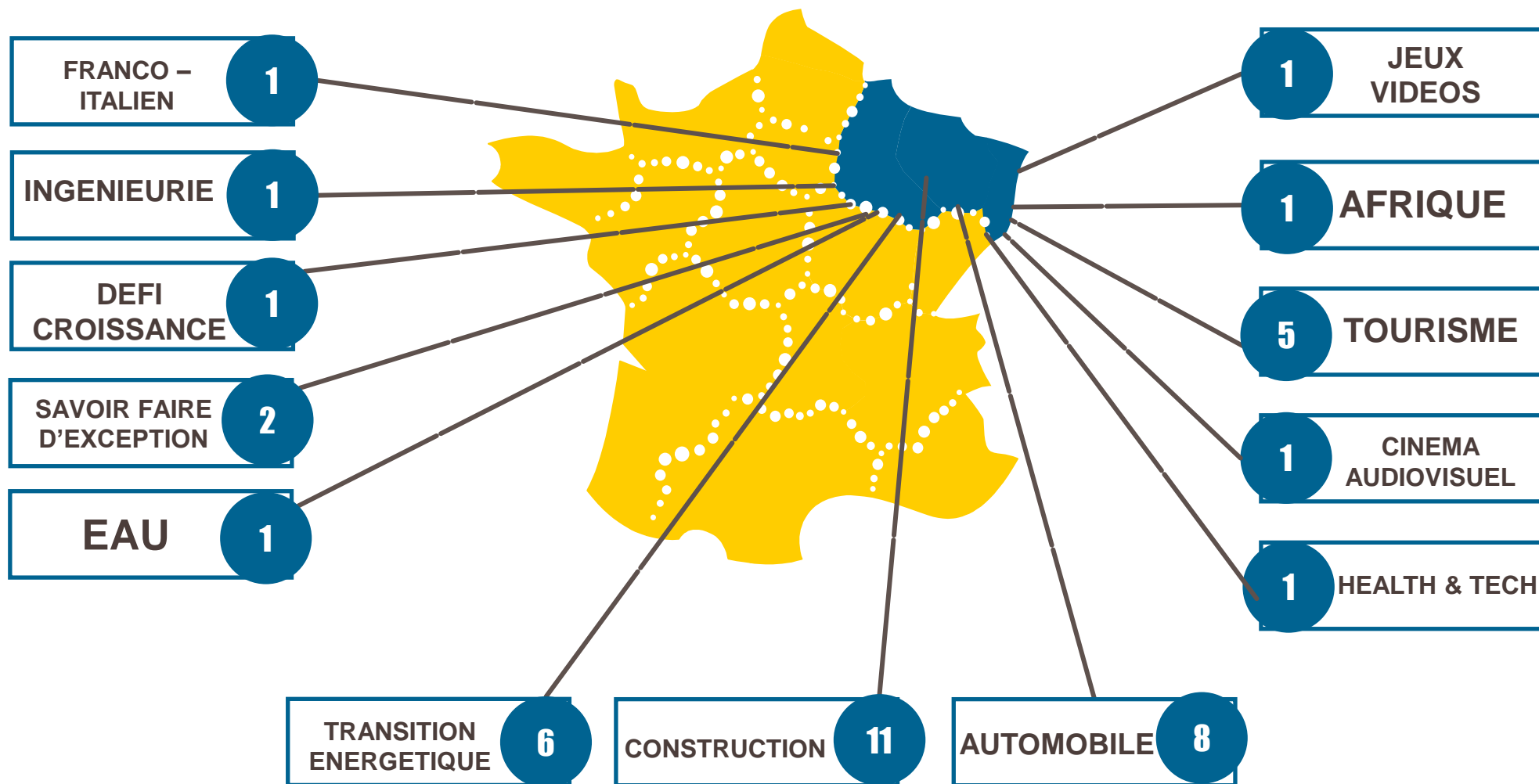
Les entreprises de Grand-Est

DANS LES ACCELERATEURS



Les entreprises de Grand-Est

DANS LES ACCELERATEURS



Silicéo

silicéo
ÉNERGIE PHOTOVOLTAÏQUE



ACCOMPAGNEMENT

Fondée en 2009, cette entreprise spécialisée dans l'énergie photovoltaïque, éclaire le chemin de ses clients qui souhaitent monter des projets solaires à même de réduire leur facture énergétique et leur empreinte environnementale. A destination des agriculteurs, du secteur tertiaire, des industriels et des collectivités, le service de **Silicéo** comprend la conception, l'installation et la réalisation de solutions solaires, ainsi que le suivi de ces projets. Surfant sur un marché très porteur et connue pour son sérieux, cette société familiale, basée à Saint-Martin-sur-le-Pré dans la Marne, est un acteur de référence sur le plan régional. Avec une centaine d'embauches en 2022 et 38 M€ de chiffre d'affaires, **Silicéo** couvre la plupart des départements de la moitié nord de l'Hexagone.

INTERVENTION DE BPIFRANCE

Silicéo, qui a également bénéficié d'un financement de **Bpifrance**, a intégré la 3e promotion de l'Accélérateur Transition Énergétique. Durant 18 mois, 21 PME de la filière, sélectionnées pour leur potentiel de croissance, bénéficient d'un accompagnement personnalisé pour se structurer et travailler sur différents leviers de leur croissance afin d'améliorer leur compétitivité et de renforcer leur attractivité. **Silicéo**, membre du club Les Excellence, est aussi Éclaireur de la communauté du Coq Vert, qui rassemble les entreprises engagées dans la transition énergétique et écologique.

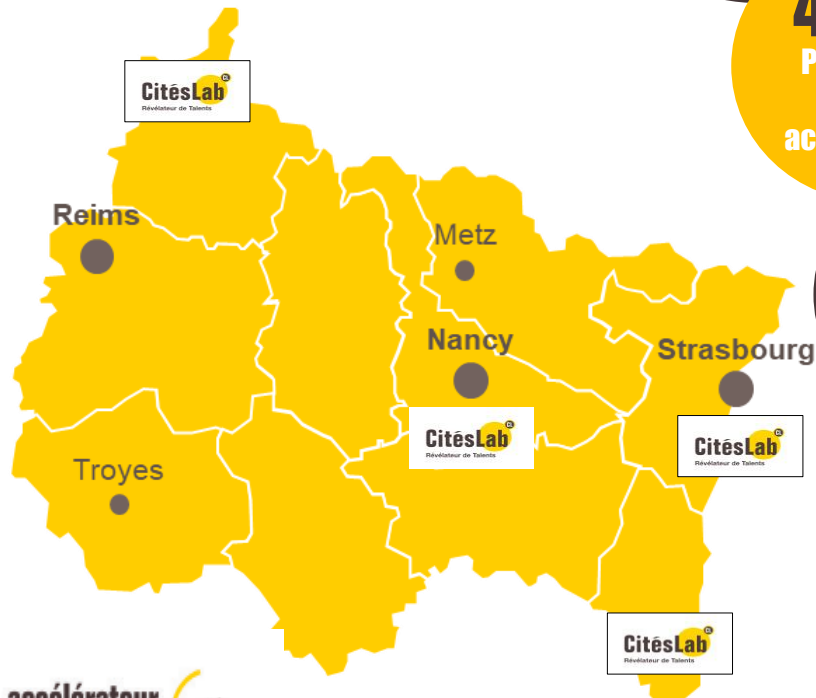
“

Cet accompagnement de Bpifrance est tombé à point alors que Silicéo est en phase de forte croissance

”

Jean-Baptiste Bournaison,
Dirigeant.





2 829
CREATIONS

4 649
Porteurs de
projets
accompagnés

2 520
Créateurs
financés

1 FINANCEMENT

- 935 Prêts d'Honneur pour 7,7 M€ décaissés

2 FEMMES

- PAREF 2021 – 2023 : budget 50 000€ par partenaire

3 JEUNES

- Sensibilisation et Pré-accompagnement : EPA , les Pépites et Les Entrep'

4 ENTREPRENEURIAT POUR TOUS

- 4 CitésLab
- 2 Bornes EPT
- Accélérateur Emergence

Be Player One



CRÉATION

Connaissez-vous le handigaming ? Celui-ci consiste à rendre accessible à tous, et notamment aux personnes en situation de handicap, l'accès à la distraction N°1 au monde : le jeu vidéo. Atteint d'une pathologie neuromusculaire dégénérative dès l'adolescence, Maxime Viry s'est alors aperçu que les jeux, sites ou consoles inclusifs étaient encore trop rares, quand près d'un humain sur six dans le monde vit avec un handicap. Vingt ans plus tard, il a donc créé **Be Player One**, afin que les personnes dans la même situation que lui ne subissent plus cette frustration. Fondée en janvier 2021, la startup à impact a commencé par accompagner les entreprises dans la mise en accessibilité de leur site web ou de leur application mobile au regard des obligations légales. Sur la partie hardware, **Be Player One** conçoit des manettes adaptées à différents handicaps. Côté software, cette structure fait du conseil, de l'audit ou de la formation. Enfin, elle accompagne, forme et outille les professionnels du handicap pour faciliter l'accès au jeu vidéo. **Be Player One**, basée à Nancy, en Meurthe-et-Moselle, emploie 25 personnes.

INTERVENTION DE BPIFRANCE

Bpifrance a accordé à **Be Player One** un Prêt Innovation R&D de 250 000 €, un Prêt d'Amorçage, ainsi qu'une Bourse French Tech de 13 000 €. Maxime Viry a également reçu les conseils du Réseau Entreprendre et du Réseau Initiative - tous deux soutenus par Bpifrance, conseils adossés à des Prêts d'Honneur Création-Reprise.



Le soutien de Bpifrance a été déterminant pour embarquer les banques dans notre aventure



Maxime Viry,
Fondateur.



**BILAN
ACTIVITÉ
2022**